



Okuma Yazma Durumu (6 yaş ve üstü)

	1975	1980	1985	1990	2000	2010	2015	2020	2023
Nüfus (6+ yaş)	236.640	252.424	267.078	282.312	303.424	311.261	324.533	337.142	352.458
Erkek	132.325	137.510	146.337	152.098	159.320	157.736	165.798	171.657	178.123
Kadın	104.315	114.914	120.741	130.214	144.104	153.525	158.735	165.485	174.335
Okuma yazma bilen	178.644	202.395	229.672	248.196	281.822	293.008	314.685	330.268	346.411
Oran (%)	75,55	80,19	86,11	87,94	92,88	96,33	97,54	98,47	98,62
Erkek	109.306	119.828	132.918	140.598	153.494	151.156	163.200	169.941	176.448
Oran (%)	82,69	87,15	90,94	92,47	96,34	98,46	99,04	99,47	99,37
Kadın	69.338	82.567	96.754	107.598	128.328	141.852	151.485	160.327	169.963
Oran (%)	66,50	71,86	80,26	82,65	89,06	94,15	95,98	97,43	97,85
Okuma yazma bilmeyen	57.817	50.015	37.041	34.038	21.590	11.178	7.924	5.132	4.865
Oran (%)	24,45	19,81	13,89	12,06	7,12	3,67	2,46	1,53	1,38
Erkek	22.886	17.676	13.240	11.457	5.824	2.361	1.576	904	1.125
Oran (%)	17,31	12,85	9,06	7,53	3,66	1,54	0,96	0,53	0,63
Kadın	34.931	32.339	23.801	22.581	15.766	8.817	6.348	4.228	3.740
Oran (%)	33,50	28,14	19,74	17,35	10,94	5,85	4,02	2,57	2,15
Bilinmeyen	179	14	365	78	12	7.075	1.924	1.742	1.182
Erkek	133	6	179	43	2	4.219	1.022	812	550
Kadın	46	8	186	35	10	2.856	902	930	632

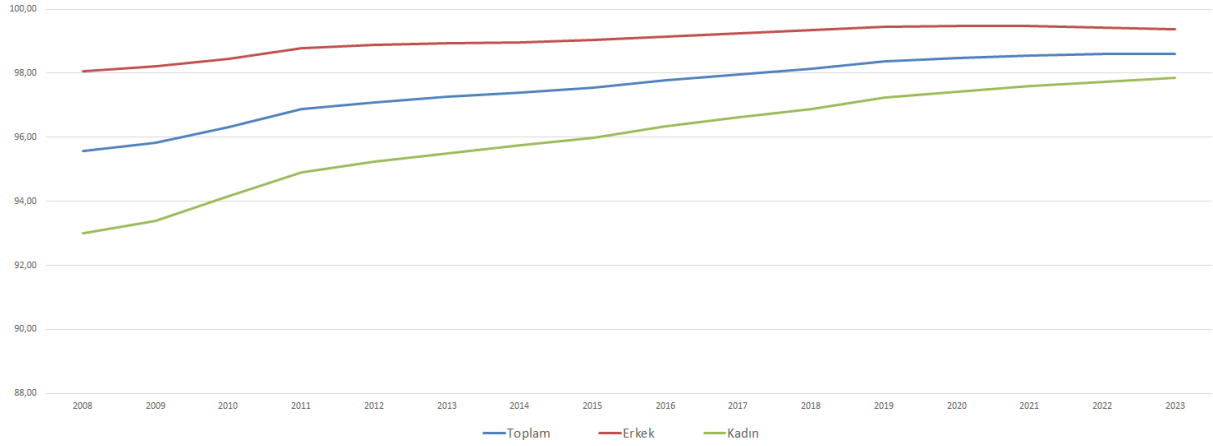
Okuryazarlık oranı, okuryazarlığı bilinmeyenler toplam nüfustan çıkarılarak hesaplanmıştır.

Yabancılar kapsama alınmamıştır.

Kaynak: Türkiye İstatistik Kurumu (www.tuik.gov.tr / Veritabanları)

Okuma Yazma Oranı 2008 - 2023

Yüzde



Kaynak: İl Planlama ve Koordinasyon Müdürlüğü

Okuma Yazma Durumu, 2023

(6 yaş ve üstü)

	Toplam	Merkez	B.eski	D.köy	Kofçaz	L.burgaz	P.köy	P.hisar	Vize
Nüfus (6+ yaş)	352.458	103.630	44.158	9.078	2.235	145.239	3.272	16.918	27.928
Erkek	178.123	51.915	22.242	5.021	1.206	72.798	1.683	8.846	14.412
Kadın	174.335	51.715	21.916	4.057	1.029	72.441	1.589	8.072	13.516
Okuma yazma bilen	346.411	101.923	43.304	8.835	2.155	143.177	3.158	16.546	27.313
Oran (%)	98,62	98,72	98,50	97,70	96,77	98,84	97,02	98,14	98,15
Erkek	176.448	51.381	22.016	4.963	1.187	72.233	1.655	8.759	14.254
Oran (%)	99,37	99,34	99,37	99,18	98,67	99,46	99,04	99,35	99,17
Kadın	169.963	50.542	21.288	3.872	968	70.944	1.503	7.787	13.059
Oran (%)	97,85	98,10	97,61	95,87	94,53	98,22	94,89	96,81	97,05
Okuma yazma bilmeyen	4.865	1.320	661	208	72	1.677	97	314	516
Oran (%)	1,38	1,28	1,50	2,30	3,23	1,16	2,98	1,86	1,85
Erkek	1.125	342	140	41	16	394	16	57	119
Oran (%)	0,63	0,66	0,63	0,82	1,33	0,54	0,96	0,65	0,83
Kadın	3.740	978	521	167	56	1.283	81	257	397
Oran (%)	2,15	1,90	2,39	4,13	5,47	1,78	5,11	3,19	2,95
Bilinmeyen	1.182	387	193	35	8	385	17	58	99
Erkek	550	192	86	17	3	171	12	30	39
Kadın	632	195	107	18	5	214	5	28	60

Okuryazarlık oranı, okuryazarlığı bilinmeyenler toplam nüfustan çıkarılarak hesaplanmıştır. Yabancılar kapsama alınmamıştır.

Kaynak: Türkiye İstatistik Kurumu (www.tuik.gov.tr / Veritabanları)

Okuma Yazma Durumu, 2022

(6 yaş ve üstü)

	Toplam	Merkez	B.eski	D.köy	Kofçaz	L.burgaz	P.köy	P.hisar	Vize
Nüfus (6+ yaş)	344.760	100.028	43.881	8.419	2.052	143.376	3.246	16.596	27.162
Erkek	174.453	50.367	22.175	4.618	1.093	71.880	1.658	8.679	13.983
Kadın	170.307	49.661	21.706	3.801	959	71.496	1.588	7.917	13.179
Okuma yazma bilen	338.091	98.177	42.894	8.161	1.963	141.080	3.111	16.189	26.516
Oran (%)	98,59	98,71	98,44	97,49	96,18	98,85	96,67	98,07	98,11
Erkek	172.609	49.793	21.905	4.555	1.071	71.270	1.619	8.582	13.814
Oran (%)	99,42	99,41	99,41	99,17	98,44	99,53	98,78	99,35	99,22
Kadın	165.482	48.384	20.989	3.606	892	69.810	1.492	7.607	12.702
Oran (%)	97,74	98,01	97,44	95,45	93,60	98,16	94,49	96,66	96,92
Okuma yazma bilmeyen	4.829	1.280	680	210	78	1.643	107	319	512
Oran (%)	1,41	1,29	1,56	2,51	3,82	1,15	3,33	1,93	1,89
Erkek	1.005	298	129	38	17	338	20	56	109
Oran (%)	0,58	0,59	0,59	0,83	1,56	0,47	1,22	0,65	0,78
Kadın	3.824	982	551	172	61	1.305	87	263	403
Oran (%)	2,26	1,99	2,56	4,55	6,40	1,84	5,51	3,34	3,08
Bilinmeyen	1.840	571	307	48	11	653	28	88	134
Erkek	839	276	141	25	5	272	19	41	60
Kadın	1.001	295	166	23	6	381	9	47	74

Okuryazarlık oranı, okuryazarlığı bilinmeyenler toplam nüfustan çıkarılarak hesaplanmıştır.

Yabancılar kapsama alınmamıştır.

Kaynak: Türkiye İstatistik Kurumu (www.tuik.gov.tr / Veritabanları)

Okuma Yazma Durumu, 2021

(6 yaş ve üstü)

	Toplam	Merkez	B.eski	D.köy	Kofçaz	L.burgaz	P.köy	P.hisar	Vize
6 yaş ve üstü toplam nüfus	341.754	97.402	44.168	8.315	2.175	142.135	3.317	16.981	27.261
Erkek	173.863	49.307	22.398	4.523	1.151	71.593	1.696	9.029	14.166
Kadın	167.891	48.095	21.770	3.792	1.024	70.542	1.621	7.952	13.095
Okuma yazma bilen	335.111	95.586	43.139	8.052	2.077	139.933	3.176	16.555	26.593
Oran (%)	98,56	98,68	98,34	97,29	96,02	98,88	96,56	98,01	97,99
Erkek	172.143	48.781	22.121	4.464	1.128	71.069	1.660	8.928	13.992
Oran (%)	99,47	99,45	99,40	99,11	98,52	99,63	98,87	99,39	99,20
Kadın	162.968	46.805	21.018	3.588	949	68.864	1.516	7.627	12.601
Oran (%)	97,61	97,88	97,24	95,12	93,22	98,12	94,16	96,45	96,69
Okuma yazma bilmeyen	4.902	1.283	730	224	86	1.585	113	336	545
Oran (%)	1,44	1,32	1,66	2,71	3,98	1,12	3,44	1,99	2,01
Erkek	911	271	133	40	17	263	19	55	113
Oran (%)	0,53	0,55	0,60	0,89	1,48	0,37	1,13	0,61	0,80
Kadın	3.991	1.012	597	184	69	1.322	94	281	432
Oran (%)	2,39	2,12	2,76	4,88	6,78	1,88	5,84	3,55	3,31
Bilinmeyen	1.741	533	299	39	12	617	28	90	123
Erkek	809	255	144	19	6	261	17	46	61
Kadın	932	278	155	20	6	356	11	44	62

Okuryazarlık oranı, okuryazarlığı bilinmeyenler toplam nüfustan çıkarılarak hesaplanmıştır.

Yabancılar kapsama alınmamıştır.

Kaynak: Türkiye İstatistik Kurumu (www.tuik.gov.tr / Veritabanları)

Okuma Yazma Durumu, 2020

(6 yaş ve üstü)

	Toplam	Merkez	B.eski	D.köy	Kofçaz	L.burgaz	P.köy	P.hisar	Vize
6 yaş ve üstü toplam nüfus	337.142	93.645	44.580	8.281	2.212	141.165	3.354	16.910	26.995
Erkek	171.657	47.919	22.551	4.531	1.164	71.008	1.698	8.779	14.007
Kadın	165.485	45.726	22.029	3.750	1.048	70.157	1.656	8.131	12.988
Okuma yazma bilen	330.268	91.820	43.509	8.005	2.106	138.907	3.196	16.429	26.296
Oran (%)	98,47	98,60	98,23	97,17	95,68	98,84	96,03	97,75	97,88
Erkek	169.941	47.414	22.268	4.467	1.142	70.492	1.660	8.671	13.827
Oran (%)	99,47	99,48	99,34	99,05	98,53	99,65	98,63	99,35	99,15
Kadın	160.327	44.406	21.241	3.538	964	68.415	1.536	7.758	12.469
Oran (%)	97,43	97,68	97,09	94,90	92,51	98,01	93,37	96,01	96,51
Okuma yazma bilmeyen	5.132	1.302	786	233	95	1.635	132	379	570
Oran (%)	1,53	1,40	1,77	2,83	4,32	1,16	3,97	2,25	2,12
Erkek	904	249	149	43	17	247	23	57	119
Oran (%)	0,53	0,52	0,66	0,95	1,47	0,35	1,37	0,65	0,85
Kadın	4.228	1.053	637	190	78	1.388	109	322	451
Oran (%)	2,57	2,32	2,91	5,10	7,49	1,99	6,63	3,99	3,49
Bilinmeyen	1.742	523	285	43	11	623	26	102	129
Erkek	812	256	134	21	5	269	15	51	61
Kadın	930	267	151	22	6	354	11	51	68

Okuryazarlık oranı, okuryazarlığı bilinmeyenler toplam nüfustan çıkarılarak hesaplanmıştır. Yabancılar kapsama alınmamıştır.

Kaynak: Türkiye İstatistik Kurumu (www.tuik.gov.tr / Veritabanları)

Okuma Yazma Durumu, 2019

(6 yaş ve üstü)

	Toplam	Merkez	B.eski	D.köy	Kofçaz	L.burgaz	P.köy	P.hisar	Vize
6 yaş ve üstü toplam nüfus	336.607	94.869	45.393	8.299	2.235	138.049	3.378	17.508	26.876
Erkek	172.164	48.267	23.414	4.575	1.175	69.671	1.714	9.443	13.905
Kadın	164.443	46.602	21.979	3.724	1.060	68.378	1.664	8.065	12.971
Okuma yazma bilen	329.402	92.966	44.268	8.001	2.129	135.699	3.211	16.990	26.138
Oran (%)	98,36	98,53	98,11	96,85	95,73	98,75	95,74	97,59	97,73
Erkek	170.396	47.746	23.130	4.511	1.152	69.136	1.674	9.328	13.719
Oran (%)	99,44	99,43	99,34	99,01	98,46	99,63	98,53	99,35	99,08
Kadın	159.006	45.220	21.138	3.490	977	66.563	1.537	7.662	12.419
Oran (%)	97,23	97,59	96,81	94,20	92,69	97,85	92,87	95,52	96,29
Okuma yazma bilmeyen	5.485	1.389	851	260	95	1.721	143	420	606
Oran (%)	1,64	1,47	1,89	3,15	4,27	1,25	4,26	2,41	2,27
Erkek	960	272	154	45	18	258	25	61	127
Oran (%)	0,56	0,57	0,66	0,99	1,54	0,37	1,47	0,65	0,92
Kadın	4.525	1.117	697	215	77	1.463	118	359	479
Oran (%)	2,77	2,41	3,19	5,80	7,31	2,15	7,13	4,48	3,71
Bilinmeyen	1.720	514	274	38	11	629	24	98	132
Erkek	808	249	130	19	5	277	15	54	59
Kadın	912	265	144	19	6	352	9	44	73

Okuryazarlık oranı, okuryazarlığı bilinmeyenler toplam nüfustan çıkarılarak hesaplanmıştır. Yabancılar kapsama alınmamıştır.

Kaynak: Türkiye İstatistik Kurumu (www.tuik.gov.tr / Veritabanları)

Okuma Yazma Durumu, 2018

(6 yaş ve üstü)

	Toplam	Merkez	B.eski	D.köy	Kofçaz	L.burgaz	P.köy	P.hisar	Vize
6 yaş ve üstü toplam nüfus	336.210	95.222	45.874	8.505	2.286	137.004	3.438	17.397	26.484
Erkek	172.547	49.184	23.765	4.695	1.188	69.236	1.731	9.237	13.511
Kadın	163.663	46.038	22.109	3.810	1.098	67.768	1.707	8.160	12.973
Okuma yazma bilen	328.270	93.063	44.641	8.182	2.167	134.435	3.258	16.852	25.672
Oran (%)	98,15	98,26	97,91	96,73	95,29	98,62	95,32	97,33	97,39
Erkek	170.583	48.589	23.457	4.619	1.161	68.639	1.694	9.118	13.306
Oran (%)	99,34	99,30	99,26	98,93	98,14	99,59	98,49	99,19	98,89
Kadın	157.687	44.474	21.184	3.563	1.006	65.796	1.564	7.734	12.366
Oran (%)	96,89	97,15	96,46	94,01	92,21	97,62	92,11	95,22	95,83
Okuma yazma bilmeyen	6.182	1.647	953	277	107	1.888	160	462	688
Oran (%)	1,85	1,74	2,09	3,27	4,71	1,38	4,68	2,67	2,61
Erkek	1.125	341	176	50	22	286	26	74	150
Oran (%)	0,66	0,70	0,74	1,07	1,86	0,41	1,51	0,81	1,11
Kadın	5.057	1.306	777	227	85	1.602	134	388	538
Oran (%)	3,11	2,85	3,54	5,99	7,79	2,38	7,89	4,78	4,17
Bilinmeyen	1.758	512	280	46	12	681	20	83	124
Erkek	839	254	132	26	5	311	11	45	55
Kadın	919	258	148	20	7	370	9	38	69

Okuryazarlık oranı, okuryazarlığı bilinmeyenler toplam nüfustan çıkarılarak hesaplanmıştır. Yabancılar kapsama alınmamıştır.

Kaynak: Türkiye İstatistik Kurumu (www.tuik.gov.tr / Veritabanları)

Okuma Yazma Durumu, 2017

(6 yaş ve üstü)

	Toplam	Merkez	B.eski	D.köy	Kofçaz	L.burgaz	P.köy	P.hisar	Vize
6 yaş ve üstü toplam nüfus	332.311	93.068	45.725	7.881	2.350	136.440	3.477	17.537	25.833
Erkek	169.797	47.340	23.333	4.348	1.257	69.260	1.756	9.357	13.146
Kadın	162.514	45.728	22.392	3.533	1.093	67.180	1.721	8.180	12.687
Okuma yazma bilen	323.982	90.830	44.405	7.548	2.217	133.791	3.286	16.936	24.969
Oran (%)	97,97	98,06	97,73	96,36	94,82	98,49	94,89	97,05	97,13
Erkek	167.723	46.730	23.001	4.269	1.222	68.645	1.716	9.219	12.921
Oran (%)	99,26	99,20	99,17	98,84	97,53	99,53	98,17	99,07	98,78
Kadın	156.259	44.100	21.404	3.279	995	65.146	1.570	7.717	12.048
Oran (%)	96,63	96,89	96,23	93,31	91,71	97,42	91,55	94,75	95,42
Okuma yazma bilmeyen	6.715	1.795	1.032	285	121	2.052	177	515	738
Oran (%)	2,03	1,94	2,27	3,64	5,18	1,51	5,11	2,95	2,87
Erkek	1.258	379	193	50	31	326	32	87	160
Oran (%)	0,74	0,80	0,83	1,16	2,47	0,47	1,83	0,93	1,22
Kadın	5.457	1.416	839	235	90	1.726	145	428	578
Oran (%)	3,37	3,11	3,77	6,69	8,29	2,58	8,45	5,25	4,58
Bilinmeyen	1.614	443	288	48	12	597	14	86	126
Erkek	816	231	139	29	4	289	8	51	65
Kadın	798	212	149	19	8	308	6	35	61

Okuryazarlık oranı, okuryazarlığı bilinmeyenler toplam nüfustan çıkarılarak hesaplanmıştır. Yabancılar kapsama alınmamıştır.

Kaynak: Türkiye İstatistik Kurumu (www.tuik.gov.tr / Veritabanları)

Okuma Yazma Durumu, 2016

(6 yaş ve üstü)

	Toplam	Merkez	B.eski	D.köy	Kofçaz	L.burgaz	P.köy	P.hisar	Vize
6 yaş ve üstü toplam nüfus	328.685	90.936	45.442	7.893	2.476	134.723	3.567	17.594	26.054
Erkek	167.283	45.904	23.091	4.358	1.354	68.318	1.786	9.253	13.219
Kadın	161.402	45.032	22.351	3.535	1.122	66.405	1.781	8.341	12.835
Okuma yazma bilen	319.962	88.604	44.097	7.553	2.335	131.962	3.352	16.954	25.105
Oran (%)	97,78	97,82	97,55	96,23	94,76	98,34	94,64	96,85	96,91
Erkek	165.139	45.283	22.749	4.275	1.314	67.693	1.738	9.118	12.969
Oran (%)	99,16	99,07	99,01	98,71	97,48	99,46	97,97	99,09	98,65
Kadın	154.823	43.321	21.348	3.278	1.021	64.269	1.614	7.836	12.136
Oran (%)	96,35	96,53	96,04	93,18	91,49	97,19	91,29	94,36	95,12
Okuma yazma bilmeyen	7.278	1.978	1.108	296	129	2.224	190	552	801
Oran (%)	2,22	2,18	2,45	3,77	5,24	1,66	5,36	3,15	3,09
Erkek	1.407	423	227	56	34	369	36	84	178
Oran (%)	0,84	0,93	0,99	1,29	2,52	0,54	2,03	0,91	1,35
Kadın	5.871	1.555	881	240	95	1.855	154	468	623
Oran (%)	3,65	3,47	3,96	6,82	8,51	2,81	8,71	5,64	4,88
Bilinmeyen	1.445	354	237	44	12	537	25	88	148
Erkek	737	198	115	27	6	256	12	51	72
Kadın	708	156	122	17	6	281	13	37	76

Okuryazarlık oranı, okuryazarlığı bilinmeyenler toplam nüfustan çıkarılarak hesaplanmıştır. Yabancılar kapsama alınmamıştır.

Kaynak: Türkiye İstatistik Kurumu (www.tuik.gov.tr / Veritabanları)

Okuma Yazma Durumu, 2015

(6 yaş ve üstü)

	Toplam	Merkez	B.eski	D.köy	Kofçaz	L.burgaz	P.köy	P.hisar	Vize
6 yaş ve üstü toplam nüfus	324.533	88.864	45.296	7.906	2.548	132.562	3.672	17.735	25.950
Erkek	165.798	45.505	22.899	4.336	1.391	67.327	1.839	9.315	13.186
Kadın	158.735	43.359	22.397	3.570	1.157	65.235	1.833	8.420	12.764
Okuma yazma bilen	314.685	86.257	43.792	7.501	2.388	129.413	3.424	17.035	24.875
Oran (%)	97,54	97,57	97,30	95,86	94,42	98,16	94,35	96,61	96,64
Erkek	163.200	44.752	22.509	4.223	1.345	66.543	1.779	9.165	12.884
Oran (%)	99,04	98,93	98,95	98,58	97,39	99,36	97,96	99,02	98,50
Kadın	151.485	41.505	21.283	3.278	1.043	62.870	1.645	7.870	11.991
Oran (%)	95,98	96,15	95,61	92,57	90,85	96,93	90,73	93,95	94,72
Okuma yazma bilmeyen	7.924	2.150	1.217	324	141	2.424	205	598	865
Oran (%)	2,46	2,43	2,70	4,14	5,58	1,84	5,65	3,39	3,36
Erkek	1.576	486	239	61	36	430	37	91	196
Oran (%)	0,96	1,07	1,05	1,42	2,61	0,64	2,04	0,98	1,50
Kadın	6.348	1.664	978	263	105	1.994	168	507	669
Oran (%)	4,02	3,85	4,39	7,43	9,15	3,07	9,27	6,05	5,28
Bilinmeyen	1.924	457	287	81	19	725	43	102	210
Erkek	1.022	267	151	52	10	354	23	59	106
Kadın	902	190	136	29	9	371	20	43	104

Okuryazarlık oranı, okuryazarlığı bilinmeyenler toplam nüfustan çıkarılarak hesaplanmıştır. Yabancılar kapsama alınmamıştır.

Kaynak: Türkiye İstatistik Kurumu (www.tuik.gov.tr / Veritabanları)

Okuma Yazma Durumu, 2014 (6 yaş ve üstü)

	Toplam	Merkez	B.eski	D.köy	Kofçaz	L.burgaz	P.köy	P.hisar	Vize
6 yaş ve üstü toplam nüfus	321.781	86.452	46.497	8.012	2.604	130.215	3.834	17.944	26.223
Erkek	164.753	44.468	23.840	4.356	1.408	65.973	1.932	9.462	13.314
Kadın	157.028	41.984	22.657	3.656	1.196	64.242	1.902	8.482	12.909
Okuma yazma bilen	311.228	83.701	44.870	7.580	2.427	126.838	3.570	17.175	25.067
Oran (%)	97,39	97,39	97,18	95,71	94,22	98,04	94,29	96,41	96,49
Erkek	161.868	43.661	23.392	4.232	1.358	65.082	1.868	9.293	12.982
Oran (%)	98,96	98,84	98,85	98,44	97,42	99,28	98,01	98,99	98,44
Kadın	149.360	40.040	21.478	3.348	1.069	61.756	1.702	7.882	12.085
Oran (%)	95,75	95,86	95,43	92,46	90,44	96,77	90,53	93,54	94,49
Okuma yazma bilmeyen	8.333	2.243	1.301	340	149	2.534	216	639	911
Oran (%)	2,61	2,61	2,82	4,29	5,78	1,96	5,71	3,59	3,51
Erkek	1.697	513	272	67	36	470	38	95	206
Oran (%)	1,04	1,16	1,15	1,56	2,58	0,72	1,99	1,01	1,56
Kadın	6.636	1.730	1.029	273	113	2.064	178	544	705
Oran (%)	4,25	4,14	4,57	7,54	9,56	3,23	9,47	6,46	5,51
Bilinmeyen	2.220	508	326	92	28	843	48	130	245
Erkek	1.188	294	176	57	14	421	26	74	126
Kadın	1.032	214	150	35	14	422	22	56	119

Okuryazarlık oranı, okuryazarlığı bilinmeyenler toplam nüfustan çıkarılarak hesaplanmıştır. Yabancılar kapsama alınmamıştır.

Kaynak: Türkiye İstatistik Kurumu (www.tuik.gov.tr / Veritabanları)

Okuma Yazma Durumu, 2013 (6 yaş ve üstü)

	Toplam	Merkez	B.eski	D.köy	Kofçaz	L.burgaz	P.köy	P.hisar	Vize
Nüfus (6+ yaş)	318.780	83.662	47.334	7.917	2.595	128.869	3.987	18.039	26.377
Erkek	162.711	42.538	24.344	4.236	1.373	65.404	2.009	9.420	13.387
Kadın	156.069	41.124	22.990	3.681	1.222	63.465	1.978	8.619	12.990
Okuma yazma bilen	305.931	80.427	45.324	7.415	2.377	124.701	3.668	17.034	24.985
Oran (%)	97,26	97,18	97,03	95,33	93,77	97,99	94,12	96,22	96,39
Erkek	158.617	41.507	23.712	4.073	1.300	64.077	1.919	9.112	12.917
Oran (%)	98,94	98,81	98,82	98,19	97,09	99,33	98,06	98,78	98,37
Kadın	147.314	38.920	21.612	3.342	1.077	60.624	1.749	7.922	12.068
Oran (%)	95,50	95,50	95,14	92,07	90,05	96,61	90,15	93,44	94,36
Okuma yazma bilmeyen	8.633	2.331	1.389	363	158	2.559	229	669	935
Oran (%)	2,74	2,82	2,97	4,67	6,23	2,01	5,88	3,78	3,61
Erkek	1.696	499	284	75	39	434	38	113	214
Oran (%)	1,06	1,19	1,18	1,81	2,91	0,67	1,94	1,22	1,63
Kadın	6.937	1.832	1.105	288	119	2.125	191	556	721
Oran (%)	4,50	4,50	4,86	7,93	9,95	3,39	9,85	6,56	5,64
Bilinmeyen	4.216	904	621	139	60	1.609	90	336	457
Erkek	2.398	532	348	88	34	893	52	195	256
Kadın	1.818	372	273	51	26	716	38	141	201

Okuryazarlık oranı, okuryazarlığı bilinmeyenler toplam nüfustan çıkarılarak hesaplanmıştır. Yabancılar kapsama alınmamıştır.

Kaynak: Türkiye İstatistik Kurumu (www.tuik.gov.tr / Veritabanları)

Bitirilen Eğitim Düzeyi

(6 yaş ve üstü)

T: Toplam, E: Erkek, K: Kadın

		2008	2009	2010	2011	2012	2013	2014
Nüfus (6+ yaş)	T	315.403	311.780	311.261	318.806	319.615	318.780	321.781
	E	163.089	159.158	157.736	164.727	164.407	162.711	164.753
	K	152.314	152.622	153.525	154.079	155.208	156.069	157.028
Okuma yazma bilmeyen	T	13.347	12.625	11.178	9.756	9.142	8.633	8.333
	E	4,23	4,05	3,59	3,06	2,86	2,71	2,59
	K	2.961	2.733	2.361	1.987	1.822	1.696	1.697
Okuma yazma bilen fakat bir okul bitirmeyen	T	48.959	46.502	44.477	44.300	43.204	42.179	25.935
	E	15,52	14,92	14,29	13,90	13,52	13,23	8,06
	K	24.018	22.533	21.490	21.617	20.827	20.175	11.841
İlkokul mezunu	T	117.536	117.419	97.433	94.166	92.815	91.482	104.621
	E	37,27	37,66	31,30	29,54	29,04	28,70	32,51
	K	55.132	54.828	43.549	41.757	40.880	40.019	46.574
Ortaokul veya dengi okul mezunu	T	16.926	16.634	17.988	16.145	16.053	15.934	26.922
	E	5,37	5,34	5,78	5,06	5,02	5,00	8,37
	K	10.383	10.192	10.768	9.492	9.421	9.345	15.264
İlköğretim mezunu	T	28.981	29.129	46.959	54.201	56.015	54.483	46.218
	E	9,19	9,34	15,09	17,00	17,53	17,09	14,36
	K	16.019	16.189	25.720	30.941	32.068	30.320	26.377
Lise veya dengi okul mezunu	T	57.892	59.172	63.202	67.685	68.283	67.498	70.001
	E	18,35	18,98	20,31	21,23	21,36	21,17	21,75
	K	33.947	34.239	36.215	39.587	39.477	38.792	40.339
Yüksekokul veya fakülte mezunu	T	17.353	20.359	21.597	26.120	28.140	32.216	35.250
	E	5,50	6,53	6,94	8,19	8,80	10,11	10,95
	K	10.467	11.889	12.570	15.381	16.380	18.671	20.085
Yüksek lisans mezunu	T	720	814	1.165	1.346	1.396	1.810	1.921
	E	0,23	0,26	0,37	0,42	0,44	0,57	0,60
	K	6.886	8.470	9.027	10.739	11.760	13.545	15.165
Doktora mezunu	T	85	120	187	218	228	329	360
	E	245	289	441	515	544	727	770
	K	0,03	0,04	0,06	0,07	0,07	0,10	0,11
Bilinmeyen	T	13.604	9.006	7.075	4.869	4.339	4.216	2.220
	E	4,31	2,89	2,27	1,53	1,36	1,32	0,69
	K	9.634	5.946	4.219	2.989	2.527	2.398	1.188
		3.970	3.060	2.856	1.880	1.812	1.818	1.032

Yabancılar kapsama alınmamıştır.

Kaynak: Türkiye İstatistik Kurumu (www.tuik.gov.tr / Veritabanları)

Bitirilen Eğitim Düzeyi

(6 yaş ve üstü)

T: Toplam, E: Erkek, K: Kadın

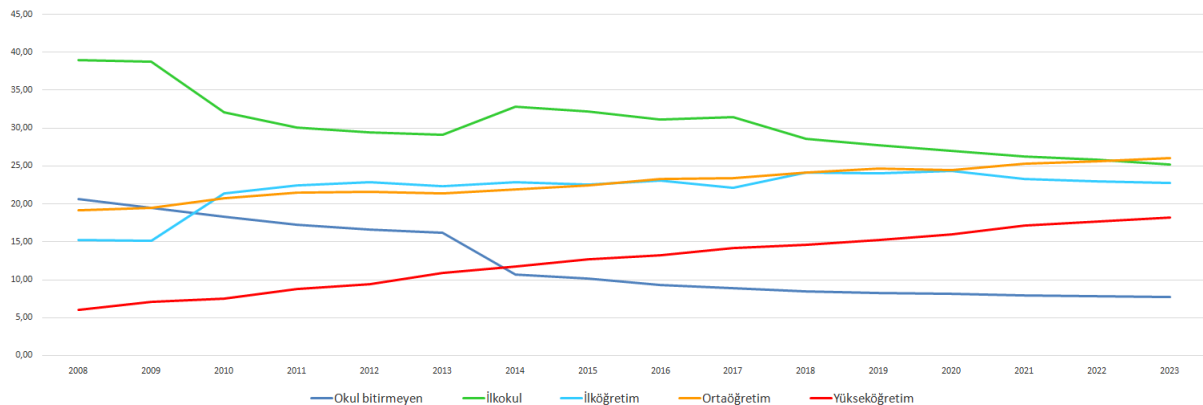
		2015	2016	2017	2018	2019	2020	2021	2022	2023
Nüfus (6+ yaş)	T	324.533	328.685	332.311	336.210	336.607	337.142	341.754	344.760	352.458
	E	165.798	167.283	169.797	172.547	172.164	171.657	173.863	174.453	178.123
	K	158.735	161.402	162.514	163.663	164.443	165.485	167.891	170.307	174.335
Okuma yazma bilmeyen	T	7.924	7.278	6.715	6.182	5.485	5.132	4.902	4.829	4.865
	E	2,44	2	2	2	2	2	1,43	1,40	1,38
	K	1.576	1.407	1.258	1.125	960	904	911	1.005	1.125
Okuma yazma bilen fakat bir okul bitirmeyen	T	25.014	23.301	22.617	22.271	22.093	22.216	22.195	22.085	22.346
	E	7,71	7	7	7	7	7	6,49	6,41	6,34
	K	11.301	10.394	10.087	9.983	9.940	10.110	10.133	10.024	10.216
İlkokul mezunu	T	103.774	101.609	103.747	95.524	92.816	90.540	89.206	88.388	88.355
	E	31,98	31	31	28	28	27	26,10	25,64	25,07
	K	46.074	45.102	46.015	41.813	40.438	38.945	38.135	37.585	37.391
Ortaokul veya dengi okul mezunu	T	31.359	36.903	39.158	39.814	50.894	52.572	52.061	51.491	52.659
	E	9,66	11	12	12	15	16	15,23	14,94	14,94
	K	17.663	20.185	22.587	21.874	28.670	29.210	28.776	28.280	28.926
İlköğretim mezunu	T	41.216	38.550	34.033	40.920	29.746	29.098	27.269	27.372	27.420
	E	12,70	12	10	12	9	9	7,98	7,94	7,78
	K	23.726	22.416	18.682	23.389	15.862	15.508	14.381	14.457	14.457
Lise veya dengi okul mezunu	T	72.443	76.268	77.328	80.840	82.709	82.138	86.047	88.085	91.593
	E	22,32	23	23	24	25	24	25,18	25,55	25,99
	K	41.296	42.908	43.786	46.424	47.252	47.185	49.343	50.272	52.070
Yüksek okul veya fakülte mezunu	T	38.423	40.711	43.443	44.813	46.829	49.184	52.771	54.726	57.652
	E	11,84	12	13	13	14	15	15,44	15,87	16,36
	K	21.681	22.596	24.434	24.701	25.766	26.421	28.315	28.764	29.988
Yüksek lisans mezunu	T	2.076	2.211	3.066	3.463	3.675	3.847	4.828	5.137	5.546
	E	0,64	1	1	1	1	1	1,41	1,49	1,57
	K	1.205	1.266	1.767	2.014	2.078	2.161	2.626	2.752	2.905
Doktora mezunu	T	380	409	590	625	640	673	734	807	840
	E	0,12	0	0	0	0	0	0,21	0,23	0,24
	K	254	272	365	385	390	401	434	475	495
Bilinmeyen	T	1.924	1.445	1.614	1.758	1.720	1.742	1.741	1.840	1.182
	E	0,59	0	0	1	1	1	0,51	0,53	0,34
	K	1.022	737	816	839	808	812	809	839	550
	K	902	708	798	919	912	930	932	1.001	632

Yabancılar kapsama alınmamıştır.

Kaynak: Türkiye İstatistik Kurumu (www.tuik.gov.tr / Veritabanları)

Bitirilen Eğitim Düzeyi 2008 - 2023

6+ yaş, yüzde



Bitirilen Eğitim Düzeyi, 2023

(6 yaş ve üstü)

T: Toplam, E: Erkek, K: Kadın

		Toplam	Merkez	B.eski	D.köy	Kofçaz	L.burgaz	P.köy	P.hisar	Vize
Nüfus (6+ yaş)	T	352.458	103.630	44.158	9.078	2.235	145.239	3.272	16.918	27.928
	E	178.123	51.915	22.242	5.021	1.206	72.798	1.683	8.846	14.412
	K	174.335	51.715	21.916	4.057	1.029	72.441	1.589	8.072	13.516
Okuma yazma bilmeyen	T	4.865	1.320	661	208	72	1.677	97	314	516
		1,38	1,27	1,50	2,29	3,22	1,15	2,96	1,86	1,85
	E	1.125	342	140	41	16	394	16	57	119
	K	3.740	978	521	167	56	1.283	81	257	397
Okuma yazma bilen fakat bir okul bitirmeyen	T	22.346	6.492	2.472	596	196	9.776	205	945	1.664
		6,34	6,26	5,60	6,57	8,77	6,73	6,27	5,59	5,96
	E	10.216	3.097	1.034	235	82	4.538	76	431	723
	K	12.130	3.395	1.438	361	114	5.238	129	514	941
İlkokul mezunu	T	88.355	22.639	13.320	2.963	936	33.037	1.235	5.278	8.947
		25,07	21,85	30,16	32,64	41,88	22,75	37,74	31,20	32,04
	E	37.391	9.784	5.511	1.462	455	13.322	557	2.274	4.026
	K	50.964	12.855	7.809	1.501	481	19.715	678	3.004	4.921
Ortaokul veya dengi okul mezunu	T	52.659	14.596	6.764	1.491	255	22.628	465	2.496	3.964
		14,94	14,08	15,32	16,42	11,41	15,58	14,21	14,75	14,19
	E	28.926	8.092	3.690	929	151	12.044	269	1.488	2.263
	K	23.733	6.504	3.074	562	104	10.584	196	1.008	1.701
İlköğretim mezunu	T	27.420	8.185	3.373	752	167	10.577	290	1.299	2.777
		7,78	7,90	7,64	8,28	7,47	7,28	8,86	7,68	9,94
	E	14.457	4.318	1.889	422	98	5.646	151	616	1.317
	K	12.963	3.867	1.484	330	69	4.931	139	683	1.460
Lise veya dengi okul mezunu	T	91.593	28.652	10.884	1.896	381	38.589	610	4.123	6.458
		25,99	27,65	24,65	20,89	17,05	26,57	18,64	24,37	23,12
	E	52.070	14.951	6.414	1.264	276	22.092	392	2.577	4.104
	K	39.523	13.701	4.470	632	105	16.497	218	1.546	2.354
Yüksekokul veya fakülte mezunu	T	57.652	18.732	6.016	1.052	201	25.851	328	2.243	3.229
		16,36	18,08	13,62	11,59	8,99	17,80	10,02	13,26	11,56
	E	29.988	9.728	3.228	610	113	13.173	197	1.275	1.664
	K	27.664	9.004	2.788	442	88	12.678	131	968	1.565
Yüksek lisans mezunu	T	5.546	2.101	436	81	18	2.484	24	154	248
		1,57	2,03	0,99	0,89	0,81	1,71	0,73	0,91	0,89
	E	2.905	1.098	227	40	11	1.281	13	94	141
	K	2.641	1.003	209	41	7	1.203	11	60	107
Doktora mezunu	T	840	526	39	4	1	235	1	8	26
		0,24	0,51	0,09	0,04	0,04	0,16	0,03	0,05	0,09
	E	495	313	23	1	1	137		4	16
	K	345	213	16	3		98	1	4	10
Bilinmeyen	T	1.182	387	193	35	8	385	17	58	99
		0,34	0,37	0,44	0,39	0,36	0,27	0,52	0,34	0,35
	E	550	192	86	17	3	171	12	30	39
	K	632	195	107	18	5	214	5	28	60

Yabancılar kapsama alınmamıştır.

Kaynak: Türkiye İstatistik Kurumu (www.tuik.gov.tr / Veritabanları)

Bitirilen Eğitim Düzeyi, 2022

(6 yaş ve üstü)

T: Toplam, E: Erkek, K: Kadın

		Toplam	Merkez	B.eski	D.köy	Kofçaz	L.burgaz	P.köy	P.hisar	Vize
6 yaş ve üstü toplam nüfus	T	344.760	100.028	43.881	8.419	2.052	143.376	3.246	16.596	27.162
	E	174.453	50.367	22.175	4.618	1.093	71.880	1.658	8.679	13.983
	K	170.307	49.661	21.706	3.801	959	71.496	1.588	7.917	13.179
Okuma yazma bilmeyen	T	4.829	1.280	680	210	78	1.643	107	319	512
		1,40	1,28	1,55	2,49	3,80	1,15	3,30	1,92	1,88
	E	1.005	298	129	38	17	338	20	56	109
	K	3.824	982	551	172	61	1.305	87	263	403
Okuma yazma bilen fakat bir okul bitirmeyen	T	22.085	6.301	2.508	587	206	9.678	208	927	1.670
		6,41	6,30	5,72	6,97	10,04	6,75	6,41	5,59	6,15
	E	10.024	2.997	1.066	240	83	4.432	73	420	713
	K	12.061	3.304	1.442	347	123	5.246	135	507	957
İlkokul mezunu	T	88.388	22.478	13.385	2.873	918	33.186	1.254	5.326	8.968
		25,64	22,47	30,50	34,13	44,74	23,15	38,63	32,09	33,02
	E	37.585	9.786	5.595	1.439	449	13.378	568	2.315	4.055
	K	50.803	12.692	7.790	1.434	469	19.808	686	3.011	4.913
Ortaokul veya dengi okul mezunu	T	51.491	14.103	6.664	1.389	233	22.426	447	2.362	3.867
		14,94	14,10	15,19	16,50	11,35	15,64	13,77	14,23	14,24
	E	28.280	7.843	3.624	844	137	11.942	265	1.404	2.221
	K	23.211	6.260	3.040	545	96	10.484	182	958	1.646
İlköğretim mezunu	T	27.372	8.179	3.359	708	153	10.659	293	1.278	2.743
		7,94	8,18	7,65	8,41	7,46	7,43	9,03	7,70	10,10
	E	14.457	4.351	1.877	398	88	5.704	156	600	1.283
	K	12.915	3.828	1.482	310	65	4.955	137	678	1.460
Lise veya dengi okul mezunu	T	88.085	26.904	10.668	1.659	292	37.888	581	4.067	6.026
		25,55	26,90	24,31	19,71	14,23	26,43	17,90	24,51	22,19
	E	50.272	14.172	6.304	1.089	216	21.764	366	2.571	3.790
	K	37.813	12.732	4.364	570	76	16.124	215	1.496	2.236
Yüksekokul veya fakülte mezunu	T	54.726	17.769	5.858	880	151	24.679	308	2.082	2.999
		15,87	17,76	13,35	10,45	7,36	17,21	9,49	12,55	11,04
	E	28.764	9.322	3.191	509	91	12.686	180	1.179	1.606
	K	25.962	8.447	2.667	371	60	11.993	128	903	1.393
Yüksek lisans mezunu	T	5.137	1.929	415	62	9	2.343	19	141	219
		1,49	1,93	0,95	0,74	0,44	1,63	0,59	0,85	0,81
	E	2.752	1.013	227	35	6	1.241	11	89	130
	K	2.385	916	188	27	3	1.102	8	52	89
Doktora mezunu	T	807	514	37	3	1	221	1	6	24
		0,23	0,51	0,08	0,04	0,05	0,15	0,03	0,04	0,09
	E	475	309	21	1	1	123		4	16
	K	332	205	16	2		98	1	2	8
Bilinmeyen	T	1.840	571	307	48	11	653	28	88	134
		0,53	0,57	0,70	0,57	0,54	0,46	0,86	0,53	0,49
	E	839	276	141	25	5	272	19	41	60
	K	1.001	295	166	23	6	381	9	47	74

Yabancılar kapsama alınmamıştır.

Kaynak: Türkiye İstatistik Kurumu (www.tuik.gov.tr / Veritabanları)

Bitirilen Eğitim Düzeyi, 2021

(6 yaş ve üstü)

T: Toplam, E: Erkek, K: Kadın

		Toplam	Merkez	B.eski	D.köy	Koçgaz	L.burgaz	P.köy	P.hisar	Vize
6 yaş ve üstü toplam nüfus	T	341.754	97.402	44.168	8.315	2.175	142.135	3.317	16.981	27.261
	E	173.863	49.307	22.398	4.523	1.151	71.593	1.696	9.029	14.166
	K	167.891	48.095	21.770	3.792	1.024	70.542	1.621	7.952	13.095
Okuma yazma bilmeyen	T	4.902	1.283	730	224	86	1.585	113	336	545
		1,43	1,32	1,65	2,69	3,95	1,12	3,41	1,98	2,00
	E	911	271	133	40	17	263	19	55	113
	K	3.991	1.012	597	184	69	1.322	94	281	432
Okuma yazma bilen fakat bir okul bitirmeyen	T	22.195	6.133	2.580	598	239	9.756	217	970	1.702
		6,49	6,30	5,84	7,19	10,99	6,86	6,54	5,71	6,24
	E	10.133	2.949	1.087	249	99	4.460	75	456	758
	K	12.062	3.184	1.493	349	140	5.296	142	514	944
İlkokul mezunu	T	89.206	22.319	13.738	2.892	959	33.447	1.308	5.461	9.082
		26,10	22,91	31,10	34,78	44,09	23,53	39,43	32,16	33,31
	E	38.135	9.739	5.797	1.450	473	13.563	600	2.395	4.118
	K	51.071	12.580	7.941	1.442	486	19.884	708	3.066	4.964
Ortaokul veya dengi okul mezunu	T	52.061	13.891	6.761	1.343	259	22.824	456	2.537	3.990
		15,23	14,26	15,31	16,15	11,91	16,06	13,75	14,94	14,64
	E	28.776	7.725	3.693	787	156	12.255	270	1.547	2.343
	K	23.285	6.166	3.068	556	103	10.569	186	990	1.647
İlköğretim mezunu	T	27.269	7.992	3.397	724	165	10.717	289	1.278	2.707
		7,98	8,21	7,69	8,71	7,59	7,54	8,71	7,53	9,93
	E	14.381	4.216	1.909	407	95	5.745	151	594	1.264
	K	12.888	3.776	1.488	317	70	4.972	138	684	1.443
Lise veya dengi okul mezunu	T	86.047	25.970	10.489	1.592	293	37.137	579	4.034	5.953
		25,18	26,66	23,75	19,15	13,47	26,13	17,46	23,76	21,84
	E	49.343	13.795	6.192	1.052	203	21.395	365	2.575	3.766
	K	36.704	12.175	4.297	540	90	15.742	214	1.459	2.187
Yüksekokul veya fakülte mezunu	T	52.771	17.010	5.753	847	154	23.655	304	2.125	2.923
		15,44	17,46	13,03	10,19	7,08	16,64	9,16	12,51	10,72
	E	28.315	9.113	3.202	484	96	12.369	186	1.264	1.601
	K	24.456	7.897	2.551	363	58	11.286	118	861	1.322
Yüksek lisans mezunu	T	4.828	1.810	388	52	8	2.188	22	143	217
		1,41	1,86	0,88	0,63	0,37	1,54	0,66	0,84	0,80
	E	2.626	969	222	33	6	1.162	13	92	129
	K	2.202	841	166	19	2	1.026	9	51	88
Doktora mezunu	T	734	461	33	4	0	209	1	7	19
		0,21	0,47	0,07	0,05	0,00	0,15	0,03	0,04	0,07
	E	434	275	19	2		120		5	13
	K	300	186	14	2		89	1	2	6
Bilinmeyen	T	1.741	533	299	39	12	617	28	90	123
		0,51	0,55	0,68	0,47	0,55	0,43	0,84	0,53	0,45
	E	809	255	144	19	6	261	17	46	61
	K	932	278	155	20	6	356	11	44	62

Yabancılar kapsama alınmamıştır.

Kaynak: Türkiye İstatistik Kurumu (www.tuik.gov.tr / Veritabanları)

Bitirilen Eğitim Düzeyi, 2020

(6 yaş ve üstü)

T: Toplam, E: Erkek, K: Kadın

		Toplam	Merkez	B.eski	D.köy	Kofçaz	L.burgaz	P.köy	P.hisar	Vize
6 yaş ve üstü toplam nüfus	T	337.142	93.645	44.580	8.281	2.212	141.165	3.354	16.910	26.995
	E	171.657	47.919	22.551	4.531	1.164	71.008	1.698	8.779	14.007
	K	165.485	45.726	22.029	3.750	1.048	70.157	1.656	8.131	12.988
Okuma yazma bilmeyen	T	5.132	1.302	786	233	95	1.635	132	379	570
	E	1,52	1,39	1,76	2,81	4,29	1,16	3,94	2,24	2,11
	K	904	249	149	43	17	247	23	57	119
	K	4.228	1.053	637	190	78	1.388	109	322	451
Okuma yazma bilen fakat bir okul bitirmeyen	T	22.216	6.029	2.660	612	261	9.721	227	987	1.719
	E	6,59	6,44	5,97	7,39	11,80	6,89	6,77	5,84	6,37
	K	10.110	2.884	1.135	269	111	4.428	77	454	752
	K	12.106	3.145	1.525	343	150	5.293	150	533	967
İlkokul mezunu	T	90.540	22.563	14.142	2.871	957	33.870	1.339	5.592	9.206
	E	26,86	24,09	31,72	34,67	43,26	23,99	39,92	33,07	34,10
	K	38.945	9.910	6.029	1.451	474	13.800	623	2.472	4.186
	K	51.595	12.653	8.113	1.420	483	20.070	716	3.120	5.020
Ortaokul veya dengi okul mezunu	T	52.572	14.126	6.786	1.480	271	22.765	460	2.570	4.114
	E	15,59	15,08	15,22	17,87	12,25	16,13	13,71	15,20	15,24
	K	29.210	7.915	3.716	891	163	12.245	267	1.544	2.469
	K	23.362	6.211	3.070	589	108	10.520	193	1.026	1.645
İlköğretim mezunu	T	29.098	8.404	3.609	745	174	11.660	295	1.371	2.840
	E	8,63	8,97	8,10	9,00	7,87	8,26	8,80	8,11	10,52
	K	15.508	4.456	2.039	418	106	6.343	160	647	1.339
	K	13.590	3.948	1.570	327	68	5.317	135	724	1.501
Lise veya dengi okul mezunu	T	82.138	23.198	10.493	1.478	291	36.708	566	3.864	5.540
	E	24,36	24,77	23,54	17,85	13,16	26,00	16,88	22,85	20,52
	K	47.185	12.738	6.109	969	195	20.940	348	2.382	3.504
	K	34.953	10.460	4.384	509	96	15.768	218	1.482	2.036
Yüksekokul veya fakülte mezunu	T	49.184	15.656	5.454	781	146	22.223	285	1.932	2.707
	E	14,59	16,72	12,23	9,43	6,60	15,74	8,50	11,43	10,03
	K	26.421	8.479	3.024	448	89	11.643	171	1.100	1.467
	K	22.763	7.177	2.430	333	57	10.580	114	832	1.240
Yüksek lisans mezunu	T	3.847	1.422	334	35	6	1.769	23	106	152
	E	1,14	1,52	0,75	0,42	0,27	1,25	0,69	0,63	0,56
	K	2.161	776	197	20	4	985	14	67	98
	K	1.686	646	137	15	2	784	9	39	54
Doktora mezunu	T	673	422	31	3	0	191	1	7	18
	E	0,20	0,45	0,07	0,04	0,00	0,14	0,03	0,04	0,07
	K	401	256	19	1		108		5	12
	K	272	166	12	2		83	1	2	6
Bilinmeyen	T	1.742	523	285	43	11	623	26	102	129
	E	0,52	0,56	0,64	0,52	0,50	0,44	0,78	0,60	0,48
	K	812	256	134	21	5	269	15	51	61
	K	930	267	151	22	6	354	11	51	68

Yabancılar kapsama alınmamıştır.

Kaynak: Türkiye İstatistik Kurumu (www.tuik.gov.tr / Veritabanları)

Bitirilen Eğitim Düzeyi, 2019

(6 yaş ve üstü)

T: Toplam, E: Erkek, K: Kadın

		Toplam	Merkez	B.eski	D.köy	Kofçaz	L.burgaz	P.köy	P.hisar	Vize
6 yaş ve üstü toplam nüfus	T	336.607	94.869	45.393	8.299	2.235	138.049	3.378	17.508	26.876
	E	172.164	48.267	23.414	4.575	1.175	69.671	1.714	9.443	13.905
	K	164.443	46.602	21.979	3.724	1.060	68.378	1.664	8.065	12.971
Okuma yazma bilmeyen	T	5.485	1.389	851	260	95	1.721	143	420	606
	E	1,63	1,46	1,87	3,13	4,25	1,25	4,23	2,40	2,25
	K	960	272	154	45	18	258	25	61	127
	K	4.525	1.117	697	215	77	1.463	118	359	479
Okuma yazma bilen fakat bir okul bitirmeyen	T	22.093	5.898	2.690	606	273	9.597	237	1.025	1.767
	E	6,56	6,22	5,93	7,30	12,21	6,95	7,02	5,85	6,57
	K	9.940	2.774	1.138	255	114	4.335	82	460	782
	K	12.153	3.124	1.552	351	159	5.262	155	565	985
İlkokul mezunu	T	92.816	22.962	14.633	2.919	990	34.753	1.389	5.753	9.417
	E	27,57	24,20	32,24	35,17	44,30	25,17	41,12	32,86	35,04
	K	40.438	10.231	6.274	1.477	488	14.408	649	2.565	4.346
	K	52.378	12.731	8.359	1.442	502	20.345	740	3.188	5.071
Ortaokul veya dengi okul mezunu	T	50.894	13.616	7.037	1.436	263	21.629	450	2.634	3.829
	E	15,12	14,35	15,50	17,30	11,77	15,67	13,32	15,04	14,25
	K	28.670	7.719	4.098	880	161	11.645	261	1.660	2.246
	K	22.224	5.897	2.939	556	102	9.984	189	974	1.583
İlköğretim mezunu	T	29.746	8.633	3.721	754	176	11.866	300	1.422	2.874
	E	8,84	9,10	8,20	9,09	7,87	8,60	8,88	8,12	10,69
	K	15.862	4.607	2.100	422	107	6.418	162	690	1.356
	K	13.884	4.026	1.621	332	69	5.448	138	732	1.518
Lise veya dengi okul mezunu	T	82.709	25.463	10.411	1.434	291	35.290	550	3.868	5.402
	E	24,57	26,84	22,94	17,28	13,02	25,56	16,28	22,09	20,10
	K	47.252	13.408	6.199	949	197	20.313	346	2.473	3.367
	K	35.457	12.055	4.212	485	94	14.977	204	1.395	2.035
Yüksekokul veya fakülte mezunu	T	46.829	14.656	5.421	813	129	20.716	261	2.166	2.667
	E	13,91	15,45	11,94	9,80	5,77	15,01	7,73	12,37	9,92
	K	25.766	8.020	3.115	505	80	10.983	161	1.394	1.508
	K	21.063	6.636	2.306	308	49	9.733	100	772	1.159
Yüksek lisans mezunu	T	3.675	1.342	324	36	7	1.663	23	114	166
	E	1,09	1,41	0,71	0,43	0,31	1,20	0,68	0,65	0,62
	K	2.078	741	186	22	5	926	13	80	105
	K	1.597	601	138	14	2	737	10	34	61
Doktora mezunu	T	640	396	31	3	0	185	1	8	16
	E	0,19	0,42	0,07	0,04	0,00	0,13	0,03	0,05	0,06
	K	390	246	20	1		108		6	9
	K	250	150	11	2		77	1	2	7
Bilinmeyen	T	1.720	514	274	38	11	629	24	98	132
	E	0,51	0,54	0,60	0,46	0,49	0,46	0,71	0,56	0,49
	K	808	249	130	19	5	277	15	54	59
	K	912	265	144	19	6	352	9	44	73

Yabancılar kapsama alınmamıştır.

Kaynak: Türkiye İstatistik Kurumu (www.tuik.gov.tr / Veritabanları)

Bitirilen Eğitim Düzeyi, 2018

(6 yaş ve üstü)

T: Toplam, E: Erkek, K: Kadın

		Toplam	Merkez	B.eski	D.köy	Kofçaz	L.burgaz	P.köy	P.hisar	Vize
6 yaş ve üstü toplam nüfus	T	336.210	95.222	45.874	8.505	2.286	137.004	3.438	17.397	26.484
	E	172.547	49.184	23.765	4.695	1.188	69.236	1.731	9.237	13.511
	K	163.663	46.038	22.109	3.810	1.098	67.768	1.707	8.160	12.973
Okuma yazma bilmeyen	T	6.182	1.647	953	277	107	1.888	160	462	688
		1,84	1,73	2,08	3,26	4,68	1,38	4,65	2,66	2,60
	E	1.125	341	176	50	22	286	26	74	150
	K	5.057	1.306	777	227	85	1.602	134	388	538
Okuma yazma bilen fakat bir okul bitirmeyen	T	22.271	5.888	2.759	631	291	9.543	249	1.051	1.859
		6,62	6,18	6,01	7,42	12,73	6,97	7,24	6,04	7,02
	E	9.983	2.757	1.193	268	119	4.274	87	472	813
	K	12.288	3.131	1.566	363	172	5.269	162	579	1.046
İlkokul mezunu	T	95.524	23.627	15.129	3.050	1.017	35.595	1.447	5.937	9.722
		28,41	24,81	32,98	35,86	44,49	25,98	42,09	34,13	36,71
	E	41.813	10.580	6.492	1.519	497	14.887	674	2.648	4.516
	K	53.711	13.047	8.637	1.531	520	20.708	773	3.289	5.206
Ortaokul veya dengi okul mezunu	T	39.814	10.054	5.519	1.098	207	17.530	406	2.069	2.931
		11,84	10,56	12,03	12,91	9,06	12,80	11,81	11,89	11,07
	E	21.874	5.514	3.076	664	128	9.303	239	1.252	1.698
	K	17.940	4.540	2.443	434	79	8.227	167	817	1.233
İlköğretim mezunu	T	40.920	11.977	5.459	1.286	225	15.891	359	2.113	3.610
		12,17	12,58	11,90	15,12	9,84	11,60	10,44	12,15	13,63
	E	23.389	6.959	3.407	813	127	8.837	192	1.253	1.801
	K	17.531	5.018	2.052	473	98	7.054	167	860	1.809
Lise veya dengi okul mezunu	T	80.840	25.002	10.329	1.384	286	34.540	529	3.790	4.980
		24,04	26,26	22,52	16,27	12,51	25,21	15,39	21,79	18,80
	E	46.424	13.253	6.251	929	200	19.994	336	2.399	3.062
	K	34.416	11.749	4.078	455	86	14.546	193	1.391	1.918
Yüksekokul veya fakülte mezunu	T	44.813	14.788	5.110	691	135	19.630	248	1.799	2.412
		13,33	15,53	11,14	8,12	5,91	14,33	7,21	10,34	9,11
	E	24.701	8.473	2.843	401	85	10.389	154	1.038	1.318
	K	20.112	6.315	2.267	290	50	9.241	94	761	1.094
Yüksek lisans mezunu	T	3.463	1.348	308	39	6	1.518	19	83	142
		1,03	1,42	0,67	0,46	0,26	1,11	0,55	0,48	0,54
	E	2.014	813	177	24	5	845	12	49	89
	K	1.449	535	131	15	1	673	7	34	53
Doktora mezunu	T	625	379	28	3	0	188	1	10	16
		0,19	0,40	0,06	0,04	0,00	0,14	0,03	0,06	0,06
	E	385	240	18	1		110		7	9
	K	240	139	10	2		78	1	3	7
Bilinmeyen	T	1.758	512	280	46	12	681	20	83	124
		0,52	0,54	0,61	0,54	0,52	0,50	0,58	0,48	0,47
	E	839	254	132	26	5	311	11	45	55
	K	919	258	148	20	7	370	9	38	69

Yabancılar kapsama alınmamıştır.

Kaynak: Türkiye İstatistik Kurumu (www.tuik.gov.tr / Veritabanları)

Bitirilen Eğitim Düzeyi, 2017

(6 yaş ve üstü)

T: Toplam, E: Erkek, K: Kadın

		Toplam	Merkez	B.eski	D.köy	Kofçaz	L.burgaz	P.köy	P.hisar	Vize
6 yaş ve üstü toplam nüfus	T	332.311	93.068	45.725	7.881	2.350	136.440	3.477	17.537	25.833
	E	169.797	47.340	23.333	4.348	1.257	69.260	1.756	9.357	13.146
	K	162.514	45.728	22.392	3.533	1.093	67.180	1.721	8.180	12.687
Okuma yazma bilmeyen	T	6.715	1.795	1.032	285	121	2.052	177	515	738
		2,02	1,93	2,26	3,62	5,15	1,50	5,09	2,94	2,86
	E	1.258	379	193	50	31	326	32	87	160
	K	5.457	1.416	839	235	90	1.726	145	428	578
Okuma yazma bilen fakat bir okul bitirmeyen	T	22.617	5.982	2.797	631	308	9.654	278	1.073	1.894
		6,81	6,43	6,12	8,01	13,11	7,08	8,00	6,12	7,33
	E	10.087	2.772	1.206	270	132	4.316	100	486	805
	K	12.530	3.210	1.591	361	176	5.338	178	587	1.089
İlkokul mezunu	T	103.747	25.553	16.315	3.152	1.081	39.348	1.524	6.397	10.377
		31,22	27,46	35,68	39,99	46,00	28,84	43,83	36,48	40,17
	E	46.015	11.532	7.090	1.574	525	16.766	724	2.909	4.895
	K	57.732	14.021	9.225	1.578	556	22.582	800	3.488	5.482
Ortaokul veya dengi okul mezunu	T	39.158	11.583	4.810	1.144	239	15.589	342	2.045	3.406
		11,78	12,45	10,52	14,52	10,17	11,43	9,84	11,66	13,18
	E	22.587	6.805	2.863	751	151	8.943	186	1.207	1.681
	K	16.571	4.778	1.947	393	88	6.646	156	838	1.725
İlköğretim mezunu	T	34.033	8.413	4.797	808	182	15.193	377	1.809	2.454
		10,24	9,04	10,49	10,25	7,74	11,14	10,84	10,32	9,50
	E	18.682	4.580	2.628	490	124	8.133	220	1.077	1.430
	K	15.351	3.833	2.169	318	58	7.060	157	732	1.024
Lise veya dengi okul mezunu	T	77.328	24.066	9.966	1.143	285	33.229	503	3.649	4.487
		23,27	25,86	21,80	14,50	12,13	24,35	14,47	20,81	17,37
	E	43.786	12.372	5.909	763	211	19.084	326	2.313	2.808
	K	33.542	11.694	4.057	380	74	14.145	177	1.336	1.679
Yüksekokul veya fakülte mezunu	T	43.443	13.737	5.409	644	116	19.218	245	1.872	2.202
		13,07	14,76	11,83	8,17	4,94	14,09	7,05	10,67	8,52
	E	24.434	7.793	3.120	405	74	10.516	150	1.169	1.207
	K	19.009	5.944	2.289	239	42	8.702	95	703	995
Yüksek lisans mezunu	T	3.066	1.150	280	24	6	1.379	16	79	132
		0,92	1,24	0,61	0,30	0,26	1,01	0,46	0,45	0,51
	E	1.767	654	167	16	5	779	10	49	87
	K	1.299	496	113	8	1	600	6	30	45
Doktora mezunu	T	590	346	31	2	0	181	1	12	17
		0,18	0,37	0,07	0,03	0,00	0,13	0,03	0,07	0,07
	E	365	222	18			108		9	8
	K	225	124	13	2		73	1	3	9
Bilinmeyen	T	1.614	443	288	48	12	597	14	86	126
		0,49	0,48	0,63	0,61	0,51	0,44	0,40	0,49	0,49
	E	816	231	139	29	4	289	8	51	65
	K	798	212	149	19	8	308	6	35	61

Yabancılar kapsama alınmamıştır.

Kaynak: Türkiye İstatistik Kurumu (www.tuik.gov.tr / Veritabanları)

Bitirilen Eğitim Düzeyi, 2016

(6 yaş ve üstü)

T: Toplam, E: Erkek, K: Kadın

		Toplam	Merkez	B.eski	D.köy	Kofçaz	L.burgaz	P.köy	P.hisar	Vize
6 yaş ve üstü toplam nüfus	T	328.685	90.936	45.442	7.893	2.476	134.723	3.567	17.594	26.054
	E	167.283	45.904	23.091	4.358	1.354	68.318	1.786	9.253	13.219
	K	161.402	45.032	22.351	3.535	1.122	66.405	1.781	8.341	12.835
Okuma yazma bilmeyen	T	7.278	1.978	1.108	296	129	2.224	190	552	801
	E	2,21	2,18	2,44	3,75	5,21	1,65	5,33	3,14	3,07
	K	1.407	423	227	56	34	369	36	84	178
	K	5.871	1.555	881	240	95	1.855	154	468	623
Okuma yazma bilen fakat bir okul bitirmeyen	T	23.301	6.093	2.950	642	338	9.932	301	1.082	1.963
	E	7,09	6,70	6,49	8,13	13,65	7,37	8,44	6,15	7,53
	K	10.394	2.843	1.263	274	147	4.441	106	492	828
	K	12.907	3.250	1.687	368	191	5.491	195	590	1.135
İlkokul mezunu	T	101.609	24.782	16.232	3.112	1.085	38.134	1.556	6.395	10.313
	E	30,91	27,25	35,72	39,43	43,82	28,31	43,62	36,35	39,58
	K	45.102	11.229	7.062	1.566	535	16.180	740	2.907	4.883
	K	56.507	13.553	9.170	1.546	550	21.954	816	3.488	5.430
Ortaokul veya dengi okul mezunu	T	36.903	8.992	5.207	868	203	16.559	407	1.953	2.714
	E	11,23	9,89	11,46	11,00	8,20	12,29	11,41	11,10	10,42
	K	20.185	4.878	2.830	519	130	8.878	240	1.168	1.542
	K	16.718	4.114	2.377	349	73	7.681	167	785	1.172
İlköğretim mezunu	T	38.550	11.167	4.895	1.115	278	15.331	348	2.009	3.407
	E	11,73	12,28	10,77	14,13	11,23	11,38	9,76	11,42	13,08
	K	22.416	6.574	2.970	730	186	8.894	184	1.178	1.700
	K	16.134	4.593	1.925	385	92	6.437	164	831	1.707
Lise veya dengi okul mezunu	T	76.268	23.592	9.847	1.146	292	32.678	503	3.754	4.456
	E	23,20	25,94	21,67	14,52	11,79	24,26	14,10	21,34	17,10
	K	42.908	11.993	5.801	763	218	18.731	320	2.323	2.759
	K	33.360	11.599	4.046	383	74	13.947	183	1.431	1.697
Yüksekokul veya fakülte mezunu	T	40.711	12.899	4.746	649	135	18.202	227	1.704	2.149
	E	12,39	14,18	10,44	8,22	5,45	13,51	6,36	9,69	8,25
	K	22.596	7.122	2.701	414	94	9.917	142	1.012	1.194
	K	18.115	5.777	2.045	235	41	8.285	85	692	955
Yüksek lisans mezunu	T	2.211	848	205	19	3	984	10	49	93
	E	0,67	0,93	0,45	0,24	0,12	0,73	0,28	0,28	0,36
	K	1.266	483	113	9	3	561	6	32	59
	K	945	365	92	10		423	4	17	34
Doktora mezunu	T	409	231	15	2	1	142	0	8	10
	E	0,12	0,25	0,03	0,03	0,04	0,11	0,00	0,05	0,04
	K	272	161	9		1	91		6	4
	K	137	70	6	2		51		2	6
Bilinmeyen	T	1.445	354	237	44	12	537	25	88	148
	E	0,44	0,39	0,52	0,56	0,48	0,40	0,70	0,50	0,57
	K	737	198	115	27	6	256	12	51	72
	K	708	156	122	17	6	281	13	37	76

Yabancılar kapsama alınmamıştır.

Kaynak: Türkiye İstatistik Kurumu (www.tuik.gov.tr / Veritabanları)

Bitirilen Eğitim Düzeyi, 2015

(6 yaş ve üstü)

T: Toplam, E: Erkek, K: Kadın

		Toplam	Merkez	B.eski	D.köy	Kofçaz	L.burgaz	P.köy	P.hisar	Vize
6 yaş ve üstü toplam nüfus	T	324.533	88.864	45.296	7.906	2.548	132.562	3.672	17.735	25.950
	E	165.798	45.505	22.899	4.336	1.391	67.327	1.839	9.315	13.186
	K	158.735	43.359	22.397	3.570	1.157	65.235	1.833	8.420	12.764
Okuma yazma bilmeyen	T	7.924	2.150	1.217	324	141	2.424	205	598	865
		2,44	2,42	2,69	4,10	5,53	1,83	5,58	3,37	3,33
	E	1.576	486	239	61	36	430	37	91	196
	K	6.348	1.664	978	263	105	1.994	168	507	669
Okuma yazma bilen fakat bir okul bitirmeyen	T	25.014	6.493	3.196	730	375	10.600	332	1.161	2.127
		7,71	7,31	7,06	9,23	14,72	8,00	9,04	6,55	8,20
	E	11.301	3.071	1.361	333	163	4.793	118	526	936
	K	13.713	3.422	1.835	397	212	5.807	214	635	1.191
İlkokul mezunu	T	103.774	25.359	16.603	3.192	1.136	38.812	1.617	6.581	10.474
		31,98	28,54	36,65	40,37	44,58	29,28	44,04	37,11	40,36
	E	46.074	11.499	7.235	1.600	574	16.394	766	3.024	4.982
	K	57.700	13.860	9.368	1.592	562	22.418	851	3.557	5.492
Ortaokul veya dengi okul mezunu	T	31.359	7.368	4.484	698	159	14.212	357	1.755	2.326
		9,66	8,29	9,90	8,83	6,24	10,72	9,72	9,90	8,96
	E	17.663	4.144	2.500	430	102	7.826	228	1.071	1.362
	K	13.696	3.224	1.984	268	57	6.386	129	684	964
İlköğretim mezunu	T	41.216	12.027	5.201	1.244	325	16.275	388	2.163	3.593
		12,70	13,53	11,48	15,73	12,76	12,28	10,57	12,20	13,85
	E	23.726	7.010	3.081	817	229	9.423	204	1.226	1.736
	K	17.490	5.017	2.120	427	96	6.852	184	937	1.857
Lise veya dengi okul mezunu	T	72.443	21.837	9.661	1.059	273	31.265	492	3.644	4.212
		22,32	24,57	21,33	13,39	10,71	23,59	13,40	20,55	16,23
	E	41.296	11.507	5.694	692	201	17.977	313	2.253	2.659
	K	31.147	10.330	3.967	367	72	13.288	179	1.391	1.553
Yüksekokul veya fakülte mezunu	T	38.423	12.170	4.440	553	115	17.196	228	1.677	2.044
		11,84	13,70	9,80	6,99	4,51	12,97	6,21	9,46	7,88
	E	21.681	6.917	2.521	340	71	9.509	144	1.027	1.152
	K	16.742	5.253	1.919	213	44	7.687	84	650	892
Yüksek lisans mezunu	T	2.076	796	189	23	4	917	10	49	88
		0,64	0,90	0,42	0,29	0,16	0,69	0,27	0,28	0,34
	E	1.205	461	105	11	4	531	6	35	52
	K	871	335	84	12		386	4	14	36
Doktora mezunu	T	380	207	18	2	1	136	0	5	11
		0,12	0,23	0,04	0,03	0,04	0,10	0,00	0,03	0,04
	E	254	143	12		1	90		3	5
	K	126	64	6	2		46		2	6
Bilinmeyen	T	1.924	457	287	81	19	725	43	102	210
		0,59	0,51	0,63	1,02	0,75	0,55	1,17	0,58	0,81
	E	1.022	267	151	52	10	354	23	59	106
	K	902	190	136	29	9	371	20	43	104

Yabancılar kapsama alınmamıştır.

Kaynak: Türkiye İstatistik Kurumu (www.tuik.gov.tr / Veritabanları)

Bitirilen Eğitim Düzeyi, 2014

(6 yaş ve üstü)

T: Toplam, E: Erkek, K: Kadın

		Toplam	Merkez	B.eski	D.köy	Kofçaz	L.burgaz	P.köy	P.hisar	Vize
6 yaş ve üstü toplam nüfus	T	321.781	86.452	46.497	8.012	2.604	130.215	3.834	17.944	26.223
	E	164.753	44.468	23.840	4.356	1.408	65.973	1.932	9.462	13.314
	K	157.028	41.984	22.657	3.656	1.196	64.242	1.902	8.482	12.909
Okuma yazma bilmeyen	T	8.333	2.243	1.301	340	149	2.534	216	639	911
	E	2,59	2,59	2,80	4,24	5,72	1,95	5,63	3,56	3,47
	E	1.697	513	272	67	36	470	38	95	206
	K	6.636	1.730	1.029	273	113	2.064	178	544	705
Okuma yazma bilen fakat bir okul bitirmeyen	T	25.935	6.700	3.477	777	412	10.754	357	1.211	2.247
	E	8,06	7,75	7,48	9,70	15,82	8,26	9,31	6,75	8,57
	E	11.841	3.209	1.500	354	188	4.921	138	534	997
	K	14.094	3.491	1.977	423	224	5.833	219	677	1.250
İlkokul mezunu	T	104.621	25.313	16.958	3.301	1.148	38.833	1.669	6.734	10.665
	E	32,51	29,28	36,47	41,20	44,09	29,82	43,53	37,53	40,67
	E	46.574	11.437	7.432	1.660	581	16.412	797	3.156	5.099
	K	58.047	13.876	9.526	1.641	567	22.421	872	3.578	5.566
İlköğretim mezunu	T	46.218	13.227	6.197	1.296	341	18.163	464	2.475	4.055
	E	14,36	15,30	13,33	16,18	13,10	13,95	12,10	13,79	15,46
	E	26.377	7.657	3.717	812	222	10.323	246	1.395	2.005
	K	19.841	5.570	2.480	484	119	7.840	218	1.080	2.050
Ortaokul veya dengi okul mezunu	T	26.922	6.293	4.032	563	131	12.072	323	1.545	1.963
	E	8,37	7,28	8,67	7,03	5,03	9,27	8,42	8,61	7,49
	E	15.264	3.607	2.267	360	85	6.649	208	930	1.158
	K	11.658	2.686	1.765	203	46	5.423	115	615	805
Lise veya dengi okul mezunu	T	70.001	20.259	9.511	1.077	279	30.679	534	3.444	4.218
	E	21,75	23,43	20,46	13,44	10,71	23,56	13,93	19,19	16,09
	E	40.339	10.998	5.678	691	207	17.654	333	2.130	2.648
	K	29.662	9.261	3.833	386	72	13.025	201	1.314	1.570
Yüksekokul veya fakülte mezunu	T	35.250	11.017	4.470	545	112	15.374	211	1.703	1.818
	E	10,95	12,74	9,61	6,80	4,30	11,81	5,50	9,49	6,93
	E	20.085	6.214	2.658	345	71	8.544	139	1.099	1.015
	K	15.165	4.803	1.812	200	41	6.830	72	604	803
Yüksek lisans mezunu	T	1.921	705	206	18	3	831	11	58	89
	E	0,60	0,82	0,44	0,22	0,12	0,64	0,29	0,32	0,34
	E	1.151	413	127	9	3	490	7	46	56
	K	770	292	79	9	341	4	12	33	
Doktora mezunu	T	360	187	19	3	1	132	1	5	12
	E	0,11	0,22	0,04	0,04	0,04	0,10	0,03	0,03	0,05
	E	237	126	13	1	1	89	3	4	
	K	123	61	6	2	43	1	2	8	
Bilinmeyen	T	2.220	508	326	92	28	843	48	130	245
	E	0,69	0,59	0,70	1,15	1,08	0,65	1,25	0,72	0,93
	E	1.188	294	176	57	14	421	26	74	126
	K	1.032	214	150	35	14	422	22	56	119

Yabancılar kapsama alınmamıştır.

Kaynak: Türkiye İstatistik Kurumu (www.tuik.gov.tr / Veritabanları)

Okul, Derslik, Öğrenci ve Öğretmen Sayısı, 2023 - 2024

K: Kamu, Ö: Özel

	Okul sayısı	Derslik sayısı	Şube sayısı	Öğrenci sayısı	Öğrenci sayısı I erkek	Öğrenci sayısı I kadın	Öğretmen sayısı
Toplam	364	3.054	2.651	56.796	29.555	27.241	4.149
	K						
	Ö						
Okul öncesi	146	404	431	7.899	4.093	3.806	447
	K						
	Ö						
İlkokul	83	1.062	799	16.609	8.580	8.029	1.064
	K						
	Ö						
Ortaokul	73	785	749	15.484	8.053	7.431	1.257
	K						
	Ö						
Ortaöğretim	59	803	672	16.804	8.829	7.975	1.381
	K						
	Ö						

Kaynak: Milli Eğitim Bakanlığı, Milli Eğitim İstatistikleri, Örgün Eğitim

Okul Spor Salonu, Kütüphane, Laboratuvar ve Atölyeleri

	2023
Spor salonu sayısı	36
Kütüphane sayısı	147
Z Kütüphane sayısı	12
Laboratuvar sayısı	329
Tasarım ve beceri atölyeleri sayısı	30

Kaynak: İl Milli Eğitim Müdürlüğü

Okul, Öğrenci ve Öğretmen Sayıları, 2023 – 2024

	Toplam	Okul öncesi	İlköğretim	İlkokul	Ortaokul	Ortaöğretim	Ortaöğretim / gGenel	Ortaöğretim / mesleki ve teknik
Okul sayısı	364	149	156	83	73	59	32	27
Şehir	261	111	97	49	48	53	30	23
Köy	103	38	59	34	25	6	2	4
Derslik sayısı	3.054	404	1.847	1.062	785	803	477	326
Şehir	2.535	352	1.428	818	610	755	469	286
Köy	519	52	419	244	175	48	8	40
Öğrenci sayısı	56.796	7.899	32.093	16.609	15.484	16.804	10.883	5.921
Erkek	29.555	4.093	16.633	8.580	8.053	8.829	5.073	3.756
Kadın	27.241	3.806	15.460	8.029	7.431	7.975	5.810	2.165
Şehir	52.473	7.720	28.350	14.628	13.722	16.403	10.682	5.721
Erkek	27.280	3.995	14.688	7.570	7.118	8.597	4.989	3.608
Kadın	25.193	3.725	13.662	7.058	6.604	7.806	5.693	2.113
Köy	4.323	179	3.743	1.981	1.762	401	201	200
Erkek	2.275	98	1.945	1.010	935	232	84	148
Kadın	2.048	81	1.798	971	827	169	117	52
Öğretmen sayısı	4.149	447	2.321	1.064	1.257	1.381	751	630
Erkek	1.361	20	740	299	441	601	288	313
Kadın	2.788	427	1.581	765	816	780	463	317
Şehir	3.591	390	1.892	849	1.043	1.309	732	577
Erkek	1.173	15	589	239	350	569	281	288
Kadın	2.418	375	1.303	610	693	740	451	289
Köy	558	57	429	215	214	72	19	53
Erkek	188	5	151	60	91	32	7	25
Kadın	370	52	278	155	123	40	12	28
Bir dersliğe düşen öğrenci sayısı		31	17	16	20	18	18	18
Şehir		31	20	18	22	22	23	20
Köy		15	9	8	10	8	25	5
Bir öğretmene düşen öğrenci sayısı		27	14	16	12	10	11	9
Şehir		27	15	17	13	13	15	10
Köy		13	9	9	8	6	11	4
Okullaşma oranı								
Brüt			99,15	99,47	98,81	106,92	68,61	38,31
Erkek			99,25	99,25	99,26	109,39	62,15	47,25
Kadın			99,04	99,71	98,33	104,30	75,46	28,84
Net			96,17	94,38	92,43	88,86	55,07	33,79
Erkek			96,28	94,08	92,86	89,12	47,67	41,45
Kadın			96,04	94,70	91,97	88,58	62,91	25,67
Mezun olan öğrenci sayısı								
Erkek								
Kadın								
Şehir								
Erkek								
Kadın								
Köy								
Erkek								
Kadın								

Kaynak: Millî Eğitim Bakanlığı, Millî Eğitim İstatistikleri, Örgün Eğitim

Okul, Öğrenci ve Öğretmen Sayıları, 2022 – 2023

	Toplam	Okul öncesi	İlköğretim	İlkokul	Ortaokul	Ortaöğretim	Ortaöğretim / gGenel	Ortaöğretim / mesleki ve teknik
Okul sayısı	359	144	155	82	73	60	33	27
Şehir	242	92	96	48	48	54	31	23
Köy	117	52	59	34	25	6	2	4
Derslik sayısı	2.994	376	1.817	1.035	782	801	475	326
Şehir	2.483	328	1.402	795	607	753	467	286
Köy	511	48	415	240	175	48	8	40
Öğrenci sayısı	58.901	7.840	31.983	16.195	15.788	19.078	12.825	6.253
Erkek	30.537	4.053	16.474	8.333	8.141	10.010	6.043	3.967
Kadın	28.364	3.787	15.509	7.862	7.647	9.068	6.782	2.286
Şehir	53.444	6.595	28.202	14.213	13.989	18.647	12.608	6.039
Erkek	27.686	3.433	14.496	7.296	7.200	9.757	5.943	3.814
Kadın	25.758	3.162	13.706	6.917	6.789	8.890	6.665	2.225
Köy	5.457	1.245	3.781	1.982	1.799	431	217	214
Erkek	2.851	620	1.978	1.037	941	253	100	153
Kadın	2.606	625	1.803	945	858	178	117	61
Öğretmen sayısı	4.015	306	2.393	1.203	1.190	1.360	759	601
Erkek	1.336	14	804	371	433	599	301	298
Kadın	2.679	292	1.589	832	757	761	458	303
Şehir	3.425	293	1.806	826	980	1.302	743	559
Erkek	1.159	14	576	234	342	571	295	276
Kadın	2.266	279	1.230	592	638	731	448	283
Köy	658	13	587	377	210	58	16	42
Erkek	256	0	228	137	91	28	6	22
Kadın	402	13	359	240	119	30	10	20
Bir dersliğe düşen öğrenci sayısı		35	17	16	20	18	18	19
Şehir		31	20	18	23	25	27	21
Köy		125	9	8	10	9	27	5
Bir öğretmene düşen öğrenci sayısı		26	13	16	13	11	11	10
Şehir		23	16	17	14	14	17	11
Köy		96	6	5	9	7	14	5
Okullaşma oranı								
Brüt			98,94	98,75	99,15	113,50	72,81	40,69
Erkek			98,85	98,42	99,29	115,38	65,45	49,93
Kadın			99,04	99,09	98,99	111,48	80,73	30,75
Net			96,18	94,47	92,84	92,37	57,62	34,75
Erkek			96,18	94,16	93,18	92,23	49,84	42,39
Kadın			96,18	94,79	92,48	92,51	65,98	26,53
Mezun olan öğrenci sayısı	7.640		3.599		3.599	4.041	3.018	1.023
Erkek	3.836		1.855		1.855	1.981	1.377	604
Kadın	3.804		1.744		1.744	2.060	1.641	419
Şehir	7.061		3.103		3.103	3.958	2.983	975
Erkek	3.519		1.589		1.589	1.930	1.360	570
Kadın	3.542		1.514		1.514	2.028	1.623	405
Köy	579		496		496	83	35	48
Erkek	317		266		266	51	17	34
Kadın	262		230		230	32	18	14

Kaynak: Milli Eğitim Bakanlığı, Milli Eğitim İstatistikleri, Örgün Eğitim

Okul, Öğrenci ve Öğretmen Sayıları, 2021 – 2022

	Toplam	Okul öncesi	İlköğretim	İlkokul	Ortaokul	Ortaöğretim	Ortaöğretim / gGenel	Ortaöğretim / mesleki ve teknik
Okul sayısı	358	143	155	82	73	60	33	27
Şehir	256	106	96	48	48	54	31	23
Köy	102	37	59	34	25	6	2	4
Derslik sayısı	3.007	363	1.838	1.042	796	806	471	335
Şehir	2.484	317	1.409	790	619	758	463	295
Köy	523	46	429	252	177	48	8	40
Öğrenci sayısı	55.749	6.801	30.095	15.457	14.638	18.853	12.003	6.850
Erkek	28.988	3.525	15.579	8.042	7.537	9.884	5.569	4.315
Kadın	26.761	3.276	14.516	7.415	7.101	8.969	6.434	2.535
Şehir	50.751	6.067	26.264	13.459	12.805	18.420	11.782	6.638
Erkek	26.328	3.148	13.551	6.975	6.576	9.629	5.470	4.159
Kadın	24.423	2.919	12.713	6.484	6.229	8.791	6.312	2.479
Köy	4.998	734	3.831	1.998	1.833	433	221	212
Erkek	2.660	377	2.028	1.067	961	255	99	156
Kadın	2.338	357	1.803	931	872	178	122	56
Öğretmen sayısı	3.800	202	2.133	978	1.155	1.324	718	606
Erkek	1.306	10	707	292	415	586	286	300
Kadın	2.494	192	1.426	686	740	738	432	306
Şehir	3.325	194	1.743	800	943	1.265	702	563
Erkek	1.119	10	552	231	321	556	279	277
Kadın	2.206	184	1.191	569	622	709	423	286
Köy	475	8	390	178	212	59	16	43
Erkek	187	0	155	61	94	30	7	23
Kadın	288	8	235	117	118	29	9	20
Bir dersliğe düşen öğrenci sayısı		19	16	15	18	19	19	20
Şehir		19	19	17	21	24	25	23
Köy		16	9	8	10	9	28	5
Bir öğretmene düşen öğrenci sayısı		34	14	16	12	12	12	11
Şehir		31	15	17	14	15	17	12
Köy		92	10	11	9	7	14	5
Okullaşma oranı								
Brüt			97,46	97,68	97,23	111,00	69,55	41,44
Erkek			97,28	97,89	96,64	110,89	59,84	51,05
Kadın			97,65	97,45	97,85	111,11	80,07	31,04
Net			95,30	93,81	92,03	90,57	55,48	35,09
Erkek			95,34	93,64	92,00	90,75	47,69	43,07
Kadın			95,25	93,99	92,06	90,38	63,92	26,46
Mezun olan öğrenci sayısı	8.186		3.660		3.660	4.526	3.325	1.201
Erkek	4.032		1.862		1.862	2.170	1.481	689
Kadın	4.154		1.798		1.798	2.356	1.844	512
Şehir	7.658		3.230		3.230	4.428	3.272	1.156
Erkek	3.748		1.635		1.635	2.113	1.450	663
Kadın	3.910		1.595		1.595	2.315	1.822	493
Köy	528		430		430	98	53	45
Erkek	284		227		227	57	31	26
Kadın	244		203		203	41	22	19

Kaynak: Millî Eğitim Bakanlığı, Millî Eğitim İstatistikleri, Örgün Eğitim

Okul, Öğrenci ve Öğretmen Sayıları, 2020 – 2021

	Toplam	Okul öncesi	İlköğretim	İlkokul	Ortaokul	Ortaöğretim	Ortaöğretim / gGenel	Ortaöğretim / mesleki ve teknik
Okul sayısı	346	129	157	82	75	60	33	27
Şehir	246	94	97	48	49	55	31	24
Köy	100	35	60	34	26	5	2	3
Derslik sayısı	2.990	343	1.837	1.030	807	810	467	343
Şehir	2.468	295	1.397	787	610	776	459	317
Köy	522	48	440	243	197	34	8	26
Öğrenci sayısı	52.659	4.635	29.480	14.915	14.565	18.544	11.942	6.602
Erkek	27.406	2.499	15.187	7.753	7.434	9.720	5.563	4.157
Kadın	25.253	2.136	14.293	7.162	7.131	8.824	6.379	2.445
Şehir	47.740	4.048	25.620	12.913	12.707	18.072	11.699	6.373
Erkek	24.775	2.152	13.175	6.712	6.463	9.448	5.449	3.999
Kadın	22.965	1.896	12.445	6.201	6.244	8.624	6.250	2.374
Köy	4.919	587	3.860	2.002	1.858	472	243	229
Erkek	2.631	347	2.012	1.041	971	272	114	158
Kadın	2.288	240	1.848	961	887	200	129	71
Öğretmen sayısı	3.764	317	2.105	934	1.171	1.342	753	589
Erkek	1.294	14	709	279	430	571	299	272
Kadın	2.470	303	1.396	655	741	771	454	317
Şehir	3.323	290	1.745	777	968	1.288	739	549
Erkek	1.116	11	558	222	336	547	293	254
Kadın	2.207	279	1.187	555	632	741	446	295
Köy	441	27	360	157	203	54	14	40
Erkek	178	3	151	57	94	24	6	18
Kadın	263	24	209	100	109	30	8	22
Bir dersliğe düşen öğrenci sayısı		14		14	18			
Şehir		14	18	16	21	23	25	20
Köy		12	9	8	9	14	30	9
Bir öğretmene düşen öğrenci sayısı		15	14					
Şehir		14	15	17	13	14	16	12
Köy		22	11	13	9	9	17	6
Okullaşma oranı								
Brüt			97,18	97,69	96,66	120,88	77,47	43,40
Erkek			97,02	97,85	96,17	122,75	69,97	52,78
Kadın			97,35	97,53	97,17	118,87	85,52	33,34
Net			94,30	94,94	95,36	90,17	55,02	35,08
Erkek			94,39	94,83	95,34	90,50	47,99	42,51
Kadın			94,19	95,05	95,37	89,81	62,58	27,10
Mezun olan öğrenci sayısı	8.599		3.726		3.726	4.873	3.530	1.343
Erkek	4.362		1.881		1.881	2.481	1.684	797
Kadın	4.237		1.845		1.845	2.392	1.846	546
Şehir	8.063		3.288		3.288	4.775	3.477	1.298
Erkek	4.076		1.652		1.652	2.424	1.653	771
Kadın	3.987		1.636		1.636	2.351	1.824	527
Köy	536		438		438	98	53	45
Erkek	286		229		229	57	31	26
Kadın	250		209		209	41	22	19

Kaynak: Milli Eğitim Bakanlığı, Milli Eğitim İstatistikleri, Örgün Eğitim

Okul, Öğrenci ve Öğretmen Sayıları, 2019 – 2020

	Toplam	Okul öncesi	İlköğretim	İlkokul	Ortaokul	Ortaöğretim	Ortaöğretim / gGenel	Ortaöğretim / mesleki ve teknik
Okul sayısı	353	139	155	81	74	59	32	27
Şehir	226	77	95	47	48	54	30	24
Köy	127	62	60	34	26	5	2	3
Derslik sayısı	2.979	365	1.801	992	809	813	453	360
Şehir	2.370	224	1.367	755	612	779	445	334
Köy	609	141	434	237	197	34	8	26
Öğrenci sayısı	53.989	6.334	30.440	14.462	15.978	17.215	11.271	5.944
Erkek	28.119	3.272	15.734	7.515	8.219	9.113	5.417	3.696
Kadın	25.870	3.062	14.706	6.947	7.759	8.102	5.854	2.248
Şehir	48.179	4.986	26.384	12.512	13.872	16.809	11.099	5.710
Erkek	25.030	2.577	13.578	6.489	7.089	8.875	5.329	3.546
Kadın	23.149	2.409	12.806	6.023	6.783	7.934	5.770	2.164
Köy	5.810	1.348	4.056	1.950	2.106	406	172	234
Erkek	3.089	695	2.156	1.026	1.130	238	88	150
Kadın	2.721	653	1.900	924	976	168	84	84
Öğretmen sayısı	3.785	334	2.095	942	1.153	1.356	741	615
Erkek	1.313	12	715	288	427	586	302	284
Kadın	2.472	322	1.380	654	726	770	439	331
Şehir	3.251	237	1.709	777	932	1.305	729	576
Erkek	1.133	8	562	236	326	563	297	266
Kadın	2.118	229	1.147	541	606	742	432	310
Köy	534	97	386	165	221	51	12	39
Erkek	180	4	153	52	101	23	5	18
Kadın	354	93	233	113	120	28	7	21
Bir dersliğe düşen öğrenci sayısı		17	17	15	20	17	18	15
Şehir		22	19	17	23	22	25	17
Köy		10	9	8	11	12	22	9
Bir öğretmene düşen öğrenci sayısı		19	15	15	13	10	11	9
Şehir		21	15	16	15	13	15	10
Köy		14	11	12	10	8	14	6
Okullaşma oranı								
Brüt			102,38	98,42	106,27	111,33	72,01	39,33
Erkek			102,47	98,92	105,95	114,41	67,02	47,39
Kadın			102,29	97,89	106,60	108,05	77,32	30,73
Net			97,72	94,33	96,12	87,40	54,19	33,21
Erkek			97,81	94,78	96,10	87,73	48,24	39,49
Kadın			97,63	93,86	96,14	87,05	60,52	26,52
Mezun olan öğrenci sayısı	8.575		4.827		4.827	3.748	2.465	1.283
Erkek	4.290		2.444		2.444	1.846	1.128	718
Kadın	4.285		2.383		2.383	1.902	1.337	565
Şehir	7.807		4.112		4.112	3.695	2.453	1.242
Erkek	3.871		2.052		2.052	1.819	1.122	697
Kadın	3.936		2.060		2.060	1.876	1.331	545
Köy	768		715		715	53	12	41
Erkek	419		392		392	27	6	21
Kadın	349		323		323	26	6	20

Kaynak: Milli Eğitim Bakanlığı, Milli Eğitim İstatistikleri, Örgün Eğitim

Okul, Öğrenci ve Öğretmen Sayıları, 2018 – 2019

	Toplam	Okul öncesi	İlköğretim	İlkokul	Ortaokul	Ortaöğretim	Ortaöğretim / gGenel	Ortaöğretim / mesleki ve teknik
Okul sayısı	348	128	160	83	77	60	26	34
Şehir	218	70	93	46	47	55	24	31
Köy	130	58	67	37	30	5	2	3
Derslik sayısı	2.889	304	1.749	979	770	836	413	423
Şehir	2.294	194	1.297	721	576	803	405	398
Köy	595	110	452	258	194	33	8	25
Öğrenci sayısı	54.086	5.910	30.533	14.475	16.058	17.643	11.104	6.539
Erkek	28.287	3.056	15.728	7.522	8.206	9.503	5.451	4.052
Kadın	25.799	2.854	14.805	6.953	7.852	8.140	5.653	2.487
Şehir	48.422	4.801	26.291	12.471	13.820	17.330	11.027	6.303
Erkek	25.291	2.491	13.477	6.473	7.004	9.323	5.407	3.916
Kadın	23.131	2.310	12.814	5.998	6.816	8.007	5.620	2.387
Köy	5.664	1.109	4.242	2.004	2.238	313	77	236
Erkek	2.996	565	2.251	1.049	1.202	180	44	136
Kadın	2.668	544	1.991	955	1.036	133	33	100
Öğretmen sayısı	3.637	293	2.026	917	1.109	1.318	680	638
Erkek	1.203	11	640	268	372	552	263	289
Kadın	2.434	282	1.386	649	737	766	417	349
Şehir	3.153	226	1.655	735	920	1.272	669	603
Erkek	1.047	9	507	217	290	531	258	273
Kadın	2.106	217	1.148	518	630	741	411	330
Köy	484	67	371	182	189	46	11	35
Erkek	156	2	133	51	82	21	5	16
Kadın	328	65	238	131	107	25	6	19
Bir dersliğe düşen öğrenci sayısı		19	17	15	21	17	19	14
Şehir		25	20	17	24	22	27	16
Köy		10	9	8	12	9	10	9
Bir öğretmene düşen öğrenci sayısı		20	15	16	14	11	12	10
Şehir		21	16	17	15	14	16	10
Köy		17	11	11	12	7	7	7
Okullaşma oranı								
Brüt		61,08	99,58	99,66	99,50	110,70	68,10	42,60
Erkek		61,30	99,66	100,23	99,15	115,14	63,97	51,17
Kadın		60,84	99,49	99,05	99,88	105,99	72,49	33,49
Net		51,68	96,03	91,59	92,45	88,09	52,01	36,08
Erkek		52,04	96,17	92,00	92,38	89,22	46,84	42,38
Kadın		51,30	95,88	91,14	92,52	86,89	57,50	29,39
Mezun olan öğrenci sayısı	7.235		3.719	0	3.719	3.516	2.297	1.219
Erkek	3.677		1.897	0	1.897	1.780	1.050	730
Kadın	3.558		1.822	0	1.822	1.736	1.247	489
Şehir	6.643		3.178	0	3.178	3.465	2.270	1.195
Erkek	3.364		1.608	0	1.608	1.756	1.040	716
Kadın	3.279		1.570	0	1.570	1.709	1.230	479
Köy	592		541	0	541	51	27	24
Erkek	313		289	0	289	24	10	14
Kadın	279		252	0	252	27	17	10

Kaynak: Milli Eğitim Bakanlığı, Milli Eğitim İstatistikleri, Örgün Eğitim

Okul, Öğrenci ve Öğretmen Sayıları, 2017 – 2018

	Toplam	Okul öncesi	İlköğretim	İlkokul	Ortaokul	Ortaöğretim	Ortaöğretim / gGenel	Ortaöğretim / mesleki ve teknik
Okul sayısı	337	118	160	83	77	59	28	31
Şehir	211	67	90	44	46	54	26	28
Köy	126	51	70	39	31	5	2	3
Derslik sayısı	2.780	252	1.775	1.018	757	753	376	377
Şehir	2.187	168	1.300	743	557	719	368	351
Köy	593	84	475	275	200	34	8	26
Öğrenci sayısı	53.826	5.562	30.255	13.957	16.298	18.009	10.931	7.078
Erkek	28.124	2.965	15.578	7.215	8.363	9.581	5.401	4.180
Kadın	25.702	2.597	14.677	6.742	7.935	8.428	5.530	2.898
Şehir	48.057	4.611	25.790	11.861	13.929	17.656	10.848	6.808
Erkek	25.082	2.463	13.232	6.132	7.100	9.387	5.358	4.029
Kadın	22.975	2.148	12.558	5.729	6.829	8.269	5.490	2.779
Köy	5.769	951	4.465	2.096	2.369	353	83	270
Erkek	3.042	502	2.346	1.083	1.263	194	43	151
Kadın	2.727	449	2.119	1.013	1.106	159	40	119
Öğretmen sayısı	3.602	255	2.034	937	1.097	1.313	670	643
Erkek	1.275	12	684	297	387	579	277	302
Kadın	2.327	243	1.350	640	710	734	393	341
Şehir	3.119	203	1.649	747	902	1.267	656	611
Erkek	1.112	10	547	244	303	555	270	285
Kadın	2.007	193	1.102	503	599	712	386	326
Köy	483	52	385	190	195	46	14	32
Erkek	163	2	137	53	84	24	7	17
Kadın	320	50	248	137	111	22	7	15
Bir dersliğe düşen öğrenci sayısı		22	17	14	22	19	21	17
Şehir		27	20	16	25	25	29	19
Köy		11	9	8	12	10	10	10
Bir öğretmene düşen öğrenci sayısı		22	15	15	14	11	12	10
Şehir		23	16	16	15	14	17	11
Köy		18	12	11	12	8	6	8
Okullaşma oranı								
Brüt		59,46	99,04	97,11	100,75	109,77	65,13	44,64
Erkek		61,64	98,70	97,10	100,12	115,56	62,28	53,28
Kadın		57,13	97,11	97,13	101,42	103,79	68,08	35,71
Net		49,52	95,57	90,89	93,90	88,23	51,08	37,14
Erkek		51,13	95,37	90,72	93,59	89,49	46,62	42,87
Kadın		47,81	95,77	91,07	94,23	86,91	55,69	31,22
Mezun olan öğrenci sayısı	7.358		3.698		3.698	3.660	2.063	1.597
Erkek	3.775		1.914		1.914	1.861	961	900
Kadın	3.583		1.784		1.784	1.799	1.102	697
Şehir	6.713		3.136		3.136	3.577	2.039	1.538
Erkek	3.432		1.617		1.617	1.815	949	866
Kadın	3.281		1.519		1.519	1.762	1.090	672
Köy	645		562		562	83	24	59
Erkek	343		297		297	46	12	34
Kadın	302		265		265	37	12	25

Kaynak: Millî Eğitim Bakanlığı, Millî Eğitim İstatistikleri, Örgün Eğitim

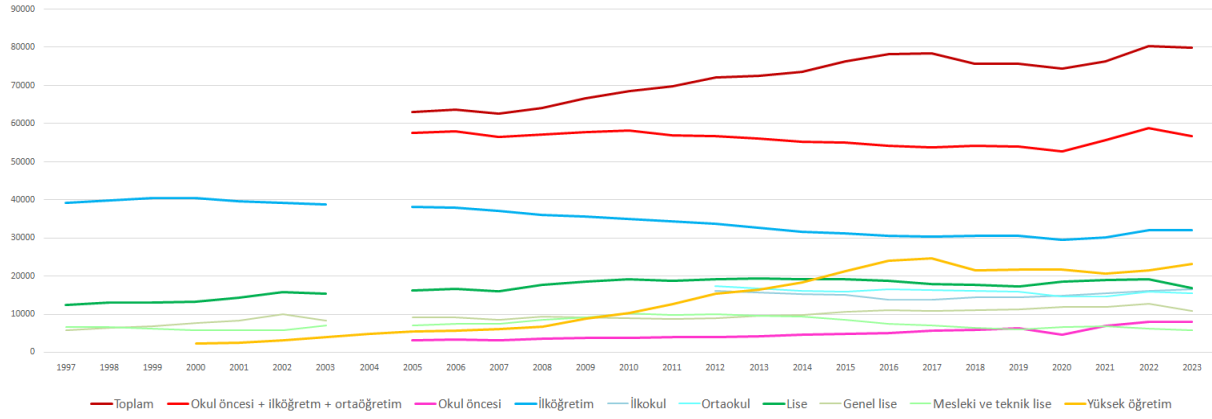
Okul, Öğrenci ve Öğretmen Sayıları, 2016 – 2017

T: Toplam, Ş: Şehir, K: Köy

	Toplam	Okul öncesi	İlköğretim	İlkokul	Ortaokul	Ortaöğretim	Ortaöğretim / gGenel	Ortaöğretim / mesleki ve teknik
Okul sayısı	324	110	158	83	75	56	25	31
Şehir	206	67	88	44	44	51	23	28
Köy	118	43	70	39	31	5	2	3
Derslik sayısı	2.685	216	1.696	996	700	773	366	407
Şehir	2.108	152	1.221	718	503	735	354	381
Köy	577	64	475	278	197	38	12	26
Öğrenci sayısı	54.239	4.994	30.480	13.870	16.610	18.765	11.203	7.562
Erkek	28.483	2.678	15.636	7.104	8.532	10.169	5.588	4.581
Kadın	25.756	2.316	14.844	6.766	8.078	8.596	5.615	2.981
Şehir	48.352	4.214	25.755	11.720	14.035	18.383	11.054	7.329
Erkek	25.360	2.250	13.157	5.996	7.161	9.953	5.511	4.442
Kadın	22.992	1.964	12.598	5.724	6.874	8.430	5.543	2.887
Köy	5.887	780	4.725	2.150	2.575	382	149	233
Erkek	3.123	428	2.479	1.108	1.371	216	77	139
Kadın	2.764	352	2.246	1.042	1.204	166	72	94
Öğretmen sayısı	3.532	246	1.973	925	1.048	1.313	647	666
Erkek	1.280	11	679	301	378	590	282	308
Kadın	2.252	235	1.294	624	670	723	365	358
Şehir	3.025	195	1.556	713	843	1.274	635	639
Erkek	1.111	9	532	244	288	570	276	294
Kadın	1.914	186	1.024	469	555	704	359	345
Köy	507	51	417	212	205	39	12	27
Erkek	169	2	147	57	90	20	6	14
Kadın	338	49	270	155	115	19	6	13
Bir dersliğe düşen öğrenci sayısı		23	18	14	24	20	22	17
Şehir		28	21	16	28	25	31	19
Köy		12	10	8	13	10	12	9
Bir öğretmene düşen öğrenci sayısı		20	15	15	15	12	13	10
Şehir		22	17	16	17	14	17	11
Köy		15	11	10	13	10	12	9
Okullaşma oranı								
Brüt		55,73	100,40	95,88	104,37	107,96	64,43	43,53
Erkek		57,05	100,10	96,07	103,44	112,69	61,64	51,05
Kadın		54,28	100,72	95,68	105,38	103,02	67,34	35,67
Net		46,50	96,34	91,53	95,79	87,61	50,42	37,20
Erkek		47,33	96,09	91,32	95,15	89,10	46,25	42,85
Kadın		45,60	96,60	91,75	96,47	86,06	54,77	31,29
Mezun olan öğrenci sayısı	7.505		3.775		3.775	3.730	2.090	1.640
Erkek	3.819		1.917		1.917	1.902	962	940
Kadın	3.686		1.858		1.858	1.828	1.128	700
Şehir	6.784		3.137		3.137	3.647	2.070	1.577
Erkek	3.427		1.578		1.578	1.849	951	898
Kadın	3.357		1.559		1.559	1.798	1.119	679
Köy	721		638		638	83	20	63
Erkek	392		339		339	53	11	42
Kadın	329		299		299	30	9	21

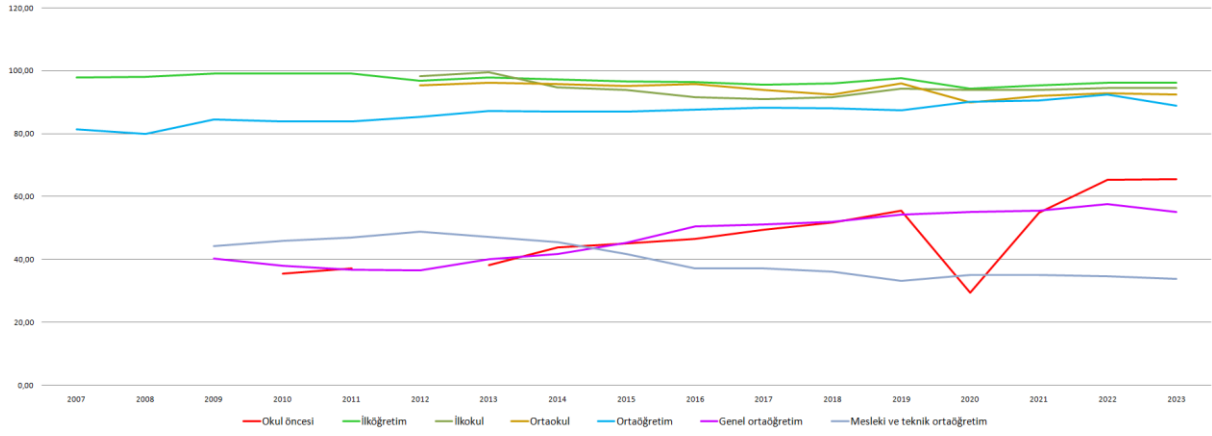
Kaynak: Millî Eğitim Bakanlığı, Millî Eğitim İstatistikleri, Örgün Eğitim

Öğrenci Sayıları 1997 - 2023



Net Okullaşma Oranları 2007 - 2023

Yüzde



Okul, Öğrenci ve Öğretmen Sayıları

T: Toplam, Ş: Şehir, K: Köy

	2006-2007	2007-2008	2008-2009	2009-2010	2010-2011	2011-2012	2012-2013	2013-2014	2014-2015
Okul sayısı	314	309	308	306	299	297	353	348	339
Derslik sayısı	2.310	2.356	2.335	2.371	2.370	2.395	2.443	2.558	2.599
Öğretmen sayısı	2.687	2.786	3.001	2.935	3.024	3.027	3.208	3.399	3.336
Öğrenci sayısı	58.090	56.445	57.275	57.780	58.152	57.054	56.818	56.104	55.251
Mezun sayısı						7.929	7.816	7.970	8.295

Kaynak: Milli Eğitim Bakanlığı, Milli Eğitim İstatistikleri, Örgün Eğitim

Okul, Öğrenci ve Öğretmen Sayıları

T: Toplam, Ş: Şehir, K: Köy

	2015-2016	2016-2017	2017-2018	2018-2019	2019-2020	2020-2021	2021-2022	2022-2023	2023-2024
Okul sayısı	333	324	337	348	353	346	358	359	364
Derslik sayısı	2.686	2.685	2.780	2.889	2.979	2.990	3.007	2.994	3.054
Öğretmen sayısı	3.516	3.532	3.602	3.637	3.785	3.764	3.659	58.901	56.796
Öğrenci sayısı	55.015	54.239	53.826	54.086	53.989	52.659	55.749	4.015	4.149
Mezun sayısı	7.628	7.505	7.358	7.235	8.575	8.599	8.186	7.640	

Kaynak: Milli Eğitim Bakanlığı, Milli Eğitim İstatistikleri, Örgün Eğitim

Okul Öncesi Okul, Öğrenci ve Öğretmen Sayıları

T: Toplam, Ş: Şehir, K: Köy

	2015-2016	2016-2017	2017-2018	2018-2019	2019-2020	2020-2021	2021-2022	2022-2023	2023-2024
Okul sayısı	116	110	118	128	139	129	143	144	149
Şehir	78	67	67	70	77	94	106	92	111
Köy	38	43	51	58	62	35	37	52	38
Derslik sayısı	206	216	252	304	365	343	363	376	404
Şehir	164	152	168	194	224	295	317	328	352
Köy	42	64	84	110	141	48	46	48	52
Öğrenci sayısı	4.721	4.994	5.562	5.910	6.334	4.635	6.801	7.840	7.899
Erkek	2.427	2.678	2.965	3.056	3.272	2.499	3.525	4.053	4.093
Kadın	2.294	2.316	2.597	2.854	3.062	2.136	3.276	3.787	3.806
Şehir	4.136	4.214	4.611	4.801	4.986	4.048	6.067	6.595	7.720
Erkek	2.128	2.250	2.463	2.491	2.577	2.152	3.148	3.433	3.995
Kadın	2.008	1.964	2.148	2.310	2.409	1.896	2.919	3.162	3.725
Köy	585	780	951	1.109	1.348	587	734	1.245	179
Erkek	299	428	502	565	695	347	377	620	98
Kadın	286	352	449	544	653	240	357	625	81
Öğretmen sayısı	217	246	255	293	334	317	343	451	447
Erkek	6	11	12	11	12	14	13	19	20
Kadın	211	235	243	282	322	303	330	432	427
Şehir	195	195	203	226	237	290	317	317	390
Erkek	5	9	10	9	8	11	11	12	15
Kadın	190	186	193	217	229	279	306	305	375
Köy	22	51	52	67	97	27	26	134	57
Erkek	1	2	2	2	4	3	2	7	5
Kadın	21	49	50	65	93	24	24	127	52
Bir dersliğe düşen öğrenci sayısı	23	23	22	19	17	14	19	21	20
Şehir	25	28	27	25	22	14	19	20	22
Köy	14	12	11	10	10	12	16	26	3
Bir öğretmene düşen öğrenci sayısı	22	20	22	20	19	15	20	17	18
Şehir	21	22	23	21	21	14	19	21	20
Köy	27	15	18	17	14	22	28	9	3
Okullaşma oranı									
Brüt									
3 - 5 Yaş	54,21	55,73	59,46	61,08	58,60	32,14	62,50	72,79	73,52
Erkek	53,45	57,05	61,64	61,30	58,66	33,67	62,95	72,75	73,26
Kadın	55,05	54,28	57,13	60,84	58,55	30,52	62,03	72,82	73,79
4 - 5 Yaş	67,70	68,08	74,72	74,89	71,51	40,41	75,99	85,46	85,65
Erkek	66,37	69,29	76,85	75,92	71,13	41,89	77,05	85,44	85,35
Kadın	69,14	66,75	72,46	73,80	71,94	38,83	74,87	85,48	85,97
5 Yaş	99,62	102,61	110,08	106,98	92,91	59,75	106,37	111,31	107,37
Erkek	99,01	102,62	112,90	106,95	93,84	60,17	107,68	112,32	109,43
Kadın	100,23	102,59	107,15	107,02	91,91	59,27	105,01	110,21	105,17
5+ Yaş							106,37	111,31	107,37
Erkek							107,68	112,32	109,43
Kadın							105,01	110,21	105,17
Net									
3 - 5 Yaş	45,11	46,50	49,52	51,68	55,44	29,41	54,82	65,29	65,51
Erkek	44,20	47,33	51,13	52,04	55,29	30,71	54,61	64,86	64,42
Kadın	46,10	45,60	47,81	51,30	55,60	28,04	55,04	65,75	66,66
4 - 5 Yaş	56,83	57,91	63,23	64,98	67,17	36,67	67,55	77,75	77,12
Erkek	55,45	58,77	65,19	66,10	66,54	37,85	67,80	77,12	75,97
Kadın	58,33	56,95	61,15	63,80	67,84	35,40	67,29	78,42	78,37
5 Yaş	74,92	77,96	83,34	83,06	84,32	52,38	89,62	96,02	90,85
Erkek	73,38	77,99	85,52	83,31	84,68	52,36	89,12	95,88	91,19
Kadın	76,48	77,93	81,07	82,79	83,93	52,39	90,14	96,17	90,49
5+ Yaş									
Erkek									
Kadın									

Kaynak: Millî Eğitim Bakanlığı, Millî Eğitim İstatistikleri, Örgün Eğitim

İlköğretim Okul, Öğrenci ve Öğretmen Sayıları

T: Toplam, Ş: Şehir, K: Köy

	2015-2016	2016-2017	2017-2018	2018-2019	2019-2020	2020-2021	2021-2022	2022-2023	2023-2024
Okul sayısı	166	158	160	160	155	157	155	155	156
Şehir	92	88	90	93	95	97	96	96	97
Köy	74	70	70	67	60	60	59	59	59
Derslik sayısı	1.724	1.696	1.775	1.749	1.801	1.837	1.838	1.817	1.847
Şehir	1.241	1.221	1.300	1.297	1.367	1.397	1.409	1.402	1.428
Köy	483	475	475	452	434	440	429	415	419
Öğrenci sayısı	31.101	30.480	30.255	30.533	30.440	29.480	30.095	31.983	32.093
Erkek	15.876	15.636	15.578	15.728	15.734	15.187	15.579	16.474	16.633
Kadın	15.225	14.844	14.677	14.805	14.706	14.293	14.516	15.509	15.460
Şehir	26.101	25.755	25.790	26.291	26.384	25.620	26.264	28.202	28.350
Erkek	13.242	13.157	13.232	13.477	13.578	13.175	13.551	14.496	14.688
Kadın	12.859	12.598	12.558	12.814	12.806	12.445	12.713	13.706	13.662
Köy	5.000	4.725	4.465	4.242	4.056	3.860	3.831	3.781	3.743
Erkek	2.634	2.479	2.346	2.251	2.156	2.012	2.028	1.978	1.945
Kadın	2.366	2.246	2.119	1.991	1.900	1.848	1.803	1.803	1.798
Öğretmen sayısı	1.992	1.973	2.034	2.026	2.095	2.105	2.133	2.204	2.321
Erkek	745	679	684	640	715	709	707	718	740
Kadın	1.247	1.294	1.350	1.386	1.380	1.396	1.426	1.486	1.581
Şehir	1.578	1.556	1.649	1.655	1.709	1.745	1.743	1.806	1.892
Erkek	590	532	547	507	562	558	552	576	589
Kadın	988	1.024	1.102	1.148	1.147	1.187	1.191	1.230	1.303
Köy	414	417	385	371	386	360	390	398	429
Erkek	155	147	137	133	153	151	155	142	151
Kadın	259	270	248	238	233	209	235	256	278
Bir dersliğe düşen öğrenci sayısı	17	18	17	17	17		16	17	17
Şehir	21	21	20	20	19	18	19	20	20
Köy	10	10	9	9	9	9	9	9	9
Bir öğretmene düşen öğrenci sayısı	16	15	15	15	15	14	14	15	14
Şehir	17	17	16	16	15	15	15	16	15
Köy	12	11	12	11	11	11	10	10	9
Okullaşma oranı									
Brüt	103,27	100,40	99,04	99,58	104,87	97,18	97,46	98,94	99,15
Erkek	102,63	100,10	98,70	99,66	104,99	97,02	97,28	98,85	99,25
Kadın	103,94	100,72	97,11	99,49	104,75	97,35	97,65	99,04	99,04
Net	96,63	96,34	95,57	96,03	97,72	94,30	95,30	96,18	96,17
Erkek	96,58	96,09	95,37	96,17	97,81	94,39	95,34	96,18	96,28
Kadın	96,68	96,60	95,77	95,88	97,63	94,19	95,25	96,18	96,04
Mezun olan öğrenci sayısı	3.670	3.775	3.698	3.719	4.827	3.726	3.660	3.599	
Erkek	1.837	1.917	1.914	1.897	2.444	1.881	1.862	1.855	
Kadın	1.833	1.858	1.784	1.822	2.383	1.845	1.798	1.744	
Şehir	3.080	3.137	3.136	3.178	4.112	3.288	3.230	3.103	
Erkek	1.533	1.578	1.617	1.608	2.052	1.652	1.635	1.589	
Kadın	1.547	1.559	1.519	1.570	2.060	1.636	1.595	1.514	
Köy	590	638	562	541	715	438	430	496	
Erkek	304	339	297	289	392	229	227	266	
Kadın	286	299	265	252	323	209	203	230	

Kaynak: Milli Eğitim Bakanlığı, Milli Eğitim İstatistikleri, Örgün Eğitim

İlkokul Okul, Öğrenci ve Öğretmen Sayıları

T: Toplam, Ş: Şehir, K: Köy

	2015-2016	2016-2017	2017-2018	2018-2019	2019-2020	2020-2021	2021-2022	2022-2023	2023-2024
Okul sayısı	91	83	83	83	81	82	82	82	83
Şehir	48	44	44	46	47	48	48	48	49
Köy	43	39	39	37	34	34	34	34	34
Derslik sayısı	1.039	996	1.018	979	992	1.030	1.042	1.035	1.062
Şehir	749	718	743	721	755	787	790	795	818
Köy	290	278	275	258	237	243	252	240	244
Öğrenci sayısı	15.153	13.870	13.957	14.475	14.462	14.915	15.457	16.195	16.609
Erkek	7.796	7.104	7.215	7.522	7.515	7.753	8.042	8.333	8.580
Kadın	7.357	6.766	6.742	6.953	6.947	7.162	7.415	7.862	8.029
Şehir	12.600	11.720	11.861	12.471	12.512	12.913	13.459	14.213	14.628
Erkek	6.456	5.996	6.132	6.473	6.489	6.712	6.975	7.296	7.570
Kadın	6.144	5.724	5.729	5.998	6.023	6.201	6.484	6.917	7.058
Köy	2.553	2.150	2.096	2.004	1.950	2.002	1.998	1.982	1.981
Erkek	1.340	1.108	1.083	1.049	1.026	1.041	1.067	1.037	1.010
Kadın	1.213	1.042	1.013	955	924	961	931	945	971
Öğretmen sayısı	961	925	937	917	942	934	978	1.014	1.064
Erkek	340	301	297	268	288	279	292	285	299
Kadın	621	624	640	649	654	655	686	729	765
Şehir	742	713	747	735	777	777	800	826	849
Erkek	273	244	244	217	236	222	231	234	239
Kadın	469	469	503	518	541	555	569	592	610
Köy	219	212	190	182	165	157	178	188	215
Erkek	67	57	53	51	52	57	61	51	60
Kadın	152	155	137	131	113	100	117	137	155
Bir dersliğe düşen öğrenci sayısı	15	14	14	15	15	14	15	16	16
Şehir	17	16	16	17	17	16	17	18	18
Köy	9	8	8	8	8	8	8	8	8
Bir öğretmene düşen öğrenci sayısı	16	15	15	16	15		16	16	16
Şehir	17	16	16	17	16	17	17	17	17
Köy	12	10	11	11	12	13	11	11	9
Okullaşma oranı									
Brüt	98,37	95,88	97,11	99,66	98,42	97,69	97,68	98,75	99,47
Erkek	98,65	96,07	97,10	100,23	98,92	97,85	97,89	98,42	99,25
Kadın	98,08	95,68	97,13	99,05	97,89	97,53	97,45	99,09	99,71
Net	93,75	91,53	90,89	91,59	94,33	93,73	93,81	94,47	94,38
Erkek	93,66	91,32	90,72	92,00	94,78	93,90	93,64	94,16	94,08
Kadın	93,85	91,75	91,07	91,14	93,86	93,55	93,99	94,79	94,70
Mezun olan öğrenci sayısı	0	0	0	0	0	0	0	0	0
Erkek	0	0	0	0	0	0	0	0	0
Kadın	0	0	0	0	0	0	0	0	0
Şehir	0	0	0	0	0	0	0	0	0
Erkek									
Kadın									
Köy	0	0	0	0	0	0	0	0	0
Erkek									
Kadın									

Kaynak: Milli Eğitim Bakanlığı, Milli Eğitim İstatistikleri, Örgün Eğitim

Ortaokul Okul, Öğrenci ve Öğretmen Sayıları

T: Toplam, Ş: Şehir, K: Köy

	2015-2016	2016-2017	2017-2018	2018-2019	2019-2020	2020-2021	2021-2022	2022-2023	2023-2024
Okul sayısı	75	75	77	77	74	75	73	73	73
Şehir	44	44	46	47	48	49	48	48	48
Köy	31	31	31	30	26	26	25	25	25
Derslik sayısı	685	700	757	770	809	807	796	782	785
Şehir	492	503	557	576	612	610	619	607	610
Köy	193	197	200	194	197	197	177	175	175
Öğrenci sayısı	15.948	16.610	16.298	16.058	15.978	14.565	14.638	15.788	15.484
Erkek	8.080	8.532	8.363	8.206	8.219	7.434	7.537	8.141	8.053
Kadın	7.868	8.078	7.935	7.852	7.759	7.131	7.101	7.647	7.431
Şehir	13.501	14.035	13.929	13.820	13.872	12.707	12.805	13.989	13.722
Erkek	6.786	7.161	7.100	7.004	7.089	6.463	6.576	7.200	7.118
Kadın	6.715	6.874	6.829	6.816	6.783	6.244	6.229	6.789	6.604
Köy	2.447	2.575	2.369	2.238	2.106	1.858	1.833	1.799	1.762
Erkek	1.294	1.371	1.263	1.202	1.130	971	961	941	935
Kadın	1.153	1.204	1.106	1.036	976	887	872	858	827
Öğretmen sayısı	1.031	1.048	1.097	1.109	1.153	1.171	1.155	1.190	1.257
Erkek	405	378	387	372	427	430	415	433	441
Kadın	626	670	710	737	726	741	740	757	816
Şehir	836	843	902	920	932	968	943	980	1.043
Erkek	317	288	303	290	326	336	321	342	350
Kadın	519	555	599	630	606	632	622	638	693
Köy	195	205	195	189	221	203	212	210	214
Erkek	88	90	84	82	101	94	94	91	91
Kadın	107	115	111	107	120	109	118	119	123
Bir dersliğe düşen öğrenci sayısı	23	24	22	21	20	18	18	20	20
Şehir	27	28	25	24	23	21	21	23	22
Köy	13	13	12	12	11	9	10	10	10
Bir öğretmene düşen öğrenci sayısı	14	15	14	14	13		12	13	12
Şehir	16	17	15	15	15	13	14	14	13
Köy	13	13	12	12	10	9	9	9	8
Okullaşma oranı									
Brüt	108,39	104,37	100,75	99,50	106,27	96,66	97,23	99,15	98,81
Erkek	106,79	103,44	100,12	99,15	105,95	96,17	96,64	99,29	99,26
Kadın	110,09	105,38	101,42	99,88	106,60	97,17	97,85	98,99	98,33
Net	95,14	95,79	93,90	92,45	96,12	90,03	92,03	92,84	92,43
Erkek	94,74	95,15	93,59	92,38	96,10	90,22	92,00	93,18	92,86
Kadın	95,56	96,47	94,23	92,52	96,14	89,83	92,06	92,48	91,97
Mezun olan öğrenci sayısı	3.670	3.775	3.698	3.719	4.827	3.726	3.660	3.599	
Erkek	1.837	1.917	1.914	1.897	2.444	1.881	1.862	1.855	
Kadın	1.833	1.858	1.784	1.822	2.383	1.845	1.798	1.744	
Şehir	3.080	3.137	3.136	3.178	4.112	3.288	3.230	3.103	
Erkek	1.533	1.578	1.617	1.608	2.052	1.652	1.635	1.589	
Kadın	1.547	1.559	1.519	1.570	2.060	1.636	1.595	1.514	
Köy	590	638	562	541	715	438	430	496	
Erkek	304	339	297	289	392	229	227	266	
Kadın	286	299	265	252	323	209	203	230	

Kaynak: Milli Eğitim Bakanlığı, Milli Eğitim İstatistikleri, Örgün Eğitim

Ortaöğretim Okul, Öğrenci ve Öğretmen Sayıları

T: Toplam, Ş: Şehir, K: Köy

	2015-2016	2016-2017	2017-2018	2018-2019	2019-2020	2020-2021	2021-2022	2022-2023	2023-2024
Okul sayısı	51	56	59	60	59	60	60	60	59
Şehir	48	51	54	55	54	55	54	54	53
Köy	3	5	5	5	5	5	6	6	6
Derslik sayısı	756	773	753	836	813	810	806	801	803
Şehir	723	735	719	803	779	776	758	753	755
Köy	33	38	34	33	34	34	48	48	48
Öğrenci sayısı	19.193	18.765	18.009	17.643	17.215	18.544	18.853	19.078	16.804
Erkek	10.287	10.169	9.581	9.503	9.113	9.720	9.884	10.010	8.829
Kadın	8.906	8.596	8.428	8.140	8.102	8.824	8.969	9.068	7.975
Şehir	18.809	18.383	17.656	17.330	16.809	18.072	18.420	18.647	16.403
Erkek	10.055	9.953	9.387	9.323	8.875	9.448	9.629	9.757	8.597
Kadın	8.754	8.430	8.269	8.007	7.934	8.624	8.791	8.890	7.806
Köy	384	382	353	313	406	472	433	431	401
Erkek	232	216	194	180	238	272	255	253	232
Kadın	152	166	159	133	168	200	178	178	169
Öğretmen sayısı	1.307	1.313	1.313	1.318	1.356	1.342	1.324	1.360	1.381
Erkek	595	590	579	552	586	571	586	599	601
Kadın	712	723	734	766	770	771	738	761	780
Şehir	1.271	1.274	1.267	1.272	1.305	1.288	1.265	1.302	1.309
Erkek	579	570	555	531	563	547	556	571	569
Kadın	692	704	712	741	742	741	709	731	740
Köy	36	39	46	46	51	54	59	58	72
Erkek	16	20	24	21	23	24	30	28	32
Kadın	20	19	22	25	28	30	29	30	40
Bir dersliğe düşen öğrenci sayısı	21	20	19	17	17		19	18	18
Şehir	26	25	25	22	22	23	24	25	22
Köy	12	10	10	9	12	14	9	9	8
Bir öğretmene düşen öğrenci sayısı	12	12	11	11	10		12	11	10
Şehir	15	14	14	14	13	14	15	14	13
Köy	11	10	8	7	8	9	7	7	6
Okullaşma oranı									
Brüt	110,97	107,96	109,77	110,70	111,33	120,88	111,00	113,50	106,92
Erkek	114,95	112,69	115,56	115,14	114,41	122,75	110,89	115,38	109,39
Kadın	106,70	103,02	103,79	105,99	108,05	118,87	111,11	111,48	104,30
Net	86,87	87,61	88,23	88,09	87,40	90,10	90,57	92,37	88,86
Erkek	88,21	89,10	89,49	89,22	87,73	90,49	90,75	92,23	89,12
Kadın	85,43	86,06	86,91	86,89	87,05	89,68	90,38	92,51	88,58
Mezun olan öğrenci sayısı	3.958	3.730	3.660	3.516	3.748	4.873	4.526	4.041	
Erkek	2.041	1.902	1.861	1.780	1.846	2.481	2.170	1.981	
Kadın	1.917	1.828	1.799	1.736	1.902	2.392	2.356	2.060	
Şehir	3.831	3.647	3.577	3.465	3.695	4.775	4.428	3.958	
Erkek	1.968	1.849	1.815	1.756	1.819	2.424	2.113	1.930	
Kadın	1.863	1.798	1.762	1.709	1.876	2.351	2.315	2.028	
Köy	127	83	83	51	53	98	98	83	
Erkek	73	53	46	24	27	57	57	51	
Kadın	54	30	37	27	26	41	41	32	

Kaynak: Milli Eğitim Bakanlığı, Milli Eğitim İstatistikleri, Örgün Eğitim

Genel Ortaöğretim Okul, Öğrenci ve Öğretmen Sayıları

T: Toplam, Ş: Şehir, K: Köy

	2015-2016	2016-2017	2017-2018	2018-2019	2019-2020	2020-2021	2021-2022	2022-2023	2023-2024
Okul sayısı	24	25	28	26	32	33	33	33	32
Şehir	24	23	26	24	30	31	31	31	30
Köy	0	2	2	2	2	2	2	2	2
Derslik sayısı	369	366	376	413	453	467	471	475	477
Şehir	369	354	368	405	445	459	463	467	469
Köy	0	12	8	8	8	8	8	8	8
Öğrenci sayısı	10.691	11.203	10.931	11.104	11.271	11.942	12.003	12.825	10.883
Erkek	5.230	5.588	5.401	5.451	5.417	5.563	5.569	6.043	5.073
Kadın	5.461	5.615	5.530	5.653	5.854	6.379	6.434	6.782	5.810
Şehir	10.677	11.054	10.848	11.027	11.099	11.699	11.782	12.608	10.682
Erkek	5.222	5.511	5.358	5.407	5.329	5.449	5.470	5.943	4.989
Kadın	5.455	5.543	5.490	5.620	5.770	6.250	6.312	6.665	5.693
Köy	14	149	83	77	172	243	221	217	201
Erkek	8	77	43	44	88	114	99	100	84
Kadın	6	72	40	33	84	129	122	117	117
Öğretmen sayısı	594	647	670	680	741	753	718	759	751
Erkek	264	282	277	263	302	299	286	301	288
Kadın	330	365	393	417	439	454	432	458	463
Şehir	594	635	656	669	729	739	702	743	732
Erkek	264	276	270	258	297	293	279	295	281
Kadın	330	359	386	411	432	446	423	448	451
Köy	0	12	14	11	12	14	16	16	19
Erkek	0	6	7	5	5	6	7	6	7
Kadın	0	6	7	6	7	8	9	10	12
Bir dersliğe düşen öğrenci sayısı	21	22	21	19	18		19	18	18
Şehir	29	31	29	27	25	25	25	27	23
Köy		12	10	10	22	30	28	27	25
Bir öğretmene düşen öğrenci sayısı	13	13	12	12	11		12	11	11
Şehir	18	17	17	16	15	16	17	17	15
Köy		12	6	7	14	17	14	14	11
Okullaşma oranı									
Brüt	61,81	64,43	65,13	68,10	72,01	77,47	69,55	72,81	68,61
Erkek	58,44	61,64	62,28	63,97	67,02	69,97	59,84	65,45	62,15
Kadın	65,42	67,34	68,08	72,49	77,32	85,52	80,07	80,73	75,46
Net	45,22	50,42	51,08	52,01	54,19	55,02	55,48	57,62	55,07
Erkek	40,72	46,25	46,62	46,84	48,24	47,99	47,69	49,84	47,67
Kadın	50,04	54,77	55,69	57,50	60,52	62,58	63,92	65,98	62,91
Mezun olan öğrenci sayısı	1.871	2.090	2.063	2.297	2.465	3.530	3.325	3.018	
Erkek	877	962	961	1.050	1.128	1.684	1.481	1.377	
Kadın	994	1.128	1.102	1.247	1.337	1.846	1.844	1.641	
Şehir	1.844	2.070	2.039	2.270	2.453	3.477	3.272	2.983	
Erkek	864	951	949	1.040	1.122	1.653	1.450	1.360	
Kadın	980	1.119	1.090	1.230	1.331	1.824	1.822	1.623	
Köy	27	20	24	27	12	53	53	35	
Erkek	13	11	12	10	6	31	31	17	
Kadın	14	9	12	17	6	22	22	18	

Kaynak: Milli Eğitim Bakanlığı, Milli Eğitim İstatistikleri, Örgün Eğitim

Mesleki ve Teknik Ortaöğretim Okul, Öğrenci ve Öğretmen Sayıları

T: Toplam, Ş: Şehir, K: Köy

	2015-2016	2016-2017	2017-2018	2018-2019	2019-2020	2020-2021	2021-2022	2022-2023	2023-2024
Okul sayısı	27	31	31	34	27	27	27	27	27
Şehir	24	28	28	31	24	24	23	23	23
Köy	3	3	3	3	3	3	4	4	4
Derslik sayısı	387	407	377	423	360	343	335	326	326
Şehir	354	381	351	398	334	317	295	286	286
Köy	33	26	26	25	26	26	40	40	40
Öğrenci sayısı	8.502	7.562	7.078	6.539	5.944	6.602	6.850	6.253	5.921
Erkek	5.057	4.581	4.180	4.052	3.696	4.157	4.315	3.967	3.756
Kadın	3.445	2.981	2.898	2.487	2.248	2.445	2.535	2.286	2.165
Şehir	8.132	7.329	6.808	6.303	5.710	6.373	6.638	6.039	5.721
Erkek	4.833	4.442	4.029	3.916	3.546	3.999	4.159	3.814	3.608
Kadın	3.299	2.887	2.779	2.387	2.164	2.374	2.479	2.225	2.113
Köy	370	233	270	236	234	229	212	214	200
Erkek	224	139	151	136	150	158	156	153	148
Kadın	146	94	119	100	84	71	56	61	52
Öğretmen sayısı	713	666	643	638	615	589	606	601	630
Erkek	331	308	302	289	284	272	300	298	313
Kadın	382	358	341	349	331	317	306	303	317
Şehir	677	639	611	603	576	549	563	559	577
Erkek	315	294	285	273	266	254	277	276	288
Kadın	362	345	326	330	310	295	286	283	289
Köy	36	27	32	35	39	40	43	42	53
Erkek	16	14	17	16	18	18	23	22	25
Kadın	20	13	15	19	21	22	20	20	28
Bir dersliğe düşen öğrenci sayısı	20	17	17	14	15		20	19	18
Şehir	23	19	19	16	17	20	23	21	20
Köy	11	9	10	9	9	9	5	5	5
Bir öğretmene düşen öğrenci sayısı	11	10	10	10	9		11	10	9
Şehir	12	11	11	10	10	12	12	11	10
Köy	10	9	8	7	6	6	5	5	4
Okullaşma oranı									
Brüt	49,16	43,53	44,64	42,60	39,33	43,40	41,44	40,69	38,31
Erkek	56,51	51,05	53,28	51,17	47,39	52,78	51,05	49,93	47,25
Kadın	41,27	35,67	35,71	33,49	30,73	33,34	31,04	30,75	28,84
Net	41,65	37,20	37,14	36,08	33,21	35,08	35,09	34,75	33,79
Erkek	47,49	42,85	42,87	42,38	39,49	42,51	43,07	42,39	41,45
Kadın	35,39	31,29	31,22	29,39	26,52	27,10	26,46	26,53	25,67
Mezun olan öğrenci sayısı	2.087	1.640	1.597	1.219	1.283	1.343	1.201	1.023	
Erkek	1.164	940	900	730	718	797	689	604	
Kadın	923	700	697	489	565	546	512	419	
Şehir	1.987	1.577	1.538	1.195	1.242	1.298	1.156	975	
Erkek	1.104	898	866	716	697	771	663	570	
Kadın	883	679	672	479	545	527	493	405	
Köy	100	63	59	24	41	45	45	48	
Erkek	60	42	34	14	21	26	26	34	
Kadın	40	21	25	10	20	19	19	14	

Kaynak: Milli Eğitim Bakanlığı, Milli Eğitim İstatistikleri, Örgün Eğitim

Yüksek Öğretim Okul, Öğrenci ve Öğretmen Sayıları

P: Türkiye içindeki payı (yüzde), S: 81 il içindeki sırası, T: Türkiye

		2006	2007	2008	2009	2010	2011	2012	2013	2014
Okuyan öğrenci sayısı	.	5.652	6.152	6.795	8.907	10.339	12.694	15.346	16.383	18.274
	P								0,32	0,32
	S								46	47
Erkek	.	3.462	3.783	4.067	5.115	5.670	6.839	8.007	8.485	9.456
Kadın	.	2.190	2.369	2.728	3.792	4.669	5.855	7.339	7.898	8.818
Yeni kayıt öğrenci sayısı	.	1.927	2.313	2.532	4.024	4.011	4.582	5.327	5.030	6.369
Erkek	.	1.181	1.381	1.408	2.156	2.025	2.294	2.613	2.524	3.167
Kadın	.	746	932	1.124	1.868	1.986	2.288	2.714	2.506	3.202
Mezun öğrenci sayısı	.	1.161	1.115	1.137	1.170	1.601	1.846	2.208	3.237	3.455
Erkek	.	561	559	559	577	814	878	1.130	1.546	1.551
Kadın	.	600	556	578	593	787	968	1.078	1.691	1.904
Bin kişi başına öğrenci sayısı	.								48	53
	S								25	27
Öğretim elemanı sayısı	.	82	87	94	106	374	405	456	577	631
	P								0,41	0,42
	S								55	55
Erkek	.	52	54	58	66	244	259	279	356	387
Kadın	.	30	33	36	40	130	146	177	221	244
Profesör	.			1	3	12	22	21	19	16
Erkek	.			1	3	12	20	19	16	13
Kadın	.						2	2	3	3
Doçent	.				1	2	2	3	13	18
Erkek	.				1	2	1	2	10	11
Kadın	.						1	1	3	7
Yardımcı doçent / Doktor öğretim üyesi	.	8	9	11	12	68	100	99	111	139
Erkek	.	7	7	9	10	49	72	70	82	101
Kadın	.	1	2	2	2	19	28	29	29	38
Diğer öğretim elemanı	.	74	78	82	90	292	281	333	434	458
Erkek	.	45	47	48	52	181	166	188	248	262
Kadın	.	29	31	34	38	111	115	145	186	196
Bin nüfusa düşen öğretim elemanı sayısı	.								1,69	1,84
	S								45	45
Öğretim elemanı başına öğrenci sayısı	.								28,39	28,96
	S								9	10

2023 – 2024 öğretim yılı 2023 yılı olarak gösterilmiştir.

Kaynak: Türkiye İstatistik Kurumu (www.tuik.gov.tr / Bölgesel İstatistikler)

Yüksek Öğretim Okul, Öğrenci ve Öğretmen Sayıları

P: Türkiye içindeki payı (yüzde), S: 81 il içindeki sırası, T: Türkiye

		2015	2016	2017	2018	2019	2020	2021	2022	2023
Okuyan öğrenci sayısı	.	21.287	24.022	24.677	21.583	21.769	21.790	20.670	21.446	23.152
	P	0,34	0,36	0,35	0,30	0,29	0,28	0,26	0,34	0,35
	S	46	45	45	48	47	49	49	49	49
Erkek	.	11.132	12.791	13.147	11.203	11.271	11.212	10.754	10.945	11.458
	Kadın	10.155	11.231	11.530	10.380	10.498	10.578	9.916	10.501	11.694
Yeni kayıt öğrenci sayısı	.	6.940	7.316	5.390	5.878	6.130	6.781	5.355	6.515	6.774
	Erkek	3.596	3.768	2.605	2.979	2.994	3.416	2.735	3.096	3.050
Kadın	3.344	3.548	2.785	2.899	3.136	3.365	2.620	3.419	3.724	
Mezun öğrenci sayısı	.	3.260	3.621	3.944	4.315	4.120	4.529	4.530	3.682	3.258
	Erkek	1.516	1.539	1.772	1.899	1.754	2.044	2.053	1.703	1.470
Kadın	1.744	2.082	2.172	2.416	2.366	2.485	2.477	1.979	1.788	
Bin kişi başına öğrenci sayısı	.	61	68	69	60	60	60	56	58	61
	S	24	23	26	28	29	30	32	32	32
Öğretim elemanı sayısı	.	695	680	703	747	768	812	851	883	893
	P	0,45	0,45	0,44	0,45	0,44	0,45	0,46	0,48	0,49
	S	54	55	57	57	57	57	57	56	55
Erkek	.	417	399	398	420	429	449	469	493	500
	Kadın	278	281	305	327	339	363	382	390	393
Profesör	.	17	15	17	19	24	32	34	43	66
	Erkek	14	11	12	13	14	20	23	29	47
Kadın	3	4	5	6	10	12	11	14	19	
Doçent	.	21	20	20	21	43	62	83	101	111
	Erkek	10	12	14	14	32	47	57	69	72
Kadın	11	8	6	7	11	15	26	32	39	
Yardımcı doçent / Doktor öğretim üyesi	.	167	161	180	208	209	222	225	291	302
	Erkek	119	108	115	126	121	121	127	158	168
Kadın	48	53	65	82	88	101	98	133	134	
Diğer öğretim elemanı	.	490	484	486	499	492	496	509	448	414
	Erkek	274	268	257	267	262	261	262	237	213
Kadın	216	216	229	232	230	235	247	211	201	
Bin nüfusa düşen öğretim elemanı sayısı	.	2,00	1,93	1,97	2,07	2,12	2,24	2,32	2,39	2,37
	S	44	42	43	43	44	43	41	41	41
Öğretim elemanı başına öğrenci sayısı	.	30,63	35,33	35,10	28,89	28,35	26,83	24,29	24,29	25,93
	S	9	8	8	12	11	12	14	16	15

2023 – 2024 öğretim yılı 2023 yılı olarak gösterilmiştir.

Kaynak: Türkiye İstatistik Kurumu (www.tuik.gov.tr / Bölgesel İstatistikler)

Yükseköğretim Öğrenci Sayısı

	2019	2020	2021	2022	2023
Toplam	23.793	24.078	22.978	23.709	25.521
	943	1.274	1.387	1.699	1.629
Sosyal Bilimler Enstitüsü	660	897	963	1.190	1.157
Fen Bilimleri Enstitüsü	221	301	333	388	344
Sağlık Bilimleri Enstitüsü	62	76	91	121	128
	9.218	9.923	9.516	9.998	11.478
Fen-Edebiyat Fakültesi	2.619	2.795	2.640	2.637	3.054
İktisadi ve İdari Bilimler Fakültesi	2.144	1.980	1.538	1.401	1.550
Turizm Fakültesi	467	532	597	687	792
Teknik Eğitim Fakültesi	12	12	0	2	2
Teknoloji Fakültesi	425	381	331	260	262
Mimarlık Fakültesi	740	810	698	660	686
İlahiyat Fakültesi	1.176	1.168	983	898	931
Mühendislik Fakültesi	1.374	1.437	1.341	1.236	1.201
Hukuk Fakültesi	227	593	512	585	611
Uygulamalı Bilimler Fakültesi		151	189	365	546
Lüleburgaz Havacılık ve Uzay Bilimleri Fakültesi			0	0	0
Tıp Fakültesi	34	64	101	127	150
Sağlık Bilimleri Fakültesi			586	1.140	1.693
	3.130	3.142	2.410	1.660	1.084
Sağlık Yüksekokulu	2.388	2.586	2.045	1.450	997
Yabancı Diller Yüksekokulu	0	0	0	0	0
Uygulamalı Bilimler Yüksekokulu	742	556	365	210	87
	10.502	9.739	9.665	10.352	11.330
Teknik Bilimler Meslek Yüksekokulu	1.722	1.683	1.740	1.957	2.109
Sosyal Bilimler Meslek Yüksekokulu	1.698	1.573	1.526	1.701	1.955
Sağlık Hizmetleri Meslek Yüksekokulu	2.000	1.997	1.943	2.066	2.254
Babaeski Meslek Yüksekokulu	873	644	518	552	578
Lüleburgaz Meslek Yüksekokulu	2.144	1.977	2.064	2.232	2.353
Pınarhisar Meslek Yüksekokulu	817	784	771	780	881
Vize Meslek Yüksekokulu	1.248	1.081	1.103	1.064	1.200

Kaynak: Kırklareli Üniversitesi Rektörlüğü

Seçilmiş Eğitim Göstergeleri

K: Kaynak, A: TR21'in 26 bölge içerisindeki sırası, B: İllerin 81 İl içerisindeki sırası

	K	Yıl	Türkiye	TR21	A	Tekirdağ	B	Edirne	B	Kırklareli	B
Nüfus	2	2023	85.372.377	1.964.128	19	1.167.059	18	419.913	48	377.156	52
	2	2022	85.279.553	1.926.512	19	1.142.451	20	414.714	48	369.347	53
	2	2021	84.680.273	1.891.878	19	1.113.400	21	412.115	48	366.363	53
	2	2020	83.614.362	1.850.565	19	1.081.065	21	407.763	49	361.737	54
	2	2019	83.154.997	1.831.151	19	1.055.412	21	413.903	48	361.836	54
	2	2018	82.003.882	1.802.315	19	1.029.927	21	411.528	48	360.860	54
	2	2017	80.810.525	1.768.368	19	1.005.463	22	406.855	47	356.050	53
	2	2016	79.814.871	1.726.260	19	972.875	23	401.701	48	351.684	53
Okuryazar nüfus oranı (6 + yaş) (yüzde)	1	2023	97,64	98,57	5	98,71	6	98,13	25	98,62	7
	1	2022	97,59	98,56	4	98,74	6	98,07	25	98,59	7
	1	2021	97,52	98,55	4	98,76	6	98,00	25	98,56	7
	1	2020	97,42	98,52	4	98,78	5	97,87	26	98,47	8
	1	2019	97,24	98,42	4	98,70	4	97,77	25	98,36	8
	1	2018	96,97	98,23	4	98,55	5	97,51	27	98,15	10
	1	2017	96,74	98,07	4	98,44	5	97,26	28	97,97	10
	1	2016	96,50	97,90	4	98,34	5	97,00	29	97,78	10
Okuryazar nüfus oranı (15 + yaş) (yüzde)	1	2023	97,45	98,59	5	98,75	6	98,11	24	98,67	7
	1	2022	97,31	98,51	5	98,70	6	97,97	25	98,55	7
	1	2021	97,15	98,42	4	98,65	6	97,83	25	98,44	7
	1	2020	96,95	98,31	4	98,58	5	97,64	24	98,30	7
	1	2019	96,74	98,20	4	98,50	5	97,53	23	98,18	7
	1	2018	96,42	97,99	4	98,32	5	97,25	25	97,95	9
	1	2017	96,15	97,82	4	98,21	5	96,98	26	97,75	9
	1	2016	95,88	97,65	4	98,11	5	96,71	27	97,56	9
Lise ve dengi okul bitirenlerin oranı (15 + yaş) (yüzde)	1	2023	27,55	28,67	7	29,04	23	27,39	40	29,04	22
	1	2022	27,13	28,26	7	28,68	20	26,88	37	28,59	21
	1	2021	26,28	27,59	6	27,95	21	26,23	36	28,14	20
	1	2020	25,09	26,64	6	26,99	20	25,24	35	27,23	17
	1	2019	24,82	26,52	6	26,46	23	25,89	30	27,40	19
	1	2018	24,10	25,77	5	25,74	23	24,97	31	26,80	16
	1	2017	23,07	24,98	5	24,89	22	24,32	27	25,95	16
	1	2016	22,97	24,75	4	24,82	21	23,54	32	25,93	15
Yüksekökol ve üstü okul bitirenlerin oranı (15 + yaş) (yüzde)	1	2023	22,02	19,67	13	19,28	36	20,11	29	20,30	27
	1	2022	21,60	19,07	14	18,66	43	19,58	32	19,69	31
	1	2021	20,88	18,52	14	18,10	42	19,08	31	19,07	32
	1	2020	19,65	17,31	14	16,90	43	17,90	32	17,80	33
	1	2019	18,59	16,50	12	16,14	36	16,98	29	16,94	30
	1	2018	17,85	15,79	11	15,47	37	16,17	30	16,21	29
	1	2017	17,08	15,24	11	14,83	37	15,67	26	15,80	25
	1	2016	16,36	14,51	11	14,19	35	15,04	26	14,73	28
Toplam okul sayısı	2	2023	96.558	1.690		897		429		364	
	2	2022	96.601	1.700		909		432		359	
	2	2021	92.903	1.666		886		422		358	
	2	2020	87.551	1.588		819		423		346	
	2	2019	89.658	1.630		852		425		353	
	2	2018	87.993	1.564		798		418		348	
	2	2017	86.741	1.524		770		417		337	
	2	2016	83.325	1.451		724		403		324	
Derslik sayısı	2	2023	777.544	14.665		8.090		3.521		3.054	
	2	2022	789.806	14.937		8.386		3.557		2.994	
	2	2021	786.375	14.798		8.248		3.543		3.007	
	2	2020	766.631	14.827		8.251		3.586		2.990	
	2	2019	762.044	14.671		8.173		3.519		2.979	
	2	2018	740.345	14.110		7.740		3.481		2.889	
	2	2017	721.065	13.765		7.564		3.421		2.780	
	2	2016	685.261	13.164		7.249		3.230		2.685	

Yıl bilgileri, öğretim döneminin ilk yılı bilgileridir. (Örnek: 2023 yılı bilgisi, 2023 - 2024 öğretim dönemi bilgisidir.)

- 1 Türkiye İstatistik Kurumu(www.tuik.gov.tr / Veritabanları)
- 2 Milli Eğitim Bakanlığı, Milli Eğitim İstatistikleri Örgün Eğitim
- 3 YÖK Ölçme, Seçme ve Yerleştirme Merkezi (www.osym.gov.tr)
- 4 Türkiye İstatistik Kurumu(www.tuik.gov.tr / Bölgesel istatistikler)

Seçilmiş Eğitim Göstergeleri

K: Kaynak, A: TR21'in 26 bölge içerisindeki sırası, B: İllerin 81 İl içerisindeki sırası

	K	Yıl	Türkiye	TR21	A	Tekirdağ	B	Edirne	B	Kırklareli	B
Şube sayısı	2	2023	797.016	15.104		9.233		3.129		2.742	
	2	2022	794.051	14.816		9.058		3.102		2.656	
	2	2021	784.888	14.573		8.896		3.086		2.591	
	2	2020	745.701	13.756		8.345		2.954		2.457	
	2	2019	762.174	14.250		8.706		3.035		2.509	
	2	2018	754.231	13.866		8.329		3.024		2.513	
	2	2017	790.600	14.127		8.164		3.119		2.844	
	2	2016	787.851	14.485		8.623		3.079		2.783	
Öğretmen sayısı	2	2023	1.206.815	22.713		13.495		5.069		4.149	
	2	2022	1.188.846	22.290		13.293		4.982		4.015	
	2	2021	1.183.702	21.463		12.714		4.949		3.800	
	2	2020	1.154.893	20.569		11.912		4.893		3.764	
	2	2019	1.160.293	21.055		12.210		5.060		3.785	
	2	2018	1.119.466	19.901		11.371		4.893		3.637	
	2	2017	1.069.252	19.531		11.127		4.802		3.602	
	2	2016	1.026.652	18.918		10.709		4.677		3.532	
Öğrenci sayısı	2	2023	18.710.265	351.469		235.206		59.467		56.796	
	2	2022	19.904.679	368.579		247.558		62.120		58.901	
	2	2021	19.155.571	350.801		235.899		59.153		55.749	
	2	2020	18.085.943	320.130		210.659		56.812		52.659	
	2	2019	18.241.881	322.571		209.710		58.872		53.989	
	2	2018	18.108.860	318.125		204.390		59.649		54.086	
	2	2017	17.885.248	312.693		199.375		59.492		53.826	
	2	2016	17.702.938	309.234		195.559		59.436		54.239	
Okul öncesi okul sayısı	2	2023	39.957	712		401		162		149	
	2	2022	39.826	707		400		163		144	
	2	2021	36.644	659		368		148		143	
	2	2020	30.978	581		310		142		129	
	2	2019	32.554	631		346		146		139	
	2	2018	31.813	593		316		149		128	
	2	2017	31.246	566		306		142		118	
	2	2016	28.891	522		278		134		110	
Derslik sayısı	2	2023	92.079	1.829		1.044		381		404	
	2	2022	98.042	1.900		1.130		394		376	
	2	2021	92.910	1.762		1.031		368		363	
	2	2020	82.384	1.667		979		345		343	
	2	2019	85.528	1.764		1.023		376		365	
	2	2018	81.297	1.631		926		401		304	
	2	2017	78.852	1.487		899		336		252	
	2	2016	70.104	1.300		780		304		216	
Şube sayısı	2	2023	114.246	2.402		1.474		466		462	
	2	2022	118.941	2.443		1.536		479		428	
	2	2021	109.851	2.209		1.348		447		414	
	2	2020	82.572	1.711		1.029		344		338	
	2	2019	91.737	1.960		1.231		383		346	
	2	2018	88.150	1.801		1.101		383		317	
	2	2017	84.637	1.713		1.066		356		291	
	2	2016	75.942	1.537		946		323		268	
Öğretmen sayısı	2	2023	121.986	2.437		1.480		510		447	
	2	2022	121.786	2.533		1.582		500		451	
	2	2021	107.171	2.020		1.251		426		343	
	2	2020	95.049	1.821		1.126		378		317	
	2	2019	98.825	2.016		1.263		419		334	
	2	2018	93.302	1.757		1.075		389		293	
	2	2017	84.257	1.611		989		367		255	
	2	2016	76.384	1.484		909		329		246	

Yıl bilgileri, öğretim döneminin ilk yılı bilgileridir. (Örnek: 2023 yılı bilgisi, 2023 - 2024 öğretim dönemi bilgisidir.)

1 Türkiye İstatistik Kurumu(www.tuik.gov.tr / Veritabanları)

2 Milli Eğitim Bakanlığı, Milli Eğitim İstatistikleri Örgün Eğitim

3 YÖK Ölçme, Seçme ve Yerleştirme Merkezi (www.osym.gov.tr)

4 Türkiye İstatistik Kurumu(www.tuik.gov.tr / Bölgesel istatistikler)

Seçilmiş Eğitim Göstergeleri

K: Kaynak, A: TR21'in 26 bölge içerisindeki sırası, B: İllerin 81 İl içerisindeki sırası

	K	Yıl	Türkiye	TR21	A	Tekirdağ	B	Edirne	B	Kırklareli	B
Öğrenci sayısı	2	2023	1.954.202	42.789		27.053		7.837		7.899	
	2	2022	2.055.350	44.662		29.041		7.781		7.840	
	2	2021	1.885.004	39.578		25.941		6.836		6.801	
	2	2020	1.225.981	24.409		14.799		4.975		4.635	
	2	2019	1.629.720	33.995		21.066		6.595		6.334	
	2	2018	1.564.813	31.334		18.792		6.632		5.910	
	2	2017	1.501.088	30.263		18.240		6.461		5.562	
	2	2016	1.326.123	27.520		17.002		5.524		4.994	
Brüt okullaşma oranı (3-5 yaş) (yüzde)	2	2023	57,23	64,68		60,59		72,67		73,52	
	2	2022	56,40	65,43		62,53		70,23		72,79	
	2	2021	48,84	57,04		55,13		59,55		62,50	
	2	2020	29,94	33,04		31,01		41,70		32,14	
	2	2019	43,35	50,79	6	47,13	36	57,31	8	58,60	4
	2	2018	45,40	52,09	7	46,97	44	62,64	3	61,08	8
	2	2017	44,73			48,27	41	61,78	5	59,46	12
	2	2016	41,16			47,67	33	52,64	16	55,73	7
Net okullaşma oranı (3-5 yaş) (yüzde)	2	2023	51,89	47,03	23	54,12	46	64,39	7	65,51	6
	2	2022	51,38	58,62	7	56,14	39	62,39	20	65,29	8
	2	2021	44,05	50,55	7	48,98	41	52,81	16	54,82	8
	2	2020	28,35	30,70	12	28,87	56	38,95	9	29,41	51
	2	2019	41,78	48,45	6	45,05	37	54,74	9	55,44	6
	2	2018	39,11	43,78	8	39,23	51	53,26	6	51,68	11
	2	2017	38,52			40,58	42	51,77	6	49,52	11
	2	2016	35,52			40,64	34	43,52	20	46,50	9
Brüt okullaşma oranı (4-5 yaş) (yüzde)	2	2023	69,79	77,61		73,91		84,89		85,65	
	2	2022	68,78	78,53		76,12		81,80		85,46	
	2	2021	61,18	70,09		68,01		72,94		75,99	
	2	2020	38,98	42,31		39,88		53,39		40,41	
	2	2019	54,57	62,48	6	58,28	38	69,91	7	71,51	4
	2	2018	57,91	64,66	7	58,76	51	76,97	6	74,89	10
	2	2017	57,64			60,37	47	75,97	9	74,72	10
	2	2016	52,08			59,64	37	64,54	18	68,08	10
Net okullaşma oranı (4-5 yaş) (yüzde)	2	2023	64,04	57,81		66,99		76,96		77,12	
	2	2022	63,55	71,58		69,45		74,45		77,75	
	2	2021	55,87	63,20		61,53		65,85		67,55	
	2	2020	36,79	39,10		36,95		49,62		36,67	
	2	2019	52,41	59,25	6	55,41	40	66,35	10	67,17	6
	2	2018	50,79	55,67	7	50,22	57	67,16	7	64,98	11
	2	2017	50,42			51,86	50	65,13	9	63,23	13
	2	2016	45,70			51,66	34	54,29	23	57,91	11
Brüt okullaşma oranı (5 yaş) (yüzde)	2	2023	95,44	105,49		104,23		108,84		107,37	
	2	2022	95,21	106,91		105,23		109,64		111,31	
	2	2021	92,17	104,11		103,30		105,20		106,37	
	2	2020	61,22	65,80		62,70		83,25		59,75	
	2	2019	75,51	85,06	5	80,34	40	95,48	4	92,91	8
	2	2018	85,22	95,76	7	89,36	47	108,93	6	106,98	12
	2	2017	83,75			89,87	47	111,98	6	110,08	10
	2	2016	73,94			88,19	32	95,87	14	102,61	4
Net okullaşma oranı (5 yaş) (yüzde)	2	2023	84,26	76,72		90,91		93,49		90,85	
	2	2022	84,95	93,16		92,02		95,13		96,02	
	2	2021	81,63	90,44		90,43		91,25		89,62	
	2	2020	56,89	59,44		56,87		75,82		52,38	
	2	2019	71,22	78,55	6	74,55	40	88,23	4	84,32	9
	2	2018	68,30	74,85	9	69,50	51	86,86	6	83,06	10
	2	2017	66,88			70,21	48	86,52	6	83,34	13
	2	2016	58,79			69,32	32	71,55	22	77,96	4

Yıl bilgileri, öğretim döneminin ilk yılı bilgileridir. (Örnek: 2023 yılı bilgisi, 2023 - 2024 öğretim dönemi bilgisidir.)

1 Türkiye İstatistik Kurumu(www.tuik.gov.tr / Veritabanları)

2 Milli Eğitim Bakanlığı, Milli Eğitim İstatistikleri Örgün Eğitim

3 YÖK Ölçme, Seçme ve Yerleştirme Merkezi (www.osym.gov.tr)

4 Türkiye İstatistik Kurumu(www.tuik.gov.tr / Bölgesel istatistikler)

Seçilmiş Eğitim Göstergeleri

K: Kaynak, A: TR21'in 26 bölge içerisindeki sırası, B: İllerin 81 il içerisindeki sırası

	K	Yıl	Türkiye	TR21	A	Tekirdağ	B	Edirne	B	Kırklareli	B
İlköğretim okul sayısı	2	2023	44.095	701		350		195		156	
	2	2022	44.089	713		362		196		155	
	2	2021	43.455	722		367		200		155	
	2	2020	43.601	721		359		205		157	
	2	2019	44.058	718		359		204		155	
	2	2018	43.674	697		338		199		160	
	2	2017	43.712	695		330		205		160	
	2	2016	43.358	683		323		202		158	
Derslik sayısı	2	2023	470.273	8.415		4.498		2.070		1.847	
	2	2022	470.937	8.653		4.713		2.123		1.817	
	2	2021	467.425	8.607		4.652		2.117		1.838	
	2	2020	461.274	8.652		4.642		2.173		1.837	
	2	2019	457.009	8.508		4.603		2.104		1.801	
	2	2018	444.561	8.182		4.358		2.075		1.749	
	2	2017	437.945	8.185		4.316		2.094		1.775	
	2	2016	425.406	7.965		4.241		2.028		1.696	
Şube sayısı	2	2023	492.295	8.749		5.344		1.815		1.590	
	2	2022	482.477	8.489		5.142		1.792		1.555	
	2	2021	479.151	8.539		5.225		1.796		1.518	
	2	2020	470.584	8.242		5.016		1.777		1.449	
	2	2019	478.408	8.425		5.154		1.816		1.455	
	2	2018	471.550	8.200		4.920		1.810		1.470	
	2	2017	464.924	7.992		4.758		1.785		1.449	
	2	2016	467.253	8.144		4.872		1.797		1.475	
Öğretmen sayısı	2	2023	686.839	12.599		7.485		2.793		2.321	
	2	2022	672.503	12.065		7.162		2.699		2.204	
	2	2021	687.224	11.997		7.108		2.756		2.133	
	2	2020	677.735	11.405		6.562		2.738		2.105	
	2	2019	680.837	11.594		6.731		2.768		2.095	
	2	2018	654.930	10.985		6.223		2.736		2.026	
	2	2017	637.026	11.107		6.345		2.728		2.034	
	2	2016	617.228	10.851		6.238		2.640		1.973	
Öğrenci sayısı	2	2023	10.959.182	203.231		137.052		34.086		32.093	
	2	2022	11.059.648	203.012		136.254		34.775		31.983	
	2	2021	10.726.968	190.238		127.123		33.020		30.095	
	2	2020	10.541.360	183.322		121.090		32.752		29.480	
	2	2019	10.981.509	188.341		123.764		34.137		30.440	
	2	2018	10.894.453	186.699		121.848		34.318		30.533	
	2	2017	10.694.733	182.977		118.392		34.330		30.255	
	2	2016	10.526.845	179.253		114.542		34.231		30.480	
Bir dersliğe düşen öğrenci	2	2023	23			30		16		17	
	2	2022	23	23		28		16		17	
	2	2021	23	22							
	2	2020	23	21		26		15		16	
	2	2019	24	22		26		16		17	
	2	2018	24	22		27		16		17	
	2	2017	24	22		27		16		17	
	2	2016	24	23		28		16		18	
Brüt okullaşma oranı (yüzde)	2	2023	98,89	99,44		99,42		99,82		99,15	
	2	2022	98,39	98,84		98,61		99,64		98,94	
	2	2021	96,41	97,22		96,98		97,95		97,46	
	2	2020	96,74	97,50		96,89		98,12		97,18	
	2	2019	101,71	101,91	12	100,58	57	104,05	23	104,87	15
	2	2018	99,40	99,52	8	99,50	22	99,53	21	99,58	20
	2	2017	99,74			99,53	27	100,06	20	99,04	34
	2	2016	100,73			100,70	20	100,68	21	100,40	30

Yıl bilgileri, öğretim döneminin ilk yılı bilgileridir. (Örnek: 2023 yılı bilgisi, 2023 - 2024 öğretim dönemi bilgisidir.)

- 1 Türkiye İstatistik Kurumu(www.tuik.gov.tr / Veritabanları)
- 2 Milli Eğitim Bakanlığı, Milli Eğitim İstatistikleri Örgün Eğitim
- 3 YÖK Ölçme, Seçme ve Yerleştirme Merkezi (www.osym.gov.tr)
- 4 Türkiye İstatistik Kurumu(www.tuik.gov.tr / Bölgesel istatistikler)

Seçilmiş Eğitim Göstergeleri

K: Kaynak, A: TR21'in 26 bölge içerisindeki sırası, B: İllerin 81 İl içerisindeki sırası

	K	Yıl	Türkiye	TR21	A	Tekirdağ	B	Edirne	B	Kırklareli	B
Net okullaşma oranı (yüzde)	2	2023	95,65	81,16	26	96,57	4	96,78	1	96,17	18
	2	2022	95,29	96,03	1	95,86	9	96,56	1	96,18	2
	2	2021	94,34	95,13	2	94,95	8	95,68	1	95,30	3
	2	2020	93,93	94,34	5	94,15	21	95,05	3	94,30	17
	2	2019	97,69	97,78	9	97,77	35	97,87	31	97,72	39
	2	2018	96,05	96,00	11	96,07	27	95,70	38	96,03	30
	2	2017	96,12	95,89		95,94	43	96,00	39	95,57	53
	2	2016	96,51			96,60	34	96,42	39	96,34	44
İlkokul okul sayısı	2	2023	25.245	359		175		101		83	
	2	2022	25.182	363		180		101		82	
	2	2021	24.519	366		182		102		82	
	2	2020	24.576	367		179		106		82	
	2	2019	24.790	367		179		107		81	
	2	2018	24.739	360		169		108		83	
	2	2017	24.967	357		164		110		83	
	2	2016	25.479	363		169		111		83	
Derslik sayısı	2	2023	271.839	4.867		2.595		1.210		1.062	
	2	2022	272.295	5.050		2.756		1.259		1.035	
	2	2021	269.059	5.093		2.791		1.260		1.042	
	2	2020	264.740	5.120		2.794		1.296		1.030	
	2	2019	261.875	5.053		2.817		1.244		992	
	2	2018	256.989	4.925		2.679		1.267		979	
	2	2017	252.273	4.978		2.664		1.296		1.018	
	2	2016	248.270	4.935		2.673		1.266		996	
Şube sayısı	2	2023	258.642	4.537		2.813		921		803	
	2	2022	255.539	4.433		2.746		899		788	
	2	2021	249.147	4.371		2.707		893		771	
	2	2020	244.084	4.213		2.581		895		737	
	2	2019	245.240	4.189		2.561		904		724	
	2	2018	243.481	4.154		2.507		916		731	
	2	2017	240.755	3.997		2.380		899		718	
	2	2016	243.724	4.042		2.414		894		734	
Öğretmen sayısı	2	2023	308.636	5.891		3.549		1.278		1.064	
	2	2022	299.967	5.618		3.383		1.221		1.014	
	2	2021	310.477	5.632		3.394		1.260		978	
	2	2020	306.937	5.291		3.107		1.250		934	
	2	2019	309.247	5.402		3.192		1.268		942	
	2	2018	300.732	5.186		2.993		1.276		917	
	2	2017	297.176	5.291		3.086		1.268		937	
	2	2016	292.878	5.179		3.017		1.237		925	
Öğrenci sayısı	2	2023	5.644.386	104.985		71.149		17.227		16.609	
	2	2022	5.535.531	102.483		68.920		17.368		16.195	
	2	2021	5.433.901	97.420		65.109		16.854		15.457	
	2	2020	5.328.391	93.173		61.605		16.653		14.915	
	2	2019	5.279.945	91.088		60.107		16.519		14.462	
	2	2018	5.267.378	89.785		59.006		16.304		14.475	
	2	2017	5.104.599	86.556		56.568		16.031		13.957	
	2	2016	4.972.430	83.862		54.109		15.883		13.870	
Bir şubeye düşen öğrenci	2	2023	22	23		25		19		21	
	2	2022	22	23		25		19		21	
	2	2021	22	22		24		19		20	
	2	2020	22	22		24		19		20	
	2	2019	22	22		23		18		20	
	2	2018	22	22		24		18		20	
	2	2017	21	22		24		18		19	
	2	2016	21	21		23		18		20	

Yıl bilgileri, öğretim döneminin ilk yılı bilgileridir. (Örnek: 2023 yılı bilgisi, 2023 - 2024 öğretim dönemi bilgisidir.)

1 Türkiye İstatistik Kurumu(www.tuik.gov.tr / Veritabanları)

2 Milli Eğitim Bakanlığı, Milli Eğitim İstatistikleri Örgün Eğitim

3 YÖK Ölçme, Seçme ve Yerleştirme Merkezi (www.osym.gov.tr)

4 Türkiye İstatistik Kurumu(www.tuik.gov.tr / Bölgesel istatistikler)

Seçilmiş Eğitim Göstergeleri

K: Kaynak, A: TR21'in 26 bölge içerisindeki sırası, B: İllerin 81 İl içerisindeki sırası

	K	Yıl	Türkiye	TR21	A	Tekirdağ	B	Edirne	B	Kırklareli	B
Bir öğretmene düşen öğrenci	2	2023	18	18		20		13		16	
	2	2022	18	18		20		14		16	
	2	2021	18	17		19		13		16	
	2	2020	17	18		20		13		16	
	2	2019	17	17		19		13		15	
	2	2018	18	17		20		13		16	
	2	2017	17	16		18		13		15	
	2	2016	17	16		18		12		15	
Brüt okullaşma oranı (yüzde)	2	2023	99,34	100,12		100,16		100,57		99,47	
	2	2022	97,61	98,48		98,13		99,59		98,75	
	2	2021	96,59	97,52		97,16		98,74		97,68	
	2	2020	96,62	97,33		96,82		98,89		97,69	
	2	2019	97,41	98,74	1	98,42	9	100,17	2	98,42	8
	2	2018	98,40	99,18	5	98,84	19	99,94	14	99,66	15
	2	2017	96,86	97,22	6	96,87	23	98,56	13	97,11	21
	2	2016	95,97	96,20	6	95,93	19	97,38	15	95,88	20
Net okullaşma oranı (yüzde)	2	2023	95,03	80,09	26	95,53	13	95,06	23	94,38	48
	2	2022	93,85	94,44	2	94,40	13	94,57	4	94,47	11
	2	2021	93,16	93,77		93,65		94,19		93,81	
	2	2020	93,23	93,72		93,55		94,30		93,73	
	2	2019	93,62	94,84	1	94,89	2	95,13	1	94,33	20
	2	2018	91,92	91,68	10	91,91	22	90,97	49	91,59	31
	2	2017	91,54	91,33	9	91,50	25	91,13	40	90,89	47
	2	2016	91,16	91,66	6	91,84	17	91,18	25	91,53	21
Orta okul okul sayısı	2	2023	18.850	342		175		94		73	
	2	2022	18.907	350		182		95		73	
	2	2021	18.936	356		185		98		73	
	2	2020	19.025	354		180		99		75	
	2	2019	19.268	351		180		97		74	
	2	2018	18.935	337		169		91		77	
	2	2017	18.745	338		166		95		77	
	2	2016	17.879	320		154		91		75	
Derslik sayısı	2	2023	198.434	3.548		1.903		860		785	
	2	2022	198.642	3.603		1.957		864		782	
	2	2021	198.366	3.514		1.861		857		796	
	2	2020	196.534	3.532		1.848		877		807	
	2	2019	195.134	3.455		1.786		860		809	
	2	2018	187.572	3.257		1.679		808		770	
	2	2017	185.672	3.207		1.652		798		757	
	2	2016	177.136	3.030		1.568		762		700	
Şube sayısı	2	2023	233.653	4.212		2.531		894		787	
	2	2022	226.938	4.056		2.396		893		767	
	2	2021	230.004	4.168		2.518		903		747	
	2	2020	226.500	4.029		2.435		882		712	
	2	2019	233.168	4.236		2.593		912		731	
	2	2018	228.069	4.046		2.413		894		739	
	2	2017	224.169	3.995		2.378		886		731	
	2	2016	223.529	4.102		2.458		903		741	
Öğretmen sayısı	2	2023	378.203	6.708		3.936		1.515		1.257	
	2	2022	372.536	6.447		3.779		1.478		1.190	
	2	2021	376.747	6.365		3.714		1.496		1.155	
	2	2020	370.798	6.114		3.455		1.488		1.171	
	2	2019	371.590	6.192		3.539		1.500		1.153	
	2	2018	354.198	5.799		3.230		1.460		1.109	
	2	2017	339.850	5.816		3.259		1.460		1.097	
	2	2016	324.350	5.672		3.221		1.403		1.048	

Yıl bilgileri, öğretim döneminin ilk yılı bilgileridir. (Örnek: 2023 yılı bilgisi, 2023 - 2024 öğretim dönemi bilgisidir.)

1 Türkiye İstatistik Kurumu(www.tuik.gov.tr / Veritabanları)

2 Milli Eğitim Bakanlığı, Milli Eğitim İstatistikleri Örgün Eğitim

3 YÖK Ölçme, Seçme ve Yerleştirme Merkezi (www.osym.gov.tr)

4 Türkiye İstatistik Kurumu(www.tuik.gov.tr / Bölgesel istatistikler)

Seçilmiş Eğitim Göstergeleri

K: Kaynak, A: TR21'in 26 bölge içerisindeki sırası, B: İllerin 81 İl içerisindeki sırası

	K	Yıl	Türkiye	TR21	A	Tekirdağ	B	Edirne	B	Kırklareli	B
Öğrenci sayısı		2023	5.314.796	98.246		65.903		16.859		15.484	
	2	2022	5.524.117	100.529		67.334		17.407		15.788	
	2	2021	5.293.067	92.818		62.014		16.166		14.638	
	2	2020	5.212.969	90.149		59.485		16.099		14.565	
	2	2019	5.701.564	97.253		63.657		17.618		15.978	
	2	2018	5.627.075	96.914		62.842		18.014		16.058	
	2	2017	5.590.134	96.421		61.824		18.299		16.298	
	2	2016	5.554.415	95.391		60.433		18.348		16.610	
Bir şubeye düşen öğrenci		2023	23	23		26		19		20	
	2	2022	23	23		26		18		20	
	2	2021	22	22		24		17		19	
	2	2020	22	22		24		18		20	
	2	2019	23	22		23		19		21	
	2	2018	24	23		25		20		21	
	2	2017	24	23		25		20		21	
	2	2016	25	23		25		21		23	
Bir öğretmene düşen öğrenci		2023	14	15		17		11		12	
	2	2022	14	15		17		11		13	
	2	2021	14	14		16		11		12	
	2	2020	14	14		17		11		12	
	2	2019	15	15		17		11		13	
	2	2018	15	16		19		12		14	
	2	2017	16	16		18		12		14	
	2	2016	16	16		18		13		15	
Brüt okullaşma oranı (yüzde)		2023	98,42	98,73		98,63		99,06		98,81	
	2	2022	99,20	99,22		99,12		99,69		99,15	
	2	2021	96,22	96,92		96,79		97,18		97,23	
	2	2020	96,86	96,97		96,95		97,33		96,66	
	2	2019	105,96	105,16		105,19		104,10		106,27	
	2	2018	100,33	99,84		100,12		99,16		99,50	
	2	2017	102,46	101,73	12	102,09	32	101,44	41	100,75	58
	2	2016	105,29	104,91	12	105,42	30	103,73	61	104,37	48
Net okullaşma oranı (yüzde)		2023	91,45	77,91	26	92,59	22	92,91	16	92,43	25
	2	2022	91,21	92,56		92,47		92,66		92,84	
	2	2021	89,84	91,37		91,14		91,65		92,03	
	2	2020	88,85	89,92		89,78		90,32		90,03	
	2	2019	95,90	95,77		95,86		95,13		96,12	
	2	2018	93,28	92,69		92,97		91,94		92,45	
	2	2017	94,47	94,12	20	94,33	45	93,65	61	93,90	55
	2	2016	95,68	95,95	13	96,35	34	94,82	60	95,79	46
Ortaöğretim okul sayısı		2023	12.506	277		146		72		59	
	2	2022	12.686	280		147		73		60	
	2	2021	12.804	285		151		74		60	
	2	2020	12.972	286		150		76		60	
	2	2019	13.046	281		147		75		59	
	2	2018	12.506	274		144		70		60	
	2	2017	11.783	263		134		70		59	
	2	2016	11.076	246		123		67		56	
Derslik sayısı		2023	215.192	4.421		2.548		1.070		803	
	2	2022	220.827	4.384		2.543		1.040		801	
	2	2021	226.040	4.429		2.565		1.058		806	
	2	2020	222.973	4.508		2.630		1.068		810	
	2	2019	219.507	4.399		2.547		1.039		813	
	2	2018	214.487	4.297		2.456		1.005		836	
	2	2017	204.268	4.093		2.349		991		753	
	2	2016	189.751	3.899		2.228		898		773	

Yıl bilgileri, öğretim döneminin ilk yılı bilgileridir. (Örnek: 2023 yılı bilgisi, 2023 - 2024 öğretim dönemi bilgisidir.)

1 Türkiye İstatistik Kurumu(www.tuik.gov.tr / Veritabanları)

2 Milli Eğitim Bakanlığı, Milli Eğitim İstatistikleri Örgün Eğitim

3 YÖK Ölçme, Seçme ve Yerleştirme Merkezi (www.osym.gov.tr)

4 Türkiye İstatistik Kurumu(www.tuik.gov.tr / Bölgesel istatistikler)

Seçilmiş Eğitim Göstergeleri

K: Kaynak, A: TR21'in 26 bölge içerisindeki sırası, B: İllerin 81 İl içerisindeki sırası

	K	Yıl	Türkiye	TR21	A	Tekirdağ	B	Edirne	B	Kırklareli	B
Şube sayısı		2023	190.475	3.953		2.415		848		690	
	2	2022	192.633	3.884		2.380		831		673	
	2	2021	195.886	3.825		2.323		843		659	
	2	2020	192.545	3.803		2.300		833		670	
	2	2019	192.029	3.865		2.321		836		708	
	2	2018	194.531	3.865		2.308		831		726	
	2	2017	241.039	4.422		2.340		978		1.104	
	2	2016	244.656	4.804		2.805		959		1.040	
	Öğretmen sayısı		2023	397.990	7.677		4.530		1.766		1.381
2		2022	394.557	7.692		4.549		1.783		1.360	
2		2021	389.307	7.446		4.355		1.767		1.324	
2		2020	382.109	7.343		4.224		1.777		1.342	
2		2019	380.631	7.445		4.216		1.873		1.356	
2		2018	371.234	7.159		4.073		1.768		1.318	
2		2017	347.969	6.813		3.793		1.707		1.313	
2		2016	333.040	6.583		3.562		1.708		1.313	
Öğrenci sayısı		2	2023	5.796.881	105.449		71.101		17.544		16.804
	2	2022	6.789.681	120.905		82.263		19.564		19.078	
	2	2021	6.543.599	120.985		82.835		19.297		18.853	
	2	2020	6.318.602	112.399		74.770		19.085		18.544	
	2	2019	5.630.652	100.235		64.880		18.140		17.215	
	2	2018	5.649.594	100.092		63.750		18.699		17.643	
	2	2017	5.689.427	99.453		62.743		18.701		18.009	
	2	2016	5.849.970	102.461		64.015		19.681		18.765	
	Bir dersliğe düşen öğrenci	2	2023	22	20		23		14		18
2		2022	22	20		23		15		18	
2		2021	22	21		25		15		19	
2		2020	22	19		21		15		19	
2		2019	19	18		19		14		17	
2		2018	20	18		19		15		17	
2		2017	21	19		20		16		19	
2		2016	22	20		20		19		19	
Bir şubeye düşen öğrenci		2	2023	25	22		24		18		21
	2	2022	25	23		24		19		22	
	2	2021	25	25		27		19		23	
	2	2020	25	23		25		20		23	
	2	2019	22	20		21		18		20	
	2	2018	22	20		21		18		19	
	2	2017	18	18		20		16		13	
	2	2016	18	17		17		17		15	
	Bir öğretmene düşen öğrenci	2	2023	12	11		13		9		10
2		2022	12	11		13		9		11	
2		2021	13	13		14		9		12	
2		2020	13	12		13		9		11	
2		2019	11	10		12		8		10	
2		2018	11	11		12		9		11	
2		2017	12	11		13		9		11	
2		2016	12	11		12		9		11	
Brüt okullaşma oranı (yüzde)		2	2023	110,54	106,84		108,05		102,13		106,92
	2	2022	119,54	114,68		117,05		106,92		113,50	
	2	2021	116,10	114,06		116,96		106,45		111,00	
	2	2020	124,11	123,24		126,24		114,98		120,88	
	2	2019	110,63	111,58	15	112,99	39	107,04	55	111,33	44
	2	2018	108,88	109,45	15	109,94	41	106,70	52	110,70	40
	2	2017	108,39	108,89	17	109,87	44	104,98	56	109,77	45
	2	2016	106,94	108,29	15	109,23	39	105,74	50	107,96	42

Yıl bilgileri, öğretim döneminin ilk yılı bilgileridir. (Örnek: 2023 yılı bilgisi, 2023 - 2024 öğretim dönemi bilgisidir.)

1 Türkiye İstatistik Kurumu(www.tuik.gov.tr / Veritabanları)

2 Milli Eğitim Bakanlığı, Milli Eğitim İstatistikleri Örgün Eğitim

3 YÖK Ölçme, Seçme ve Yerleştirme Merkezi (www.osym.gov.tr)

4 Türkiye İstatistik Kurumu(www.tuik.gov.tr / Bölgesel istatistikler)

Seçilmiş Eğitim Göstergeleri

K: Kaynak, A: TR21'in 26 bölge içerisindeki sırası, B: İllerin 81 İl içerisindeki sırası

	K	Yıl	Türkiye	TR21	A	Tekirdağ	B	Edirne	B	Kırklareli	B
Net okullaşma oranı (yüzde)		2023	87,97	72,98	26	86,92	52	86,88	53	88,86	42
	2	2022	91,70	90,48	20	90,38	54	89,10	60	92,37	49
	2	2021	89,67	89,45	18	89,50	53	88,26	59	90,57	47
	2	2020	87,93	88,50	17	88,41	51	87,36	56	90,10	44
	2	2019	85,01	85,82	17	85,47	51	85,52	50	87,40	44
	2	2018	84,20	85,48	17	84,61	52	85,92	46	88,09	39
	2	2017	83,58	85,19	18	84,06	53	85,97	47	88,23	38
	2	2016	82,54	85,34	17	83,91	52	87,55	36	87,61	35
Genel ortaöğretim okul sayısı	2	2023	6.509	144		75		37		32	
	2	2022	6.665	146		75		38		33	
	2	2021	6.761	150		78		39		33	
	2	2020	6.876	150		76		41		33	
	2	2019	6.925	146		74		40		32	
	2	2018	6.242	128		70		32		26	
	2	2017	5.717	124		63		33		28	
	2	2016	5.225	109		54		30		25	
Derslik sayısı	2	2023	107.075	2.276		1.224		575		477	
	2	2022	110.117	2.240		1.220		545		475	
	2	2021	113.356	2.278		1.253		554		471	
	2	2020	111.783	2.269		1.213		589		467	
	2	2019	108.982	2.160		1.168		539		453	
	2	2018	103.324	2.001		1.101		487		413	
	2	2017	96.452	1.893		1.040		477		376	
	2	2016	88.931	1.793		983		444		366	
Şube sayısı	2	2023	98.289	1.933		1.152		434		347	
	2	2022	100.902	1.945		1.158		435		352	
	2	2021	102.963	1.957		1.158		449		350	
	2	2020	99.675	1.921		1.125		445		351	
	2	2019	89.723	1.801		1.035		422		344	
	2	2018	86.126	1.682		979		383		320	
	2	2017	128.080	2.131		1.174		522		435	
	2	2016	86.306	1.738		939		422		377	
Öğretmen sayısı	2	2023	197.743	3.902		2.218		933		751	
	2	2022	199.082	3.958		2.261		938		759	
	2	2021	193.589	3.769		2.110		941		718	
	2	2020	189.193	3.711		2.020		938		753	
	2	2019	186.914	3.759		2.003		1.015		741	
	2	2018	175.275	3.472		1.924		868		680	
	2	2017	159.579	3.294		1.770		854		670	
	2	2016	147.052	3.151		1.645		859		647	
Öğrenci sayısı	2	2023	3.528.102	65.596		43.325		11.388		10.883	
	2	2022	4.437.748	79.832		54.052		12.955		12.825	
	2	2021	4.092.604	74.258		49.904		12.351		12.003	
	2	2020	3.920.083	71.095		46.965		12.188		11.942	
	2	2019	3.412.564	63.414		40.355		11.788		11.271	
	2	2018	3.250.334	61.057		38.258		11.695		11.104	
	2	2017	3.074.642	57.649		35.261		11.457		10.931	
	2	2016	3.136.440	58.976		36.031		11.742		11.203	
Bir dersliğe düşen öğrenci	2	2023	24	21		25		16		18	
	2	2022	24	22		25		17		18	
	2	2021	24	22		25		18		19	
	2	2020	24	21		25		16		19	
	2	2019	21	20		23		17		18	
	2	2018	21	21		22		18		19	
	2	2017	21	21		22		19		21	
	2	2016	22	21		20		23		22	

Yıl bilgileri, öğretim döneminin ilk yılı bilgileridir. (Örnek: 2023 yılı bilgisi, 2023 - 2024 öğretim dönemi bilgisidir.)

- 1 Türkiye İstatistik Kurumu(www.tuik.gov.tr / Veritabanları)
- 2 Milli Eğitim Bakanlığı, Milli Eğitim İstatistikleri Örgün Eğitim
- 3 YÖK Ölçme, Seçme ve Yerleştirme Merkezi (www.osym.gov.tr)
- 4 Türkiye İstatistik Kurumu(www.tuik.gov.tr / Bölgesel istatistikler)

Seçilmiş Eğitim Göstergeleri

K: Kaynak, A: TR21'in 26 bölge içerisindeki sırası, B: İllerin 81 İl içerisindeki sırası

	K	Yıl	Türkiye	TR21	A	Tekirdağ	B	Edirne	B	Kırklareli	B
Bir şubeye düşen öğrenci		2023	26	25		27		21		25	
	2	2022	26	25		27		22		24	
	2	2021	26	26		27		22		25	
	2	2020	27	25		27		22		25	
	2	2019	26	24		26		22		24	
	2	2018	25	25		25		23		25	
	2	2017	15	19		19		17		19	
	2	2016	21	21		21		20		22	
Bir öğretmene düşen öğrenci	2	2023	13	12		14		10		11	
	2	2022	13	12		14		10		11	
	2	2021	14	13		15		10		12	
	2	2020	14	13		15		10		12	
	2	2019	12	12		13		9		11	
	2	2018	12	12		13		10		12	
	2	2017	12	12		13		10		12	
	2	2016	13	13		13		10		13	
Brüt okullaşma oranı (yüzde)	2	2023	67,24	66,06		65,48		65,93		68,61	
	2	2022	75,34	72,54		73,42		69,03		72,81	
	2	2021	70,72	69,99		70,89		67,18		69,55	
	2	2020	76,08	76,98		77,90		73,35		77,47	
	2	2019	66,04	69,32	7	68,67	27	69,05	26	72,01	15
	2	2018	60,40	64,38	6	62,99	26	65,52	20	68,10	10
	2	2017	56,62			59,76	28	63,35	18	65,13	14
	2	2016	56,49			61,08	25	62,87	20	64,43	14
Net okullaşma oranı (yüzde)	2	2023	51,92	42,86	26	50,10	46	54,63	19	55,07	15
	2	2022	55,90	54,61		53,37		56,45		57,62	
	2	2021	53,55	52,77		51,47		54,93		55,48	
	2	2020	51,16	51,67		50,10		54,06		55,02	
	2	2019	48,73	50,44	10	48,57	41	53,28	24	54,19	19
	2	2018	44,57	47,72	9	45,47	38	51,18	16	52,01	12
	2	2017	41,31			43,00	40	51,12	10	51,08	11
	2	2016	40,16			42,59	40	50,27	12	50,42	10
Mesleki ve teknik ortaöğretim okul sayısı	2	2023	5.997	133		71		35		27	
	2	2022	6.021	134		72		35		27	
	2	2021	6.043	135		73		35		27	
	2	2020	6.096	136		74		35		27	
	2	2019	6.121	135		73		35		27	
	2	2018	6.264	146		74		38		34	
	2	2017	6.066	139		71		37		31	
	2	2016	5.851	137		69		37		31	
Derslik sayısı		2023	108.117	2.145		1.324		495		326	
	2	2022	110.710	2.144		1.323		495		326	
	2	2021	112.684	2.151		1.312		504		335	
	2	2020	111.190	2.239		1.417		479		343	
	2	2019	110.525	2.239		1.379		500		360	
	2	2018	111.163	2.296		1.355		518		423	
	2	2017	107.816	2.200		1.309		514		377	
	2	2016	100.820	2.106		1.245		454		407	
Şube sayısı		2023	92.186	2.020		1.263		414		343	
	2	2022	91.731	1.939		1.222		396		321	
	2	2021	92.923	1.868		1.165		394		309	
	2	2020	92.870	1.882		1.175		388		319	
	2	2019	102.306	2.064		1.286		414		364	
	2	2018	108.405	2.183		1.329		448		406	
	2	2017	112.959	2.291		1.166		456		669	
	2	2016	158.350	3.066		1.866		537		663	

Yıl bilgileri, öğretim döneminin ilk yılı bilgileridir. (Örnek: 2023 yılı bilgisi, 2023 - 2024 öğretim dönemi bilgisidir.)

1 Türkiye İstatistik Kurumu(www.tuik.gov.tr / Veritabanları)

2 Milli Eğitim Bakanlığı, Milli Eğitim İstatistikleri Örgün Eğitim

3 YÖK Ölçme, Seçme ve Yerleştirme Merkezi (www.osym.gov.tr)

4 Türkiye İstatistik Kurumu(www.tuik.gov.tr / Bölgesel istatistikler)

Seçilmiş Eğitim Göstergeleri

K: Kaynak, A: TR21'in 26 bölge içerisindeki sırası, B: İllerin 81 İl içerisindeki sırası

	K	Yıl	Türkiye	TR21	A	Tekirdağ	B	Edirne	B	Kırklareli	B
Öğretmen sayısı	2	2023	200.247	3.775		2.312		833		630	
	2	2022	195.475	3.734		2.288		845		601	
	2	2021	195.718	3.677		2.245		826		606	
	2	2020	192.916	3.632		2.204		839		589	
	2	2019	193.717	3.686		2.213		858		615	
	2	2018	195.959	3.687		2.149		900		638	
	2	2017	188.390	3.519		2.023		853		643	
	2	2016	185.988	3.432		1.917		849		666	
Öğrenci sayısı		2023	2.268.779	39.853		27.776		6.156		5.921	
	2	2022	2.351.933	41.073		28.211		6.609		6.253	
	2	2021	2.450.995	46.727		32.931		6.946		6.850	
	2	2020	2.398.519	41.304		27.805		6.897		6.602	
	2	2019	2.218.088	36.821		24.525		6.352		5.944	
	2	2018	2.399.260	39.035		25.492		7.004		6.539	
	2	2017	2.614.785	41.804		27.482		7.244		7.078	
	2	2016	2.713.530	43.485		27.984		7.939		7.562	
Bir dersliğe düşen öğrenci	2	2023	20	18		20		12		18	
	2	2022	20	18		20		13		19	
	2	2021	20	21		24		13		20	
	2	2020	20	17		18		14		19	
	2	2019	18	15		16		12		15	
	2	2018	19	16		17		12		14	
	2	2017	21	17		19		13		17	
	2	2016	23	19		21		16		16	
Bir şubeye düşen öğrenci	2	2023	23	19		21		14		17	
	2	2022	24	20		22		16		19	
	2	2021	24	24		27		17		22	
	2	2020	24	21		22		17		20	
	2	2019	19	16		17		14		15	
	2	2018	20	16		17		14		15	
	2	2017	20	17		22		15		10	
	2	2016	17	14		15		14		11	
Bir öğretmene düşen öğrenci	2	2023	11	10		12		7		9	
	2	2022	11	11		12		7		10	
	2	2021	12	12		14		8		11	
	2	2020	11	11		12		8		11	
	2	2019	10	9		10		7		9	
	2	2018	11	10		11		7		10	
	2	2017	12	11		12		8		10	
	2	2016	12	10		11		8		9	
Brüt okullaşma oranı (yüzde)		2023	43,30	40,77		42,57		36,19		38,31	
	2	2022	44,20	42,14		43,64		37,89		40,69	
	2	2021	45,38	44,07		46,08		39,27		41,44	
	2	2020	48,03	46,26		48,34		41,63		43,40	
	2	2019	44,59	42,26	18	44,32	44	37,99	66	39,33	63
	2	2018	48,48	45,07	20	46,95	47	41,18	68	42,60	65
	2	2017	51,77			50,10	48	41,63	71	44,64	63
	2	2016	50,45			48,15	47	42,87	63	43,53	61
Net okullaşma oranı (yüzde)	2	2023	36,04	30,12	25	36,81	44	32,25	73	33,79	61
	2	2022	35,80	35,87		37,02		32,65		34,75	
	2	2021	36,12	36,68		38,03		33,33		35,09	
	2	2020	36,76	36,83		38,31		33,30		35,08	
	2	2019	36,28	35,38	14	36,90	41	32,24	63	33,21	58
	2	2018	39,63	37,75	17	39,14	43	34,74	63	36,08	58
	2	2017	42,28			41,06	45	34,84	68	37,14	59
	2	2016	42,38			41,32	44	37,28	60	37,20	61

Yıl bilgileri, öğretim döneminin ilk yılı bilgileridir. (Örnek: 2023 yılı bilgisi, 2023 - 2024 öğretim dönemi bilgisidir.)

1 Türkiye İstatistik Kurumu(www.tuik.gov.tr / Veritabanları)

2 Milli Eğitim Bakanlığı, Milli Eğitim İstatistikleri Örgün Eğitim

3 YÖK Ölçme, Seçme ve Yerleştirme Merkezi (www.osym.gov.tr)

4 Türkiye İstatistik Kurumu(www.tuik.gov.tr / Bölgesel istatistikler)

Seçilmiş Eğitim Göstergeleri

K: Kaynak, A: TR21'in 26 bölge içerisindeki sırası, B: İllerin 81 İl içerisindeki sırası

	K	Yıl	Türkiye	TR21	A	Tekirdağ	B	Edirne	B	Kırklareli	B
Yükseköğretim kurumlarında öğrenci sayıları	4	2023	6.562.797	89.740	17	28.625	40	37.963	28	23.152	49
	4	2022	6.401.149	85.084	19	26.986	39	36.652	27	21.446	49
	4	2021	7.829.148	80.440	19	24.301	42	35.469	27	20.670	49
	4	2020	7.791.280	84.356	19	24.685	42	37.881	28	21.790	49
	4	2019	7.541.890	85.878	18	25.358	41	38.751	28	21.769	47
	4	2018	7.250.129	87.069	18	25.064	42	40.422	26	21.583	48
	4	2017	7.010.598	96.965	16	30.549	35	41.739	27	24.677	45
	4	2016	6.627.505	95.213	15	30.479	33	40.712	27	24.022	45
Bin kişiye yükseköğretim kurumlarında öğrenci sayıları		2023	76,87	45,69	17	24,53	70	90,41	12	61,39	32
	4	2022	75,06	44,16	17	23,62	68	88,38	11	58,06	32
	4	2021	92,46	42,52	16	21,83	68	86,07	10	56,42	32
	4	2020	93,18	45,58	16	22,83	66	92,90	10	60,24	30
	4	2019	90,70	46,90	15	24,03	65	93,62	9	60,16	29
	4	2018	88,41	48,31	14	24,34	65	98,22	9	59,81	28
	4	2017	86,75	54,83	11	30,38	62	102,59	8	69,31	26
	4	2016	83,04	55,16	8	31,33	60	101,35	7	68,31	23
Yükseköğretimde öğretim elemanı sayısı		2023	184.021	3.825	18	1.136	43	1.796	25	893	55
	4	2022	184.566	3.975	17	1.221	39	1.871	23	883	56
	4	2021	184.702	4.057	17	1.259	39	1.947	23	851	57
	4	2020	179.685	3.939	17	1.213	39	1.914	22	812	57
	4	2019	174.494	3.888	17	1.218	38	1.902	21	768	57
	4	2018	166.225	3.725	17	1.140	40	1.838	22	747	57
	4	2017	158.098	3.530	17	1.057	40	1.770	22	703	57
	4	2016	151.763	3.379	17	1.007	40	1.692	22	680	55
Bin kişiye yükseköğretimde öğretim elemanı sayısı		2023	2,16	1,95	17	0,97	74	4,28	8	2,37	41
	4	2022	2,16	2,06	17	1,07	73	4,51	7	2,39	41
	4	2021	2,18	2,14	14	1,13	71	4,72	6	2,32	41
	4	2020	2,15	2,13	13	1,12	70	4,69	6	2,24	43
	4	2019	2,10	2,12	13	1,15	70	4,60	5	2,12	44
	4	2018	2,03	2,07	13	1,11	68	4,47	4	2,07	43
	4	2017	1,96	2,00	13	1,05	69	4,35	7	1,97	43
	4	2016	1,90	1,96	12	1,04	70	4,21	6	1,93	42
Yükseköğretimde öğretim elemanı başına öğrenci sayısı		2023	35,66	23,46	8	25,20	20	21,14	51	25,93	15
	4	2022	34,68	21,40	13	22,10	33	19,59	56	24,29	16
	4	2021	42,39	19,83	14	19,30	48	18,22	58	24,29	14
	4	2020	43,36	21,42	13	20,35	46	19,79	54	26,83	12
	4	2019	43,22	22,09	13	20,82	47	20,37	52	28,35	11
	4	2018	43,62	23,37	12	21,99	46	21,99	45	28,89	12
	4	2017	44,34	27,47	8	28,90	20	23,58	46	35,10	8
	4	2016	43,67	28,18	8	30,27	19	24,06	43	35,33	8
Yükseköğretimde mezur öğrenci sayısı	4	2023	847.331	13.168		3.768		6.142		3.258	
	4	2022	812.313	13.927		3.728		6.517		3.682	
	4	2021	1.087.866	17.572		5.233		7.809		4.530	
	4	2020	1.044.321	15.914		4.291		7.094		4.529	
	4	2019	797.138	14.418		3.885		6.413		4.120	
	4	2018	771.460	15.247		4.208		6.724		4.315	
	4	2017	749.707	14.762		4.263		6.555		3.944	
	4	2016	753.480	13.906		3.889		6.396		3.621	
YURTKUR yurt sayısı		2023									
	2	2022	785	25		7		10		8	
	2	2021	776	25		7		10		8	
	2	2020	773	25		7		10		8	
	2	2019	793	25		7		10		8	
	2	2018	777	26		8		10		8	
	2	2017	790	27		8		11		8	
2	2016	748	23		7		10		6		

Yıl bilgileri, öğretim döneminin ilk yılı bilgileridir. (Örnek: 2023 yılı bilgisi, 2023 - 2024 öğretim dönemi bilgisidir.)

1 Türkiye İstatistik Kurumu(www.tuik.gov.tr / Veritabanları)

2 Milli Eğitim Bakanlığı, Milli Eğitim İstatistikleri Örgün Eğitim

3 YÖK Ölçme, Seçme ve Yerleştirme Merkezi (www.osym.gov.tr)

4 Türkiye İstatistik Kurumu(www.tuik.gov.tr / Bölgesel İstatistikler)

Seçilmiş Eğitim Göstergeleri

K: Kaynak, A: TR21'in 26 bölge içerisindeki sırası, B: İllerin 81 İl içerisindeki sırası

	K	Yıl	Türkiye	TR21	A	Tekirdağ	B	Edirne	B	Kırklareli	B
YURTKUR yurt kapasitesi		2023									
	2	2022	876.942	25.971		6.393		11.534		8.044	
	2	2021	759.838	24.413		5.851		10.518		8.044	
	2	2020	695.834	23.344		6.021		9.279		8.044	
	2	2019	703.175	23.257		5.773		9.440		8.044	
	2	2018	674.672	23.253		5.769		9.440		8.044	
	2	2017	668.017	21.528		5.660		7.824		8.044	
	2	2016	612.022	20.567		5.481		7.748		7.338	
YURTKUR yurtlarının kapasitesi içinde İl payı (yüzde)		2023									
	2	2022	100	2,96		0,73		1,32		0,92	
	2	2021	100	3,21		0,77		1,38		1,06	
	2	2020	100	3,35		0,87		1,33		1,16	
	2	2019	100	3,31		0,82		1,34		1,14	
	2	2018	100	3,45		0,86		1,40		1,19	
	2	2017	100	3,22		0,85		1,17		1,20	
	2	2016	100	3,36		0,90		1,27		1,20	

Yıl bilgileri, öğretim döneminin ilk yılı bilgileridir. (Örnek: 2023 yılı bilgisi, 2023 - 2024 öğretim dönemi bilgisidir.)

1 Türkiye İstatistik Kurumu(www.tuik.gov.tr / Veritabanları)

2 Milli Eğitim Bakanlığı, Milli Eğitim İstatistikleri Örgün Eğitim

3 YÖK Ölçme, Seçme ve Yerleştirme Merkezi (www.osym.gov.tr)

4 Türkiye İstatistik Kurumu(www.tuik.gov.tr / Bölgesel istatistikler)