



### Baroya Kayıtlı Avukat ve Dava Vekilleri

	2013	2014	2015	2016	2017	2018	2019	2020	2021
<b>Toplam</b>	<b>238</b>	<b>201</b>	<b>213</b>	<b>216</b>	<b>237</b>	<b>265</b>	<b>289</b>	<b>314</b>	<b>344</b>
Erkek	165	124	146	136	144	161	170	180	198
Kadın	73	77	67	80	93	104	119	134	148

Kaynak: Adalet Bakanlığı, Adalet İstatistikleri

### Ceza İnfaz Kurumu Sayısı

	2012	2013	2014	2015	2016	2017	2018	2019	2020
<b>Toplam</b>	<b>5</b>	<b>6</b>	<b>6</b>	<b>6</b>	<b>6</b>	<b>6</b>	<b>6</b>	<b>5</b>	<b>5</b>
Kapalı cezaevi	5	5	5	5	5	5	5	4	4
Açık cezaevi	0	1	1	1	1	1	1	1	1
Yarı açık cezaevi	0	0	0	0	0	0	0	0	0
Çocuk ceza, infaz kurumu ve eğitimevi	0	0	0	0	0	0	0	0	0

Kaynak: Türkiye İstatistik Kurumu (www.tuik.gov.tr / Bölgesel İstatistikler)

**Mahkemelerin İş Durumu**

A: Gelen toplamı (B+C+D), B: Geçen yıldan devir, C: Yıl içinde gelen  
D: Bozularak gelen, E: Karara bağlanan, F: Gelecek yıla devir toplamı (G+H)  
G: Görülmekte olan, H: Muhakemenin durması, I: İşlemden kaldırılan

		2006	2007	2008	2009	2010	2011	2012
<b>Toplam</b>	<b>A</b>	<b>28.730</b>	<b>28.732</b>	<b>30.299</b>	<b>28.561</b>	<b>31.639</b>	<b>31.270</b>	<b>29.091</b>
	B	10.033	10.852	12.174	11.827	12.070	12.251	11.379
	C	17.507	17.513	17.366	15.943	18.752	18.459	16.820
	D	1.190	367	759	791	817	560	892
	E	17.518	16.558	18.369	16.548	19.386	19.890	18.114
	F	10.852	12.174	11.842	12.070	12.253	11.380	10.977
	G	10.707	11.977	11.767	12.069	4.540	4.562	5.183
	H+I	145	197	75	1	123	63	16
<b>Ağır ceza mahkemeleri</b>	<b>A</b>	<b>520</b>	<b>451</b>	<b>475</b>	<b>533</b>	<b>674</b>	<b>750</b>	<b>692</b>
	B	237	226	187	220	269	365	294
	C	203	203	228	237	366	351	364
	D	80	22	60	76	39	34	34
	E	294	264	255	264	309	456	493
	F	<b>226</b>	<b>187</b>	<b>220</b>	<b>269</b>	<b>365</b>	<b>294</b>	<b>199</b>
	G	226	187	220	269			
	H	0	0	0	0			
<b>Asliye ceza mahkemeleri</b>	<b>A</b>	<b>6.419</b>	<b>5.977</b>	<b>6.272</b>	<b>6.314</b>	<b>5.855</b>	<b>5.440</b>	<b>5.736</b>
	B	3.873	3.820	3.714	3.618	2.964	2.645	2.508
	C	2.154	2.112	2.302	2.306	2.591	2.646	2.907
	D	392	45	256	390	300	149	321
	E	2.599	2.263	2.654	3.350	3.208	2.932	3.250
	F	<b>3.820</b>	<b>3.714</b>	<b>3.618</b>	<b>2.964</b>	<b>2.647</b>	<b>2.508</b>	<b>2.486</b>
	G	3820	3.714	3.618	2.964			
	H	0	0	0				
<b>Sulh ceza mahkemeleri</b>	<b>A</b>	<b>4.170</b>	<b>4.526</b>	<b>5.390</b>	<b>5.880</b>	<b>7.221</b>	<b>7.549</b>	<b>7.004</b>
	B	1797	1.898	2.522	2.859	3.300	3.798	3.614
	C	2096	2.557	2.742	2.845	3.749	3.695	3.273
	D	277	71	126	176	172	56	117
	E	2272	2.004	2.531	2.580	3.423	3.935	4.234
	F	<b>1.898</b>	<b>2.522</b>	<b>2.859</b>	<b>3.300</b>	<b>3.798</b>	<b>3.614</b>	<b>2.770</b>
	G	1898	2.521	2.859	3.300			
	H	0	1	0				
<b>İcra ceza mahkemeleri</b>	<b>A</b>	<b>4.789</b>	<b>4.589</b>	<b>4.855</b>	<b>2.243</b>	<b>3.084</b>	<b>2.844</b>	<b>2.070</b>
	B	16	462	1.241	470	437	781	339
	C	4771	4.123	3.610	1.773	2.647	2.062	1.731
	D	2	4	4	0	0	1	0
	E	4327	3.348	4.369	1.806	2.304	2.505	1.747
	F	<b>462</b>	<b>1.241</b>	<b>486</b>	<b>437</b>	<b>780</b>	<b>339</b>	<b>323</b>
	G	462	1.241	486	437			
	H	0	0	0	0			
<b>Asliye hukuk mahkemeleri</b>	<b>A</b>	<b>5.805</b>	<b>5.539</b>	<b>5.200</b>	<b>4.713</b>	<b>5.387</b>	<b>5.880</b>	<b>5.962</b>
	B	2615	2.706	2.480	2.202	2.473	2.437	2.535
	C	2814	2.669	2.559	2.479	2.776	3.285	3.225
	D	376	164	161	32	138	158	202
	E	3099	3.059	2.910	2.297	2.951	3.344	3.073
	F	<b>2.706</b>	<b>2.480</b>	<b>2.202</b>	<b>2.473</b>	<b>2.436</b>	<b>2.536</b>	<b>2.889</b>
	G	2611	2.350	2.202	2.472	2.353	2.497	2.876
	I	95	130	0	1	83	39	13

Kaynak: Adalet Bakanlığı, Adalet İstatistikleri

**Mahkemelerin İş Durumu (Devam)**

A: Gelen toplamı (B+C+D), B: Geçen yıldan devir, C: Yıl içinde gelen  
D: Bozularak gelen, E: Karara bağlanan, F: Gelecek yıla devir toplamı (G+H)  
G: Görülmekte olan, H: Muhakemenin durması, I: İşlemden kaldırılan

		2006	2007	2008	2009	2010	2011	2012
<b>İcra hukuk mahkemeleri</b>	<b>A</b>	<b>557</b>	<b>784</b>	<b>814</b>	<b>1.091</b>	<b>1.201</b>	<b>1.030</b>	<b>945</b>
	B	116	116	117	228	287	216	186
	C	438	654	671	852	897	773	713
	D	3	14	26	11	17	41	46
	E	441	667	586	804	984	844	764
	F	<b>116</b>	<b>117</b>	<b>228</b>	<b>287</b>	<b>217</b>	<b>186</b>	<b>181</b>
	G	105	109	220	287	212	186	181
	I	11	8	8	0	5	0	0
	<b>Sulh hukuk mahkemeleri</b>	<b>A</b>	<b>5.666</b>	<b>5.870</b>	<b>6.147</b>	<b>6.353</b>	<b>6.651</b>	<b>6.674</b>
B		1010	1.150	1.328	1.509	1.480	1.418	1.390
C		4624	4.689	4.774	4.803	5.124	5.206	3.878
D		32	31	45	41	47	50	78
E		4156	4.542	4.639	4.873	5.232	5.285	4.098
F		<b>1.150</b>	<b>1.328</b>	<b>1.508</b>	<b>1.480</b>	<b>1.419</b>	<b>1.389</b>	<b>1.248</b>
G		1111	1.270	1.442	1.480	1.387	1.366	1.245
I		39	58	66	0	32	23	3
<b>İş mahkemeleri</b>		<b>A</b>	<b>0</b>	<b>0</b>	<b>379</b>	<b>1.036</b>	<b>1.243</b>	<b>913</b>
	B			0	359	609	433	397
	C			373	635	573	428	551
	D			6	42	61	52	74
	E			20	427	810	516	410
	F	<b>0</b>	<b>0</b>	<b>359</b>	<b>609</b>	<b>433</b>	<b>397</b>	<b>612</b>
	G			358	609	430	396	612
	I			1	0	3	1	0
	<b>Kadastro mahkemeleri</b>	<b>A</b>	<b>804</b>	<b>996</b>	<b>767</b>	<b>398</b>	<b>323</b>	<b>190</b>
B		369	474	585	362	251	158	116
C		407	506	107	13	29	13	178
D		28	16	75	23	43	19	20
E		330	411	405	147	165	73	45
F		<b>474</b>	<b>585</b>	<b>362</b>	<b>251</b>	<b>158</b>	<b>117</b>	<b>269</b>
G		474	585	362	251	158	117	269
I		0	0	0	0	0	0	0
<b>Aile mahkemeleri</b>		<b>A</b>	<b>0</b>	<b>0</b>	<b>0</b>	<b>0</b>	<b>0</b>	<b>0</b>
	B							
	C							
	D							
	E							
	F							
	G							
	I							

Kaynak: Adalet Bakanlığı, Adalet İstatistikleri

## Mahkemelerin İş Durumu

A: Gelen toplamı (B+C+D), B: Geçen yıldan devir, C: Yıl içinde gelen  
D: Bozularak gelen, E: Karara bağlanan, F: Gelecek yıla devir toplamı (G+H)  
G: Görülmekte olan, H: Muhakemenin durması, I: İşlemden kaldırılan

		2013	2014	2015	2016	2017	2018	2019	2020	2021
<b>Toplam</b>	<b>A</b>	<b>29.344</b>	<b>29.490</b>	<b>28.087</b>	<b>26.687</b>	<b>31.692</b>	<b>33.298</b>	<b>34.440</b>	<b>33.277</b>	<b>39.679</b>
	B	10.974	10.903	9.242	9.303	11.787	13.023	12.700	14.251	16.431
	C	17.414	17.635	18.040	16.485	18.930	19.193	20.536	17.641	21.596
	D	956	952	805	899	975	1.082	1.204	1.385	1.652
	E	18.734	20.247	18.786	14.896	18.667	20.586	20.190	16.837	25.032
	F	10.910	9.243	9.301	11.791	13.025	12.712	14.250	16.440	14.647
	G	5.163	4.698	717	0	0	0	0	0	0
	H+I	15	0	0	0	0	0	0	0	0
<b>Ağır ceza mahkemeleri</b>	<b>A</b>	<b>645</b>	<b>612</b>	<b>871</b>	<b>721</b>	<b>858</b>	<b>1.516</b>	<b>1.627</b>	<b>1.480</b>	<b>1.997</b>
	B	199	194	284	305	262	499	753	760	908
	C	398	353	523	345	520	945	804	621	945
	D	48	65	64	71	76	72	70	99	144
	E	451	328	566	459	359	763	867	572	937
	F	<b>194</b>	<b>284</b>	<b>305</b>	<b>262</b>	<b>499</b>	<b>753</b>	<b>760</b>	<b>908</b>	<b>1.060</b>
	G									
	H									
<b>Asliye ceza mahkemeleri</b>	<b>A</b>	<b>5.774</b>	<b>10.163</b>	<b>10.596</b>	<b>8.557</b>	<b>10.920</b>	<b>12.739</b>	<b>13.495</b>	<b>12.580</b>	<b>15.271</b>
	B	2.486	3.675	4.040	3.527	3.828	5.108	5.335	6.235	6.412
	C	3.039	6.038	6.196	4.584	6.462	7.077	7.543	5.511	7.834
	D	249	450	360	446	630	554	617	834	1.025
	E	3.003	6.123	7.070	4.729	5.812	7.403	7.260	6.161	9.683
	F	<b>2.771</b>	<b>4.040</b>	<b>3.526</b>	<b>3.828</b>	<b>5.108</b>	<b>5.336</b>	<b>6.235</b>	<b>6.419</b>	<b>5.588</b>
	G									
	H									
<b>Sulh ceza mahkemeleri</b>	<b>A</b>	<b>6.435</b>	<b>2.022</b>	<b>0</b>	<b>0</b>	<b>0</b>	<b>0</b>	<b>0</b>	<b>0</b>	<b>0</b>
	B	2.770	1.405							
	C	3.499	577							
	D	166	40							
	E	4.119	2.022							
	F	<b>2.316</b>	<b>0</b>	<b>0</b>	<b>0</b>	<b>0</b>	<b>0</b>	<b>0</b>	<b>0</b>	<b>0</b>
	G									
	H									
<b>İcra ceza mahkemeleri</b>	<b>A</b>	<b>1.809</b>	<b>1.845</b>	<b>1.729</b>	<b>1.521</b>	<b>1.473</b>	<b>1.570</b>	<b>1.666</b>	<b>1.194</b>	<b>658</b>
	B	322	451	221	350	363	500	486	502	265
	C	1.486	1.392	1.505	1.171	1.110	1.065	1.178	684	373
	D	1	2	3			5	2	8	20
	E	1.358	1.624	1.379	1.157	972	1.084	1.164	929	522
	F	<b>451</b>	<b>221</b>	<b>350</b>	<b>364</b>	<b>501</b>	<b>486</b>	<b>502</b>	<b>265</b>	<b>136</b>
	G									
	H									
<b>Asliye hukuk mahkemeleri</b>	<b>A</b>	<b>6.547</b>	<b>6.795</b>	<b>6.665</b>	<b>7.466</b>	<b>8.486</b>	<b>7.481</b>	<b>7.972</b>	<b>7.628</b>	<b>7.846</b>
	B	2.888	2.988	2.542	2.983	4.532	3.730	3.219	3.817	4.772
	C	3.391	3.569	3.904	4.300	3.799	3.547	4.446	3.563	2.797
	D	268	238	219	183	155	204	307	248	277
	E	3.559	4.252	3.683	2.933	4.756	4.253	4.154	2.856	3.954
	F	<b>2.988</b>	<b>2.543</b>	<b>2.982</b>	<b>4.533</b>	<b>3.730</b>	<b>3.228</b>	<b>3.818</b>	<b>4.772</b>	<b>3.892</b>
	G	2.979	2.543							
	I	9								

Kaynak: Adalet Bakanlığı, Adalet İstatistikleri

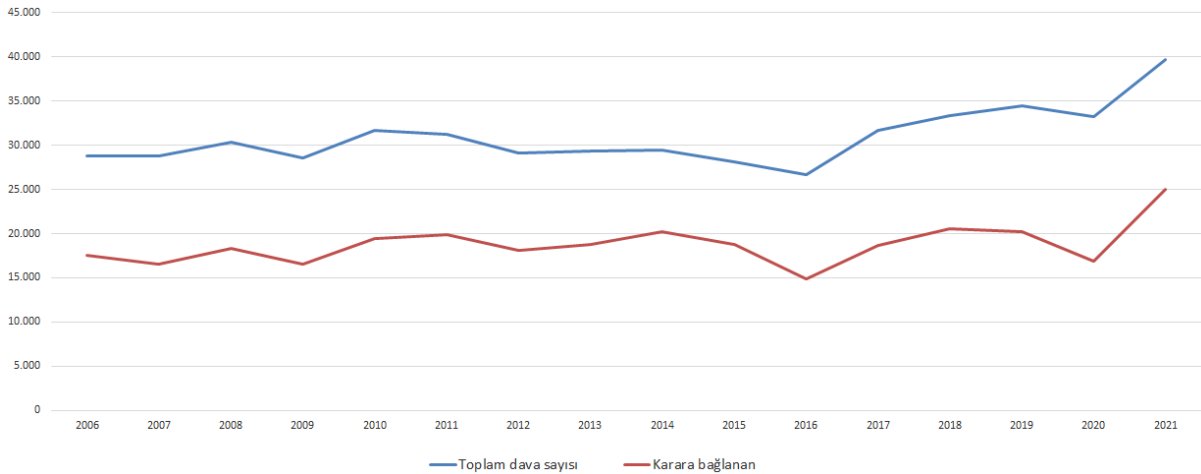
## Mahkemelerin İş Durumu (Devam)

A: Gelen toplamı (B+C+D), B: Geçen yıldan devir, C: Yıl içinde gelen  
D: Bozularak gelen, E: Karara bağlanan, F: Gelecek yıla devir toplamı (G+H)  
G: Görülmekte olan, H: Muhakemenin durması, I: İşlemden kaldırılan

		2013	2014	2015	2016	2017	2018	2019	2020	2021
<b>İcra hukuk mahkemeleri</b>	<b>A</b>	<b>867</b>	<b>845</b>	<b>880</b>	<b>918</b>	<b>1.188</b>	<b>1.347</b>	<b>1.452</b>	<b>1.141</b>	<b>1.053</b>
	B	181	187	164	232	336	430	473	476	387
	C	642	638	690	660	825	893	962	636	650
	D	44	20	26	26	27	24	17	29	16
	E	980	681	648	582	758	871	978	754	780
	F	<b>187</b>	<b>164</b>	<b>232</b>	<b>336</b>	<b>430</b>	<b>476</b>	<b>474</b>	<b>387</b>	<b>273</b>
	G	187	164							
	I	0	0							
	<b>Sulh hukuk mahkemeleri</b>	<b>A</b>	<b>5.615</b>	<b>5.873</b>	<b>5.864</b>	<b>5.894</b>	<b>6.776</b>	<b>6.984</b>	<b>6.728</b>	<b>6.680</b>
B		1.247	1.315	1.157	1.190	1.406	1.693	1.647	1.717	2.233
C		4.315	4.515	4.669	4.673	5.342	5.244	5.034	4.927	6.941
D		53	43	38	31	28	47	47	36	50
E		4.300	4.716	4.675	4.486	5.082	5.338	5.011	4.445	7.034
F		<b>1.315</b>	<b>1.157</b>	<b>1.189</b>	<b>1.408</b>	<b>1.694</b>	<b>1.646</b>	<b>1.717</b>	<b>2.235</b>	<b>2.190</b>
G		1.309	1.157							
I		6								
<b>İş mahkemeleri</b>		<b>A</b>	<b>1.212</b>	<b>1.091</b>	<b>1.244</b>	<b>1.498</b>	<b>1.690</b>	<b>1.522</b>	<b>1.406</b>	<b>1.273</b>
	B	612	499	640	625	948	952	719	699	712
	C	487	498	518	732	685	398	561	451	476
	D	113	94	86	141	57	172	126	123	108
	E	713	451	619	550	738	803	707	561	542
	F	<b>499</b>	<b>640</b>	<b>625</b>	<b>948</b>	<b>952</b>	<b>719</b>	<b>699</b>	<b>712</b>	<b>754</b>
	G	499	640	625						
	I	0	0							
	<b>Kadastro mahkemeleri</b>	<b>A</b>	<b>440</b>	<b>244</b>	<b>238</b>	<b>112</b>	<b>301</b>	<b>139</b>	<b>94</b>	<b>112</b>
B		269	189	194	91	112	111	68	45	66
C		157	55	35	20	187	24	8	59	40
D		14	0	9	1	2	4	18	8	7
E		251	50	146		190	71	49	46	51
F		<b>189</b>	<b>194</b>	<b>92</b>	<b>112</b>	<b>111</b>	<b>68</b>	<b>45</b>	<b>66</b>	<b>62</b>
G		189	194	92						
I		0	0							
<b>Aile mahkemeleri</b>		<b>A</b>	<b>0</b>	<b>0</b>	<b>0</b>	<b>0</b>	<b>0</b>	<b>0</b>	<b>0</b>	<b>1.189</b>
	B									676
	C								1.189	1.540
	D									5
	E								513	1.529
	F								<b>676</b>	<b>692</b>
	G									
	I									

Kaynak: Adalet Bakanlığı, Adalet İstatistikleri

## Mahkemelerin İş Durumu



## Seçilmiş Adalet Göstergeleri

K: Kaynak, A: TR21'in 26 bölge içerisindeki sırası, B: İllerin 81 il içerisindeki sırası

	K	Yıl	Türkiye	TR21	A	Tekirdağ	B	Edirne	B	Kırklareli	B
Toplam dava sayısı	1	2020	7.292.064	167.164		86.738		47.149		33.277	
	1	2019	7.677.356	171.548		87.401		49.707		34.440	
	1	2018	7.369.647	162.924		82.097		47.529		33.298	
	1	2017	7.045.766	152.481	17	76.334	21	44.455	36	31.692	45
	1	2016	6.718.079	144.197		73.737		43.773		26.687	
	1	2015	6.587.422	147.844		76.953		42.804		28.087	
	1	2014	6.498.918	148.692		75.387		43.815		29.490	
Bin kişi başına toplam dava sayısı	1	2020	87	90		80		116		92	
	1	2019	92	94		83		120		95	
	1	2018	90	90		80		115		92	
	1	2017	87	86	9	76	41	109	4	89	17
	1	2016	84	84		76		109		76	
	1	2015	84	88		82		106		81	
	1	2014	84	90		83		109		86	
Ceza ve infaz kurumu sayısı	2	2020	370	18		9		4		5	
	2	2019	362	18	5	9	8	4	31	5	24
	2	2018	444	19	7	9	11	4	37	6	26
	2	2017	386	19	7	9	9	4	32	6	20
	2	2016	382	19	7	9	9	4	30	6	20
	2	2015	358	19	4	9	8	4	27	6	16
	2	2014	357	20	3	9	8	5	24	6	16
Ceza infaz kurumuna giren hükümlü sayısı	2	2020	258.401	6.537		3.021		2.069		1.447	
	2	2019	281.605	6.838	18	3.283	22	2.188	31	1.367	48
	2	2018	266.889	6.583	18	3.088	22	2.145	29	1.350	44
	2	2017	215.761	5.445	17	2.783	21	1.648	30	1.014	45
	2	2016	187.729	4.956	17	2.496	21	1.477	29	983	45
	2	2015	168.726	4.469	17	2.015	20	1.425	29	1.029	41
	2	2014	170.731	4.457	18	1.914	24	1.566	28	977	43
Onbin kişi başına ceza infaz kurumuna giren hükümlü sayısı	2	2020	30,90	35,32		27,94		50,74		40,00	
	2	2019	33,87	37,34	8	31,11	41	52,86	2	37,78	28
	2	2018	32,55	36,53	7	29,98	37	52,12	2	37,41	22
	2	2017	26,70	30,79	7	27,68	31	40,51	5	28,48	29
	2	2016	23,52	28,71	6	25,66	26	36,77	5	27,95	19
	2	2015	21,43	26,48	6	21,48	39	35,40	1	29,66	11
	2	2014	21,97	27,00	7	21,11	50	39,12	1	28,42	14
Ceza infaz kurumundan çıkan hükümlü sayısı	2	2020	361.870	9.567		4.433		3.095		2.039	
	2	2019	291.212	7.405	18	3.509	22	2.422	27	1.474	46
	2	2018	215.170	5.362	18	2.486	22	1.710	29	1.166	42
	2	2017	193.662	4.905	18	2.539	20	1.482	32	884	46
	2	2016	198.831	5.404	17	2.562	20	1.735	28	1.107	43
	2	2015	138.188	3.723	17	1.668	20	1.259	26	796	42
	2	2014	135.780	3.604	18	1.561	23	1.261	30	782	44
Onbin kişi başına ceza infaz kurumundan çıkan hükümlü sayısı	2	2020	43,28	51,70		41,01		75,90		56,37	
	2	2019	35,02	40,44	8	33,25	40	58,52	1	40,74	24
	2	2018	26,24	29,75	7	24,14	44	41,55	1	32,31	17
	2	2017	23,96	27,74	7	25,25	32	36,43	5	24,83	33
	2	2016	24,91	31,30	6	26,33	32	43,19	1	31,48	17
	2	2015	17,55	22,06	6	17,78	38	31,28	1	22,94	15
	2	2014	17,48	21,83	7	17,22	47	31,50	1	22,75	16

1 Adalet Bakanlığı, Adalet İstatistikleri (www.adalet.gov.tr)

2 Türkiye İstatistik Kurumu (www.tuik.gov.tr / Bölgesel İstatistikler)