

**Gayri Safi Yurtiçi Hasıla**

Cari fiyatlarla

	1990	1991	1992	1993	1994	1995
GSYİH (TL)	3.659.000	5.309.000	9.190.000	14.102.000	29.074.000	57.512.422
GSYİH gelişme hızı (%)	73,60	45,10	73,10	53,40	106,20	97,80
GSYİH içinde tarım sektörü (TL)	560.641	798.967	1.398.023	2.086.099	2.941.565	6.909.289
Tarım sektörünün GSYİH içindeki payı (%)	15,3	15,0	15,2	14,8	10,1	12,0
Tarım sektörü gelişme hızı (%)	27,0	42,5	75,0	49,2	41,0	134,9
GSYİH içinde sanayi sektörü (TL)	2.138.810	2.939.636	5.063.391	7.246.897	17.115.622	33.033.926
Sanayi sektörünün GSYİH içindeki payı (%)	58,45	55,37	55,10	51,39	58,87	57,44
Sanayi sektörü gelişme hızı (%)	87,34	37,44	72,25	43,12	136,18	93,00
GSYİH içinde hizmet sektörü (TL)	828.832	1.352.724	2.330.122	4.094.937	7.681.496	15.538.878
Hizmet sektörünün GSYİH içindeki payı (%)	22,65	25,48	25,36	29,04	26,42	27,02
Hizmet sektörü gelişme hızı (%)	77,34	63,21	72,25	75,74	87,59	102,29
Kişi başına GSYİH (Dolar)	4.490	4.041	4.214	4.022	3.143	3.945

Mevcut yılında Milyon TL kısaltması ile verilen bilgiler Türk Lirasından altı sıfır atıldığından TL olarak gösterilmiştir.

Kaynak: Türkiye İstatistik Kurumu, İllere Göre Gayri Safi Yurtiçi Hasıla

Gayri Safi Yurtiçi Hasıla (Devam)

Cari fiyatlarla

	1996	1997	1998	1999	2000	2001
GSYİH (TL)	109.442.992	213.277.967	379.800.921	554.164.787	899.872.797	1.431.294.109
GSYİH gelişme hızı (%)	90,29	94,90	78,10	45,90	62,40	67,10
GSYİH içinde tarım sektörü (TL)	13.148.939	30.175.395	57.743.842	77.231.697	117.838.333	140.167.885
Tarım sektörünün GSYİH içindeki payı (%)	12,0	14,1	15,2	13,90	13,10	9,80
Tarım sektörü gelişme hızı (%)	90,3	129,5	91,4	33,70	52,60	18,90
GSYİH içinde sanayi sektörü (TL)	64.711.420	118.274.994	203.088.233	294.445.384	499.856.037	883.881.697
Sanayi sektörünün GSYİH içindeki payı (%)	59,13	55,46	53,47	53,13	55,55	61,75
Sanayi sektörü gelişme hızı (%)	95,89	82,77	71,71	44,98	69,76	76,83
GSYİH içinde hizmet sektörü (TL)	28.775.364	59.238.639	110.755.101	171.562.269	259.076.026	378.480.052
Hizmet sektörünün GSYİH içindeki payı (%)	26,29	27,78	29,16	30,96	28,79	26,44
Hizmet sektörü gelişme hızı (%)	85,18	105,87	86,96	54,90	51,01	46,09
Kişi başına GSYİH (Dolar)	4.242	4.385	4.585	4.098	4.370	3.590

Mevcut yılında Milyon TL kısaltması ile verilen bilgiler Türk Lirasından altı sıfır atıldığından TL olarak gösterilmiştir.

Kaynak: Türkiye İstatistik Kurumu, İllere Göre Gayri Safi Yurtiçi Hasıla

Gayri Safi Yurtiçi Hasıla

P: Türkiye içindeki payı (yüzde), S: 81 il içindeki sırası, D: Bir önceki yıla göre değişim (yüzde)

		2004	2005
Nüfus	.	329.116	330.523
Yıl ortası nüfus	.	328.449	329.819
Cari fiyatlarla gayrisafi yurtiçi hasıla (2009 bazlı) (bin TL)	.	3.206.453	3.742.543
	P	0,55	0,55
	S	33	34
Tarım (bin TL)	.	496.913	555.528
	P	0,91	0,89
	S	41	42
Sanayi (bin TL)	.	1.147.529	1.337.410
	P	0,78	0,78
	S	21	20
Hizmetler (bin TL)	.	1.161.709	1.379.818
	P	0,38	0,38
	S	44	43
Vergi-sübvansiyon	.	400.303	469.788
Gayrisafi katma değer (bin TL)	.	2.806.150	3.272.755
GSYİH (bin dolar)	.	2.239.147	2.776.907
Kişi başına gayrisafi yurt içi hasıla (dolar)	.	6.817	8.419
	S	10	11
Kişi başına tarım gayrisafi yurt içi hasıla (dolar)	.	1.057	1.250
	S	16	16
Kişi başına sanayi gayrisafi yurt içi hasıla (dolar)	.	2.440	3.009
	S	6	6
Kişi başına hizmetler gayrisafi yurt içi hasıla (dolar)	.	2.470	3.104
	S	21	20
Kişi başına vergi - sübvansiyon gayrisafi yurt içi hasıla (dolar)	.	851	1.057
	S	10	11
Cari fiyatlarla gayrisafi yurtiçi hasıla (2009 bazlı) (yüzde)	.	100	100
Tarım (yüzde)	.	17,71	16,97
Sanayi (yüzde)	.	40,89	40,86
Hizmetler (yüzde)	.	41,40	42,16
Gayrisafi yurtiçi hasıla (alıcı fiyatlarıyla) (bin TL)	.	4.658.817	5.077.781
A Tarım, ormancılık ve balıkçılık	.	663.698	698.276
BCDEF Sanayi	.	1.626.425	1.778.284
Hizmetler	.	1.853.860	2.028.114
Vergi - sübvansiyon	.	514.835	573.106
Büyüme (alıcı fiyatlarıyla gayrisafi yurtiçi hasıladaki değişim (yüzde))	.		8,99
	S		31
A Tarım, ormancılık ve balıkçılık	.		5,21
	S		51
BCDEF Sanayi	.		9,34
	S		57
Hizmetler	.		9,40
	S		9
İllerin Türkiye GSYH büyümesine katkısı, zincirlenmiş hacim endeksiyle	.		0,05
	S		28

Kaynak: Türkiye İstatistik Kurumu (www.tuik.gov.tr)

Gayri Safi Yurtiçi Hasıla

P: Türkiye içindeki payı (yüzde), S: 81 il içindeki sırası, D: Bir önceki yıla göre değişim (yüzde)

		2006	2007	2008	2009	2010	2011
Nüfus	.	331.955	333.256	336.942	333.179	332.791	340.199
Yıl ortası nüfus	.	331.239	332.605	335.099	335.061	332.985	336.495
Cari fiyatlarla gayrisafi yurtiçi hasıla (2009 bazlı) (bin TL)	.	4.254.947	4.730.544	5.357.672	5.414.952	6.026.552	6.911.641
	P	0,53	0,53	0,53	0,54	0,52	0,49
	S	34	34	34	33	34	35
Tarım (bin TL)	.	515.810	594.985	710.595	643.746	805.306	916.124
	P	0,80	0,90	0,95	0,79	0,77	0,80
	S	47	40	38	45	47	46
Sanayi (bin TL)	.	1.557.210	1.796.284	2.042.240	1.968.340	2.234.315	2.703.126
	P	0,75	0,77	0,78	0,81	0,78	0,72
	S	20	22	23	23	25	26
Hizmetler (bin TL)	.	1.652.713	1.805.297	2.021.687	2.221.166	2.263.830	2.466.979
	P	0,39	0,37	0,36	0,39	0,36	0,33
	S	42	43	43	42	43	45
Vergi-sübvansiyon	.	529.214	533.978	583.150	581.700	723.102	825.412
Gayrisafi katma değer (bin TL)	.	3.725.733	4.196.566	4.774.522	4.833.252	5.303.450	6.086.229
GSYİH (bin dolar)	.	2.953.529	3.639.749	4.182.804	3.505.736	4.012.631	4.122.228
Kişi başına gayrisafi yurt içi hasıla (dolar)	.	8.917	10.943	12.482	10.463	12.050	12.250
	S	13	12	11	8	11	12
Kişi başına tarım gayrisafi yurt içi hasıla (dolar)	.	1.081	1.376	1.656	1.244	1.610	1.624
	S	29	19	14	28	29	26
Kişi başına sanayi gayrisafi yurt içi hasıla (dolar)	.	3.263	4.155	4.758	3.803	4.468	4.791
	S	7	6	6	5	5	5
Kişi başına hizmetler gayrisafi yurt içi hasıla (dolar)	.	3.463	4.176	4.710	4.292	4.527	4.373
	S	20	21	22	16	23	27
Kişi başına vergi - sübvansiyon gayrisafi yurt içi hasıla (dolar)	.	1.109	1.235	1.359	1.124	1.446	1.463
	S	13	12	11	8	11	12
Cari fiyatlarla gayrisafi yurtiçi hasıla (2009 bazlı) (yüzde)	.	100	100	100	100	100	100
Tarım (yüzde)	.	13,84	14,18	14,88	13,32	15,18	15,05
Sanayi (yüzde)	.	41,80	42,80	42,77	40,72	42,13	44,41
Hizmetler (yüzde)	.	44,36	43,02	42,34	45,96	42,69	40,53
Gayrisafi yurtiçi hasıla (alıcı fiyatlarıyla) (bin TL)	.	5.305.047	5.579.422	5.647.330	5.414.952	5.586.698	5.945.601
A Tarım, ormancılık ve balıkçılık	.	637.282	670.838	744.596	643.746	676.794	722.267
BCDEF Sanayi	.	1.927.890	2.116.575	2.132.952	1.968.340	2.098.959	2.342.488
Hizmetler	.	2.142.239	2.160.411	2.139.723	2.221.166	2.145.812	2.182.665
Vergi - sübvansiyon	.	597.636	631.598	630.060	581.700	665.133	698.181
Büyüme (alıcı fiyatlarıyla gayrisafi yurtiçi hasıladaki değişim (yüzde)	.	4,48	5,17	1,22	-4,11	3,17	6,42
	S	57	24	35	45	77	67
A Tarım, ormancılık ve balıkçılık	.	-8,73	5,27	10,99	-13,54	5,13	6,72
	S	66	13	21	74	44	30
BCDEF Sanayi	.	8,41	9,79	0,77	-7,72	6,64	11,60
	S	64	36	43	24	68	67
Hizmetler	.	5,63	0,85	-0,96	3,81	-3,39	1,72
	S	25	79	76	1	81	79
İllerin Türkiye GSYH büyümesine katkısı, zincirlenmiş hacim endeksiyle	.	0,02	0,03	0,01	-0,02	0,02	0,03
	S	40	22	36	49	66	47

Kaynak: Türkiye İstatistik Kurumu (www.tuik.gov.tr)

Gayri Safi Yurtiçi Hasıla

P: Türkiye içindeki payı (yüzde), S: 81 il içindeki sırası, D: Bir önceki yıla göre değişim (yüzde)

		2012	2013	2014	2015	2016	2017
Nüfus	.	341.218	340.559	343.723	346.973	351.684	356.050
Yıl ortası nüfus	.	340.709	340.889	342.141	345.348	349.329	353.867
Cari fiyatlarla gayrisafi yurtiçi hasıla (2009 bazlı) (bin TL)	.	7.652.819	8.397.917	9.647.612	11.083.452	12.427.992	14.232.767
	P	0,48	0,46	0,47	0,47	0,47	0,45
	S	36	37	36	36	36	37
Tarım (bin TL)	.	1.085.483	1.135.003	1.307.076	1.339.534	1.397.084	1.531.403
	P	0,89	0,93	0,97	0,83	0,87	0,81
	S	43	41	39	47	44	45
Sanayi (bin TL)	.	2.807.580	3.115.624	3.772.542	4.397.399	4.880.824	6.042.451
	P	0,67	0,62	0,65	0,67	0,66	0,66
	S	25	27	27	25	26	26
Hizmetler (bin TL)	.	2.868.120	3.113.855	3.458.695	4.036.269	4.685.023	5.051.581
	P	0,34	0,32	0,31	0,32	0,33	0,30
	S	45	45	48	46	45	49
Vergi-sübvansiyon	.	891.636	1.033.434	1.109.300	1.310.250	1.465.061	1.607.332
Gayrisafi katma değer (bin TL)	.	6.761.183	7.364.483	8.538.312	9.773.202	10.962.931	12.625.435
GSYİH (bin dolar)	.	4.247.095	4.412.710	4.412.877	4.087.786	4.112.952	3.901.687
Kişi başına gayrisafi yurt içi hasıla (dolar)	.	12.465	12.945	12.898	11.837	11.774	11.026
	S	12	12	13	12	9	11
Kişi başına tarım gayrisafi yurt içi hasıla (dolar)	.	1.768	1.750	1.747	1.431	1.324	1.186
	S	18	16	12	25	23	25
Kişi başına sanayi gayrisafi yurt içi hasıla (dolar)	.	4.573	4.802	5.043	4.696	4.624	4.681
	S	6	9	7	7	7	7
Kişi başına hizmetler gayrisafi yurt içi hasıla (dolar)	.	4.672	4.800	4.624	4.311	4.438	3.913
	S	25	28	32	27	22	32
Kişi başına vergi - sübvansiyon gayrisafi yurt içi hasıla (dolar)	.	1.452	1.593	1.483	1.399	1.388	1.245
	S	12	12	13	12	9	11
Cari fiyatlarla gayrisafi yurtiçi hasıla (2009 bazlı) (yüzde)	.	100	100	100	100	100	100
Tarım (yüzde)	.	16,05	15,41	15,31	13,71	12,74	12,13
Sanayi (yüzde)	.	41,52	42,31	44,18	44,99	44,52	47,86
Hizmetler (yüzde)	.	42,42	42,28	40,51	41,30	42,74	40,01
Gayrisafi yurtiçi hasıla (alıcı fiyatlarıyla) (bin TL)	.	6.185.190	6.411.586	6.825.540	7.289.055	7.638.055	7.908.220
A Tarım, ormancılık ve balıkçılık	.	819.486	877.989	915.734	858.496	874.830	855.764
BCDEF Sanayi	.	2.315.278	2.370.005	2.632.037	2.867.891	2.996.541	3.333.759
Hizmetler	.	2.352.527	2.416.330	2.500.020	2.706.698	2.875.177	2.826.951
Vergi - sübvansiyon	.	697.899	747.262	777.751	855.969	891.507	891.746
Büyüme (alıcı fiyatlarıyla gayrisafi yurtiçi hasıladaki değişim (yüzde)	.	4,03	3,66	6,46	6,79	4,79	3,54
	S	46	68	24	23	32	68
A Tarım, ormancılık ve balıkçılık	.	13,46	7,14	4,30	-6,25	1,90	-2,18
	S	12	27	28	77	30	69
BCDEF Sanayi	.	-1,16	2,36	11,06	8,96	4,49	11,25
	S	66	67	13	15	48	36
Hizmetler	.	7,78	2,71	3,46	8,27	6,22	-1,68
	S	11	77	75	4	28	77
İllerin Türkiye GSYH büyümesine katkısı, zincirlenmiş hacim endeksiyle	.	0,02	0,02	0,03	0,03	0,02	0,02
	S	37	55	30	31	32	54

Kaynak: Türkiye İstatistik Kurumu (www.tuik.gov.tr)

Gayri Safi Yurtiçi Hasıla

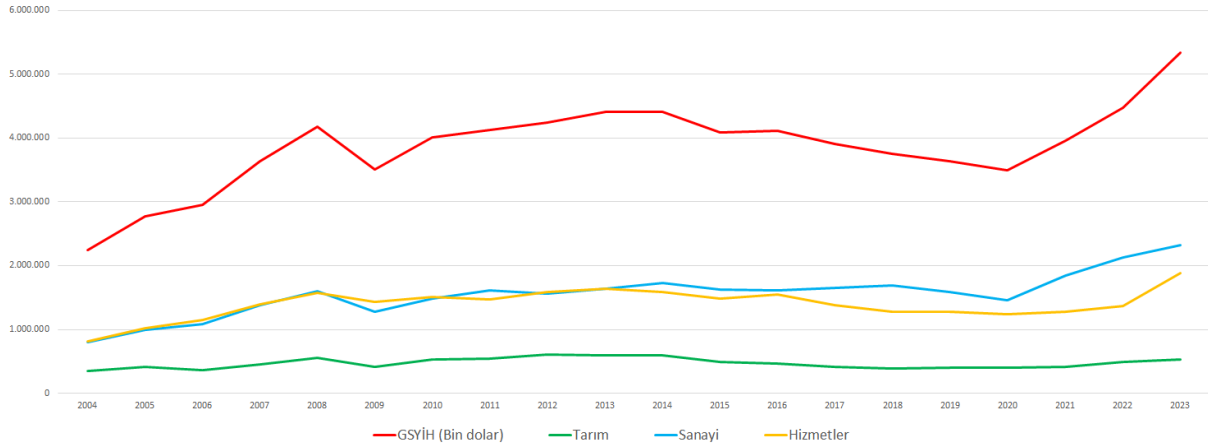
P: Türkiye içindeki payı (yüzde), S: 81 il içindeki sırası, D: Bir önceki yıla göre değişim (yüzde)

	2018	2019	2020	2021	2022	2023
Nüfus	360.860	361.836	361.737	366.363	369.347	377.156
Yıl ortası nüfus	358.455	361.348	361.787	364.050	367.855	373.251
Cari fiyatlarla gayrisafi yurtiçi hasıla (2009 bazlı) (bin TL)	17.676.051	20.673.768	24.573.260	35.523.559	74.069.386	125.506.903
P	0,47	0,48	0,49	0,49	0,49	0,47
S	36	36	37	32	32	34
Tarım (bin TL)	1.819.931	2.310.716	2.843.575	3.694.133	8.246.452	12.469.783
P	0,84	0,84	0,84	0,92	0,85	0,76
S	47	45	44	39	41	47
Sanayi (bin TL)	7.983.492	9.038.927	10.236.766	16.561.845	35.350.852	54.586.542
P	0,72	0,77	0,72	0,73	0,75	0,72
S	26	23	26	27	25	25
Hizmetler (bin TL)	6.043.654	7.265.948	8.764.511	11.509.691	22.700.951	44.226.617
P	0,30	0,30	0,32	0,30	0,29	0,31
S	49	49	46	44	44	44
Vergi-sübvansiyon	1.828.973	2.058.177	2.728.408	3.757.889	7.771.131	14.223.961
Gayrisafi katma değer (bin TL)	15.841.267	18.595.255	21.729.670	31.490.557		
GSYİH (bin dolar)	3.749.020	3.640.616	3.490.592	3.955.318	4.469.365	5.342.630
Kişi başına gayrisafi yurt içi hasıla (dolar)	10.459	10.075	9.648	10.865	12.150	14.314
S	11	8	8	8	7	9
Kişi başına tarım gayrisafi yurt içi hasıla (dolar)	1.077	1.126	1.116	1.130	1.353	1.422
S	24	21	22	14	21	26
Kişi başına sanayi gayrisafi yurt içi hasıla (dolar)	4.724	4.405	4.019	5.065	5.799	6.225
S	6	6	6	6	5	5
Kişi başına hizmetler gayrisafi yurt içi hasıla (dolar)	3.576	3.541	3.441	3.520	3.724	5.044
S	30	27	23	24	22	20
Kişi başına vergi - sübvansiyon gayrisafi yurt içi hasıla (dolar)	1.082	1.003	1.071	1.149	1.275	1.622
S	11	8	8	8	7	9
Cari fiyatlarla gayrisafi yurtiçi hasıla (2009 bazlı) (yüzde)	100	100	100	100	100	100
Tarım (yüzde)	11,48	12,41	13,02	11,63	12,44	11,21
Sanayi (yüzde)	50,38	48,56	46,86	52,14	53,32	49,05
Hizmetler (yüzde)	38,14	39,03	40,12	36,23	34,24	39,74
Gayrisafi yurtiçi hasıla (alıcı fiyatlarıyla) (bin TL)	8.330.797	8.557.335	8.931.439	9.907.509	9.806.608	10.105.893
A Tarım, ormancılık ve balıkçılık	900.023	930.391	997.953	1.042.339	969.778	917.108
BCDEF Sanayi	3.562.370	3.610.964	3.576.294	4.143.483	3.871.601	3.842.610
Hizmetler	2.943.526	3.071.841	3.297.598	3.638.957	3.871.837	4.166.307
Vergi - sübvansiyon	924.878	944.139	1.059.594	1.082.729	1.093.392	1.179.867
Büyüme (alıcı fiyatlarıyla gayrisafi yurtiçi hasıladaki değişim (yüzde))	5,34	2,72	4,37	10,93	-1,02	3,05
S	16	26	47	22	67	56
A Tarım, ormancılık ve balıkçılık	5,17	3,37	7,26	4,45	-6,96	-5,43
S	35	35	34	16	57	68
BCDEF Sanayi	6,86	1,36	-0,96	15,86	-6,56	-0,75
S	14	25	59	32	57	55
Hizmetler	4,12	4,36	7,35	10,35	6,40	7,61
S	42	21	5	39	47	22
İllerin Türkiye GSYH büyümesine katkısı, zincirlenmiş hacim endeksiyle	0,02	0,01	0,02	0,05	-0,01	0,01
S	21	22	34	26	68	50

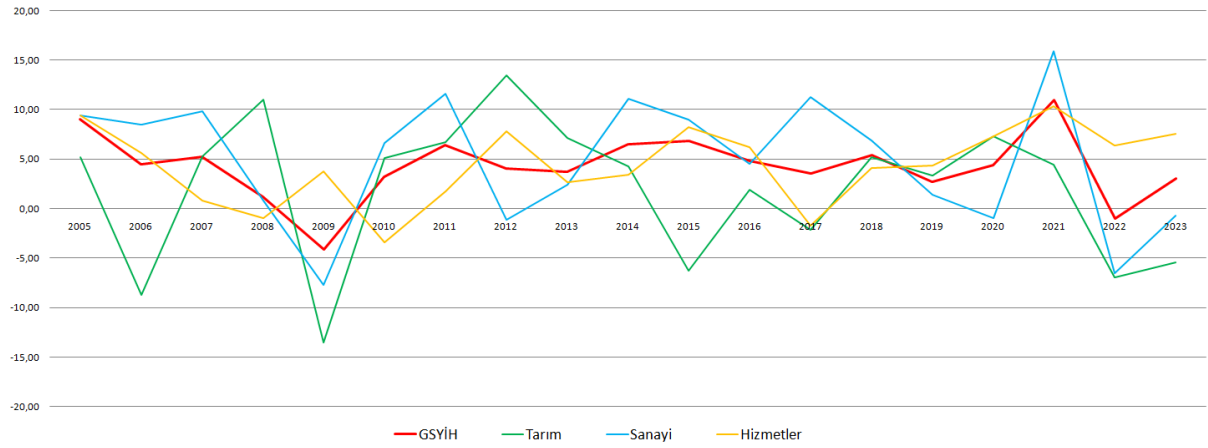
Kaynak: Türkiye İstatistik Kurumu (www.tuik.gov.tr)

Gayri Safi Yurtiçi Hasıla 2004 - 2023

Bin dolar

**Gayri Safi Yurtiçi Hasıladaki Değişim, 2005 - 2023**

Yüzde

**Kişi Başına Gayri Safi Yurtiçi Hasıla, 1990 - 2023**

Dolar



Kaynak: İl Planlama ve Koordinasyon Müdürlüğü

**Cari Fiyatlarla Bölgesel Katma Değer – İktisadi Faaliyet Kollarına Göre Temel Fiyatlarla
TR 21 (Tekirdağ, Edirne, Kırklareli)**

A: Değer (Bin TL), B: Oran (yüzde)

		2005	2006	2007	2008	2009	2010	2011
Gayri safi katma değer	A	14.851.456	17.679.847	19.869.898	23.227.726	22.579.113	26.219.460	31.168.871
	B	100,00	100,00	100,00	100,00	100,00	100,00	100,00
Tarım	A	2.215.329	2.218.415	2.323.860	2.679.030	2.509.327	2.918.267	3.037.411
	B	14,92	12,55	11,70	11,53	11,11	11,13	9,75
Sanayi	A	4.883.715	6.007.980	6.975.313	8.268.925	7.973.287	9.699.313	12.186.630
	B	32,88	33,98	35,10	35,60	35,31	36,99	39,10
Hizmetler	A	7.752.412	9.453.452	10.570.725	12.279.771	12.096.499	13.601.880	15.944.830
	B	52,20	53,47	53,20	52,87	53,57	51,88	51,16
Kişi başına gayri safi katma değer (dolar)		7.878	8.625	10.567	12.243	9.699	11.511	12.029

İktisadi Faaliyet Kollarına Göre Gayri Safi Yurtiçi Hasıla

Cari fiyatlarla, milyon TL

	1995	1996	1997	1998	1999	2000	2001
Tarım	6.909.289	13.148.939	30.175.395	57.743.842	77.231.697	117.838.333	140.167.885
a. Çiftçilik ve Hayvancılık	6.002.257	10.234.720	26.648.846	52.424.849	70.759.793	106.927.165	124.889.374
b. Ormancılık	775.042	2.643.547	3.175.896	4.575.166	5.421.909	9.281.190	13.413.339
c. Balıkçılık	131.990	270.672	350.653	743.826	1.049.996	1.629.978	1.865.172
Sanayi	30.327.678	57.889.909	107.161.527	183.855.880	268.919.337	472.334.522	844.025.516
a. Madencilik ve Taşocakçılığı	1.452.666	3.820.202	5.070.273	5.846.979	7.507.464	11.532.899	12.476.789
b. İmalat Sanayi	17.556.058	32.457.913	63.594.461	105.244.049	149.655.788	250.672.900	392.143.097
c. Elektrik, Gaz, Su	11.318.954	21.611.794	38.496.793	72.764.853	111.756.085	210.128.723	439.405.630
İnşaat Sanayi	2.706.248	6.821.511	11.113.467	19.232.353	25.526.047	27.521.515	39.856.181
Ticaret	5.848.968	10.474.967	19.963.645	34.748.136	49.618.333	81.701.450	119.617.675
a. Toptan ve Perakende Ticaret	5.112.675	9.136.115	17.109.616	29.533.929	42.103.202	70.407.599	101.499.956
b. Otel, Lokanta Hizmetleri	736.293	1.338.852	2.854.029	5.214.207	7.515.131	11.293.851	18.117.719
Ulaştırma ve Haberleşme	4.291.360	7.601.760	18.093.160	34.484.018	57.567.198	82.153.404	127.821.549
Mali Kuruluşlar	740.655	1.669.735	3.266.560	6.677.864	8.524.216	9.429.857	10.837.797
Konut Sahipliği	1.011.210	1.672.502	3.292.906	6.559.284	10.627.490	21.397.406	32.963.184
Serbest Meslek ve Hizmetler	840.318	1.553.893	2.894.892	5.052.809	7.231.452	12.362.110	17.328.654
(-) İzafi Banka Hizmetleri	608.899	1.114.216	2.886.400	4.652.901	6.431.686	6.117.777	13.597.658
Sektörler Toplamı (1-9)	52.066.826	99.719.000	193.075.152	343.701.286	498.814.084	818.620.820	1.319.020.783
Devlet Hizmetleri	3.415.266	6.916.723	14.613.876	27.885.891	44.425.266	58.149.574	83.508.851
Kar Amacı Olmayan Özel Hizmet Kurumları	7.748	12.513	20.981	41.564	111.933	191.648	351.537
Toplam (10-12)	55.489.840	106.648.236	207.710.009	371.628.742	543.351.283	876.962.042	1.402.881.171
İthalat Vergisi	2.022.582	2.794.756	5.567.958	8.172.179	10.813.504	22.910.755	28.412.939
Alıcı Fiyatlarıyla GSYİH (13+14)	57.512.422	109.442.992	213.277.967	379.800.921	554.164.787	899.872.797	1.431.294.110

Mevcut yılda Milyon TL kısaltması ile verilen bilgiler Türk Lirasından altı sıfır atıldığından TL olarak gösterilmiştir.

Kaynak: Türkiye İstatistik Kurumu, İllere Göre Gayri Safi Yurtiçi Hasıla

Gayri Safi Yurtiçi Hasıla

Cari fiyatlarla, bin TL

	2004	2005
GSYH (cari fiyatlarla bin TL)	3.206.453	3.742.543
Sektörler toplamı	2.806.150	3.272.755
A Tarım, ormancılık ve balıkçılık	496.913	555.528
BCDEF Sanayi	1.147.529	1.337.410
BCDE Sanayi	1.037.942	1.224.790
C İmalat sanayi	851.544	1.006.326
F İnşaat	109.586	112.621
GHIJKLMNQRST Hizmetler	1.161.709	1.379.818
GHI Hizmetler	537.673	643.181
J Bilgi ve iletişim	15.696	19.819
K Finans ve sigorta faaliyetleri	43.660	50.848
L Gayrimenkul faaliyetleri	230.574	286.293
MN Mesleki, idari ve destek hizmet faaliyetleri	40.870	50.460
OPQ Kamu yönetimi, eğitim, insan sağlığı ve sosyal hizmet faaliyetleri	268.398	301.582
RST Diğer hizmet faaliyetleri	24.837	27.634
Vergi-Sübvansiyon	400.303	469.788

Kaynak: Türkiye İstatistik Kurumu (www.tuik.gov.tr)

Gayri Safi Yurtiçi Hasıla

Cari fiyatlarla, bin TL

	2006	2007	2008	2009	2010	2011
GSYH (cari fiyatlarla bin TL)	4.254.947	4.730.544	5.357.672	5.414.952	6.026.552	6.911.641
Sektörler toplamı	3.725.733	4.196.566	4.774.522	4.833.252	5.303.450	6.086.229
A Tarım, ormancılık ve balıkçılık	515.810	594.985	710.595	643.746	805.306	916.124
BCDEF Sanayi	1.557.210	1.796.284	2.042.240	1.968.340	2.234.315	2.703.126
BCDE Sanayi	1.385.599	1.577.937	1.802.101	1.776.717	2.028.766	2.430.223
C İmalat sanayi	1.129.169	1.272.627	1.393.071	1.374.228	1.486.352	1.808.130
F İnşaat	171.611	218.347	240.139	191.623	205.548	272.902
GHIJKLMNQRST Hizmetler	1.652.713	1.805.297	2.021.687	2.221.166	2.263.830	2.466.979
GHI Hizmetler	773.387	879.558	978.099	944.873	885.954	926.047
J Bilgi ve iletişim	20.738	34.127	24.692	25.430	21.163	23.394
K Finans ve sigorta faaliyetleri	49.903	57.809	71.745	99.671	89.318	96.687
L Gayrimenkul faaliyetleri	347.826	312.750	351.045	501.463	539.574	580.252
MN Mesleki, idari ve destek hizmet faaliyetleri	73.106	77.248	91.440	95.761	104.041	126.123
OPQ Kamu yönetimi, eğitim, insan sağlığı ve sosyal hizmet faaliyetleri	353.720	404.169	458.070	511.043	575.812	653.312
RST Diğer hizmet faaliyetleri	34.034	39.635	46.597	42.925	47.967	61.164
Vergi-Sübvansiyon	529.214	533.978	583.150	581.700	723.102	825.412

Kaynak: Türkiye İstatistik Kurumu (www.tuik.gov.tr)

Gayri Safi Yurtiçi Hasıla

Cari fiyatlarla, bin TL

	2012	2013	2014	2015	2016	2017
GSYH (cari fiyatlarla bin TL)	7.652.819	8.397.917	9.647.612	11.083.452	12.427.992	14.232.767
Sektörler toplamı	6.761.183	7.364.483	8.538.312	9.773.202	10.962.931	12.625.435
A Tarım, ormancılık ve balıkçılık	1.085.483	1.135.003	1.307.076	1.339.534	1.397.084	1.531.403
BCDEF Sanayi	2.807.580	3.115.624	3.772.542	4.397.399	4.880.824	6.042.451
BCDE Sanayi	2.492.808	2.702.619	3.259.210	3.723.226	4.102.035	5.027.578
C İmalat sanayi	1.856.508	2.258.699	2.868.313	3.339.317	3.747.479	4.526.017
F İnşaat	314.773	413.006	513.332	674.173	778.788	1.014.873
GHIJKLMNQRST Hizmetler	2.868.120	3.113.855	3.458.695	4.036.269	4.685.023	5.051.581
GHI Hizmetler	1.149.676	1.222.699	1.347.334	1.708.594	1.956.358	2.080.698
J Bilgi ve iletişim	22.400	23.539	25.012	29.621	34.503	41.660
K Finans ve sigorta faaliyetleri	118.419	126.296	134.859	174.129	214.126	257.496
L Gayrimenkul faaliyetleri	620.594	671.694	725.512	779.382	870.284	920.780
MN Mesleki, idari ve destek hizmet faaliyetleri	147.169	164.105	191.625	222.150	295.129	314.515
OPQ Kamu yönetimi, eğitim, insan sağlığı ve sosyal hizmet faaliyetleri	744.995	830.792	948.286	1.039.180	1.215.716	1.331.629
RST Diğer hizmet faaliyetleri	64.866	74.730	86.067	83.213	98.906	104.803
Vergi-Sübvansiyon	891.636	1.033.434	1.109.300	1.310.250	1.465.061	1.607.332

Kaynak: Türkiye İstatistik Kurumu (www.tuik.gov.tr)

Gayri Safi Yurtiçi Hasıla

Cari fiyatlarla, bin TL

	2018	2019	2020	2021	2022	2023
GSYH (cari fiyatlarla bin TL)	17.676.051	20.673.768	24.573.260	35.523.559	74.069.386	125.506.903
Sektörler toplamı	15.847.077	18.615.591	21.844.853	31.765.669	66.298.255	111.282.942
A Tarım, ormancılık ve balıkçılık	1.819.931	2.310.716	2.843.575	3.694.133	8.246.452	12.469.783
BCDEF Sanayi	7.983.492	9.038.927	10.236.766	16.561.845	35.350.852	54.586.542
BCDE Sanayi	6.652.359	7.448.209	8.521.034	14.022.724	31.076.504	46.594.047
C İmalat sanayi	5.790.345	6.397.977	7.399.861	12.057.920	25.806.941	38.753.694
F İnşaat	1.331.134	1.590.717	1.715.732	2.539.121	4.274.348	7.992.495
GHIJKLMNQRST Hizmetler	6.043.654	7.265.948	8.764.511	11.509.691	22.700.951	44.226.617
GHI Hizmetler	2.504.213	2.985.883	3.651.668	5.205.651	11.428.200	22.001.555
J Bilgi ve iletişim	50.858	50.267	61.596	87.792	126.100	219.293
K Finans ve sigorta faaliyetleri	257.560	294.375	410.899	427.752	1.061.125	1.578.465
L Gayrimenkul faaliyetleri	1.032.416	1.158.258	1.297.024	1.488.336	2.211.303	4.246.237
MN Mesleki, idari ve destek hizmet faaliyetleri	339.865	400.332	471.264	663.287	1.287.926	2.761.860
OPQ Kamu yönetimi, eğitim, insan sağlığı ve sosyal hizmet faaliyetleri	1.717.753	2.216.009	2.707.569	3.442.460	6.220.591	12.695.181
RST Diğer hizmet faaliyetleri	140.990	160.823	164.491	194.413	365.705	724.026
Vergi-Sübvansiyon	1.828.973	2.058.177	2.728.408	3.757.889	7.771.131	14.223.961

Kaynak: Türkiye İstatistik Kurumu (www.tuik.gov.tr)

Eşdeğer Hanehalkı Kullanılabilir Fert Gelirinin Dağılımı, Gini Katsayısı ve P80/P20 Oranı
TR 21 (Tekirdağ, Edirne, Kırklareli)

P: Türkiye içindeki payı (yüzde), S: 26 bölge içindeki sırası, D: bir önceki yıla göre değişim (yüzde), T: Türkiye

	2013	2014	2015
Eşdeğer hanehalkı kullanılabilir fert gelirine göre yoksul sayıları ve yoksulluk oranları (Medyan gelirin % 50'sine göre)			
Yoksulluk sınırı (TL)	6.804	7.371	9.407
Yoksul sayısı (bin kişi)	148	159	231
Yoksulluk oranı (yüzde)	9,40	9,90	14,20
S	17	16	3
Eşdeğer hanehalkı kullanılabilir fert gelirine göre yoksul sayıları ve yoksulluk oranları (Medyan gelirin %60'ına göre)			
Yoksulluk sınırı (TL)	8.164	8.845	11.288
Yoksul sayısı (bin kişi)	254	282	366
Yoksulluk oranı (yüzde)	16,06	17,60	22,60
Eşdeğer hanehalkı kullanılabilir fert gelirine göre gini katsayısı			
S	25	20	13
Hanehalkı kullanılabilir gelire göre gini katsayısı			
S	0,344	0,348	0,369
Eşdeğer hanehalkı kullanılabilir fert gelirine göre P80 / P20 oranı (yüzde)			
S	24	20	10
Hanehalkı kullanılabilir gelire göre P80 / P20 oranı (yüzde)			
S	5,911	6,116	6,716
Yıllık eşdeğer hanehalkı fert gelirlerinin dağılımı			
Ortalama fert geliri (TL)			
İlk % 20	15.869	17.497	22.699
İkinci % 20	6.701	6.732	7.901
Üçüncü % 20	10.221	10.927	13.205
Dördüncü % 20	13.612	14.815	18.696
Son % 20	17.568	19.554	25.190
Medyan fert geliri (TL)			
İlk % 20	31.255	35.518	48.543
İkinci % 20	13.607	14.741	18.813
Üçüncü % 20	6.873	7.408	8.379
Dördüncü % 20	10.319	10.829	13.090
Son % 20	13.607	14.741	18.819
Fert gelirinin dağılımı (yüzde)			
İlk % 20	17.283	19.306	24.890
İkinci % 20	25.852	27.509	40.492
Üçüncü % 20	100,00	100,00	100,00
Dördüncü % 20	8,45	7,74	6,99
Son % 20	12,85	12,41	11,66
Fert gelirinin dağılımı (yüzde)			
İlk % 20	17,43	17,00	16,45
İkinci % 20	21,75	22,29	22,07
Üçüncü % 20	39,52	40,55	42,83

Not: Gelir referans dönemleri mevcut takvim yılıdır.

Ortalama gelir, gelirlerin toplamlarının örneklem büyüklüğüne bölünmesi ile elde edilen değerdir.

Gelirler küçükten büyüğe sıralandığında ortaya düşen değer medyan geliri ifade etmektedir.

Fertler eşdeğer hanehalkı kullanılabilir gelirlerine göre küçükten büyüğe doğru sıralanarak 5 gruba ayrıldığında; "İlk yüzde 20'lik grup" geliri en düşük olan grubu, "Son yüzde 20'lik grup" ise geliri en yüksek olan grubu tanımlamaktadır.

Gini katsayısı "0 ile 1" arasında değişir. Bir toplumda, gelir adaletli olarak paylaşılmışsa, gini katsayısı "0" a eşit, toplumdaki gelirleri yalnız bir kişi almışsa, gini katsayısı "1" e eşit olmaktadır.

P80/P20 oranı, geliri daha yüksek olan son yüzde 20'lik grubun, geliri düşük olan ilk yüzde 20'lik gruba göre toplam gelirden kaç kat daha fazla pay aldığı göstermektedir.

Kaynak: Türkiye İstatistik Kurumu (www.tuik.gov.tr)

Eşdeğer Hanehalkı Kullanılabilir Fert Gelirinin Dağılımı, Gini Katsayısı ve P80/P20 Oranı
TR 21 (Tekirdağ, Edirne, Kırklareli)

P: Türkiye içindeki payı (yüzde), S: 26 bölge içindeki sırası, D: bir önceki yıla göre değişim (yüzde), T: Türkiye

	2016	2017	2018	2019	2020	2021	2022
Eşdeğer hanehalkı kullanılabilir fert gelirine göre yoksul sayıları ve yoksulluk oranları (Medyan gelirin %50'sine göre)							
Yoksulluk sınırı (TL)	. 10.132	11.187	13.012	14.876	17.237	21.962	41.250
Yoksul sayısı (bin kişi)	. 190	231	234	190	224	226	239
Yoksulluk oranı (yüzde)	. 11,30	13,50	13,30	10,50	12,17	12,15	12,15
	S 6	1	3	15	8	6	5
Eşdeğer hanehalkı kullanılabilir fert gelirine göre yoksul sayıları ve yoksulluk oranları (Medyan gelirin %60'ına göre)							
Yoksulluk sınırı (TL)	. 12.158	13.424	15.614	17.852	20.684	26.354	49.500
Yoksul sayısı (bin kişi)	. 305	345	331	356	353	337	363
Yoksulluk oranı (yüzde)	. 18,20	20,10	18,80	19,80	19,19	18,09	18,45
Eşdeğer hanehalkı kullanılabilir fert gelirine göre gini katsayısı							
	. 0,369	0,401	0,358	0,335	0,356	0,358	0,373
	S 8	3	7	21	13	16	15
Hanehalkı kullanılabilir gelire göre gini katsayısı							
	. 0,393	0,420	0,380	0,353	0,374	0,379	0,397
Eşdeğer hanehalkı kullanılabilir fert gelirine göre P80 / P20 oranı (yüzde)							
	. 6,269	7,244	6,226	5,497	5,999	6,033	6,148
	S 5	2	7	21	13	14	15
Hanehalkı kullanılabilir gelire göre P80 / P20 oranı (yüzde)							
	. 7,091	8,230	6,941	6,315	6,746	6,853	7,742
Yıllık eşdeğer hanehalkı fert gelirlerinin dağılımı							
Ortalama fert geliri (TL)	26.213	29.952	32.305	35.235	42.528	55.740	107.583
İlk % 20	9.326	9.688	11.205	13.218	15.304	20.082	38.776
İkinci % 20	15.247	16.233	19.442	22.060	25.531	33.159	61.415
Üçüncü % 20	20.392	22.226	26.099	29.777	34.239	44.376	83.154
Dördüncü % 20	27.632	31.036	34.904	38.250	45.626	59.738	112.486
Son % 20	58.674	70.773	69.900	73.112	91.995	121.651	243.093
Medyan fert geliri (TL)	20.263	22.373	26.023	29.753	34.473	43.924	82.499
İlk % 20	9.608	10.309	11.740	14.818	16.024	21.072	38.992
İkinci % 20	15.081	16.176	19.332	22.260	25.536	33.032	61.111
Üçüncü % 20	20.263	22.373	26.023	29.753	34.473	44.149	82.847
Dördüncü % 20	27.234	31.250	34.245	38.240	45.253	59.043	111.274
Son % 20	45.212	51.228	54.976	60.519	74.202	96.092	182.545
Fert gelirinin dağılımı (yüzde)	100,00	100,00	100,00	100,00	100,00	100,00	100,00
İlk % 20	7,11	6,50	6,95	7,52	7,21	7,21	7,34
İkinci % 20	11,68	10,78	12,04	12,58	11,99	11,93	11,25
Üçüncü % 20	15,64	14,91	16,11	16,86	16,13	15,93	15,57
Dördüncü % 20	21,03	20,70	21,66	21,68	21,42	21,43	20,73
Son % 20	44,55	47,11	43,25	41,36	43,25	43,51	45,11

Not: Gelir referans dönemleri mevcut takvim yılıdır.

Ortalama gelir, gelirlerin toplamlarının örneklem büyüklüğüne bölünmesi ile elde edilen değerdir

Gelirler küçükten büyüğe sıralandığında ortaya düşen değer medyan geliri ifade etmektedir.

Fertler eşdeğer hanehalkı kullanılabilir gelirlerine göre küçükten büyüğe doğru sıralanarak 5 gruba ayrıldığında; "İlk yüzde 20'lik grup" geliri en düşük olan grubu, "Son yüzde 20'lik grup" ise geliri en yüksek olan grubu tanımlamaktadır.

Gini katsayısı "0 ile 1" arasında değişir. Bir toplumdaki gelir adaletli olarak paylaşılmışsa, gini katsayısı "0" a eşit, toplumdaki gelirleri yalnız bir kişi almışsa, gini katsayısı "1" e eşit olmaktadır.

P80/P20 oranı, geliri daha yüksek olan son yüzde 20'lik grubun, geliri düşük olan ilk yüzde 20'lik gruba göre toplam gelirden kaç kat daha fazla pay aldığı göstermektedir.

Kaynak: Türkiye İstatistik Kurumu (www.tuik.gov.tr)

Harcama Türlerine Göre Hanehalkı Tüketim Harcamasının Dağılımı**TR 21 (Tekirdağ, Edirne, Kırklareli)**

Yüzde

	2005	2006	2007	2008	2009	2010
Toplam	99,9	100,1	100,0	100,0	100,0	100,0
Gıda ve Alkolsüz İçecekler	23,70	22,30	20,60	21,00	21,60	22,90
Alkollü İçecekler ve Tütün	4,90	4,70	4,50	4,40	4,70	5,10
Giyim ve Ayakkabı	6,20	6,40	6,00	5,50	5,10	5,00
Konut, Su, Elektrik, Gaz ve Diğer Yakıtlar	25,40	23,90	25,80	27,10	27,90	27,40
Mobilya, Ev Aletleri ve Ev Bakımı	5,50	6,50	6,20	6,20	5,60	6,60
Sağlık	2,80	2,50	2,60	2,80	3,20	3,30
Ulaştırma	11,20	13,60	13,80	13,30	12,60	12,40
Haberleşme	4,10	3,90	4,10	4,40	4,50	4,20
Eğlence ve Kültür	2,70	2,70	2,80	2,70	2,50	2,20
Eğitim Hizmetleri	2,20	1,70	2,30	2,00	1,70	0,80
Lokantalar, Yemek Hizmetleri ve Oteller	6,20	6,20	5,80	5,90	6,40	6,50
Çeşitli Mal ve Hizmetler	5,00	5,70	5,50	4,70	4,20	3,60

Kaynak: Türkiye İstatistik Kurumu (www.tuik.gov.tr / Bölgesel İstatistikler)

Harcama Türlerine Göre Hanehalkı Tüketim Harcamasının Dağılımı**TR 21 (Tekirdağ, Edirne, Kırklareli)**

Yüzde

	2011	2012	2013	2014	2015	2016	2017	2018	2019
Toplam	99,9	100,1	100,1	100,0	100,1	100,0	100,1	100,0	99,9
Gıda ve Alkolsüz İçecekler	20,80	19,90	19,40	19,50	20,30	19,70	19,50	18,30	19,30
Alkollü İçecekler ve Tütün	5,40	5,60	5,70	5,20	5,00	5,10	5,50	5,50	5,10
Giyim ve Ayakkabı	4,80	4,80	5,10	5,20	5,30	5,00	4,60	4,60	4,40
Konut, Su, Elektrik, Gaz ve Diğer Yakıtlar	25,70	23,80	23,20	24,10	25,30	25,20	24,00	22,20	21,80
Mobilya, Ev Aletleri ve Ev Bakımı	6,70	6,70	6,20	6,20	6,10	6,70	7,40	7,90	7,90
Sağlık	2,10	2,00	1,80	1,80	1,80	2,00	2,10	2,20	2,30
Ulaştırma	16,50	18,80	19,50	18,60	16,60	16,30	17,80	21,00	21,20
Haberleşme	4,30	4,50	4,70	4,20	4,40	4,10	3,90	3,50	3,80
Eğlence ve Kültür	2,40	2,80	3,10	3,50	3,30	3,20	2,80	2,70	2,50
Eğitim Hizmetleri	0,90	1,20	1,40	1,90	1,70	1,60	1,30	1,20	1,20
Lokantalar, Yemek Hizmetleri ve Oteller	6,50	6,60	6,60	6,60	6,60	7,00	7,10	7,10	6,80
Çeşitli Mal ve Hizmetler	3,80	3,40	3,40	3,20	3,70	4,10	4,10	3,80	3,60

Kaynak: Türkiye İstatistik Kurumu (www.tuik.gov.tr / Bölgesel İstatistikler)

Seçilmiş Ekonomik Yapı Göstergeleri

K: Kaynak, A: TR21'in 26 bölge içerisindeki sırası, B: İllerin 81 İl içerisindeki sırası

	K	Yıl	Türkiye	TR21	A	Tekirdağ	B	Edirne	B	Kırklareli	B
Gayri safi yurtiçi hasıla (bin TL)	1	2023	26.545.721.797	694.013.878	10	463.845.454	11	104.661.522	42	125.506.903	34
	1	2022	15.011.775.979	421.082.669	10	285.930.395	11	61.082.888	37	74.069.386	32
	1	2021	7.256.141.737	210.733.097	10	146.504.155	9	28.705.383	42	35.523.559	32
	1	2020	5.048.567.945	136.041.290	10	90.474.235	11	20.993.795	39	24.573.260	37
	1	2019	4.317.809.824	112.458.991	10	73.169.653	11	18.615.570	38	20.673.768	36
	1	2018	3.761.165.557	97.158.164	10	64.122.209	12	15.359.905	39	17.676.051	36
	1	2017	3.133.704.267	79.123.200	11	52.032.178	11	12.858.254	40	14.232.767	37
	1	2016	2.626.559.710	65.095.559	11	41.610.605	12	11.056.962	40	12.427.992	36
Gayri safi yurtiçi hasılanın Türkiye içindeki payı (yüzde)	1	2023	100	2,61		1,75		0,39		0,47	
	1	2022	100	2,81		1,90		0,41		0,49	
	1	2021	100	2,90		2,02		0,40		0,49	
	1	2020	100	2,69		1,79		0,42		0,49	
	1	2019	100	2,60		1,69		0,43		0,48	
	1	2018	100	2,58		1,70		0,41		0,47	
	1	2017	100	2,52		1,66		0,41		0,45	
	1	2016	100	2,48		1,58		0,42		0,47	
Gayri safi yurtiçi hasıla (bin dolar)	1	2023	1.130.009.227	29.543.069		19.745.164		4.455.275		5.342.630	
	1	2022	905.814.254	25.408.232		17.253.110		3.685.756		4.469.365	
	1	2021	807.924.302	23.463.763		16.312.287		3.196.158		3.955.318	
	1	2020	717.141.002	19.324.448		12.851.720		2.982.135		3.490.592	
	1	2019	760.359.069	19.803.840		12.885.053		3.278.171		3.640.616	
	1	2018	797.728.302	20.606.861		13.600.066		3.257.775		3.749.020	
	1	2017	859.055.281	21.690.369		14.263.796		3.524.886		3.901.687	
	1	2016	869.240.574	21.542.895		13.770.723		3.659.220		4.112.952	
Gayri safi yurtiçi hasıla I tarım (bin TL)	1	2023	1.635.078.558	44.236.825	17	12.739.512	46	19.027.530	30	12.469.783	47
	1	2022	972.301.593	32.984.520	14	11.549.526	31	13.188.542	24	8.246.452	41
	1	2021	401.536.982	15.027.074	13	5.611.495	24	5.721.445	22	3.694.133	39
	1	2020	336.736.520	10.803.734	15	3.725.627	35	4.234.532	26	2.843.575	44
	1	2019	276.415.863	8.987.798	15	2.823.083	34	3.853.999	22	2.310.716	45
	1	2018	217.832.444	6.930.503	15	2.427.370	33	2.683.201	30	1.819.931	47
	1	2017	189.232.800	6.082.390	15	2.255.827	30	2.295.160	27	1.531.403	45
	1	2016	161.330.969	5.189.589	15	1.917.625	32	1.874.880	33	1.397.084	44
Gayri safi yurtiçi hasıla I sanayi (bin TL)	1	2023	7.533.052.914	326.652.432	6	251.020.358	6	21.045.532	47	54.586.542	25
	1	2022	4.697.750.266	215.531.424	6	166.095.157	6	14.085.414	47	35.350.852	25
	1	2021	2.259.040.147	109.680.504	6	87.009.776	6	6.108.882	50	16.561.845	27
	1	2020	1.414.899.865	62.834.724	7	48.756.222	6	3.841.735	49	10.236.766	26
	1	2019	1.180.130.950	51.642.503	6	39.491.351	6	3.112.224	52	9.038.927	23
	1	2018	1.107.234.391	46.165.589	7	35.344.069	6	2.838.028	51	7.983.492	26
	1	2017	912.901.992	35.927.159	6	27.443.978	6	2.440.730	51	6.042.451	26
	1	2016	737.615.707	28.132.885	6	21.074.868	6	2.177.193	47	4.880.824	26
Gayri safi yurtiçi hasıla I hizmetler (bin TL)	1	2023	14.369.107.865	244.470.569	16	147.517.003	15	52.726.950	37	44.226.617	44
	1	2022	7.766.734.934	128.388.032	17	78.286.777	15	27.400.304	37	22.700.951	44
	1	2021	3.827.967.582	63.732.943	17	38.384.820	16	13.838.433	39	11.509.691	44
	1	2020	2.736.381.140	47.297.954	17	27.946.890	17	10.586.553	39	8.764.511	46
	1	2019	2.431.403.496	40.632.836	17	23.570.815	18	9.796.074	39	7.265.948	49
	1	2018	2.046.924.015	34.008.939	17	19.715.927	17	8.249.358	39	6.043.654	49
	1	2017	1.677.674.570	28.178.124	17	16.456.285	17	6.670.258	39	5.051.581	49
	1	2016	1.417.983.749	24.099.361	18	13.712.889	18	5.701.450	40	4.685.023	45
Gayri safi yurtiçi hasıla I vergi - sübvansiyon (bin TL)	1	2023	3.008.482.459	78.654.052		52.568.580		11.861.510		14.223.961	
	1	2022	1.574.989.184	44.178.693		29.998.934		6.408.628		7.771.131	
	1	2021	767.597.025	22.292.577		15.498.065		3.036.623		3.757.889	
	1	2020	560.550.420	15.104.878		10.045.496		2.330.974		2.728.408	
	1	2019	429.859.515	11.195.854		7.284.404		1.853.273		2.058.177	
	1	2018	389.174.707	10.053.134		6.634.843		1.589.318		1.828.973	
	1	2017	353.894.906	8.935.526		5.876.088		1.452.106		1.607.332	
	1	2016	309.629.285	7.673.723		4.905.223		1.303.439		1.465.061	

1 Türkiye İstatistik Kurumu (<https://data.tuik.gov.tr/Kategori/GetKategori?p=ulusal-hesaplar-113&dil=1>)

Seçilmiş Ekonomik Yapı Göstergeleri

K: Kaynak, A: TR21'in 26 bölge içerisindeki sırası, B: İllerin 81 il içerisindeki sırası

	K	Yıl	Türkiye	TR21	A	Tekirdağ	B	Edirne	B	Kırklareli	B
Gayri safi yurtiçi hasıla I BCDE Sanayi (bin TL)	1	2023	6.074.619.548	298.155.693		234.015.992		17.545.654		46.594.047	
	1	2022	3.964.834.337	199.624.462		156.784.254		11.763.703		31.076.504	
	1	2021	1.891.987.439	101.368.933		82.335.922		5.010.287		14.022.724	
	1	2020	1.150.140.150	57.099.457		45.482.996		3.095.427		8.521.034	
	1	2019	946.787.800	47.088.152		37.080.358		2.559.585		7.448.209	
	1	2018	837.563.628	41.331.639		32.447.811		2.231.469		6.652.359	
	1	2017	646.827.256	31.537.717		24.658.519		1.851.621		5.027.578	
	1	2016	514.901.924	24.384.952		18.738.438		1.544.479		4.102.035	
Gayri safi yurtiçi hasıla I C İmalat sanayi (bin TL)	1	2023	5.188.788.307	271.016.073		218.924.305		13.338.075		38.753.694	
	1	2022	3.318.900.769	178.335.432		143.846.135		8.682.356		25.806.941	
	1	2021	1.613.624.455	93.151.434		76.773.313		4.320.201		12.057.920	
	1	2020	966.255.153	52.141.607		42.142.465		2.599.280		7.399.861	
	1	2019	793.504.138	42.634.216		34.111.101		2.125.138		6.397.977	
	1	2018	715.797.480	37.875.953		30.211.020		1.874.588		5.790.345	
	1	2017	551.275.960	28.732.415		22.628.780		1.577.619		4.526.017	
	1	2016	435.889.611	21.771.440		16.705.358		1.318.603		3.747.479	
Gayri safi yurtiçi hasıla I F İnşaat (bin TL)	1	2023	1.458.433.366	28.496.739		17.004.366		3.499.879		7.992.495	
	1	2022	732.915.929	15.906.963		9.310.903		2.321.711		4.274.348	
	1	2021	367.052.709	8.311.570		4.673.854		1.098.595		2.539.121	
	1	2020	264.759.715	5.735.267		3.273.227		746.309		1.715.732	
	1	2019	233.343.150	4.554.351		2.410.994		552.639		1.590.717	
	1	2018	267.689.589	4.833.951		2.896.258		606.559		1.331.134	
	1	2017	266.074.737	4.389.442		2.785.459		589.109		1.014.873	
	1	2016	222.713.783	3.747.934		2.336.430		632.715		778.788	
Gayri safi yurtiçi hasıla I tarım (bin dolar)	1	2023	69.602.698	1.883.091		542.301		809.972		530.819	
	1	2022	58.668.917	1.990.294		696.901		795.800		497.593	
	1	2021	44.708.538	1.673.167		624.804		637.046		411.318	
	1	2020	47.832.884	1.534.653		529.219		601.509		403.925	
	1	2019	48.676.370	1.582.736		497.140		678.683		406.913	
	1	2018	46.201.398	1.469.932		514.836		569.096		386.000	
	1	2017	51.875.168	1.667.391		618.399		629.182		419.810	
	1	2016	53.391.295	1.717.456		634.624		620.478		462.355	
Gayri safi yurtiçi hasıla I sanayi (bin dolar)	1	2023	320.670.101	13.905.075		10.685.538		895.875		2.323.662	
	1	2022	283.463.406	13.005.219		10.022.223		849.917		2.133.079	
	1	2021	251.529.463	12.212.212		9.687.974		680.184		1.844.054	
	1	2020	200.984.263	8.925.572		6.925.743		545.712		1.454.116	
	1	2019	207.819.081	9.094.158		6.954.361		548.058		1.591.740	
	1	2018	234.840.024	9.791.538		7.496.337		601.935		1.693.267	
	1	2017	250.257.590	9.848.860		7.523.331		669.088		1.656.442	
	1	2016	244.108.481	9.310.371		6.974.572		720.526		1.615.273	
Gayri safi yurtiçi hasıla I hizmetler (bin dolar)	1	2023	611.670.106	10.406.724		6.279.565		2.244.503		1.882.657	
	1	2022	468.646.696	7.746.965		4.723.843		1.653.341		1.369.781	
	1	2021	426.219.353	7.096.250		4.273.901		1.540.820		1.281.529	
	1	2020	388.698.565	6.718.599		3.969.811		1.503.803		1.244.985	
	1	2019	428.166.078	7.155.374		4.150.781		1.725.072		1.279.521	
	1	2018	434.144.468	7.213.161		4.181.670		1.749.656		1.281.835	
	1	2017	459.907.852	7.724.585		4.511.229		1.828.545		1.384.811	
	1	2016	469.271.269	7.975.506		4.538.180		1.886.853		1.550.474	
Gayri safi yurtiçi hasıla I BCDE Sanayi (bin dolar)	1	2023	258.586.909	12.692.014		9.961.689		746.891		1.983.435	
	1	2022	239.239.079	12.045.389		9.460.400		709.825		1.875.164	
	1	2021	210.660.525	11.286.773		9.167.571		557.863		1.561.339	
	1	2020	163.375.569	8.110.887		6.460.787		439.700		1.210.399	
	1	2019	166.727.744	8.292.145		6.529.789		450.739		1.311.617	
	1	2018	177.643.925	8.766.277		6.882.052		473.286		1.410.939	
	1	2017	177.317.425	8.645.565		6.759.741		507.593		1.378.231	
	1	2016	170.402.996	8.070.020		6.201.348		511.134		1.357.538	

1 Türkiye İstatistik Kurumu (<https://data.tuik.gov.tr/Kategori/GetKategori?p=ulusal-hesaplar-113&dil=1>)

Seçilmiş Ekonomik Yapı Göstergeleri

K: Kaynak, A: TR21'in 26 bölge içerisindeki sırası, B: İllerin 81 İl içerisindeki sırası

	K	Yıl	Türkiye	TR21	A	Tekirdağ	B	Edirne	B	Kırklareli	B
Gayri safi yurtiçi hasıla I C İmalat sanayi (bin dolar)	1	2023	220.878.479	11.536.724		9.319.260		567.781		1.649.683	
	1	2022	200.263.288	10.760.804		8.679.711		523.895		1.557.197	
	1	2021	179.666.613	10.371.808		8.548.210		481.026		1.342.571	
	1	2020	137.254.999	7.406.632		5.986.270		369.224		1.051.138	
	1	2019	139.734.748	7.507.814		6.006.908		374.233		1.126.673	
	1	2018	151.817.807	8.033.340		6.407.637		397.593		1.228.109	
	1	2017	151.123.554	7.876.536		6.203.321		432.479		1.240.736	
	1	2016	144.254.453	7.205.098		5.528.515		436.382		1.240.201	
Gayri safi yurtiçi hasıla I F İnşaat (bin dolar)	1	2023	62.083.193	1.213.061		723.849		148.984		340.228	
	1	2022	44.224.327	959.830		561.822		140.093		257.915	
	1	2021	40.868.938	925.439		520.403		122.321		282.715	
	1	2020	37.608.694	814.686		464.957		106.012		243.717	
	1	2019	41.091.337	802.013		424.572		97.319		280.123	
	1	2018	56.775.901	1.025.262		614.285		128.649		282.328	
	1	2017	72.940.165	1.203.296		763.589		161.495		278.211	
	1	2016	73.705.485	1.240.351		773.224		209.392		257.734	
Gayri safi yurtiçi hasıladaki değişim (Yüzde)	1	2023	5,11	0,97		0,56		0,38		3,05	
	1	2022	5,53	0,53		-0,17		6,03		-1,02	
	1	2021	11,44	17,17		20,61		9,61		10,93	
	1	2020	1,94	4,26		5,26		0,25		4,38	
	1	2019	0,78	1,75		1,20		2,69		2,80	
	1	2018	2,98	3,83		3,29		4,23		5,35	
	1	2017	7,50	8,38		10,60		5,59		3,54	
	1	2016	3,32	5,67		7,15		1,37		4,79	
Gayri safi yurtiçi hasıladaki değişim I tarım (yüzde)	1	2023	0,17	-19,51		-35,15		-14,62		-5,43	
	1	2022	1,27	-8,52		-14,12		-4,04		-6,96	
	1	2021	-3,04	13,92		24,34		11,10		4,45	
	1	2020	5,81	4,32		14,29		-4,75		7,26	
	1	2019	3,17	5,09		-6,01		16,30		3,37	
	1	2018	2,13	1,34		-4,09		4,12		5,17	
	1	2017	4,92	4,87		5,36		9,63		-2,18	
	1	2016	-2,59	0,33		1,23		-1,69		1,90	
Gayri safi yurtiçi hasıladaki değişim I sanayi (yüzde)	1	2023	2,72	-1,38		-1,09		-6,24		-0,75	
	1	2022	-0,13	-3,56		-3,72		8,43		-6,56	
	1	2021	13,13	23,31		25,53		16,32		15,86	
	1	2020	0,82	3,53		4,54		4,94		-0,96	
	1	2019	-2,86	-0,53		-1,19		-0,58		1,36	
	1	2018	0,64	3,83		3,51		-0,31		6,86	
	1	2017	9,32	11,66		12,64		2,80		11,25	
	1	2016	4,58	4,31		4,77		-0,34		4,49	
Gayri safi yurtiçi hasıladaki değişim I hizmetler (yüzde)	1	2023	5,24	6,18		5,78		6,32		7,61	
	1	2022	9,57	8,81		9,28		9,74		6,40	
	1	2021	14,50	13,43		15,37		9,71		10,35	
	1	2020	0,22	3,53		4,92		-3,50		7,35	
	1	2019	2,47	3,29		3,84		2,39		4,36	
	1	2018	4,88	4,43		3,47		7,24		4,12	
	1	2017	7,62	6,20		8,86		6,16		-1,68	
	1	2016	3,34	8,49		11,62		3,18		6,22	
Kişi başına gayri safi yurtiçi hasıla (TL)	1	2023	311.109	356.761	5	401.683	4	250.798	25	336.253	9
	1	2022	176.651	220.555	4	253.501	3	147.752	25	201.355	7
	1	2021	86.231	112.618	4	133.522	3	70.024	30	97.579	8
	1	2020	60.546	73.901	4	84.695	4	51.101	26	67.922	8
	1	2019	52.287	61.902	4	70.175	4	45.105	22	57.213	8
	1	2018	46.202	54.420	5	63.007	3	37.537	27	49.312	11
	1	2017	39.019	45.283	4	52.602	4	31.805	29	40.221	11
	1	2016	33.131	38.138	4	43.553	4	27.497	26	35.577	9

1 Türkiye İstatistik Kurumu (<https://data.tuik.gov.tr/Kategori/GetKategori?p=ulusal-hesaplar-113&dil=1>)

Seçilmiş Ekonomik Yapı Göstergeleri

K: Kaynak, A: TR21'in 26 bölge içerisindeki sırası, B: İllerin 81 İl içerisindeki sırası

	K	Yıl	Türkiye	TR21	A	Tekirdağ	B	Edirne	B	Kırklareli	B
Kişi başına gayri safi yurtiçi hasıla (dolar)	1	2023	13.243	15.187	5	17.099	4	10.676	25	14.314	9
	1	2022	10.659	13.308	4	15.296	3	8.915	25	12.150	7
	1	2021	9.601	12.539	4	14.867	3	7.797	30	10.865	8
	1	2020	8.600	10.498	4	12.031	4	7.259	26	9.648	8
	1	2019	9.208	10.901	4	12.358	4	7.943	22	10.075	8
	1	2018	9.799	11.542	5	13.364	3	7.961	27	10.459	11
	1	2017	10.696	12.414	4	14.420	4	8.719	29	11.026	11
	1	2016	10.964	12.622	4	14.414	4	9.100	26	11.774	9
Dolar (TL)	1	2023	23,49	23,49		23,49		23,49		23,49	
	1	2022	16,57	16,57		16,57		16,57		16,57	
	1	2021	8,98	8,98		8,98		8,98		8,98	
	1	2020	7,04	7,04		7,04		7,04		7,04	
	1	2019	5,68	5,68		5,68		5,68		5,68	
	1	2018	4,71	4,71		4,71		4,71		4,71	
	1	2017	3,65	3,65		3,65		3,65		3,65	
	1	2016	3,02	3,02		3,02		3,02		3,02	
Tarım sektörünün gayri safi yurtiçi hasıla içindeki payı (yüzde)	1	2023	6,95	7,19		3,10		20,50		11,21	
	1	2022	7,24	8,75		4,51		24,12		12,44	
	1	2021	6,19	7,97		4,28		22,29		11,63	
	1	2020	7,50	8,93		4,63		22,69		13,02	
	1	2019	7,11	8,88		4,28		22,99		12,41	
	1	2018	6,46	7,96	20	4,22	73	19,49	19	11,48	48
	1	2017	6,81	8,67	19	4,89	72	20,12	18	12,13	48
	1	2016	6,96	9,04		5,22		19,22		12,74	
Sanayi sektörünün gayri safi yurtiçi hasıla içindeki payı (yüzde)	1	2023	32,00	53,08		61,03		22,68		49,05	
	1	2022	34,96	57,18		64,90		25,76		53,32	
	1	2021	34,82	58,20		66,42		23,80		52,14	
	1	2020	31,53	51,96		60,62		20,58		46,86	
	1	2019	30,35	51,00		59,94		18,57		48,56	
	1	2018	32,84	53,00	1	61,48	1	20,61	57	50,38	6
	1	2017	32,84	51,19	1	59,46	1	21,40	55	47,86	8
	1	2016	31,84	48,99		57,42		22,32		44,52	
Hizmetler sektörünün gayri safi yurtiçi hasıla içindeki payı (yüzde)	1	2023	61,05	39,73		35,87		56,82		39,74	
	1	2022	57,80	34,06		30,59		50,12		34,24	
	1	2021	59,00	33,82		29,30		53,91		36,23	
	1	2020	60,97	39,11		34,75		56,73		40,12	
	1	2019	62,54	40,13		35,78		58,44		39,03	
	1	2018	60,70	39,04	26	34,30	81	59,91	31	38,14	77
	1	2017	60,35	40,15	26	35,65	81	58,48	31	40,01	77
	1	2016	61,20	41,97		37,36		58,46		42,74	
Gayrisafi yurt içi hasıla (zincirleme hacim) (alıcı fiyatlarıyla bin TL)	1	2023	2.230.529.030	55.854.354		36.889.599		8.837.094		10.105.893	
	1	2022	2.122.066.635	55.318.056		36.685.292		8.804.027		9.806.608	
	1	2021	2.010.800.443	55.027.126		36.749.175		8.303.425		9.907.509	
	1	2020	1.804.389.220	46.965.266		30.468.684		7.575.462		8.931.439	
	1	2019	1.771.442.636	44.804.666		28.612.293		7.669.413		8.557.335	
	1	2018	1.757.060.838	44.143.189		28.506.762		7.317.879		8.330.797	
	1	2017	1.705.666.209	42.568.233		27.655.674		7.009.527		7.908.220	
	1	2016	1.586.636.759	39.268.359		25.004.035		6.638.540		7.638.055	
Gayrisafi yurt içi hasıla I tarım (zincirleme hacim) (alıcı fiyatlarıyla bin TL)	1	2023	116.522.336	3.191.231		908.526		1.361.911		917.108	
	1	2022	116.325.286	3.964.750		1.400.946		1.595.068		969.778	
	1	2021	114.865.702	4.334.158		1.631.335		1.662.215		1.042.339	
	1	2020	118.467.681	3.804.619		1.311.949		1.496.076		997.953	
	1	2019	111.964.074	3.647.096		1.147.949		1.570.621		930.391	
	1	2018	108.521.304	3.470.287		1.221.290		1.350.446		900.023	
	1	2017	106.262.848	3.424.503		1.273.428		1.297.054		855.764	
	1	2016	101.280.685	3.265.433		1.208.697		1.183.118		874.830	

1 Türkiye İstatistik Kurumu (<https://data.tuik.gov.tr/Kategori/GetKategori?p=ulusal-hesaplar-113&dil=1>)

Seçilmiş Ekonomik Yapı Göstergeleri

K: Kaynak, A: TR21'in 26 bölge içerisindeki sırası, B: İllerin 81 İl içerisindeki sırası

	K	Yıl	Türkiye	TR21	A	Tekirdağ	B	Edirne	B	Kırklareli	B
Gayrisafi yurt içi hasıla I sanayi (alıcı fiyatlarıyla) (zincirleme hacim) (bin TL)		2023	537.765.603	23.331.956		17.830.399		1.602.632		3.842.610	
	1	2022	523.527.060	23.657.446		18.027.048		1.709.240		3.871.601	
	1	2021	524.217.216	24.529.860		18.722.848		1.576.424		4.143.483	
	1	2020	463.380.664	19.892.119		14.914.752		1.355.221		3.576.294	
	1	2019	459.625.935	19.213.056		14.267.300		1.291.389		3.610.964	
	1	2018	473.139.432	19.316.197		14.439.604		1.298.941		3.562.370	
	1	2017	470.132.876	18.603.012		13.949.697		1.303.028		3.333.759	
	1	2016	430.059.529	16.659.861		12.384.210		1.267.482		2.996.541	
Gayrisafi yurt içi hasıla I hizmetler (zincirleme hacim) (alıcı fiyatlarıyla bin TL)		2023	1.326.689.615	22.806.868		13.790.147		4.888.647		4.166.307	
	1	2022	1.260.614.522	21.479.951		13.036.471		4.598.030		3.871.837	
	1	2021	1.150.556.171	19.740.133		11.929.663		4.189.870		3.638.957	
	1	2020	1.004.847.625	17.402.455		10.340.752		3.818.916		3.297.598	
	1	2019	1.002.664.827	16.808.683		9.855.498		3.957.258		3.071.841	
	1	2018	978.482.551	16.273.022		9.490.750		3.864.804		2.943.526	
	1	2017	932.930.035	15.583.299		9.172.503		3.603.818		2.826.951	
	1	2016	866.883.398	14.673.514		8.426.240		3.394.782		2.875.177	
Gayrisafi yurt içi hasıla I vergi - sübvansiyonlar (alıcı fiyatlarıyla) (zincirleme hacim) (bin TL)		2023	249.551.475	6.524.298		4.360.526		983.904		1.179.867	
	1	2022	221.599.767	6.215.908		4.220.827		901.689		1.093.392	
	1	2021	221.161.354	6.422.975		4.465.329		874.917		1.082.729	
	1	2020	217.693.250	5.866.073		3.901.231		905.248		1.059.594	
	1	2019	197.187.800	5.135.831		3.341.547		850.145		944.139	
	1	2018	196.917.552	5.083.684		3.355.117		803.688		924.878	
	1	2017	196.340.450	4.957.419		3.260.046		805.627		891.746	
	1	2016	188.413.146	4.669.553		2.984.887		793.158		891.507	
Gayrisafi yurt içi hasıla I BCDE Sanayi (zincirleme hacim) (alıcı fiyatlarıyla bin TL)		2023	430.193.708	21.217.413		16.533.469		1.349.418		3.284.082	
	1	2022	423.155.335	21.485.378		16.696.349		1.396.515		3.344.730	
	1	2021	416.169.670	22.086.909		17.291.354		1.258.789		3.462.183	
	1	2020	354.664.051	17.521.235		13.534.943		1.056.249		2.897.028	
	1	2019	344.530.885	16.946.623		13.001.086		1.011.827		2.912.025	
	1	2018	347.207.717	17.012.482		12.998.721		1.006.863		2.991.581	
	1	2017	341.814.205	16.479.793		12.597.717		1.020.411		2.844.972	
	1	2016	312.737.078	14.691.852		11.159.315		934.877		2.585.928	
Gayrisafi yurt içi hasıla I C İmalat sanayi (alıcı fiyatlarıyla) (zincirleme hacim) (bin TL)		2023	370.189.197	19.492.702		15.513.780		1.084.145		2.830.972	
	1	2022	361.003.112	19.521.052		15.385.416		1.100.806		2.984.521	
	1	2021	346.036.425	19.973.117		15.828.774		1.070.328		3.004.702	
	1	2020	291.657.523	15.759.149		12.325.612		877.760		2.528.203	
	1	2019	283.114.327	15.161.432		11.786.234		826.899		2.532.543	
	1	2018	289.096.639	15.383.773		11.922.682		827.265		2.623.541	
	1	2017	285.595.682	14.802.497		11.393.814		854.473		2.551.300	
	1	2016	261.377.230	12.986.631		9.852.390		787.461		2.351.499	
Gayrisafi yurt içi hasıla I F İnşaat (alıcı fiyatlarıyla) (zincirleme hacim) (bin TL)		2023	107.571.896	2.114.544		1.296.930		253.215		558.528	
	1	2022	100.371.725	2.172.068		1.330.699		312.725		526.872	
	1	2021	108.047.546	2.442.952		1.431.495		317.635		681.300	
	1	2020	108.716.613	2.370.883		1.379.809		298.972		679.266	
	1	2019	115.095.051	2.266.433		1.266.215		279.562		698.938	
	1	2018	125.922.221	2.303.714		1.440.882		292.079		570.789	
	1	2017	128.318.670	2.123.219		1.351.980		282.617		488.787	
	1	2016	117.322.451	1.968.009		1.224.895		332.605		410.612	

1 Türkiye İstatistik Kurumu (<https://data.tuik.gov.tr/Kategori/GetKategori?p=ulusal-hesaplar-113&dil=1>)