

Tarımsal Üretim Değeri

P: Türkiye içindeki payı (yüzde), S: 81 içindeki sırası, D: bir önceki yıla göre değişim (yüzde), T: Türkiye

		2004	2005	2006	2007	2008	2009	2010	2011	2012
Tarımsal üretim değeri (bin TL)	.	653.206	712.362	726.485	884.512	1.003.647	894.564	1.267.098	1.492.930	1.709.614
	P	0,82	0,81	0,75	0,85	0,87	0,73	0,77	0,78	0,85
	S	46	47	50	45	44	48	49	44	42
Bitkisel üretim değeri	.	380.552	378.688	358.713	420.222	524.585	438.375	500.409	594.725	604.464
	P	0,83	0,74	0,66	0,74	0,79	0,64	0,63	0,67	0,69
	S	39	45	45	41	42	46	48	46	47
Canlı hayvanlar değeri	.	165.486	209.935	228.371	274.938	284.450	286.134	445.854	697.161	821.558
	P	0,90	1,00	1,00	1,11	1,11	1,02	0,95	1,16	1,29
	S	45	39	40	39	39	39	42	36	31
Hayvansal ürünler değeri	.	107.168	123.739	139.401	189.352	194.612	170.055	320.835	201.044	283.592
	P	0,69	0,75	0,74	0,83	0,82	0,64	0,84	0,47	0,57
	S	50	48	50	43	41	47	42	35	28
Kişi başına tarımsal üretim değeri (TL)	.	1.985	2.155	2.189	2.654	2.979	2.685	3.807	4.388	5.010
	S	23	24	27	19	16	31	27	19	11
Kişi başına bitkisel üretim değeri (TL)	.	1.156	1.146	1.081	1.261	1.557	1.316	1.504	1.748	1.771
	S	18	26	31	23	21	32	34	31	28
Kişi başına canlı hayvanlar değeri (TL)	.	503	635	688	825	844	859	1.340	2.049	2.408
	S	29	24	22	17	18	19	24	16	10
Kişi başına hayvansal ürünler değeri (TL)	.	326	374	420	568	578	510	964	591	831
	S	33	29	29	22	21	29	25	14	10

Üretim değeri, bitkisel ve hayvansal ürünlere ilişkin veriler ile bunlara ait birim fiyatlarının çarpımından elde edilmektedir.

2011 ve sonraki yıllarda Hayvansal ürün değerine kırmızı et, beyaz et, yumurta ve deri dahil değildir.

Kaynak: Türkiye İstatistik Kurumu (www.tuik.gov.tr / Bölgesel İstatistikler)

Tarımsal Üretim Değeri

P: Türkiye içindeki payı (yüzde), S: 81 il içindeki sırası, D: bir önceki yıla göre değişim (yüzde), T: Türkiye

	2013	2014	2015	2016	2017	2018	2019	2020	2021
Tarımsal üretim değeri (bin TL)	. 1.717.519	1.913.649	1.914.836	1.976.834	2.293.406	2.807.982	3.387.347	4.408.021	
P	0,90	0,93	0,77	0,73	0,71	0,73	0,74	0,80	
S	41	39	46	48	50	50	48	47	
Bitkisel üretim değeri	. 714.539	803.756	803.142	883.275	997.937	1.159.081	1.442.386	1.827.556	2.861.520
P	0,77	0,82	0,67	0,74	0,73	0,73	0,73	0,74	0,93
S	44	41	47	45	46	43	43	45	37
Canlı hayvanlar değeri	. 735.468	812.000	820.412	838.603	1.011.873	1.265.383	1.511.712	1.978.453	2.122.859
P	1,28	1,30	1,12	0,93	0,86	0,87	0,91	1,01	0,89
S	30	29	38	49	49	43	44	41	41
Hayvansal ürünler değeri	. 267.512	297.893	291.282	254.956	283.596	383.518	433.249	602.012	
P	0,66	0,67	0,52	0,41	0,41	0,48	0,46	0,55	
S	33	36	36	46	48	41	43	39	
Kişi başına tarımsal üretim değeri (TL)	. 5.043	5.567	5.519	5.621	6.441	7.781	9.362	12.186	13.605
S	9	12	23	26	26	26	23	21	15
Kişi başına bitkisel üretim değeri (TL)	. 2.098	2.338	2.315	2.512	2.803	3.212	3.986	5.052	7.811
S	22	18	27	24	26	25	24	24	12
Kişi başına canlı hayvanlar değeri (TL)	. 2.160	2.362	2.364	2.385	2.842	3.507	4.178	5.469	5.794
S	11	10	22	26	28	25	23	21	25
Kişi başına hayvansal ürünler değeri (TL)	. 786	867	839	725	797	1.063	1.197	1.664	
S	15	17	18	23	28	22	27	23	

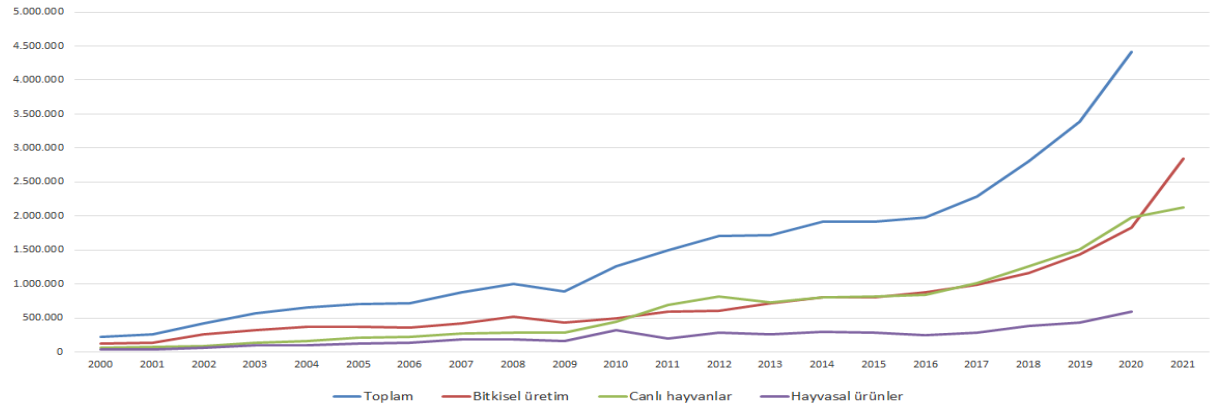
Üretim değeri, bitkisel ve hayvansal ürünlere ilişkin veriler ile bunlara ait birim fiyatlarının çarpımından elde edilmektedir.

2011 ve sonraki yıllarda Hayvansal ürün değerine kırmızı et, beyaz et, yumurta ve deri dahil değildir.

Kaynak: Türkiye İstatistik Kurumu (www.tuik.gov.tr / Bölgesel İstatistikler)

Tarımsal Üretim Değeri

Bin TL



2011 ve sonraki yıllarda Hayvansal ürün değerine kırmızı et, beyaz et, yumurta ve deri dahil değildir.

Tarım Alanı

P: Türkiye içindeki payı (yüzde), S: 81 il içindeki sırası

		2007	2008	2009	2010	2011	2012	2013	2014
Tarım alanı (dekar)		2.293.185	2.346.531	2.305.462	2.323.583	2.250.596	1.914.189	2.116.657	2.272.907
	P	0,92	0,96	0,95	0,95	0,95	0,80	0,89	0,95
	S				45	46	49	47	45
Tahıllar ve diğer bitkisel ürünlerin alanı (ekilen)		2.233.081	2.281.470	2.237.176	2.257.073	2.182.648	1.747.971	2.029.236	2.201.723
Tahıllar ve diğer bitkisel ürünlerin alanı (nadas)		5.369	10.374	11.513	11.269	11.391	108.691	38.707	22.580
Sebze bahçeleri alanı		41.928	40.540	40.187	37.532	36.760	36.338	26.545	25.851
Meyvalar, içecek ve baharat bitkileri alanı		12.807	14.147	16.586	17.709	19.785	21.189	22.165	22.749
Süs bitkileri alanı		0	0	0	0	12	0	4	4

Kaynak: Türkiye İstatistik Kurumu (www.tuik.gov.tr)

Tarım Alanı

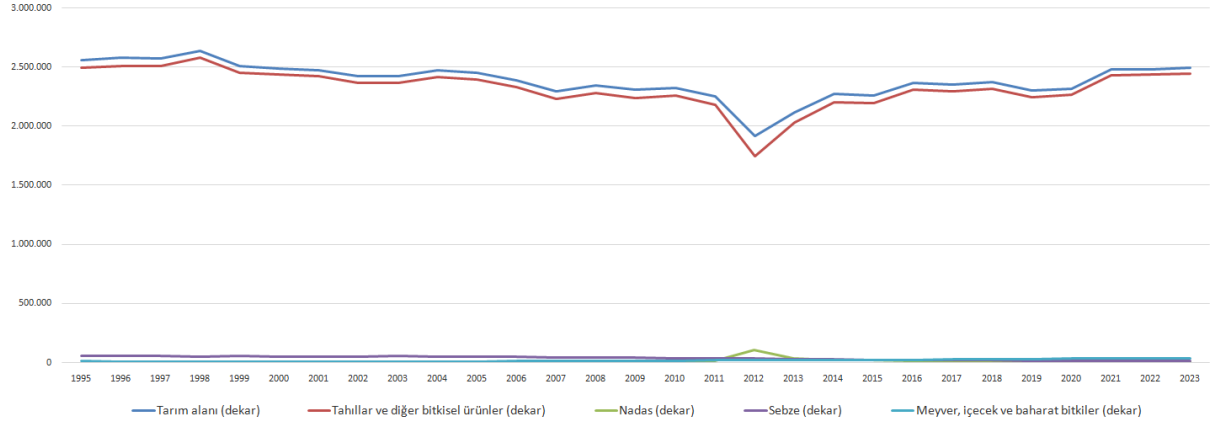
P: Türkiye içindeki payı (yüzde), S: 81 il içindeki sırası

		2015	2016	2017	2018	2019	2020	2021	2022	2023
Tarım alanı (dekar)		2.258.002	2.369.660	2.353.261	2.370.121	2.302.124	2.315.474	2.478.673	2.484.448	2.495.384
	P	0,94	1,00	1,01	1,02	1,00	1,00	1,06	1,04	1,04
	S	45	43	42	41	43	42	41	41	41
Tahıllar ve diğer bitkisel ürünlerin alanı (ekilen)		2.193.246	2.306.113	2.294.336	2.314.604	2.243.275	2.264.718	2.428.130	2.434.735	2.442.939
Tahıllar ve diğer bitkisel ürünlerin alanı (nadas)		18.306	17.481	12.273	9.269	12.895	4.243	3.766	3.067	4.449
Sebze bahçeleri alanı		24.098	22.513	22.057	18.634	17.204	15.581	14.828	14.481	14.046
Meyvalar, içecek ve baharat bitkileri alanı		22.348	23.553	24.595	27.614	28.750	30.932	31.949	32.165	33.950
Süs bitkileri alanı		4	0	-	-	-	-	0	0	0

Kaynak: Türkiye İstatistik Kurumu (www.tuik.gov.tr)

Tarım Alanları 1995 - 2023

Dekar

Kaynak: İl Planlama ve Koordinasyon Müdürlüğü (<http://www.kirklareli.gov.tr/planlama-istatistikler>)

İl Arazisinin Genel Dağılımı, 2023

	Toplam	Merkez	B.eski	D.köy	Kofçaz	L.burgaz	P.köy	P.hisar	Vize
Yüzölçümü (dekar)	6.459.000	1.623.000	670.000	893.000	545.000	1.016.000	104.000	518.000	1.090.000
Tarım alanı (dekar)	2.495.384	580.131	521.438	8.184	96.176	811.773	86.711	176.957	214.014
Oran (%)	38,63	35,74	77,83	0,92	17,65	79,90	83,38	34,16	19,63
Orman ve fundalık (dekar)	2.541.238	580.350	29.380	762.130	252.770	32.420	1.358	161.410	721.420
Oran (%)	39,34	35,76	4,39	85,34	46,38	3,19	1,31	31,16	66,19
Mera (dekar)	328.007	171.544	42.541	286	14.500	48.596	13.246	19.840	17.454
Oran (%)	5,08	10,57	6,35	0,03	2,66	4,78	12,74	3,83	1,60
Tarım dışı arazi (dekar)	1.094.371	290.975	76.641	122.400	181.554	123.211	2.685	159.793	137.112
Oran (%)	16,94	17,93	11,44	13,71	33,31	12,13	2,58	30,85	12,58

Kaynak: Türkiye İstatistik Kurumu ve İl Tarım ve Orman Müdürlüğü

İl Arazisinin Genel Dağılımı, 2022

	Toplam	Merkez	B.eski	D.köy	Kofçaz	L.burgaz	P.köy	P.hisar	Vize
Yüzölçümü (dekar)	6.459.000	1.623.000	670.000	893.000	545.000	1.016.000	104.000	518.000	1.090.000
Tarım alanı (dekar)	2.484.448	578.728	521.330	7.646	93.156	813.850	86.932	175.304	207.502
Oran (%)	38,46	35,66	77,81	0,86	17,09	80,10	83,59	33,84	19,04
Orman ve fundalık (dekar)	2.541.238	580.350	29.380	762.130	252.770	32.420	1.358	161.410	721.420
Oran (%)	39,34	35,76	4,39	85,34	46,38	3,19	1,31	31,16	66,19
Mera (dekar)	327.668	171.205	42.541	286	14.500	48.596	13.246	19.840	17.454
Oran (%)	5,07	10,55	6,35	0,03	2,66	4,78	12,74	3,83	1,60
Tarım dışı arazi (dekar)	1.105.646	292.717	76.749	122.938	184.574	121.134	2.464	161.446	143.624
Oran (%)	17,12	18,04	11,46	13,77	33,87	11,92	2,37	31,17	13,18

Kaynak: Türkiye İstatistik Kurumu ve İl Tarım ve Orman Müdürlüğü

Alan Kullanımı

Dekar

	2016	2017	2018	2019	2020	2021	2022	2023
Toplam işlenen tarım alanı ve uzun ömürlü bitkiler	2.369.660	2.353.261	2.370.121	2.302.124	2.315.474	2.478.673	2.484.448	2.495.384
Toplam işlenen tarım alanı	2.346.107	2.328.666	2.342.507	2.273.374	2.284.542	2.446.724	2.452.283	2.461.434
Ekilen	2.306.113	2.294.336	2.314.604	2.243.275	2.264.718	2.428.130	2.434.735	2.442.939
Nadas	17.481	12.273	9.269	12.895	4.243	3.766	3.067	4.449
Sebze	22.513	22.057	18.634	17.204	15.581	14.828	14.481	14.046
Toplam uzun ömürlü bitkilerin alanı	23.553	24.595	27.614	28.750	30.932	31.949	32.165	33.950
Meyveler, içecek ve baharat bitkileri alanı	18.880	20.108	23.074	24.218	26.384	27.421	27.382	28.480
Bağ alanı	4.673	4.487	4.540	4.532	4.548	4.528	4.783	5.470
Zeytin ağaçlarının kapladığı alanı	0	0	0	0	0	0	0	0
Yem bitkileri	145.836	158.104	152.829	173.099	155.781	153.481	150.865	153.481
Süs bitkileri	0	0	0	0	0	0	0	0

Meyve alanları plantasyon (toplu) alanlar olup, dağınık ağaçların alanları dahil edilmemiştir.

Sebze bahçeleri alanına örtü altı alanları da dahildir.

2011 yılından itibaren tarım alanlarına süs bitkileri alanları da dahil edilmiştir.

Daimi çayır ve mera alanları dahil değildir.

Yem bitkileri ekilen alan içerisinde yer aldığından mükerrer olmaması için ayrıca toplanmamıştır.

Kaynak: Türkiye İstatistik Kurumu (www.tuik.gov.tr / Veritabanları)

Alan Kullanımı, 2023

Dekar

	Toplam	Merkez	B.eski	D.köy	Kofçaz	L.burgaz	P.köy	P.hisar	Vize
Toplam işlenen tarım alanı ve uzun ömürlü bitkiler	2.495.384	580.131	521.438	8.184	96.176	811.773	86.711	176.957	214.014
Toplam işlenen tarım alanı	2.461.434	569.285	516.625	6.430	94.300	805.374	85.981	172.690	210.749
Ekilen	2.442.939	563.695	514.235	5.607	94.061	802.710	85.141	171.590	205.900
Nadas	4.449	675	355	670	180	1.624	420	25	500
Sebze	14.046	4.915	2.035	153	59	1.040	420	1.075	4.349
Toplam uzun ömürlü bitkilerin alanı	33.950	10.846	4.813	1.754	1.876	6.399	730	4.267	3.265
Meyveler, içecek ve baharat bitkileri alanı	28.480	8.618	4.473	1.746	1.861	5.744	480	2.397	3.161
Bağ alanı	5.470	2.228	340	8	15	655	250	1.870	104
Zeytin ağaçlarının kapladığı alanı	0								
Yem bitkileri	153.481	72.500	14.915	3.860	4.620	42.187	4.770	7.029	3.600
Süs bitkileri	0								

Meyve alanları plantasyon (toplu) alanlar olup, dağınık ağaçların alanları dahil edilmemiştir.

Sebze bahçeleri alanına örtü altı alanları da dahildir.

2011 yılından itibaren tarım alanlarına süs bitkileri alanları da dahil edilmiştir.

Daimi çayır ve mera alanları dahil değildir.

Yem bitkileri ekilen alan içerisinde yer aldığından mükerrer olmaması için ayrıca toplanmamıştır.

Kaynak: Türkiye İstatistik Kurumu (www.tuik.gov.tr / Veritabanları)

Alan Kullanımı, 2022

Dekar

	Toplam	Merkez	B.eski	D.köy	Kofçaz	L.burgaz	P.köy	P.hisar	Vize
Toplam işlenen tarım alanı ve uzun ömürlü bitkiler	2.484.448	578.728	521.330	7.646	93.156	813.850	86.932	175.304	207.502
Toplam işlenen tarım alanı	2.452.283	569.155	516.546	5.973	91.255	807.452	85.975	171.520	204.407
Ekilen	2.434.735	563.798	514.129	5.205	91.100	805.002	85.155	170.316	200.030
Nadas	3.067	800	382	650	90	710	400	35	0
Sebze	14.481	4.557	2.035	118	65	1.740	420	1.169	4.377
Toplam uzun ömürlü bitkilerin alanı	32.165	9.573	4.784	1.673	1.901	6.398	957	3.784	3.095
Meyveler, içecek ve baharat bitkileri alanı	27.382	7.468	4.473	1.667	1.886	5.763	737	2.397	2.991
Bağ alanı	4.783	2.105	311	6	15	635	220	1.387	104
Zeytin ağaçlarının kapladığı alanı	0								
Yem bitkileri	150.865	68.160	13.751	4.065	5.047	44.189	4.050	7.928	3.675
Süs bitkileri	0	0	0	0	0	0	0	0	0

Meyve alanları plantasyon (toplu) alanlar olup, dağınık ağaçların alanları dahil edilmemiştir.

Sebze bahçeleri alanına örtü altı alanları da dahildir.

2011 yılından itibaren tarım alanlarına süs bitkileri alanları da dahil edilmiştir.

Daimi çayır ve mera alanları dahil değildir.

Yem bitkileri ekilen alan içerisinde yer aldığından mükerrer olmaması için ayrıca toplanmamıştır.

Kaynak: Türkiye İstatistik Kurumu (www.tuik.gov.tr / Veritabanları)

Seçilmiş Tarım Göstergeleri

K: Kaynak, A: TR21'in 26 bölge içerisindeki sırası, B: İllerin 81 İl içerisindeki sırası

	K	Yıl	Türkiye	TR21	A	Tekirdağ	B	Edirne	B	Kırklareli	B
Kırsal nüfus	1	2023	5.973.085	203.781		0		102.154		101.627	
	1	2022	5.666.274	199.029		0		101.153		97.876	
	1	2021	5.771.642	201.870		0		103.415		98.455	
	1	2020	5.878.321	204.760		0		105.876		98.884	
	1	2019	6.003.717	209.973		0		107.439		102.534	
	1	2018	6.337.385	215.440		0		111.330		104.110	
	1	2017	6.049.393	210.887		0		108.591		102.296	
	1	2016	6.143.123	214.645		0		110.978		103.667	
	Tarımsal (bitkisel + hayvansal + hayvansal üretim) üretim değeri (bin TL)	2	2023								
2		2022									
2		2021									
2		2020	549.057.752	15.718.682	16	5.341.285	37	5.971.682	30	4.405.715	47
2		2019	456.691.436	12.842.566	16	4.696.418	33	4.758.801	32	3.387.347	48
2		2018	384.476.441	10.245.279	18	3.695.899	39	3.741.397	36	2.807.982	50
2		2017	323.608.353	8.938.001	16	3.327.495	36	3.317.098	38	2.293.406	50
2		2016	271.269.945	7.681.465	16	2.851.750	32	2.852.884	31	1.976.834	48
Tarımsal (bitkisel + hayvansal + hayvansal üretim) üretim değerinin Türkiye içindeki payı (yüzde)		2	2023	100							
	2	2022	100								
	2	2021	100								
	2	2020	100	2,86		0,97		1,09		0,80	
	2	2019	100	2,81		1,03		1,04		0,74	
	2	2018	100	2,66		0,96		0,97		0,73	
	2	2017	100	2,76		1,03		1,03		0,71	
	2	2016	100	2,83		1,05		1,05		0,73	
	Kişi başına tarımsal (bitkisel + hayvansal + canlı hayvanlar) üretim değeri (TL)	2	2023								
2		2022									
2		2021									
2		2020	6.567	8.494	13	4.941	66	14.645	10	12.179	21
2		2019	5.492	7.013	11	4.450	65	11.497	12	9.362	23
2		2018	4.689	5.685	12	3.589	66	9.091	15	7.781	26
2		2017	4.005	5.054	12	3.309	65	8.153	13	6.441	26
2		2016	3.399	4.450	11	2.931	60	7.102	13	5.621	26
Kırsal nüfus başına tarımsal üretim değeri (TL)		2	2023								
	2	2022									
	2	2021									
	2	2020	93.404					56.403		44.554	
	2	2019	76.068					44.293		33.036	
	2	2018	60.668					33.606		26.971	
	2	2017	53.494					30.547		22.419	
	2	2016	44.158					25.707		19.069	
	Bitkisel üretim değeri (bin TL)	2	2023								
2		2022									
2		2021	306.373.402	14.645.776		6.018.131	15	5.766.125	16	2.861.520	37
2		2020	246.016.799	8.717.429	14	3.173.946	31	3.715.927	22	1.827.556	45
2		2019	197.455.884	7.128.496	13	2.755.053	28	2.931.057	23	1.442.386	43
2		2018	159.142.178	5.288.366	14	1.953.450	33	2.175.835	26	1.159.081	43
2		2017	135.885.136	4.727.571	13	1.878.956	24	1.850.677	28	997.937	46
2		2016	119.237.661	4.091.519	14	1.620.585	25	1.587.660	26	883.275	44
Kişi başına bitkisel üretim değeri (TL)		2	2023								
	2	2022									
	2	2021	3.618	7.741	8	5.405	49	13.992	5	7.811	24
	2	2020	2.942	4.711	8	2.936	49	9.113	5	5.052	24
	2	2019	2.375	3.893	9	2.610	42	7.082	5	3.986	24
	2	2018	1.941	2.934	10	1.897	49	5.287	5	3.212	25
	2	2017	1.682	2.673	10	1.869	46	4.549	5	2.803	26
	2	2016	1.494	2.370	8	1.666	45	3.952	6	2.512	23

2011 ve sonraki yıllarda Hayvansal üretim değerine kırmızı et, beyaz et, yumurta ve deri dahil değildir.

1 Türkiye İstatistik Kurumu (www.tuik.gov.tr / Veritabanları)

2 Türkiye İstatistik Kurumu (www.tuik.gov.tr / Bölgesel İstatistikler)

3 Devlet Su İşleri Genel Müdürlüğü (https://www.dsi.gov.tr/Sayfa/Detay/784)

Seçilmiş Tarım Göstergeleri

K: Kaynak, A: TR21'in 26 bölge içerisindeki sırası, B: İllerin 81 İl içerisindeki sırası

	K	Yıl	Türkiye	TR21	A	Tekirdağ	B	Edirne	B	Kırklareli	B
Kırsal nüfus başına bitkisel üretim değeri (TL)	2	2023									
	2	2022									
	2	2021	53.083	72.551				55.757		29.064	
	2	2020	41.852	42.574				35.097		18.482	
	2	2019	32.889	33.950				27.281		14.067	
	2	2018	25.112	24.547				19.544		11.133	
	2	2017	22.463	22.418				17.043		9.755	
	2	2016	19.410	19.062				14.306		8.520	
Canlı hayvan değeri (bin TL)	2	2023									
	2	2022									
	2	2021	238.675.430	6.297.811		2.070.603	45	2.104.349	43	2.122.859	41
	2	2020	195.238.955	5.231.738	19	1.619.824	49	1.633.461	48	1.978.453	41
	2	2019	165.318.007	4.308.850	20	1.483.152	45	1.313.986	50	1.511.712	44
	2	2018	146.184.051	3.774.598	20	1.359.001	42	1.150.214	50	1.265.383	43
	2	2017	117.796.767	3.278.151	19	1.148.612	44	1.117.665	47	1.011.873	49
	2	2016	89.865.606	2.743.075	16	952.870	44	951.603	45	838.603	49
Kişi başına canlı hayvan değeri (TL)	2	2023									
	2	2022									
	2	2021	2.819	3.329	14	1.860	67	5.106	31	5.794	25
	2	2020	2.335	2.827	14	1.498	67	4.006	31	5.469	21
	2	2019	1.988	2.353	14	1.405	63	3.175	37	4.178	23
	2	2018	1.783	2.094	14	1.320	64	2.795	35	3.507	25
	2	2017	1.458	1.854	12	1.142	64	2.747	29	2.842	28
	2	2016	1.126	1.589	12	979	60	2.369	27	2.385	26
Hayvansal ürünler değeri (bin TL)	2	2023									
	2	2022									
	2	2021									
	2	2020	108.598.173	1.773.847	18	548.847	45	622.988	37	602.012	39
	2	2019	93.917.545	1.405.220	18	458.213	40	513.758	35	433.249	43
	2	2018	79.150.212	1.182.315	17	383.448	42	415.348	38	383.518	41
	2	2017	69.926.450	932.279	19	299.927	44	348.756	39	283.596	48
	2	2016	62.166.678	846.871	17	278.295	42	313.621	35	254.956	46
Kişi başına hayvansal ürünler değeri (TL)	2	2023									
	2	2022									
	2	2021									
	2	2020	1.299	959	13	508	63	1.528	26	1.664	23
	2	2019	1.129	767	14	434	60	1.241	23	1.197	27
	2	2018	965	656	13	372	61	1.009	25	1.063	22
	2	2017	865	527	13	298	61	857	24	797	28
	2	2016	779	491	11	286	57	781	22	725	23
Yüzölçümü (Göl yüzeyleri dahil) (km ²)	2	2023	780.040	18.794	22	6.190	55	6.145	56	6.459	54
	2	2022	780.040	18.794	22	6.190	55	6.145	56	6.459	54
	2	2021	780.040	18.794	22	6.190	55	6.145	56	6.459	54
	2	2020	780.040	18.794	22	6.190	55	6.145	56	6.459	54
	2	2019	780.040	18.794	22	6.190	55	6.145	56	6.459	54
	2	2018	780.040	18.794	22	6.190	55	6.145	56	6.459	54
	2	2017	780.040	18.794	22	6.190	55	6.145	56	6.459	54
	2	2016	780.040	18.794	22	6.190	55	6.145	56	6.459	54
Yüzölçümünün Türkiye içindeki payı (yüzde)	2	2023	100	2,41		0,79		0,79		0,83	
	2	2022	100	2,41		0,79		0,79		0,83	
	2	2021	100	2,41		0,79		0,79		0,83	
	2	2020	100	2,41		0,79		0,79		0,83	
	2	2019	100	2,41		0,79		0,79		0,83	
	2	2018	100	2,41		0,79		0,79		0,83	
	2	2017	100	2,41		0,79		0,79		0,83	
	2	2016	100	2,41		0,79		0,79		0,83	

2011 ve sonraki yıllarda Hayvansal üretim değerine kırmızı et, beyaz et, yumurta ve deri dahil değildir.

1 Türkiye İstatistik Kurumu (www.tuik.gov.tr / Veritabanları)

2 Türkiye İstatistik Kurumu (www.tuik.gov.tr / Bölgesel İstatistikler)

3 Devlet Su İşleri Genel Müdürlüğü (https://www.dsi.gov.tr/Sayfa/Detay/784)

Seçilmiş Tarım Göstergeleri

K: Kaynak, A: TR21'in 26 bölge içerisindeki sırası, B: İllerin 81 İl içerisindeki sırası

	K	Yıl	Türkiye	TR21	A	Tekirdağ	B	Edirne	B	Kırklareli	B
Toplam işlenen tarım alanı ve uzun ömürlü bitkiler (dekar)	2	2023	239.712.314	10.103.142	8	4.153.458	14	3.454.629	23	2.495.055	41
	2	2022	238.831.266	10.049.198	8	4.153.674	14	3.411.076	26	2.484.448	41
	1	2021	234.728.774	9.939.131	8	4.154.336	13	3.306.122	27	2.478.673	41
	1	2020	231.451.337	9.352.395	10	3.927.950	13	3.108.971	31	2.315.474	42
	1	2019	230.995.034	9.326.821	10	3.911.723	13	3.112.974	30	2.302.124	43
	1	2018	231.799.859	9.482.814	8	3.971.345	13	3.141.348	31	2.370.121	41
	1	2017	233.465.984	9.460.956	10	3.966.715	15	3.140.980	31	2.353.261	42
	1	2016	237.111.592	9.575.840	9	4.006.527	15	3.199.653	29	2.369.660	43
Toplam işlenen tarım alanı ve uzun ömürlü bitkilerin Türkiye içindeki payı (yüzde)	2	2023	100	4,21		1,73		1,44		1,04	
	2	2022	100	4,21		1,74		1,43		1,04	
	1	2021	100	4,23		1,77		1,41		1,06	
	1	2020	100	4,04		1,70		1,34		1,00	
	1	2019	100	4,04		1,69		1,35		1,00	
	1	2018	100	4,09		1,71		1,36		1,02	
	1	2017	100	4,05		1,70		1,35		1,01	
	1	2016	100	4,04		1,69		1,35		1,00	
Toplam işlenen tarım alanı ve uzun ömürlü bitkilerin yüzölçümüne oranı (yüzde)	1	2023	30,73	53,76		67,10		56,22		38,63	
	1	2022	30,62	53,47		67,10		55,51		38,46	
	1	2021	30,09	52,88		67,11		53,80		38,38	
	1	2020	29,67	49,76		63,46		50,59		35,85	
	1	2019	29,61	49,63		63,19		50,66		35,64	
	1	2018	29,72	50,46		64,16		51,12		36,69	
	1	2017	29,93	50,34	2	64,08	2	51,11	9	36,43	26
	1	2016	30,40	50,95	2	64,73	2	52,07	8	36,69	25
Kırsal nüfus başına toplam işlenen tarım alanı ve uzun ömürlü bitkiler (dekar)	1	2023	401	496				338		246	
	1	2022	421	505				337		254	
	1	2021	407	492				320		252	
	1	2020	394	457				294		234	
	1	2019	385	444				290		225	
	1	2018	366	440				282		228	
	1	2017	386	449				289		230	
	1	2016	386	446				288		229	
Toplam işlenen tarım alanı	1	2023	195.589.420	9.816.182		4.012.057		3.357.066		2.447.059	
	1	2022	194.883.650	9.757.905		4.007.505		3.312.598		2.437.802	
	1	2021	191.207.339	9.654.801		4.009.544		3.213.361		2.431.896	
	1	2020	188.017.311	9.064.008		3.782.269		3.012.778		2.268.961	
	1	2019	187.855.947	9.026.759		3.758.691		3.011.898		2.256.170	
	1	2018	189.342.700	9.183.699		3.822.204		3.037.622		2.323.873	
	1	2017	191.952.396	9.157.442		3.813.813		3.037.020		2.306.609	
	1	2016	195.729.348	9.257.371		3.853.071		3.080.706		2.323.594	
İşlenen tarım alanı / Ekilen	1	2023	167.446.350	9.806.411		4.012.057		3.351.744		2.442.610	
	1	2022	165.288.043	9.748.084		4.007.505		3.305.844		2.434.735	
	1	2021	160.615.720	9.645.159		4.009.544		3.207.485		2.428.130	
	1	2020	156.284.790	9.052.965		3.782.269		3.005.978		2.264.718	
	1	2019	153.982.130	9.007.978		3.758.691		3.006.012		2.243.275	
	1	2018	154.214.967	9.168.092		3.822.204		3.031.284		2.314.604	
	1	2017	154.978.259	9.138.621		3.813.813		3.030.472		2.294.336	
	1	2016	155.746.391	9.233.072		3.852.707		3.074.252		2.306.113	
İşlenen tarım alanı / Nadas	1	2023	28.143.070	9.771		0		5.322		4.449	
	1	2022	29.595.607	9.821		0		6.754		3.067	
	1	2021	30.591.619	9.642		0		5.876		3.766	
	1	2020	31.732.521	11.043		0		6.800		4.243	
	1	2019	33.873.817	18.781		0		5.886		12.895	
	1	2018	35.127.733	15.607		0		6.338		9.269	
	1	2017	36.974.137	18.821		0		6.548		12.273	
	1	2016	39.982.957	24.299		364		6.454		17.481	

2011 ve sonraki yıllarda Hayvansal üretim değerine kırmızı et, beyaz et, yumurta ve deri dahil değildir.

1 Türkiye İstatistik Kurumu (www.tuik.gov.tr / Veritabanları)

2 Türkiye İstatistik Kurumu (www.tuik.gov.tr / Bölgesel İstatistikler)

3 Devlet Su İşleri Genel Müdürlüğü (https://www.dsi.gov.tr/Sayfa/Detay/784)

Seçilmiş Tarım Göstergeleri

K: Kaynak, A: TR21'in 26 bölge içerisindeki sırası, B: İllerin 81 İl içerisindeki sırası

	K	Yıl	Türkiye	TR21	A	Tekirdağ	B	Edirne	B	Kırklareli	B
İşlenen tarım alanı / Sebze	2	2023	7.122.641	76.345		23.871		38.428		14.046	
	2	2022	7.176.802	84.720		29.444		40.795		14.481	
	2	2021	7.553.346	87.964		29.104		44.032		14.828	
	2	2020	7.792.463	95.534		29.769		50.184		15.581	
	2	2019	7.899.063	104.436		31.472		55.760		17.204	
	2	2018	7.836.320	110.001		34.064		57.303		18.634	
	2	2017	7.982.650	123.183		43.682		57.444		22.057	
	2	2016	8.041.419	124.551		44.500		57.538		22.513	
	Toplam uzun ömürlü bitkilerin alanı	2	2023	36.942.557	208.618		117.383		57.285		33.950
2		2022	36.714.091	204.864		116.616		56.083		32.165	
2		2021	35.913.447	193.746		115.568		46.229		31.949	
2		2020	35.587.493	190.253		115.812		43.509		30.932	
2		2019	35.187.595	193.026		121.460		42.816		28.750	
2		2018	34.569.095	186.514		114.977		43.923		27.614	
2		2017	33.481.004	177.746		109.135		44.016		24.595	
2		2016	33.292.166	191.353		108.891		58.909		23.553	
Uzun ömürlü bitkiler / Meyveler, içecek ve baharat bitkileri alanı		2	2023								
	2	2022									
	2	2021									
	2	2020									
	2	2019									
	2	2018	21.809.180	98.360		36.380		38.910		23.070	
	2	2017	20.851.320	89.130		31.250		37.770		20.110	
	2	2016	20.484.480	89.520		30.790		39.850		18.880	
	Uzun ömürlü bitkiler / Bağ alanı	2	2023								
2		2022									
2		2021									
2		2020									
2		2019									
2		2018	4.170.410	47.980		38.420		5.020		4.540	
2		2017	4.169.070	49.010		38.280		6.250		4.490	
2		2016	4.352.270	61.660		37.930		19.060		4.670	
Uzun ömürlü bitkiler / Zeytin ağaçlarının kapladığı alanı		2	2023								
	2	2022									
	2	2021									
	2	2020									
	2	2019									
	2	2018	8.644.280	40.180		40.180		0		0	
	2	2017	8.460.620	39.610		39.610		0		0	
	2	2016	8.455.420	40.170		40.170		0		0	
	Yem bitkileri	2	2023								
2		2022									
2		2021									
2		2020									
2		2019									
2		2018	19.992.600	416.600		122.240		141.540		152.830	
2		2017	19.930.910	428.410		133.130		137.180		158.100	
2		2016	18.672.020	424.680		144.830		134.020		145.840	
Süs bitkileri		2	2023	57.696	1.997		147		1.850		0
	2	2022	56.723	1.709		109		1.600		0	
	2	2021	54.642	2.620		120		2.500		0	
	2	2020	54.070	2.600		100		2.500		0	
	2	2019	52.429	2.600		100		2.500		0	
	2	2018	51.744	2.600		100		2.500		0	
	2	2017	49.934	2.585		85		2.500		0	
	2	2016	48.659	2.565		65		2.500		0	

2011 ve sonraki yıllarda Hayvansal üretim değerine kırmızı et, beyaz et, yumurta ve deri dahil değildir.

1 Türkiye İstatistik Kurumu (www.tuik.gov.tr / Veritabanları)2 Türkiye İstatistik Kurumu (www.tuik.gov.tr / Bölgesel İstatistikler)3 Devlet Su İşleri Genel Müdürlüğü (<https://www.dsi.gov.tr/Sayfa/Detay/784>)

Seçilmiş Tarım Göstergeleri

K: Kaynak, A: TR21'in 26 bölge içerisindeki sırası, B: İllerin 81 İl içerisindeki sırası

	K	Yıl	Türkiye	TR21	A	Tekirdağ	B	Edirne	B	Kırklareli	B
Sulanan alan (hektar)	2	2023									
	2	2022	3.564.444	114.542	14	12.938	51	64.793	18	36.811	33
	2	2021	3.536.890	112.122	14	12.938	51	64.793	18	34.391	34
	2	2020	3.462.825	111.539	13	12.970	50	64.188	17	34.381	36
	2	2019	3.416.906	111.047	13	12.970	48	64.147	17	33.930	35
	2	2018	3.334.521	110.626	12	12.921	47	64.078	15	33.627	34
	2	2017	3.185.842	109.049	13	12.921	48	62.526	17	33.602	35
	2	2016	3.080.375	94.435	15	12.921	48	48.062	21	33.452	33
	Sulama oranı (yüzde)	2	2023								
2		2022	14,92	11,40	15	3,11	64	18,99	21	14,82	32
2		2021	15,07	11,28	15	3,11	64	19,60	22	13,87	35
2		2020	14,96	11,93	14	3,30	63	20,65	19	14,85	32
2		2019	14,79	11,91	13	3,32	62	20,61	19	14,74	32
2		2018	14,39	11,67	13	3,25	62	20,40	19	14,19	32
2		2017	13,65	11,53	13	3,26	60	19,91	18	14,28	33
2		2016	12,99	9,86	16	3,22	60	15,02	27	14,12	32

2011 ve sonraki yıllarda Hayvansal üretim değerine kırmızı et, beyaz et, yumurta ve deri dahil değildir.

1 Türkiye İstatistik Kurumu (www.tuik.gov.tr / Veritabanları)2 Türkiye İstatistik Kurumu (www.tuik.gov.tr / Bölgesel İstatistikler)3 Devlet Su İşleri Genel Müdürlüğü (<https://www.dsi.gov.tr/Sayfa/Detay/784>)