

Tarımsal Üretim

P: Türkiye içindeki payı (yüzde), S: 81 il içindeki sırası

		2001	2002	2003	2004	2005	2006	2007	2008	2009
Nüfus	.	325.213	326.561	327.782	329.116	330.523	331.955	333.256	336.942	333.179
Bitkisel üretim (ton)	.				993.063	1.006.716	951.524	1.049.347	1.100.120	985.472
	P				1,01	0,86	0,81	0,97	0,97	0,82
	S				38	41	41	38	36	39
Tahıllar ve diğer bitkisel ürünlerin üretimi (ton)	.	632.606	771.674	711.209	901.839	904.687	848.968	955.823	1.002.424	880.001
	P	1,10	1,21	1,19	1,29	1,22	1,13	1,43	1,44	1,16
	S	36	30	30	34	33	36	29	28	34
Sebze üretimi (ton)	.				82.224	92.712	93.190	83.639	87.857	94.534
	P				0,58	0,35	0,36	0,33	0,32	0,35
	S				37	46	44	47	46	44
Meyve üretimi (ton)	.				9.000	9.317	9.366	9.885	9.839	10.937
	P				0,06	0,06	0,06	0,06	0,06	0,06
	S				73	73	71	73	72	71
Kişi başına bitkisel üretim (kg)	.				3.105	3.131	2.947	3.220	3.330	3.024
	S				16	19	21	15	17	20
Kişi başına tahıl ve diğer bitkisel ürünler üretimi (kg)	.	1.945	2.363	2.170	2.740	2.737	2.557	2.868	2.975	2.641
	S	19	15	16	15	14	11	9	10	13
Kişi başına sebze üretimi (kg)	.				250	281	281	251	261	284
	S				30	36	34	38	35	32
Kişi başına meyve üretimi (kg)	.				27	28	28	30	29	33
	S				73	71	68	71	70	69
Buğday	.				453.402	451.716	390.007	462.198	481.042	362.672
	P				2,16	2,10	1,95	2,68	2,71	1,76
	S				15	15	16	9	9	17
Arpa (ton)	.				77.851	82.268	68.927	82.067	71.897	55.495
	P				0,87	0,87	0,72	1,12	1,21	0,76
	S				30	31	35	27	25	36
Çeltik	.				2.434	8.783	11.859	11.019	14.375	10.576
	P				0,50	1,46	1,70	1,70	1,91	1,41
	S				13	12	10	9	8	12
Ayçiçeği	.				109.519	106.835	125.097	118.465	116.610	121.017
	P				13,69	12,35	12,39	15,39	12,95	12,60
	S				3	3	3	3	3	3
Şeker pancarı	.				70.441	61.985	51.070	35.800	42.923	43.338
	P				0,52	0,41	0,35	0,29	0,28	0,25
	S				35	36	39	39	39	37
Üzüm	.				3.026	3.121	3.054	3.758	3.984	4.575
	P				0,09	0,08	0,08	0,10	0,10	0,11
	S				52	50	48	49	48	49

Kaynak: Türkiye İstatistik Kurumu (www.tuik.gov.tr)

Tarımsal Üretim

P: Türkiye içindeki payı (yüzde), S: 81 il içindeki sırası

		2010	2011	2012	2013	2014	2015
Nüfus	.	332.791	340.199	341.218	340.559	343.723	346.973
Bitkisel üretim (ton)	.	1.031.141	1.097.354	1.146.653	1.209.934	1.353.619	1.255.305
	P	0,75	0,77	0,81	0,79	0,91	0,80
	S	45	45	41	42	37	40
Tahıllar ve diğer bitkisel ürünlerin üretimi (ton)	.	933.720	999.611	1.050.152	1.134.024	1.288.133	1.187.523
	P	1,01	1,04	1,10	1,08	1,27	1,09
	S	39	38	35	35	30	33
Sebze üretimi (ton)	.	85.015	83.964	81.278	61.391	54.147	54.954
	P	0,33	0,30	0,29	0,22	0,19	0,19
	S	49	48	48	53	56	56
Meyve üretimi (ton)	.	12.406	13.779	15.223	14.519	11.339	12.828
	P	0,07	0,07	0,08	0,07	0,06	0,07
	S	71	71	70	70	71	69
Kişi başına bitkisel üretim (kg)	.	3.098	3.225	3.360	3.551	3.938	3.618
	S	23	21	21	22	17	20
Kişi başına tahıl ve diğer bitkisel ürünler üretimi (kg)	.	2.806	2.938	3.078	3.330	3.748	3.423
	S	20	17	18	19	13	18
Kişi başına sebze üretimi (kg)	.	255	247	238	180	158	158
	S	35	37	36	50	52	52
Kişi başına meyve üretimi (kg)	.	37	41	45	43	33	37
	S	68	67	67	67	67	67
Buğday	.	307.107	365.081	415.520	439.110	521.985	412.341
	P	1,56	1,67	2,07	1,99	2,75	1,82
	S	19	16	13	14	10	15
Arpa (ton)	.	48.326	55.158	52.760	29.924	24.824	21.989
	P	0,67	0,73	0,74	0,38	0,39	0,27
	S	38	38	37	44	49	51
Çeltik	.	15.488	18.473	22.806	25.769	19.713	24.110
	P	1,80	2,05	2,59	2,86	2,38	2,62
	S	11	8	8	8	8	8
Ayçiçeği	.	139.407	130.889	103.314	146.682	165.206	188.998
	P	11,92	11,19	8,61	10,63	11,16	12,60
	S	3	3	5	4	4	4
Şeker pancarı	.	27.896	12.655	10.516	4.203	10.795	12.782
	P	0,16	0,08	0,07	0,03	0,06	0,08
	S	45	47	42	47	42	39
Üzüm	.	5.020	5.243	6.094	4.357	1.489	2.238
	P	0,12	0,12	0,14	0,11	0,04	0,06
	S	48	48	45	49	59	53

Kaynak: Türkiye İstatistik Kurumu (www.tuik.gov.tr)

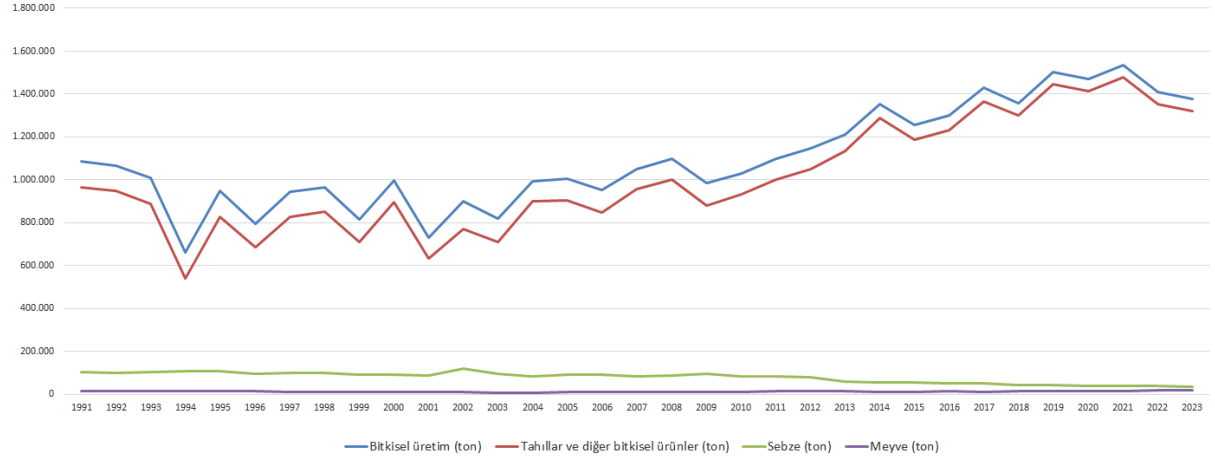
Tarımsal Üretim

P: Türkiye içindeki payı (yüzde), S: 81 il içindeki sırası

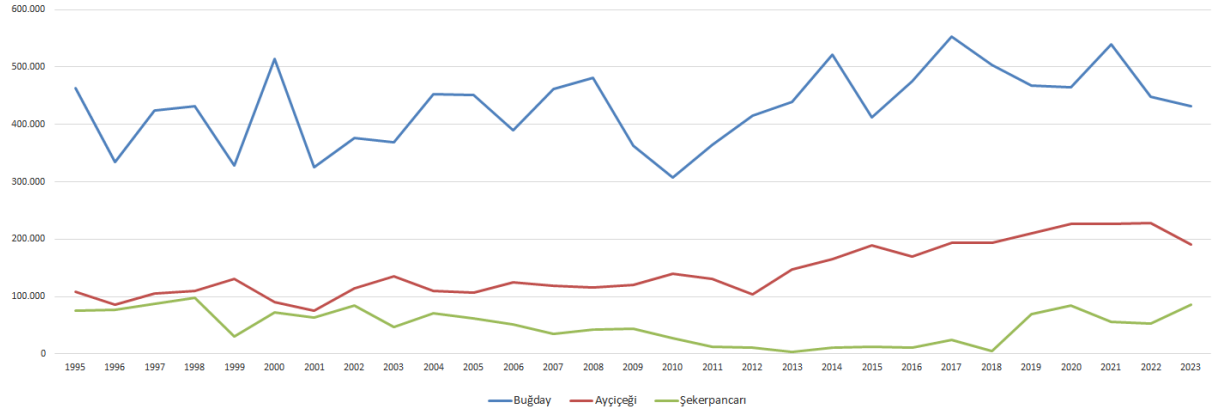
		2016	2017	2018	2019	2020	2021	2022	2023
Nüfus	.	351.684	356.050	360.860	361.836	361.737	366.363	369.347	377.156
Bitkisel üretim (ton)	.	1.298.836	1.430.789	1.359.302	1.502.809	1.470.120	1.533.370	1.409.696	1.379.139
	P	0,79	0,83	0,80	0,86	0,78	0,85	0,71	0,66
	S	40	41	43	42	43	42	44	46
Tahıllar ve diğer bitkisel ürünlerin üretimi (ton)	.	1.233.498	1.365.388	1.299.709	1.445.713	1.412.398	1.477.832	1.353.275	1.322.716
	P	1,09	1,13	1,11	1,19	1,06	1,19	0,97	0,89
	S	34	35	36	34	36	33	39	41
Sebze üretimi (ton)	.	51.462	52.208	44.350	41.575	40.838	38.825	37.669	36.459
	P	0,17	0,17	0,15	0,13	0,13	0,12	0,12	0,11
	S	56	56	56	58	57	57	58	60
Meyve üretimi (ton)	.	13.876	13.193	15.243	15.521	16.884	16.713	18.752	19.964
	P	0,07	0,06	0,07	0,07	0,07	0,07	0,07	0,07
	S	69	70	70	70	70	69	71	68
Kişi başına bitkisel üretim (kg)	.	3.693	4.019	3.767	4.153	4.064	4.185	3.817	3.612
	S	20	18	20	17	23	20	28	28
Kişi başına tahıl ve diğer bitkisel ürünler üretimi (kg)	.	3.507	3.835	3.602	3.995	3.904	4.034	3.664	3.507
	S	19	18	18		19	14	22	24
Kişi başına sebze üretimi (kg)	.	146	147	123	115	113	106	102	97
	S	53	50	53	53	58	57	57	58
Kişi başına meyve üretimi (kg)	.	39	37	42	43	47	46	51	53
	S	68	68	67	67	68	68	67	65
Buğday	.	475.796	552.431	503.107	467.149	465.177	540.216	448.115	431.530
	P	2,31	2,57	2,52	2,46	2,27	3,06	2,27	1,96
	S	13	11	12	13	14	10	15	16
Arpa (ton)	.	19.417	21.624	19.652	22.924	19.514	30.647	27.584	24.191
	P	0,29	0,30	0,28	0,30	0,24	0,53	0,32	0,26
	S	52	50	50	49	54	46	51	53
Çeltik	.	22.981	18.405	20.894	17.745	13.906	17.207	14.601	14.547
	P	2,50	2,05	2,22	1,77	1,42	1,72	1,54	1,62
	S	8	8	8	9	10	9	10	8
Ayçiçeği	.	170.278	193.784	193.169	210.930	226.320	226.163	227.791	190.308
	P	11,35	10,77	10,73	10,82	11,91	10,21	9,69	9,71
	S	4	5	4	5	4	4	4	4
Şeker pancarı	.	11.490	24.233	4.605	70.156	84.780	56.600	52.774	86.001
	P	0,06	0,11	0,03	0,39	0,37	0,32	0,27	0,34
	S	43	42	48	30	32	34	35	36
Üzüm	.	3.928	3.281	4.035	4.425	5.565	4.699	7.008	8.542
	P	0,10	0,08	0,10	0,11	0,13	0,13	0,17	0,25
	S	49	48	47	47	44	45	41	36

Kaynak: Türkiye İstatistik Kurumu (www.tuik.gov.tr)

Bitkisel Üretim, 1991 - 2023



Buğday, Ayçiçeği ve Şeker Pancarı Üretimi 1995 - 2023



Tarla Ürünleri Üretimi

Ü: Üretim (ton), E: Ekiliş (dekar)

		2004	2005	2006	2007
Tahıllar ve diğer bitkisel ürünler	Ü	901.839	904.687	848.968	955.823
	E	2.417.550	2.391.730	2.326.975	2.233.081
Durum buğdayı	Ü	0	0	0	0
	E	0	0	0	0
Buğday	Ü	453.402	451.716	390.007	462.198
	E	1.389.780	1.362.670	1.273.476	1.207.941
Mısır	Ü	14.018	22.385	25.046	21.251
	E	23.070	32.730	32.031	29.399
Arpa	Ü	77.851	82.268	68.927	82.067
	E	183.300	185.110	187.698	170.200
Çavdar	Ü	439	488	335	797
	E	2.500	2.410	1.900	2.520
Yulaf	Ü	5.863	5.184	5.420	6.027
	E	27.060	23.980	23.900	20.800
Triticale	Ü	4.197	4.055	3.788	7.630
	E	12.090	11.410	11.760	20.150
Çeltik	Ü	2.434	8.783	11.859	11.019
	E	3.200	9.840	13.308	13.293
Kuru fasulye	Ü	1.027	1.000	995	936
	E	10.520	9.380	8.790	8.150
Kuru bakla	Ü	0	0	0	2
	E	0	0	0	20
Kuru nohut	Ü	242	219	181	165
	E	2.200	1.900	1.600	1.400
Kuru yeşil mercimek	Ü	0	0	0	0
	E	0	0	0	0
Kuru bezelye	Ü	0	0	0	0
	E	0	0	0	0
Patates	Ü	14.375	10.440	10.475	10.131
	E	6.930	5.500	5.550	4.370
Salep	Ü	0	0	0	0
	E	0	0	0	0
Kanola (Kolza tohumu)	Ü	28	70	181	1.136
	E	100	250	550	3.150
Ayçiçeği tohumu	Ü	109.519	106.835	125.097	118.465
	E	662.880	652.470	680.293	655.199
Aspir tohumu	Ü	0	60	6	5
	E	0	300	30	30
Tütün	Ü	853	538	461	388
	E	3.150	1.820	1.814	1.341
Şeker pancarı	Ü	70.441	61.985	51.070	35.800
	E	14.000	12.950	10.415	8.870

Kaynak: Türkiye İstatistik Kurumu (www.tuik.gov.tr/ Veritabanları)

Tarla Ürünleri Üretimi

Ü: Üretim (ton), E: Ekiliş (dekar)

		2004	2005	2006	2007
Fiğ (Yeşilot)	Ü	0	0	0	2.270
	E	11.210	9.760	11.150	10.140
Adi fiğ (Yeşil ot)	Ü	0	0	0	0
	E	0	0	0	0
Macar fiği (Yeşil ot)	Ü	0	0	0	0
	E	0	0	0	0
Yonca (Yeşilot)	Ü	0	0	0	451
	E	25.560	25.880	22.220	21.348
Korunga (Yeşilot)	Ü	0	0	0	145
	E	880	640	370	360
Yulaf (Yeşilot)	Ü	0	0	0	0
	E	0	0	0	0
Sorgum (Yeşilot)	Ü	0	0	0	0
	E	0	0	0	0
Triticale (Yeşilot)	Ü	0	0	0	0
	E	0	0	0	0
Mısır (Hasıl)	Ü	4.655	3.538	3.590	1.550
	E	1.340	1.110	1.070	500
Mısır (Slaj)	Ü	135.750	139.963	146.195	189.500
	E	36.950	40.970	38.380	53.350
Hayvan pancarı	Ü	6.745	5.160	5.335	3.890
	E	830	650	670	550
Yem şalgamı	Ü	0	0	0	0
	E	0	0	0	0
Buğday (Hasıl/Yeşilot)	Ü	0	0	0	0
	E	0	0	0	0
Çayır otu (Yeşilot)	Ü	0	0	0	0
	E	0	0	0	0
Arpa (Yeşilot)	Ü	0	0	0	0
	E	0	0	0	0
Çavdar (Yeşilot)	Ü	0	0	0	0
	E	0	0	0	0
Bezelye (Yemlik)	Ü	0	0	0	0
	E	0	0	0	0
İtalyan çimi (Yemlik)	Ü	0	0	0	0
	E	0	0	0	0
Diğer yem bitkileri	Ü	0	0	0	0
	E	0	0	0	0
Lavanta	Ü	0	0	0	0
	E	0	0	0	0

Kaynak: Türkiye İstatistik Kurumu (www.tuik.gov.tr/ Veritabanları)

Tarla Ürünleri Üretimi

Ü: Üretim (ton), E: Ekiliş (dekar), V: Verim (kg/dekar)

		2008	2009	2010	2011	2012	2013	2014	2015
Tahıllar ve diğer bitkisel ürünler	Ü	1.002.424	880.001	933.720	999.611	1.050.152	1.134.024	1.288.133	1.187.523
	E	2.281.470	2.237.176	2.257.073	2.257.112	1.824.096	2.076.862	2.251.927	2.243.302
Durum buğdayı	Ü	0	0	0	0	0	0	0	0
	E	0	0	0	0	0	0	0	0
Buğday	Ü	481.042	362.672	307.107	365.081	415.520	439.110	521.985	412.341
	E	1.234.697	1.178.828	1.084.522	1.127.441	1.033.267	1.162.476	1.281.535	1.191.209
Mısır	Ü	26.382	26.377	26.079	29.126	31.388	51.691	37.306	31.060
	E	36.085	36.899	37.338	42.165	39.029	54.082	41.374	41.132
Arpa	Ü	71.897	55.495	48.326	55.158	52.760	29.924	24.824	21.989
	E	154.282	153.825	152.184	157.072	112.116	70.501	56.071	55.771
Çavdar	Ü	937	769	738	763	1.039	946	879	815
	E	2.745	2.650	2.708	2.400	3.250	2.956	1.955	1.989
Yulaf	Ü	6.282	6.018	5.302	5.747	2.555	3.194	3.073	2.737
	E	20.634	19.150	17.900	17.590	7.071	8.937	8.487	8.088
Triticale	Ü	8.347	6.901	6.146	6.643	628	4.582	4.709	4.173
	E	20.835	19.980	19.880	20.200	1.850	11.116	12.310	10.399
Çeltik	Ü	14.375	10.576	15.488	18.473	22.806	25.769	19.713	24.110
	E	15.643	11.106	14.443	17.344	24.980	26.105	22.499	26.510
Kuru fasulye	Ü	949	974	1.088	979	582	280	220	228
	E	7.915	8.007	8.322	7.528	4.075	1.487	1.590	1.639
Kuru bakla	Ü	0	0	0	0	0	0	0	0
	E	0	0	0	0	0	0	0	0
Kuru nohut	Ü	169	165	285	133	55	14	27	29
	E	1.419	1.340	2.320	1.070	458	119	208	208
Kuru yeşil mercimek	Ü	0	0	45	0	0	0	2	2
	E	0	0	375	0	0	0	15	15
Kuru bezelye	Ü	0	5	0	0	0	0	0	0
	E	0	25	0	0	0	0	0	0
Patates	Ü	8.122	8.635	9.653	6.891	5.446	3.745	2.732	2.317
	E	3.679	3.800	4.030	2.842	2.871	1.630	1.378	1.251
Salep	Ü	0	0	0	0	0	0	0	0
	E	0	0	0	0	0	0	0	0
Kanola (Kolza tohumu)	Ü	4.560	9.369	11.113	6.241	6.405	8.241	7.320	8.303
	E	15.011	25.500	33.550	17.701	17.400	24.426	22.749	22.848
Ayçiçeği tohumu	Ü	116.610	121.017	139.407	130.889	103.314	146.682	165.206	188.998
	E	671.777	676.204	775.759	737.233	454.116	593.194	641.145	733.520
Aspir tohumu	Ü	5	67	13	0	0	0	63	171
	E	42	1.328	54	0	0	0	330	1.500
Tütün	Ü	0	137	64	110	0	0	0	11
	E	0	1.129	288	581	0	0	0	75
Şeker pancarı	Ü	42.923	43.338	27.896	12.655	10.516	4.203	10.795	12.782
	E	7.939	8.627	7.190	2.809	2.887	1.451	2.595	2.817

Kaynak: Türkiye İstatistik Kurumu (www.tuik.gov.tr/ Veritabanları)

Tarla Ürünleri Üretimi

Ü: Üretim (ton), E: Ekiliş (dekar), V: Verim (kg/dekar)

		2008	2009	2010	2011	2012	2013	2014	2015
Fiğ (Yeşilot)	Ü	1.650	2.125	17.808	20.351	25.197	25.621	0	0
	E	10.562	12.202	12.010	13.272	17.902	22.059	0	0
Adi fiğ (Yeşil ot)	Ü	0	0	0	0	0	0	1.139	1.084
	E	0	0	0	0	0	0	948	903
Macar fiği (Yeşil ot)	Ü	0	0	0	0	0	0	48.651	25.717
	E	0	0	0	0	0	0	34.304	18.944
Yonca (Yeşilot)	Ü	410	1.450	42.464	34.071	32.059	35.374	32.758	34.560
	E	20.366	19.235	17.047	14.602	16.182	15.478	16.897	17.143
Korunga (Yeşilot)	Ü	68	60	455	240	188	120	330	330
	E	475	426	370	220	223	142	300	300
Yulaf (Yeşilot)	Ü	0	0	0	0	847	407	3.870	3.555
	E	0	0	0	0	639	304	3.050	2.750
Sorgum (Yeşilot)	Ü	0	0	0	0	2.051	1.464	1.425	1.286
	E	0	0	0	0	698	591	603	528
Triticale (Yeşilot)	Ü	0	0	0	0	0	0	7.950	7.875
	E	0	0	0	0	0	0	6.100	6.050
Mısır (Hasıl)	Ü	1.550	1.800	0	0	0	0	0	0
	E	500	500	0	0	0	0	0	0
Mısır (Slaj)	Ü	213.105	218.993	272.118	303.767	332.961	348.979	376.546	386.721
	E	56.465	56.038	66.528	74.647	83.711	78.873	85.681	87.931
Hayvan pancarı	Ü	3.041	3.058	2.125	2.293	2.788	2.865	2.135	1.724
	E	399	377	255	395	735	605	450	344
Yem şalgamı	Ü	0	0	0	0	221	520	1.894	1.874
	E	0	0	0	0	66	130	462	457
Buğday (Hasıl/Yeşilot)	Ü	0	0	0	0	826	293	6.504	6.684
	E	0	0	0	0	570	200	4.510	4.640
Çayır otu (Yeşilot)	Ü	0	0	0	0	0	0	0	0
	E	0	0	0	0	0	0	0	0
Arpa (Yeşilot)	Ü	0	0	0	0	0	0	33	0
	E	0	0	0	0	0	0	30	0
Çavdar (Yeşilot)	Ü	0	0	0	0	0	0	1.190	1.120
	E	0	0	0	0	0	0	900	850
Bezelye (Yemlik)	Ü	0	0	0	0	0	0	4.854	4.927
	E	0	0	0	0	0	0	3.451	3.491
İtalyan çimi (Yemlik)	Ü	0	0	0	0	0	0	0	0
	E	0	0	0	0	0	0	0	0
Diğer yem bitkileri	Ü	0	0	0	0	0	0	0	0
	E	0	0	0	0	0	0	0	0
Lavanta	Ü	0	0	0	0	0	0	0	0
	E	0	0	0	0	0	0	0	0

Kaynak: Türkiye İstatistik Kurumu (www.tuik.gov.tr/ Veritabanları)

Tarla Ürünleri Üretimi

Ü: Üretim (ton), E: Ekiliş (dekar), V: Verim (kg/dekar)

		2016	2017	2018	2019	2020	2021	2022	2023
Tahıllar ve diğer bitkisel ürünler	Ü	1.233.498	1.365.388	1.299.709	1.445.713	1.412.398	1.477.832	1.353.275	1.322.716
	E	2.352.267	2.341.469	2.352.783	2.284.386	2.299.275	2.461.175	2.473.702	2.486.743
Durum buğdayı	Ü	0	0	0	0	0	0	0	0
	E	0	0	0	0	0	0	0	0
Buğday	Ü	475.796	552.431	503.107	467.149	465.177	540.216	448.115	431.530
	E	1.248.174	1.264.579	1.289.680	1.187.839	1.192.880	1.173.635	1.121.187	1.140.970
Mısır	Ü	29.168	23.811	25.532	25.844	12.786	29.529	34.531	34.984
	E	41.634	38.334	30.510	28.797	15.230	39.295	44.310	41.695
Arpa	Ü	19.417	21.624	19.652	22.924	19.514	30.647	27.584	24.191
	E	54.722	45.302	50.162	58.273	54.057	71.355	70.438	71.371
Çavdar	Ü	793	772	669	659	495	3.933	1.333	919
	E	1.984	1.583	1.721	1.733	1.236	7.907	2.963	2.089
Yulaf	Ü	2.531	2.523	2.303	2.754	5.336	6.241	5.375	5.504
	E	8.078	8.151	7.024	7.870	14.875	15.950	14.427	15.152
Triticale	Ü	4.018	3.783	3.788	4.041	6.376	8.047	7.722	8.922
	E	10.664	9.203	9.397	9.815	15.350	18.690	20.600	23.497
Çeltik	Ü	22.981	18.405	20.894	17.745	13.906	17.207	14.601	14.547
	E	26.003	20.831	25.453	21.093	17.988	20.393	16.664	15.119
Kuru fasulye	Ü	222	175	136	134	231	234	248	258
	E	1.571	1.180	965	975	1.859	1.632	1.725	1.682
Kuru bakla	Ü	0	0	0	0	0	0	0	0
	E	0	0	0	0	0	0	0	0
Kuru nohut	Ü	31	36	831	119	115	128	78	57
	E	210	294	6.147	879	823	884	585	435
Kuru yeşil mercimek	Ü	2	2	0	0	1	1	4	4
	E	15	15	3	3	4	4	22	19
Kuru bezelye	Ü	0	0	0	0	0	0	0	0
	E	0	0	0	0	0	0	0	0
Patates	Ü	2.021	1.729	1.360	1.532	1.810	1.487	1.198	1.850
	E	1.133	1.030	771	754	750	610	539	738
Salep	Ü	0	0	0	0	0	0	0	0
	E	0	0	0	0	0	0	0	2
Kanola (Kolza tohumu)	Ü	9.080	2.681	7.511	13.875	15.692	14.163	17.922	11.750
	E	24.915	7.904	25.198	37.000	42.100	37.521	48.949	33.771
Ayçiçeği tohumu	Ü	170.278	193.784	193.169	210.930	226.320	226.163	227.791	190.308
	E	782.569	780.591	750.021	740.511	778.064	911.619	969.540	977.300
Aspir tohumu	Ü	273	72	45	46	0	0	0	0
	E	2.100	385	351	350	0	0	0	0
Tütün	Ü	0	11	0	20	0	263	59	0
	E	0	280	0	330	0	400	141	0
Şeker pancarı	Ü	11.490	24.233	4.605	70.156	84.780	56.600	52.774	86.001
	E	2.659	3.703	2.551	15.065	7.789	6.692	9.327	9.804

Kaynak: Türkiye İstatistik Kurumu (www.tuik.gov.tr/ Veritabanları)

Tarla Ürünleri Üretimi

Ü: Üretim (ton), E: Ekiliş (dekar), V: Verim (kg/dekar)

		2016	2017	2018	2019	2020	2021	2022	2023
Fiğ (Yeşilot)	Ü	0	0	0	0	0	0	0	0
	E	0	0	0	0	0	0	0	0
Adi fiğ (Yeşil ot)	Ü	1.116	1.371	2.670	2.594	2.805	2.886	1.964	1.470
	E	933	1.151	2.092	2.010	2.085	2.192	1.629	1.349
Macar fiği (Yeşil ot)	Ü	27.974	42.426	43.049	42.999	39.849	24.567	22.853	20.201
	E	20.539	30.206	28.149	28.354	25.769	15.897	14.900	13.176
Yonca (Yeşilot)	Ü	35.762	36.282	32.009	33.182	30.571	31.992	28.009	26.942
	E	17.743	18.440	16.790	17.250	15.613	15.400	13.745	12.943
Korunga (Yeşilot)	Ü	280	230	230	230	255	203	173	80
	E	250	200	200	200	200	155	130	67
Yulaf (Yeşilot)	Ü	3.820	4.610	3.425	3.595	9.196	16.096	20.202	16.293
	E	2.800	3.200	2.600	2.650	6.241	10.965	13.820	11.267
Sorgum (Yeşilot)	Ü	1.616	1.830	808	756	863	975	875	3.405
	E	675	775	345	345	345	390	350	1.362
Triticale (Yeşilot)	Ü	7.875	8.475	7.275	7.275	10.387	16.545	11.053	13.254
	E	6.050	6.050	6.050	6.050	8.010	12.550	8.836	10.196
Mısır (Hasıl)	Ü	0	0	0	0	0	0	0	0
	E	0	0	0	0	0	0	0	0
Mısır (Slaj)	Ü	390.781	406.330	414.353	503.525	434.740	418.683	388.695	396.695
	E	87.219	87.359	88.768	107.650	82.500	81.090	76.000	82.988
Hayvan pancarı	Ü	1.630	1.624	1.580	880	818	928	803	486
	E	325	313	280	172	153	155	120	81
Yem şalgamı	Ü	1.470	1.210	850	1.378	4.390	2.625	2.225	1.796
	E	361	290	200	307	968	617	517	411
Buğday (Hasıl/Yeşilot)	Ü	7.382	9.784	4.570	5.561	4.951	3.520	7.812	7.704
	E	4.940	6.440	3.810	4.291	3.750	2.450	3.820	3.355
Çayır otu (Yeşilot)	Ü	0	0	0	0	250	294	4.791	4.126
	E	0	0	0	0	50	70	4.747	4.351
Arpa (Yeşilot)	Ü	0	0	0	0	0	0	0	0
	E	0	0	0	0	0	0	0	0
Çavdar (Yeşilot)	Ü	1.120	1.190	1.085	1.085	1.094	523	657	365
	E	850	850	850	850	857	400	465	270
Bezelye (Yemlik)	Ü	4.571	3.954	4.203	4.725	13.518	12.836	11.605	9.340
	E	3.151	2.830	2.695	2.970	7.490	8.250	7.460	6.005
İtalyan çimi (Yemlik)	Ü	0	0	0	0	6.125	10.150	11.976	9.369
	E	0	0	0	0	1.750	2.900	4.281	3.398
Diğer yem bitkileri	Ü	0	0	0	0	0	0	48	88
	E	0	0	0	0	0	0	45	85
Lavanta	Ü	0	0	0	0	47	150	199	277
	E	0	0	0	0	489	1.107	1.420	1.795

Kaynak: Türkiye İstatistik Kurumu (www.tuik.gov.tr/ Veritabanları)

Tarla Ürünleri Üretimi, 2023

Ü: Üretim (ton), E: Ekiliş (dekar)

	Ü	Toplam	Merkez	B.eski	D.köy	Kofçaz	L.burgaz	P.köy	P.hisar	Vize
Tahıllar ve diğer bitkisel ürünler	Ü	1.322.716	368.099	257.780	9.141	31.055	455.736	40.491	77.296	83.118
	E	2.486.743	584.070	515.934	5.607	94.097	819.532	85.984	174.888	206.631
Durum buğdayı	Ü	0								
	E	0								
Buğday	Ü	431.530	70.571	113.356	156	10.713	144.494	15.844	32.037	44.359
	E	1.140.970	189.000	275.985	535	37.750	403.100	40.800	85.800	108.000
Mısır	Ü	34.984	29.157	4.365			878	192	266	126
	E	41.695	34.625	5.200			950	250	345	325
Arpa	Ü	24.191	5.608	5.076	88	902	8.733	392	1.656	1.736
	E	71.371	17.000	13.289	362	3.020	26.200	1.200	5.300	5.000
Çavdar	Ü	919	608	138		21	12		140	
	E	2.089	1.350	250		59	30		400	
Yulaf	Ü	5.504	1.906	131	89	2.556	152	133	286	251
	E	15.152	5.000	250	232	7.370	400	400	750	750
Triticale	Ü	8.922	4.479	260	53	3.359	383	23	322	43
	E	23.497	12.000	545	152	8.795	980	100	825	100
Çeltik	Ü	14.547		7.455			1.219	5.873		
	E	15.119		7.290			1.433	6.396		
Kuru fasulye	Ü	258	121	8	9	54	24		10	32
	E	1.682	750	33	63	445	111		80	200
Kuru bakla	Ü	0								
	E	0								
Kuru nohut	Ü	57	14	7		2	11		6	17
	E	435	150	40		16	59		50	120
Kuru yeşil mercimek	Ü	4		1			3			
	E	19		4			15			
Kuru bezelye	Ü	0								
	E	0								
Patates	Ü	1.850	1.168	118			68		9	487
	E	738	400	55			28		5	250
Salep	Ü	0								0
	E	2								2
Kanola (Kolza tohumu)	Ü	11.750	508	6.683		64	1.562	298	255	2.380
	E	33.771	1.600	17.731		465	6.300	1.000	675	6.000
Ayçiçeği tohumu	Ü	190.308	57.087	33.854		3.862	61.282	4.991	13.754	15.478
	E	977.300	257.530	175.916		31.786	325.782	31.650	72.986	81.650
Aspir tohumu	Ü	0								
	E	0								
Tütün	Ü	0								
	E	0								
Şeker pancarı	Ü	86.001	841	14.843			68.620	396		1.301
	E	9.804	200	2.569			6.630	188		217

Kaynak: Türkiye İstatistik Kurumu (www.tuik.gov.tr/ Veritabanları)

Tarla Ürünleri Üretimi, 2023

Ü: Üretim (ton), E: Ekiliş (dekar)

		Toplam	Merkez	B.eski	D.köy	Kofçaz	L.burgaz	P.köy	P.hisar	Vize
Fiğ (Yeşilot)	Ü	0								
	E	0								
Adi fiğ (Yeşil ot)	Ü	1.470	260		807	164	7	60	102	70
	E	1.349	200		802	137	5	50	85	70
Macar fiği (Yeşil ot)	Ü	20.201	8.000	2.316	109	1.152	7.161	675	713	75
	E	13.176	5.000	1.290	362	775	4.774	450	475	50
Yonca (Yeşilot)	Ü	26.942	8.750	6.497	593	508	7.198	906	850	1.640
	E	12.943	3.500	2.785	279	335	3.999	725	500	820
Korunga (Yeşilot)	Ü	80	66							14
	E	67	55							12
Yulaf (Yeşilot)	Ü	16.293	6.500		378		8.290	1.125		
	E	11.267	5.000		336		5.181	750		
Sorgum (Yeşilot)	Ü	3.405	2.500	155				750		
	E	1.362	1.000	62				300		
Triticale (Yeşilot)	Ü	13.254	7.200		1.467		4.512	75		
	E	10.196	6.000		1.326		2.820	50		
Mısır (Hasıl)	Ü	0								
	E	0								
Mısır (Slaj)	Ü	396.695	155.425	59.320	5.392	2.708	126.200	8.000	25.900	13.750
	E	82.988	37.650	10.235	1.158	845	23.450	1.500	5.650	2.500
Hayvan pancarı	Ü	486					6		300	180
	E	81					1		60	20
Yem şalgamı	Ü	1.796	800			187	44	750	15	
	E	411	200			48	11	150	2	
Buğday (Hasıl/Yeşilot)	Ü	7.704	1.680	504			5.520			
	E	3.355	1.200	315			1.840			
Çayır otu (Yeşilot)	Ü	4.126	1.650			586	1.890			
	E	4.351	1.500			151	2.700			
Arpa (Yeşilot)	Ü	0								
	E	0								
Çavdar (Yeşilot)	Ü	365	125				232	8		
	E	270	100				145	25		
Bezelye (Yemlik)	Ü	9.340	2.250	1.832		3.342	1.105		675	136
	E	6.005	1.500	1.110		1.675	650		900	170
İtalyan çimi (Yemlik)	Ü	9.369	600	825		871	6.083			990
	E	3.398	400	750		345	1.738			165
Diğer yem bitkileri	Ü	88	60				28			
	E	85	60				25			
Lavanta	Ü	277	165	36		4	19			53
	E	1.795	1.100	230		80	175			210

Kaynak: Türkiye İstatistik Kurumu (www.tuik.gov.tr/ Veritabanları)

Tarla Ürünleri Üretimi, 2022

Ü: Üretim (ton), E: Ekiliş (dekar)

	Ü	Toplam	Merkez	B.eski	D.köy	Kofçaz	L.burgaz	P.köy	P.hisar	Vize
Tahıllar ve diğer bitkisel ürünler	Ü	1.353.275	410.786	255.396	8.273	30.853	438.405	45.267	77.262	87.033
	E	2.473.702	580.748	515.949	5.205	91.120	820.374	85.835	173.761	200.710
Durum buğdayı	Ü	0								
	E	0								
Buğday	Ü	448.115	64.438	119.216	165	9.248	163.522	15.354	30.230	45.942
	E	1.121.187	180.000	272.467	520	37.500	411.100	38.600	76.000	105.000
Mısır	Ü	34.531	28.641	3.803			1.546	182	196	163
	E	44.310	36.250	5.250			1.935	250	300	325
Arpa	Ü	27.584	5.984	5.646	60	912	10.182	449	2.273	2.078
	E	70.438	18.000	12.350	220	3.090	24.500	1.200	6.078	5.000
Çavdar	Ü	1.333	866	266		8	16		177	
	E	2.963	1.900	500		23	40		500	
Yulaf	Ü	5.375	1.561	97	78	2.660	312	88	323	256
	E	14.427	4.000	220	200	7.330	800	300	827	750
Triticale	Ü	7.722	3.778	233	59	2.896	262	32	416	46
	E	20.600	9.500	520	150	8.700	630	100	900	100
Çeltik	Ü	14.601		7.126			622	6.853		
	E	16.664		7.882			777	8.005		
Kuru fasulye	Ü	248	129	6	6	55	6		10	36
	E	1.725	850	30	50	490	30		75	200
Kuru bakla	Ü	0								
	E	0								
Kuru nohut	Ü	78	20	7		2	20		8	21
	E	585	200	40		20	125		70	130
Kuru yeşil mercimek	Ü	4		1			3			
	E	22		4			18			
Kuru bezelye	Ü	0								
	E	0								
Patates	Ü	1.198	174	116			65		240	603
	E	539	60	53			27		149	250
Salep	Ü	0								
	E	0								
Kanola (Kolza tohumu)	Ü	17.922	732	9.311		58	4.178	1.280	290	2.073
	E	48.949	2.250	23.499		300	12.850	4.200	750	5.100
Ayçiçeği tohumu	Ü	227.791	64.003	55.712		3.652	61.406	8.631	15.545	18.842
	E	969.540	258.000	178.196		28.525	315.400	29.130	80.184	80.105
Aspir tohumu	Ü	0								
	E	0								
Tütün	Ü	59	59							
	E	141	141							
Şeker pancarı	Ü	52.774	1.285	3.961			47.243			285
	E	9.327	537	957			7.778			55

Kaynak: Türkiye İstatistik Kurumu (www.tuik.gov.tr/ Veritabanları)

Tarla Ürünleri Üretimi, 2022

Ü: Üretim (ton), E: Ekiliş (dekar)

		Toplam	Merkez	B.eski	D.köy	Kofçaz	L.burgaz	P.köy	P.hisar	Vize
Fiğ (Yeşilot)	Ü	0								
	E	0								
Adi fiğ (Yeşil ot)	Ü	1.964	293		996	186	260	60	99	70
	E	1.629	225		830	155	200	50	99	70
Macar fiği (Yeşil ot)	Ü	22.853	12.000	2.244	100	1.399	5.625	675	720	90
	E	14.900	7.500	1.250	350	940	3.750	450	600	60
Yonca (Yeşilot)	Ü	28.009	7.500	6.416	557	423	9.540	938	935	1.700
	E	13.745	3.000	2.750	265	280	5.300	750	550	850
Korunga (Yeşilot)	Ü	173	90							83
	E	130	75							55
Yulaf (Yeşilot)	Ü	20.202	7.215		352		11.360	1.275		
	E	13.820	5.550		320		7.100	850		
Sorgum (Yeşilot)	Ü	875	100	150				625		
	E	350	40	60				250		
Triticale (Yeşilot)	Ü	11.053	6.900		1.300		2.778	75		
	E	8.836	5.750		1.300		1.736	50		
Mısır (Hasıl)	Ü	0								
	E	0								
Mısır (Slaj)	Ü	388.695	194.250	37.930	4.600	3.715	101.700	8.000	24.500	14.000
	E	76.000	38.500	7.550	1.000	1.150	18.400	1.500	5.400	2.500
Hayvan pancarı	Ü	803					18		385	400
	E	120					3		77	40
Yem şalgamı	Ü	2.225	1.000			220	240	750	15	
	E	517	250			55	60	150	2	
Buğday (Hasıl/Yeşilot)	Ü	7.812	2.800	512			4.500			
	E	3.820	2.000	320			1.500			
Çayır otu (Yeşilot)	Ü	4.791	2.750			571	1.470			
	E	4.747	2.500			147	2.100			
Arpa (Yeşilot)	Ü	0								
	E	0								
Çavdar (Yeşilot)	Ü	657	313				344			
	E	465	250				215			
Bezelye (Yemlik)	Ü	11.605	3.000	1.815		3.810	2.040		900	40
	E	7.460	2.000	1.100		1.910	1.200		1.200	50
İtalyan çimi (Yemlik)	Ü	11.976	750	793		1.033	9.100			300
	E	4.281	500	721		410	2.600			50
Diğer yem bitkileri	Ü	48	20				28			
	E	45	20				25			
Lavanta	Ü	199	135	35		5	19			5
	E	1.420	900	230		95	175			20

Kaynak: Türkiye İstatistik Kurumu (www.tuik.gov.tr/ Veritabanları)

Tarla Ürünleri Üretimi, 2021

Ü: Üretim (ton), E: Ekiliş (dekar)

	Ü	Toplam	Merkez	B.eski	D.köy	Kofçaz	L.burgaz	P.köy	P.hisar	Vize
Tahıllar ve diğer bitkisel ürünler	Ü	1.477.832	443.862	268.741	7.790	35.458	495.052	49.181	81.655	96.093
	E	2.461.175	574.802	516.113	4.638	87.747	818.999	83.873	175.036	199.967
Durum buğdayı	Ü	0								
	E	0								
Buğday	Ü	540.216	75.160	130.542	190	13.155	210.253	18.460	39.272	53.184
	E	1.173.635	190.000	270.000	525	36.500	435.260	42.000	89.350	110.000
Mısır	Ü	29.529	24.962	3.350			806	140	86	185
	E	39.295	32.750	4.800			1.050	200	145	350
Arpa	Ü	30.647	7.441	5.359	62	1.116	10.962	638	2.412	2.657
	E	71.355	21.000	11.000	205	3.000	22.500	1.600	6.050	6.000
Çavdar	Ü	3.933	986	2.731			14		192	
	E	7.907	2.000	5.349			25		502	
Yulaf	Ü	6.241	1.800	113		3.120	511	65	282	350
	E	15.950	4.500	270		7.800	1.460	215	705	1.000
Triticale	Ü	8.047	3.870	225		3.150	257	35	435	75
	E	18.690	9.000	500		7.500	570	100	870	150
Çeltik	Ü	17.207	36	8.391			1.021	7.759		
	E	20.393	44	10.200			1.241	8.908		
Kuru fasulye	Ü	234	113	6	5	55	7		8	40
	E	1.632	750	32	48	500	35		67	200
Kuru bakla	Ü	0								
	E	0								
Kuru nohut	Ü	128	22	11			70			25
	E	884	200	60			474			150
Kuru yeşil mercimek	Ü	1		1						
	E	4		4						
Kuru bezelye	Ü	0								
	E	0								
Patates	Ü	1.487	221	113			78		339	736
	E	610	75	50			32		203	250
Salep	Ü	0								
	E	0								
Kanola (Kolza tohumu)	Ü	14.163	480	7.200		67	4.800	450	266	900
	E	37.521	1.500	18.501		320	12.700	1.800	700	2.000
Ayçiçeği tohumu	Ü	226.163	60.500	50.793		4.571	67.823	7.440	13.936	21.100
	E	911.619	239.000	179.924		27.400	295.400	24.280	69.415	76.200
Aspir tohumu	Ü	0								
	E	0								
Tütün	Ü	263	263							
	E	400	400							
Şeker pancarı	Ü	56.600	1.897	4.013			50.210			480
	E	6.692	233	508			5.884			67

Kaynak: Türkiye İstatistik Kurumu (www.tuik.gov.tr/ Veritabanları)

Tarla Ürünleri Üretimi, 2021

Ü: Üretim (ton), E: Ekiliş (dekar)

		Toplam	Merkez	B.eski	D.köy	Kofçaz	L.burgaz	P.köy	P.hisar	Vize
Fiğ (Yeşilot)	Ü	0								
	E	0								
Adi fiğ (Yeşil ot)	Ü	2.886	325		1.160	216	906	84	115	80
	E	2.192	250		800	180	697	70	115	80
Macar fiği (Yeşil ot)	Ü	24.567	14.400	2.447	89	1.440	4.173	1.200	720	98
	E	15.897	9.000	1.365	325	960	2.782	800	600	65
Yonca (Yeşilot)	Ü	31.992	10.000	8.166	504	450	9.180	1.125	867	1.700
	E	15.400	4.000	3.500	240	300	5.100	900	510	850
Korunga (Yeşilot)	Ü	203	120							83
	E	155	100							55
Yulaf (Yeşilot)	Ü	16.096	5.200		331		9.440	1.125		
	E	10.965	4.000		315		5.900	750		
Sorgum (Yeşilot)	Ü	975	125	225				625		
	E	390	50	90				250		
Triticale (Yeşilot)	Ü	16.545	7.800		990		7.680	75		
	E	12.550	6.500		1.200		4.800	50		
Mısır (Hasıl)	Ü	0								
	E	0								
Mısır (Slaj)	Ü	418.683	219.000	42.854	4.459	3.570	104.500	9.000	21.300	14.000
	E	81.090	43.000	8.610	980	1.050	18.800	1.650	4.500	2.500
Hayvan pancarı	Ü	928					18		510	400
	E	155					3		102	50
Yem şalgamı	Ü	2.625	1.400			240	220	750	15	
	E	617	350			60	55	150	2	
Buğday (Hasıl/Yeşilot)	Ü	3.520	2.800	720						
	E	2.450	2.000	450						
Çayır otu (Yeşilot)	Ü	294				294				
	E	70				70				
Arpa (Yeşilot)	Ü	0								
	E	0								
Çavdar (Yeşilot)	Ü	523	313					210		
	E	400	250					150		
Bezelye (Yemlik)	Ü	12.836	4.500	1.481		4.000	1.955		900	
	E	8.250	3.000	900		2.000	1.150		1.200	
İtalyan çimi (Yemlik)	Ü	10.150					10.150			
	E	2.900					2.900			
Diğer yem bitkileri	Ü	0								
	E	0								
Lavanta	Ü	150	128			4	18			
	E	1.107	850			82	175			

Kaynak: Türkiye İstatistik Kurumu (www.tuik.gov.tr/ Veritabanları)

Tarla Ürünleri Üretimi, 2020

Ü: Üretim (ton), E: Ekiliş (dekar), V: Verim (kg/dekar)

	Toplam	Merkez	B.eski	D.köy	Kofçaz	L.burgaz	P.köy	P.hisar	Vize
Tahıllar ve diğer bitkisel ürünler	Ü 1.412.448	423.986	226.198	5.715	34.994	510.307	45.073	79.496	86.679
	E 2.299.475	517.489	489.729	2.699	82.392	775.753	78.296	160.544	192.573
Tahıllar	Ü 523.590	84.609	111.962	71	18.028	203.860	22.581	31.289	51.190
	E 1.311.616	221.694	304.756	227	54.961	471.174	49.990	88.451	120.363
Buğday (diğer)	Ü 465.177	65.397	100.199		11.311	195.714	16.103	28.280	48.173
	E 1.192.880	185.814	284.697		36.158	452.688	41.180	80.352	111.991
	V 390	352	352		313	432	391	352	430
Arpa (diğer)	Ü 19.514	4.153	2.936	71	609	6.832	564	2.094	2.255
	E 54.057	13.357	7.554	227	2.303	16.568	1.612	5.988	6.448
	V 361	311	389	313	264	412	350	350	350
Çavdar	Ü 495	225	14		40	34		182	
	E 1.236	500	30		100	86		520	
	V 400	450	467		400	395		350	
Yulaf (dane)	Ü 5.336	1.480	122		2.788	96	65	260	525
	E 14.875	3.700	290		8.200	320	215	650	1.500
	V 359	400	421		340	300	302	400	350
Mısır (Dane)	Ü 12.786	10.954	906			503	141	113	169
	E 15.230	12.779	1.288			572	176	141	274
	V 840	857	703			879	801	801	617
Çeltik	Ü 13.906	35	7.607			591	5.673		
	E 17.988	44	10.497			740	6.707		
	V 773	795	725			799	846		
Tritikale (Dane)	Ü 6.376	2.365	178		3.280	90	35	360	68
	E 15.350	5.500	400		8.200	200	100	800	150
	V 415	430	445		400	450	350	450	453
Patates; Kuru Baklagiller; Yenilebilir Kök ve Yumrular	Ü 2.157	331	130	3	80	369	0	347	897
	E 3.436	915	214	28	800	582	0	262	635
	V								
Patates (Diğer)	Ü 1.810	212	105			304		340	849
	E 750	75	46			129		200	300
	V 2.413	2.827	2.283			2.357		1.700	2.830
Nohut	Ü 115	14	20			57			24
	E 823	140	135			413			135
	V 140	100	148			138			178
Fasulye (Kuru)	Ü 231	105	4	3	80	8		7	24
	E 1.859	700	29	28	800	40		62	200
	V 124	150	138	107	100	200		113	120
Yeşil mercimek	Ü 1		1						
	E 4		4						
	V 250		250						
Yağlı tohumlar	Ü 242.012	63.049	52.043	0	4.333	72.551	7.509	24.195	18.332
	E 820.164	218.248	168.808	0	22.826	253.773	23.264	65.205	68.040
	V								
Ayçiçeği (Yağlık)	Ü 226.320	62.697	45.883		4.153	64.536	6.969	24.050	18.032
	E 778.064	217.148	152.808		22.226	232.673	21.464	64.705	67.040
	V 291	289	300		187	277	325	372	269
Aspir	Ü 0								
	E 0								
	V								
Kolza	Ü 15.692	352	6.160		180	8.015	540	145	300
	E 42.100	1.100	16.000		600	21.100	1.800	500	1.000
	V 373	320	385		300	380	300	290	300

Kaynak: Türkiye İstatistik Kurumu (www.tuik.gov.tr/ Veritabanları)

Tarla Ürünleri Üretimi, 2020

Ü: Üretim (ton), E: Ekiliş (dekar), V: Verim (kg/dekar)

		Toplam	Merkez	B.eski	D.köy	Kofçaz	L.burgaz	P.köy	P.hisar	Vize
İşlenmemiş Tütün	Ü	50	50	0	0	0	0	0	0	0
	E	200	200	0	0	0	0	0	0	0
	V									
Tütün	Ü	50	50							
	E	200	200							
	V	250	250							
Şeker İmalatında Kullanılan Bitkiler	Ü	84.780	1.336	4.848	0	0	77.077	789	5	725
	E	7.789	351	941	0	0	6.104	272	6	115
	V									
Şeker pancarı	Ü	84.780	1.336	4.848			77.077	789	5	725
	E	7.789	351	941			6.104	272	6	115
	V	10.885	3.941	5.152			12.640	3.070	833	6.304
Saman ve Ot	Ü	559.812	274.574	57.215	5.641	12.553	156.440	14.194	23.660	15.535
	E	155.781	75.712	15.010	2.444	3.780	44.025	4.770	6.620	3.420
	V									
Buğday (yeşil ot)	Ü	4.951	3.360	1.391	200					
	E	3.750	2.400	850	500					
	V	1.320	1.400	1.636	400					
Fig (yeşil ot)	Ü	2.805	455		1.200	90	806	84	120	50
	E	2.085	350		800	75	620	70	120	50
	V	1.345	1.300		1.500	1.200	1.300	1.200	1.000	1.000
Fig (macar)	Ü	39.849	16.000	1.740		1.275	19.184	1.200	360	90
	E	25.769	10.000	970		850	12.789	800	300	60
	V	1.546	1.600	1.794		1.500	1.500	1.500	1.200	1.500
Hayvan pancarı	Ü	818					18		400	400
	E	153					3		100	50
	V	5.346					6.000		4.000	8.000
Korunga (yeşil ot)	Ü	255	180							75
	E	200	150							50
	V	1.275	1.200							1.500
Mısır (silajlık)	Ü	434.740	228.500	44.740	3.600	5.000	108.900	9.000	21.500	13.500
	E	82.500	46.000	9.000	800	1.250	16.800	1.650	4.500	2.500
	V	5.270	4.967	4.971	4.500	4.000	6.482	5.455	4.778	5.400
Sorgum (yeşil ot)	Ü	863	113	125				625		
	E	345	45	50				250		
	V	2.501	2.511	2.500				2.500		
Tritik	Ü	10.387	7.272				3.040	75		
	E	8.010	6.060				1.900	50		
	V	1.297	1.200				1.600	1.500		

Kaynak: Türkiye İstatistik Kurumu (www.tuik.gov.tr/ Veritabanları)

Tarla Ürünleri Üretimi, 2020

Ü: Üretim (ton), E: Ekiliş (dekar), V: Verim (kg/dekar)

		Toplam	Merkez	B.eski	D.köy	Kofçaz	L.burgaz	P.köy	P.hisar	Vize
Yem şalgamı	Ü	4.390	1.200			788	1.652	750		
	E	968	300			105	413	150		
	V	4.535	4.000			7.505	4.000	5.000		
Yonca (yeşil ot)	Ü	30.571	10.000	8.166	550	350	8.280	1.125	680	1.420
	E	15.613	5.000	3.500	253	250	4.600	900	400	710
	V	1.958	2.000	2.333	2.174	1.400	1.800	1.250	1.700	2.000
Yulaf (yeşil ot)	Ü	9.196	2.860		91		5.120	1.125		
	E	6.241	2.200		91		3.200	750		
	V	1.473	1.300		1.000		1.600	1.500		
Arpa (yeşil ot)	Ü									
	E									
	V									
Bezelye (yeşil ot)	Ü	13.518	3.750	1.053		4.800	3.315		600	
	E	7.490	2.500	640		1.200	1.950		1.200	
	V	1.805	1.500	1.645		4.000	1.700		500	
Çavdar (yeşil ot)	Ü	1.094	884					210		
	E	857	707					150		
	V	1.277	1.250					1.400		
Çayır otu (yeşil ot)	Ü	250				250				
	E	50				50				
	V	5.000				5.000				
İtalyan çimi (yemlik)	Ü	6.125					6.125			
	E	1.750					1.750			
	V	3.500					3.500			
Tekstilde Kullanılan Ham Bitkiler	Ü	0	0	0	0	0	0	0	0	0
	E	0	0	0	0	0	0	0	0	0
	V									
Parfümeri; Eczacılık vb bitkiler; Şekerpancarı ve Yem Bitkileri Tohumları	Ü	47	37	0	0	0	10	0	0	0
	E	489	369	0	0	25	95	0	0	0
	V									
Lavanta	Ü	47	37			0	10			
	E	489	369			25	95			
	V	96	100			0	105			
Diğerleri	Ü									
	E									
	V									

Kaynak: Türkiye İstatistik Kurumu (www.tuik.gov.tr/ Veritabanları)

Sebze Üretimi

Ü: Üretim (ton), E: Ekiliş (dekar)

		2004	2005	2006	2007
Sebze üretimi	Ü	82.224	92.712	93.190	83.639
	E	45.060	48.260	46.671	42.065
Havuç	Ü	1.868	1.847	1.697	1.740
	E	890	880	830	850
Taze sarımsak	Ü	720	685	830	785
	E	570	530	630	620
Kuru sarımsak	Ü	3.200	3.268	3.024	2.403
	E	4.700	4.840	3.970	3.400
Taze soğan	Ü	1.735	1.607	1.542	1.783
	E	930	920	1.010	925
Kuru soğan	Ü	15.000	13.818	15.700	15.541
	E	8.530	8.420	9.330	7.458
Pırasa	Ü	5.385	5.238	4.730	4.630
	E	2.190	2.170	2.030	1.877
Bayır turp	Ü	485	473	507	499
	E	290	290	280	270
Kırmızı turp	Ü	98	98	103	145
	E	80	80	75	85
Taze fasulye	Ü	1.264	1.217	1.276	1.130
	E	2.010	1.950	1.970	1.720
Taze barbunya	Ü	224	200	183	170
	E	360	330	290	420
Taze bezelye	Ü	528	578	555	514
	E	520	530	470	470
Taze bakla	Ü	347	346	293	306
	E	300	310	290	272
Karpuz	Ü	24.015	24.504	23.836	20.890
	E	7.770	7.450	6.580	6.310
Kavun	Ü	2.380	2.091	2.585	2.460
	E	1.260	1.170	1.220	1.065
Biber (Salçalık, Kapya)	Ü	3.711	3.111	3.111	585
	E	1.880	1.580	1.580	230
Biber (Dolmalık)	Ü	329	320	316	382
	E	310	300	283	377
Sivri biber	Ü	1.269	1.240	1.201	1.278
	E	970	910	850	841
Biber (Çarliston)	Ü	0	0	0	0
	E	0	0	0	0
Hıyar (Sofralık)	Ü	0	1.807	1.894	2.154
	E	0	610	600	739
Hıyar (Turşuluk)	Ü	0	355	300	268
	E	0	130	110	130

Kaynak: Türkiye İstatistik Kurumu (www.tuik.gov.tr/ Veritabanları)

Sebze Üretimi

Ü: Üretim (ton), E: Ekiliş (dekar)

		2004	2005	2006	2007
Patlıcan	Ü	1.414	1.303	1.317	1.311
	E	970	910	880	891
Domates (Sofralık)	Ü	0	10.180	10.383	8.958
	E	0	3.310	3.292	3.169
Domates (Salçalık)	Ü	0	510	510	638
	E	0	190	195	250
Bamya	Ü	93	81	85	207
	E	240	210	210	365
Kabak (Sakız)	Ü	1.110	1.125	1.152	1.130
	E	840	830	830	820
Bal kabağı	Ü	4.230	3.937	4.006	2.809
	E	1.690	1.630	1.530	1.370
Kabak (Çerezlik)	Ü	98	97	87	71
	E	1.100	990	890	950
Beyaz lahana	Ü	9.055	8.733	8.270	7.150
	E	3.260	3.210	3.060	2.820
Kırmızı lahana	Ü	129	138	126	112
	E	100	120	110	110
Lahana (Kara yaprak)	Ü	0	0	10	12
	E	0	0	10	12
Karnabahar	Ü	1.310	1.334	1.366	1.236
	E	540	520	510	510
Brokoli	Ü	0	0	0	2
	E	0	0	0	1
Kıvırcık marul	Ü	401	387	291	328
	E	350	330	254	254
Göbekli marul	Ü	166	161	264	252
	E	120	120	181	171
Marul (İceberg)	Ü	0	0	3	0
	E	0	0	1	0
İspanak	Ü	1.625	1.888	1.595	1.718
	E	2.130	2.330	2.160	2.165
Maydanoz	Ü	35	35	42	42
	E	160	160	160	148
Roka	Ü	0	0	0	0
	E	0	0	0	0
Nane	Ü	0	0	0	0
	E	0	0	0	0
Dereotu	Ü	0	0	0	0
	E	0	0	0	0
Kültür mantarı	Ü	0	0	0	0
	E	0	0	0	0

Kaynak: Türkiye İstatistik Kurumu (www.tuik.gov.tr/ Veritabanları)

Sebze Üretimi

Ü: Üretim (ton), E: Ekiliş (dekar), V: Verim (kg/dekar)

		2008	2009	2010	2011	2012	2013	2014	2015
Sebze üretimi	Ü	87.857	94.534	85.015	83.964	81.278	61.391	54.147	54.954
	E	40.547	40.211	37.815	36.835	36.398	26.427	25.851	24.118
Havuç	Ü	1.640	1.466	833	828	828	666	787	784
	E	881	812	662	717	719	633	549	545
Taze sarımsak	Ü	738	722	613	627	623	229	201	199
	E	543	526	436	436	436	187	177	175
Kuru sarımsak	Ü	1.973	1.954	1.993	2.442	2.333	1.623	1.655	1.530
	E	2.843	2.935	3.102	3.851	4.474	2.691	2.981	2.774
Taze soğan	Ü	1.664	1.682	1.675	1.645	1.592	1.080	1.024	996
	E	854	833	819	786	763	480	453	432
Kuru soğan	Ü	14.290	13.725	12.292	9.882	7.209	6.428	1.511	5.009
	E	7.095	6.545	6.116	4.912	4.338	3.402	3.304	2.645
Pırasa	Ü	4.676	4.934	4.974	4.945	4.906	4.649	4.349	4.330
	E	1.883	1.377	1.360	1.335	1.335	1.239	1.161	1.152
Bayır turp	Ü	464	425	312	242	226	73	78	80
	E	230	205	150	110	107	26	29	30
Kırmızı turp	Ü	149	128	123	126	122	90	92	98
	E	87	87	79	77	78	56	57	63
Taze fasulye	Ü	1.041	965	964	926	885	815	722	659
	E	1.514	1.442	1.290	1.195	1.145	897	740	709
Taze barbunya	Ü	182	186	149	148	139	161	186	177
	E	405	395	345	320	295	248	285	276
Taze bezelye	Ü	507	560	552	422	383	201	200	189
	E	462	505	468	372	339	221	198	189
Taze bakla	Ü	270	216	197	313	203	87	79	76
	E	229	210	185	416	241	87	83	80
Karpuz	Ü	24.602	29.928	25.221	27.969	29.394	20.076	20.306	18.652
	E	6.283	7.588	7.133	7.679	7.864	5.180	5.145	4.728
Kavun	Ü	1.968	1.993	2.127	2.047	2.105	2.284	2.287	2.267
	E	955	930	995	1.005	1.015	1.091	1.004	989
Biber (Salçalık, Kapya)	Ü	2.095	2.557	2.342	2.342	2.420	2.536	2.279	2.274
	E	680	888	901	901	900	964	1.166	1.165
Biber (Dolmalık)	Ü	397	423	438	438	416	616	556	517
	E	372	387	390	376	368	522	469	445
Sivri biber	Ü	1.236	1.260	1.408	1.391	1.353	1.562	1.287	1.199
	E	836	823	892	865	838	915	890	851
Biber (Çarliston)	Ü	0	0	0	0	0	0	0	0
	E	0	0	0	0	0	0	0	0
Hıyar (Sofralık)	Ü	2.339	2.519	2.066	1.965	2.123	1.227	1.066	1.080
	E	710	708	623	577	575	322	322	321
Hıyar (Turşuluk)	Ü	320	322	290	314	318	538	524	553
	E	140	130	130	130	135	256	255	251

Kaynak: Türkiye İstatistik Kurumu (www.tuik.gov.tr/ Veritabanları)

Sebze Üretimi

Ü: Üretim (ton), E: Ekiliş (dekar), V: Verim (kg/dekar)

		2008	2009	2010	2011	2012	2013	2014	2015
Patıcan	Ü	1.436	1.456	1.006	911	951	596	470	462
	E	862	836	570	506	509	325	261	256
Domates (Sofralık)	Ü	9.841	9.604	9.339	8.500	7.825	5.741	5.689	5.476
	E	3.241	2.999	3.177	2.851	2.681	1.947	1.790	1.749
Domates (Salçalık)	Ü	666	1.257	1.257	1.437	1.438	1.643	1.494	1.261
	E	215	410	460	510	515	550	497	426
Bamya	Ü	184	62	59	49	50	47	58	53
	E	345	130	115	93	91	90	108	105
Kabak (Sakız)	Ü	1.002	1.075	1.759	2.046	1.990	1.662	1.147	1.075
	E	690	700	990	1.083	1.040	834	744	696
Bal kabağı	Ü	3.895	4.738	4.720	4.531	4.624	3.033	2.771	2.751
	E	1.419	1.395	1.330	1.289	1.301	926	909	904
Kabak (Çerezlik)	Ü	78	77	83	78	85	24	25	25
	E	940	840	880	790	866	218	238	238
Beyaz lahana	Ü	6.691	6.841	5.043	4.388	4.010	1.653	1.379	1.362
	E	2.682	2.590	1.570	1.290	1.220	528	531	523
Kırmızı lahana	Ü	105	118	114	120	107	25	36	41
	E	110	110	70	70	73	15	24	25
Lahana (Kara yaprak)	Ü	9	6	6	7	7	8	8	7
	E	9	9	9	10	10	12	12	10
Karnabahar	Ü	1.182	1.060	725	752	655	459	276	284
	E	490	447	280	270	243	187	143	143
Brokoli	Ü	2	6	2	2	2	2	4	4
	E	1	6	1	1	1	1	3	3
Kıvırcık marul	Ü	300	312	267	241	226	265	289	284
	E	249	248	182	162	159	176	167	163
Göbekli marul	Ü	226	256	174	118	118	133	153	148
	E	155	160	90	59	57	82	92	88
Marul (İceberg)	Ü	0	0	0	0	0	0	0	0
	E	0	0	0	0	0	0	0	0
İspanak	Ü	1.637	1.640	1.848	1.737	1.577	1.119	1.121	1.019
	E	1.995	1.880	1.930	1.741	1.614	1.077	1.023	932
Maydanoz	Ü	44	49	39	31	31	36	34	29
	E	137	122	82	47	50	39	38	34
Roka	Ü	0	0	0	0	0	0	0	0
	E	0	0	0	0	0	0	0	0
Nane	Ü	1	5	5	4	4	4	4	4
	E	5	3	3	3	3	3	3	3
Dereotu	Ü	0	0	0	0	0	0	0	0
	E	0	0	0	0	0	0	0	0
Kültür mantarı	Ü	7	7	0	0	0	0	0	0
	E	0	0	0	0	0	0	0	0

Kaynak: Türkiye İstatistik Kurumu (www.tuik.gov.tr/ Veritabanları)

Sebze Üretimi

Ü: Üretim (ton), E: Ekiliş (dekar), V: Verim (kg/dekar)

		2016	2017	2018	2019	2020	2021	2022	2023
Sebze üretimi	Ü	51.462	52.208	44.350	41.575	40.838	38.825	37.669	36.459
	E	22.525	22.101	18.567	17.214	15.584	14.847	14.496	14.104
Havuç	Ü	624	563	169	138	150	271	218	208
	E	445	389	108	91	87	171	131	127
Taze sarımsak	Ü	182	230	223	231	106	105	102	96
	E	164	198	188	188	80	80	78	73
Kuru sarımsak	Ü	1.348	1.032	1.083	940	930	955	1.053	989
	E	2.473	1.927	1.953	1.743	1.231	1.167	1.302	1.246
Taze soğan	Ü	906	809	708	619	634	631	603	521
	E	395	426	300	266	260	254	247	218
Kuru soğan	Ü	4.843	4.704	4.486	3.238	2.917	2.841	3.291	3.701
	E	2.536	2.469	2.280	1.742	1.691	1.639	1.639	1.633
Pırasa	Ü	4.344	4.682	4.674	4.673	5.035	4.092	3.788	1.847
	E	1.158	1.245	1.240	1.230	1.316	1.082	1.005	521
Bayır turp	Ü	79	80	73	65	17	12	10	10
	E	30	30	26	25	7	5	4	4
Kırmızı turp	Ü	100	100	80	68	67	59	62	65
	E	65	65	50	46	33	29	30	31
Taze fasulye	Ü	644	605	462	464	469	442	441	363
	E	690	644	526	533	523	488	478	433
Taze barbunya	Ü	159	148	61	68	85	131	120	107
	E	274	268	205	235	236	236	227	203
Taze bezelye	Ü	184	194	167	153	207	219	213	208
	E	185	194	172	157	204	215	208	204
Taze bakla	Ü	76	77	67	65	68	81	88	74
	E	79	78	62	56	59	67	72	64
Karpuz	Ü	16.296	17.741	14.265	13.310	13.001	12.757	11.101	9.164
	E	4.143	4.448	3.750	3.384	2.940	2.851	2.475	2.250
Kavun	Ü	2.227	2.359	2.170	2.115	1.661	1.691	1.810	1.573
	E	963	1.084	1.050	990	700	708	754	670
Biber (Salçalık, Kapya)	Ü	2.258	2.782	2.339	2.355	2.497	2.310	2.065	1.413
	E	1.156	1.402	1.193	1.197	1.257	1.172	1.052	731
Biber (Dolmalık)	Ü	464	424	252	253	245	237	226	161
	E	401	366	213	214	198	191	178	126
Sivri biber	Ü	1.109	1.106	892	910	907	896	837	853
	E	793	764	620	620	606	595	547	562
Biber (Çarliston)	Ü	0	0	0	0	0	0	206	273
	E	0	0	0	0	0	0	95	127
Hıyar (Sofralık)	Ü	1.151	1.148	958	864	1.214	1.255	1.273	1.607
	E	348	349	286	266	293	301	299	316
Hıyar (Turşuluk)	Ü	527	209	170	156	154	167	166	162
	E	241	96	81	73	71	74	72	70

Kaynak: Türkiye İstatistik Kurumu (www.tuik.gov.tr/ Veritabanları)

Sebze Üretimi

Ü: Üretim (ton), E: Ekiliş (dekar), V: Verim (kg/dekar)

		2016	2017	2018	2019	2020	2021	2022	2023
Patıcan	Ü	447	450	437	406	380	352	392	400
	E	248	250	243	226	204	184	204	222
Domates (Sofralık)	Ü	5.551	5.558	4.724	4.758	4.917	4.458	4.726	7.985
	E	1.706	1.746	1.420	1.432	1.435	1.327	1.396	2.293
Domates (Salçalık)	Ü	1.146	1.304	761	830	833	775	837	886
	E	375	417	217	236	235	224	240	255
Bamya	Ü	56	56	45	46	47	41	42	40
	E	111	109	82	85	69	66	69	70
Kabak (Sakız)	Ü	996	890	237	221	242	238	247	275
	E	643	573	138	129	133	140	145	164
Bal kabağı	Ü	2.695	2.234	2.249	2.131	1.656	1.603	1.552	1.298
	E	886	689	702	642	522	490	466	380
Kabak (Çerezlik)	Ü	25	19	16	16	7	7	7	7
	E	248	185	150	145	60	60	60	60
Beyaz lahana	Ü	1.336	1.005	1.308	1.223	1.127	1.036	982	797
	E	510	401	416	391	361	332	318	261
Kırmızı lahana	Ü	72	70	85	88	83	68	64	59
	E	34	33	33	34	33	27	25	23
Lahana (Kara yaprak)	Ü	0	0	0	0	0	0	0	0
	E	0	0	0	0	0	0	0	0
Karnabahar	Ü	275	248	246	249	253	210	206	191
	E	139	133	130	128	113	96	93	88
Brokoli	Ü	4	4	2	4	17	17	17	17
	E	3	3	1	2	6	6	6	6
Kıvırcık marul	Ü	246	281	253	277	369	361	418	594
	E	136	154	129	137	156	154	176	246
Göbekli marul	Ü	161	167	141	132	96	106	108	108
	E	89	93	74	67	42	50	48	50
Marul (İceberg)	Ü	0	0	0	0	0	0	0	0
	E	0	0	0	0	0	0	0	0
İspanak	Ü	900	899	531	492	418	375	358	380
	E	824	840	510	484	401	347	329	352
Maydanoz	Ü	27	26	16	17	29	26	34	24
	E	31	30	19	20	22	19	23	22
Roka	Ü	0	0	0	0	0	0	1	1
	E	0	0	0	0	0	0	1	1
Nane	Ü	4	4	0	0	0	0	0	0
	E	3	3	0	0	0	0	0	0
Dereotu	Ü	0	0	0	0	0	0	5	2
	E	0	0	0	0	0	0	4	2
Kültür mantarı	Ü	0	0	0	0	0	0	0	0
	E	0	0	0	0	0	0	0	0

Kaynak: Türkiye İstatistik Kurumu (www.tuik.gov.tr/ Veritabanları)

Sebze Üretimi, 2023

Ü: Üretim (ton), E: Ekiliş (dekar)

		Toplam	Merkez	B.eski	D.köy	Kofçaz	L.burgaz	P.köy	P.hisar	Vize
Sebze üretimi	Ü	36.459	15.528	5.457	346	72	2.722	1.681	2.802	7.851
	E	14.104	4.915	2.035	153	59	1.040	420	1.115	4.367
Havuç	Ü	208	5	139			3		11	50
	E	127	2	99			1		5	20
Taze sarımsak	Ü	96	10	50			2		22	12
	E	73	7	33			1		22	10
Kuru sarımsak	Ü	989	10	133	4		42			800
	E	1.246	15	190	6		35			1.000
Taze soğan	Ü	521	52	68			5		315	81
	E	218	24	34			3		105	52
Kuru soğan	Ü	3.701	47	75	14		72			3.493
	E	1.633	20	58	7		48			1.500
Pırasa	Ü	1.847	108	46			1.412		171	110
	E	521	45	18			353		55	50
Bayır turp	Ü	10					5		5	
	E	4					2		2	
Kırmızı turp	Ü	65	18						17	30
	E	31	7						9	15
Taze fasulye	Ü	363	118	27	3	5	12		76	122
	E	433	122	29	9	7	19		95	152
Taze barbunya	Ü	107	17				2		48	40
	E	203	20				3		80	100
Taze bezelye	Ü	208	22	30			80		46	30
	E	204	20	27			57		50	50
Taze bakla	Ü	74	4	4			15		27	24
	E	64	3	4			11		26	20
Karpuz	Ü	9.164	3.600	2.844	57	16	212	1.500	60	875
	E	2.250	900	711	16	9	47	300	17	250
Kavun	Ü	1.573	750	216	20	2	63	175	43	304
	E	670	300	98	9	3	21	70	18	151
Biber (Salçalık, Kapya)	Ü	1.413	1.000	157	30		62		66	98
	E	731	500	69	14		40		30	78
Biber (Dolmalık)	Ü	161	54	28	27		2		22	28
	E	126	45	18	14		2		22	25
Sivri biber	Ü	853	393	166	19	9	53		94	119
	E	562	235	88	10	13	43		85	88
Biber (Çarliston)	Ü	273	265							8
	E	127	125							2
Hıyar (Sofralık)	Ü	1.607	630	84	18	3	119		593	160
	E	316	90	21	16	5	14		110	60
Hıyar (Turşuluk)	Ü	162	5	69			2		26	60
	E	70	3	23			1		13	30

Kaynak: Türkiye İstatistik Kurumu (www.tuik.gov.tr/ Veritabanları)

Sebze Üretimi, 2023

Ü: Üretim (ton), E: Ekiliş (dekar)

		Toplam	Merkez	B.eski	D.köy	Kofçaz	L.burgaz	P.köy	P.hisar	Vize
Patıcan	Ü	400	150	80	3		44		38	85
	E	222	72	38	3		29		15	65
Domates (Sofralık)	Ü	7.985	6.398	360	51	37	130		473	536
	E	2.293	1.656	90	16	22	121		135	253
Domates (Salçalık)	Ü	886	96	384	71		124		96	115
	E	255	30	96	18		31		30	50
Bamya	Ü	40		5			7		10	18
	E	70		11			12		17	30
Kabak (Sakız)	Ü	275	90	41			56		43	45
	E	164	60	24			35		15	30
Bal kabağı	Ü	1.298	704	195	15		9		125	250
	E	380	220	78	3		4		25	50
Kabak (Çerezlik)	Ü	7						6	1	
	E	60						50	10	
Beyaz lahana	Ü	797	420	80			63		84	150
	E	261	120	40			21		30	50
Kırmızı lahana	Ü	59	30				3		6	20
	E	23	10				1		2	10
Lahana (Kara yaprak)	Ü	0								
	E	0								
Karnabahar	Ü	191	125		4		13		19	30
	E	88	50		4		5		9	20
Brokoli	Ü	17	15						2	
	E	6	5						1	
Kıvırcık marul	Ü	594	203	56	6		85		190	54
	E	246	85	35	4		49		45	28
Göbekli marul	Ü	108	67	28	3		2		8	
	E	50	25	19	1		1		4	
Marul (İnceberg)	Ü	0								
	E	0								
Ispanak	Ü	380	114	86	1		19		60	100
	E	352	93	77	3		24		30	125
Maydanoz	Ü	24	7	6			4		5	2
	E	22	5	7			6		3	1
Roka	Ü	1								1
	E	1								1
Nane	Ü	0								
	E	0								
Dereotu	Ü	2	1							1
	E	2	1							1
Kültür mantarı	Ü	0								
	E	0								

Kaynak: Türkiye İstatistik Kurumu (www.tuik.gov.tr/ Veritabanları)

Sebze Üretimi, 2022

Ü: Üretim (ton), E: Ekiliş (dekar)

		Toplam	Merkez	B.eski	D.köy	Kofçaz	L.burgaz	P.köy	P.hisar	Vize
Sebze üretimi	Ü	37.669	14.115	5.453	283	99	5.783	1.681	2.712	7.543
	E	14.496	4.557	2.035	118	65	1.740	420	1.174	4.387
Havuç	Ü	218	8	139			10		11	50
	E	131	3	99			4		5	20
Taze sarımsak	Ü	102	10	50			5		25	12
	E	78	7	33			3		25	10
Kuru sarımsak	Ü	1.053	13	133	5		102			800
	E	1.302	20	190	7		85			1.000
Taze soğan	Ü	603	69	70			23		360	81
	E	247	27	35			13		120	52
Kuru soğan	Ü	3.291	41	79	9		100			3.062
	E	1.639	15	59	4		61			1.500
Pırasa	Ü	3.788	84	48			3.344		202	110
	E	1.005	35	19			836		65	50
Bayır turp	Ü	10					5		5	
	E	4					2		2	
Kırmızı turp	Ü	62	13						19	30
	E	30	5						10	15
Taze fasulye	Ü	441	151	27	2	8	13		88	152
	E	478	152	29	6	8	21		110	152
Taze barbunya	Ü	120	21				4		51	44
	E	227	25				7		85	110
Taze bezelye	Ü	213	33	30			64		51	35
	E	208	30	27			46		55	50
Taze bakla	Ü	88	6	4			18		32	28
	E	72	5	4			13		30	20
Karpuz	Ü	11.101	5.000	2.836	46	16	653	1.500	70	980
	E	2.475	1.000	709	13	8	145	300	20	280
Kavun	Ü	1.810	800	216	18	6	243	175	48	304
	E	754	320	98	8	6	81	70	20	151
Biber (Salçalık, Kapya)	Ü	2.065	1.600	157	25		93		77	113
	E	1.052	800	69	12		61		35	75
Biber (Dolmalık)	Ü	226	108	28	27		7		25	31
	E	178	90	18	13		7		25	25
Sivri biber	Ü	837	364	166	15	12	47		105	128
	E	547	222	88	7	12	38		95	85
Biber (Çarliston)	Ü	206	198							8
	E	95	93							2
Hıyar (Sofralık)	Ü	1.273	488	84	21	7	145		378	150
	E	299	82	21	14	7	27		85	63
Hıyar (Turşuluk)	Ü	166	5	69			2		30	60
	E	72	3	23			1		15	30

Kaynak: Türkiye İstatistik Kurumu (www.tuik.gov.tr/ Veritabanları)

Sebze Üretimi, 2022

Ü: Üretim (ton), E: Ekiliş (dekar)

		Toplam	Merkez	B.eski	D.köy	Kofçaz	L.burgaz	P.köy	P.hisar	Vize
Patıcan	Ü	392	148	80	2		14		43	105
	E	204	68	38	2		9		17	70
Domates (Sofralık)	Ü	4.726	2.733	358	38	50	546		475	526
	E	1.396	762	89	12	24	122		135	252
Domates (Salçalık)	Ü	837	113	382	56		64		96	126
	E	240	35	95	14		16		30	50
Bamya	Ü	42		5			4		12	21
	E	69		12			7		20	30
Kabak (Sakız)	Ü	247	90	41			22		49	45
	E	145	60	24			14		17	30
Bal kabağı	Ü	1.552	962	195	10		35		150	200
	E	466	300	78	2		16		30	40
Kabak (Çerezlik)	Ü	7						6	1	
	E	60						50	10	
Beyaz lahana	Ü	982	525	80			129		98	150
	E	318	150	40			43		35	50
Kırmızı lahana	Ü	64	24				5		15	20
	E	25	8				2		5	10
Lahana (Kara yaprak)	Ü	0								
	E	0								
Karnabahar	Ü	206	125		2		28		21	30
	E	93	50		2		11		10	20
Brokoli	Ü	17	15						2	
	E	6	5						1	
Kıvırcık marul	Ü	418	183	56	4		33		100	42
	E	176	75	35	1		18		25	22
Göbekli marul	Ü	108	67	28	3		2		8	
	E	48	23	19	1		1		4	
Marul (İceberg)	Ü	0								
	E	0								
Ispanak	Ü	358	96	86			20		60	96
	E	329	77	77			25		30	120
Maydanoz	Ü	34	18	6			3		5	2
	E	23	7	7			5		3	1
Roka	Ü	1								1
	E	1								1
Nane	Ü	0								
	E	0								
Dereotu	Ü	5	4							1
	E	4	3							1
Kültür mantarı	Ü	0								
	E	0								

Kaynak: Türkiye İstatistik Kurumu (www.tuik.gov.tr/ Veritabanları)

Sebze Üretimi, 2021

Ü: Üretim (ton), E: Ekiliş (dekar)

		Toplam	Merkez	B.eski	D.köy	Kofçaz	L.burgaz	P.köy	P.hisar	Vize
Sebze üretimi	Ü	38.825	14.216	5.830	221	78	6.063	2.431	2.835	7.151
	E	14.847	4.678	2.032	97	55	1.772	570	1.251	4.392
Havuç	Ü	271		197			13		11	50
	E	171		141			5		5	20
Taze sarımsak	Ü	105	8	60			3		22	12
	E	80	6	40			2		22	10
Kuru sarımsak	Ü	955	8	43	4		100			800
	E	1.167	12	66	6		83			1.000
Taze soğan	Ü	631	75	54			22		390	90
	E	254	30	27			12		130	55
Kuru soğan	Ü	2.841	53	86			74			2.628
	E	1.639	20	66			53			1.500
Pırasa	Ü	4.092	84	30			3.620		248	110
	E	1.082	35	12			905		80	50
Bayır turp	Ü	12					7		5	
	E	5					3		2	
Kırmızı turp	Ü	59	8						21	30
	E	29	3						11	15
Taze fasulye	Ü	442	143	32	1	9	11		96	150
	E	488	150	35	4	9	20		120	150
Taze barbunya	Ü	131	30				4		57	40
	E	236	35				6		95	100
Taze bezelye	Ü	219	35	29			63		57	35
	E	215	32	26			45		62	50
Taze bakla	Ü	81	6	2			17		35	21
	E	67	5	2			12		33	15
Karpuz	Ü	12.757	5.000	3.556	41	14	765	2.250	81	1.050
	E	2.851	1.000	889	12	7	170	450	23	300
Kavun	Ü	1.691	800	140	15	5	228	175	48	280
	E	708	320	70	7	5	76	70	20	140
Biber (Salçalık, Kapya)	Ü	2.310	1.900	139	23		51		77	120
	E	1.172	950	63	11		33		35	80
Biber (Dolmalık)	Ü	237	132	20	23		6		25	31
	E	191	110	13	12		6		25	25
Sivri biber	Ü	896	436	133	12	10	50		127	128
	E	595	267	72	6	10	40		115	85
Biber (Çarliston)	Ü	0								
	E	0								
Hıyar (Sofralık)	Ü	1.255	432	66	18	8	143		378	210
	E	301	78	16	13	8	26		85	75
Hıyar (Turşuluk)	Ü	167	5	60			2		30	70
	E	74	3	20			1		15	35

Kaynak: Türkiye İstatistik Kurumu (www.tuik.gov.tr/ Veritabanları)

Sebze Üretimi, 2021

Ü: Üretim (ton), E: Ekiliş (dekar)

		Toplam	Merkez	B.eski	D.köy	Kofçaz	L.burgaz	P.köy	P.hisar	Vize
Patlıcan	Ü	352	148	53			15		38	98
	E	184	68	26			10		15	65
Domates (Sofralık)	Ü	4.458	2.522	308	35	32	564		473	524
	E	1.327	709	77	11	16	127		135	252
Domates (Salçalık)	Ü	775	112	356	41		60		106	100
	E	224	35	89	12		15		33	40
Bamya	Ü	41		4			4		12	21
	E	66		10			6		20	30
Kabak (Sakız)	Ü	238	90	36			18		49	45
	E	140	60	22			11		17	30
Bal kabağı	Ü	1.603	1.120	175			33		125	150
	E	490	350	70			15		25	30
Kabak (Çerezlik)	Ü	7						6	1	
	E	60						50	10	
Beyaz lahana	Ü	1.036	595	74			105		112	150
	E	332	170	37			35		40	50
Kırmızı lahana	Ü	68	27				8		15	18
	E	27	9				3		5	10
Lahana (Kara yaprak)	Ü	0								
	E	0								
Karnabahar	Ü	210	125		1		25		21	38
	E	96	50		1		10		10	25
Brokoli	Ü	17	15						2	
	E	6	5						1	
Kıvrık marul	Ü	361	133	45	4		31		100	48
	E	154	58	28	1		17		25	25
Göbekli marul	Ü	106	66	27	3		2		8	
	E	50	26	18	1		1		4	
Marul (İnceberg)	Ü	0								
	E	0								
Ispanak	Ü	375	96	98			17		60	104
	E	347	77	89			21		30	130
Maydanoz	Ü	26	12	7			2		5	
	E	19	5	8			3		3	
Roka	Ü	0								
	E	0								
Nane	Ü	0								
	E	0								
Dereotu	Ü	0								
	E	0								
Kültür mantarı	Ü	0								
	E	0								

Kaynak: Türkiye İstatistik Kurumu (www.tuik.gov.tr/ Veritabanları)

Sebze Üretimi, 2020

Ü: Üretim (ton), E: Ekiliş (dekar), V: Verim (kg/dekar)

		Toplam	Merkez	B.eski	D.köy	Kofçaz	L.burgaz	P.köy	P.hisar	Vize
Toplam sebze üretimi	Ü	40.838	14.411	5.727	146	77	8.393	2.431	2.697	6.956
	E	15.584	4.779	2.032	66	55	2.469	570	1.217	4.396
Kök ve yumru sebzeler	Ü	9.856	220	474	13	1	4.856	0	678	3.614
	E	4.705	99	383	10	1	1.334	0	242	2.636
Soğan (Taze)	Ü	634	80	54			47		375	78
	E	260	31	27			26		125	51
Soğan (Kuru)	Ü	2.917	39	98	9		164			2.607
	E	1.691	15	66	5		105			1.500
Sarımsak (Taze)	Ü	106	8	60			6		20	12
	E	80	6	40			4		20	10
Sarımsak (Kuru)	Ü	930	8	105	4	1	62			750
	E	1.231	12	161	5	1	52			1.000
Pırasa	Ü	5.035	77	73			4.560		248	77
	E	1.316	32	29			1.140		80	35
Havuç	Ü	150		84			5		11	50
	E	87		60			2		5	20
Turp (bayır)	Ü	17					12		5	
	E	7					5		2	
Turp (kırmızı)	Ü	67	8						19	40
	E	33	3						10	20
Meyvesi için yenilen sebzeler	Ü	28.590	13.072	5.012	125	76	3.190	2.431	1.675	3.009
	E	9.745	4.266	1.476	53	54	934	570	853	1.539
Domates (sofralık)	Ü	4.917	2.401	636	3	40	852		473	512
	E	1.435	677	159	1	20	192		135	251
Domates (salçalık)	Ü	833	112	332	30		188		96	75
	E	235	35	83	10		47		30	30
Hıyar (sofralık)	Ü	1.214	460	66	15	10	112		347	204
	E	293	80	16	11	10	17		81	78
Hıyar (turşuluk)	Ü	154	5	60			6		23	60
	E	71	3	20			3		15	30
Biber (salçalık)	Ü	2.497	2.100	139	10		62		73	113
	E	1.257	1.050	63	5		31		33	75
Biber (dolmalık)	Ü	245	132	20	20		10		25	38
	E	198	110	13	10		10		25	30
Biber (sivri)	Ü	907	460	133	2	5	62		125	120
	E	606	282	72	1	5	52		114	80
Bamya	Ü	47		8			6		12	21
	E	69		11			8		20	30
Patlıcan	Ü	380	148	53			26		40	113
	E	204	70	26			17		16	75
Kabak (sakız)	Ü	242	93	21			39		50	39
	E	133	60	13			19		16	25
Balkabağı	Ü	1.656	1.152	180			99		100	125
	E	522	360	72			45		20	25

Kaynak: Türkiye İstatistik Kurumu (www.tuik.gov.tr) Veritabanları

Sebze Üretimi, 2020

Ü: Üretim (ton), E: Ekiliş (dekar), V: Verim (kg/dekar)

		Toplam	Merkez	B.eski	D.köy	Kofçaz	L.burgaz	P.köy	P.hisar	Vize
Kabak (çerezlik)	Ü	7						6	1	
	E	60						50	10	
Bezelye (taze)	Ü	207	30	28			60		54	35
	E	204	27	25			43		59	50
Fasulye (taze)	Ü	469	152	31		15	29		92	150
	E	523	160	34		15	49		115	150
Bakla (taze)	Ü	68		7			11		36	14
	E	59		8			8		33	10
Barbunya fasulye	Ü	85	27				8		10	40
	E	236	32				13		91	100
Kavun	Ü	1.661	800	146	10	2	180	175	48	300
	E	700	320	73	5	2	60	70	20	150
Karpuz	Ü	13.001	5.000	3.152	35	4	1.440	2.250	70	1.050
	E	2.940	1.000	788	10	2	320	450	20	350
Diğer sebzeler	Ü	2.392	1.119	241	8	0	347	0	344	333
Karnabahar	E	1.134	414	173	3	0	201	0	122	221
	Ü	253	150		1		43		21	38
Brokoli	E	113	60		1		17		10	25
	Ü	17	15						2	
Lahana (beyaz)	E	6	5						1	
	Ü	1.127	630	74			147		126	150
Lahana (kırmızı)	E	361	180	37			49		45	50
	Ü	83	27				23		15	18
Lahana (karayaprak)	E	33	9				9		5	10
	Ü	0								
Marul (kıvırcık)	E	0								
	Ü	369	133	45	4		54		102	31
Marul (göbekli)	E	156	56	28	1		31		24	16
	Ü	96	56	17	3		8		12	
Ispanak	E	42	22	11	1		4		4	
	Ü	418	96	98			68		60	96
Maydonoz	E	401	77	89			85		30	120
	Ü	29	12	7			4		6	
Nane	E	22	5	8			6		3	
	Ü	0								
	E	0								

Kaynak: Türkiye İstatistik Kurumu (www.tuik.gov.tr/ Veritabanları)

Meyve Üretimi

Ü: Üretim (ton), E: Ekiliş (dekar)

		2004	2005	2006	2007
Meyve üretimi	Ü	9.000	9.317	9.366	9.885
	E	9.720	11.080	11.345	12.807
Çekirdeksiz sofralık üzüm	Ü	3.026	3.121	3.054	3.665
	E	4.620	4.870	4.968	4.550
Şaraplık üzümler	Ü	0	0	0	93
	E	0	0	0	650
Yeşil incir	Ü	3	3	3	41
	E	0	0	0	0
Kivi	Ü	0	0	0	2
	E	0	0	0	0
Elma (Golden)	Ü	765	794	780	685
	E	370	360	360	330
Elma (Starking)	Ü	535	551	554	552
	E	330	330	300	286
Elma (Amasya)	Ü	0	0	0	157
	E	0	0	0	50
Elma (Granny Smith)	Ü	0	0	2	10
	E	0	0	10	47
Diğer Elmalar	Ü	150	130	132	131
	E	130	130	130	91
Armut	Ü	779	755	755	729
	E	310	300	305	504
Ayva	Ü	278	292	277	296
	E	50	20	50	50
Muşmula	Ü	23	20	19	26
	E	0	0	0	0
Kayısı	Ü	229	242	255	219
	E	30	30	30	50
Zerdali	Ü	53	49	45	44
	E	0	0	0	0
Kiraz	Ü	389	384	463	570
	E	540	580	647	818
Vişne	Ü	63	62	63	64
	E	40	40	40	40
Şeftali	Ü	1.423	1.525	1.542	918
	E	780	780	780	773
Nektarin	Ü	0	0	0	21
	E	0	0	0	0
Erik	Ü	645	708	776	789
	E	30	30	30	30
Kızılcık	Ü	26	26	30	107
	E	0	0	0	0
İğde	Ü	2	1	1	3
	E	0	0	0	0
Ahududu	Ü	0	0	0	0
	E	0	0	0	0
Çilek	Ü	36	35	35	60
	E	30	50	30	36
Maviyemiş	Ü	0	0	0	0
	E	0	0	0	0
Dut	Ü	58	56	0	73
	E	0	0	0	0
Nar	Ü	0	0	0	1
	E	0	0	0	16
Trabzon hurması (Cennet elması)	Ü	0	0	0	0
	E	0	0	0	0
Badem	Ü	32	31	32	49
	E	20	20	20	117
Fındık	Ü	35	31	47	33
	E	150	140	278	40
Ceviz	Ü	450	501	501	547
	E	2.290	3.400	3.367	4.329
Kekik, işlenmemiş	Ü	0	0	0	0
	E	0	0	0	0

Kaynak: Türkiye İstatistik Kurumu (www.tuik.gov.tr/ Veritabanları)

Meyve Üretimi

Ü: Üretim (ton), E: Ekiliş (dekar)

		2008	2009	2010	2011	2012	2013	2014	2015
Meyve üretimi	Ü	9.839	10.937	12.406	13.779	15.223	14.519	11.339	12.828
	E	14.147	16.586	17.709	19.785	21.189	22.165	22.749	22.348
Çekirdeksiz sofralık üzüm	Ü	3.790	4.159	3.942	4.100	4.156	2.701	910	653
	E	4.636	4.684	4.766	4.768	4.806	2.172	2.268	2.258
Şaraplık üzümler	Ü	194	416	1.078	1.143	1.938	1.656	579	1.585
	E	760	1.450	1.555	2.179	2.219	2.492	2.459	2.460
Yeşil incir	Ü	34	21	21	25	24	23	23	23
	E	0	0	0	0	0	0	0	0
Kivi	Ü	0	0	0	0	0	0	0	0
	E	0	0	0	0	0	0	0	0
Elma (Golden)	Ü	607	623	886	1.121	1.166	991	929	941
	E	383	390	460	690	706	517	451	450
Elma (Starking)	Ü	349	440	350	375	386	649	466	528
	E	292	291	316	319	322	501	357	355
Elma (Amasya)	Ü	26	15	15	15	15	15	15	15
	E	0	0	0	0	0	0	0	0
Elma (Granny Smith)	Ü	38	253	649	703	794	469	553	593
	E	219	219	286	414	420	567	599	598
Diğer Elmalar	Ü	58	62	81	106	155	654	978	1.489
	E	35	57	67	67	85	953	957	1.002
Armut	Ü	828	915	952	961	1.131	1.841	2.194	2.501
	E	510	559	590	801	979	1.540	1.728	1.820
Ayva	Ü	304	335	344	356	354	314	328	312
	E	50	80	85	117	119	120	122	122
Muşmula	Ü	34	18	19	22	22	21	21	21
	E	0	0	0	0	0	0	0	0
Kayısı	Ü	238	212	219	221	188	179	166	166
	E	50	50	55	55	55	123	107	107
Zerdali	Ü	44	44	45	52	55	55	51	50
	E	0	0	0	0	0	0	0	0
Kiraz	Ü	672	729	854	1.150	1.197	1.067	999	902
	E	904	1.126	1.170	1.172	1.182	1.209	1.063	1.061
Vişne	Ü	66	62	69	78	79	78	84	84
	E	30	28	35	35	35	58	58	58
Şeftali	Ü	964	969	981	1.020	1.030	833	732	735
	E	773	780	800	880	898	631	649	645
Nektarin	Ü	22	25	24	29	29	63	58	58
	E	0	0	10	10	10	28	28	28
Erik	Ü	588	614	644	761	766	831	869	895
	E	40	70	80	97	122	263	362	342
Kızılcık	Ü	109	127	113	116	105	105	87	87
	E	0	0	0	0	0	0	10	10
İğde	Ü	3	2	2	3	3	3	3	3
	E	0	0	0	0	0	0	0	0
Ahududu	Ü	0	0	0	0	0	0	0	0
	E	0	0	0	0	0	0	0	0
Çilek	Ü	63	92	99	101	52	64	57	57
	E	37	50	53	54	30	35	37	37
Maviyemiş	Ü	0	0	0	0	0	0	0	0
	E	0	0	0	0	0	0	0	0
Dut	Ü	69	75	75	83	80	80	75	75
	E	0	0	0	0	0	0	22	22
Nar	Ü	1	2	18	17	11	11	8	8
	E	26	30	38	23	18	18	18	18
Trabzon hurması (Cennet elması)	Ü	0	0	0	0	0	0	0	0
	E	0	0	0	0	0	0	0	0
Badem	Ü	44	67	86	119	159	187	77	89
	E	135	195	206	304	371	624	637	692
Fındık	Ü	75	47	35	38	58	45	32	30
	E	133	256	271	270	270	166	166	156
Ceviz	Ü	617	613	805	1.064	1.270	1.584	1.045	928
	E	5.119	6.271	6.866	7.530	8.542	10.148	10.651	10.107
Kekik, işlenmemiş	Ü	2	0	0	0	0	0	0	0
	E	15	0	0	0	0	0	0	0

Kaynak: Türkiye İstatistik Kurumu (www.tuik.gov.tr/ Veritabanları)

Meyve Üretimi

Ü: Üretim (ton), E: Ekiliş (dekar)

		2016	2017	2018	2019	2020	2021	2022	2023
Meyve üretimi	Ü	13.876	13.193	15.243	15.521	16.884	16.713	18.752	19.964
	E	23.553	24.595	27.614	28.750	30.932	31.949	32.165	33.950
Çekirdeksiz sofralık üzüm	Ü	1.605	1.608	1.879	1.738	3.160	2.617	3.359	4.420
	E	2.233	2.068	2.143	2.135	2.154	2.142	2.211	2.495
Şaraplık üzümler	Ü	2.323	1.673	2.156	2.687	2.405	2.082	3.649	4.122
	E	2.440	2.419	2.397	2.397	2.394	2.386	2.572	2.975
Yeşil incir	Ü	24	24	3	3	17	17	19	17
	E	0	0	0	0	0	0	10	15
Kivi	Ü	0	0	0	0	0	0	0	31
	E	0	0	0	0	0	0	0	11
Elma (Golden)	Ü	964	944	1.166	1.173	919	889	878	849
	E	450	456	628	622	592	674	691	691
Elma (Starking)	Ü	515	481	648	602	619	567	568	568
	E	355	354	473	473	430	401	399	400
Elma (Amasya)	Ü	15	15	15	15	15	11	10	11
	E	0	0	0	0	0	0	0	0
Elma (Granny Smith)	Ü	631	652	1.013	1.009	756	778	796	796
	E	598	597	888	889	740	757	757	758
Diğer Elmalar	Ü	409	551	552	608	662	727	746	723
	E	1.002	1.351	1.353	1.381	1.378	1.540	1.539	1.553
Armut	Ü	2.518	2.521	2.866	2.886	2.714	2.693	2.314	1.796
	E	1.851	1.873	2.190	2.184	2.121	2.124	1.976	1.813
Ayva	Ü	253	307	266	257	304	300	302	273
	E	148	166	124	144	168	162	162	167
Muşmula	Ü	21	21	8	8	19	19	16	17
	E	0	0	0	0	0	0	0	0
Kayısı	Ü	167	151	193	196	180	173	162	105
	E	107	115	152	147	156	155	155	160
Zerdali	Ü	50	49	38	28	23	21	21	7
	E	0	0	0	0	0	0	0	0
Kiraz	Ü	938	720	593	603	933	902	933	894
	E	1.141	1.101	865	852	1.020	1.023	1.027	1.024
Vişne	Ü	122	74	101	95	94	88	85	64
	E	72	52	52	52	47	43	43	43
Şeftali	Ü	712	691	510	492	387	321	336	317
	E	545	624	416	402	440	400	405	406
Nektarin	Ü	57	68	132	133	137	132	134	132
	E	28	28	150	150	150	150	168	168
Erik	Ü	1.021	1.015	998	954	894	913	831	740
	E	342	352	466	467	593	595	600	551
Kızılcık	Ü	99	98	88	85	82	75	73	77
	E	10	10	10	10	14	14	14	14
İğde	Ü	3	3	3	3	3	3	3	3
	E	0	0	0	0	0	0	0	0
Ahududu	Ü	0	0	0	0	0	8	14	17
	E	0	0	0	0	0	19	36	52
Çilek	Ü	58	58	153	153	221	361	430	612
	E	42	42	81	81	101	128	186	215
Maviyemiş	Ü	0	0	0	0	0	341	416	413
	E	0	0	0	0	0	175	298	295
Dut	Ü	75	73	62	62	81	81	89	80
	E	22	22	22	27	30	30	30	31
Nar	Ü	7	7	3	3	5	5	7	7
	E	18	19	5	5	5	6	5	4
Trabzon hurması (Cennet elması)	Ü	0	0	0	0	0	0	0	0
	E	0	0	0	0	0	0	0	0
Badem	Ü	91	87	108	144	240	216	263	258
	E	701	664	838	1.074	1.063	1.121	1.122	1.086
Fındık	Ü	29	13	5	5	15	18	19	21
	E	156	62	57	57	100	131	134	135
Ceviz	Ü	1.169	1.289	1.684	1.579	1.999	2.355	2.279	2.594
	E	11.292	12.220	14.304	15.201	17.236	17.773	17.624	18.887
Kekik, işlenmemiş	Ü	0	0	0	0	0	0	0	0
	E	0	0	0	0	0	0	1	1

Kaynak: Türkiye İstatistik Kurumu (www.tuik.gov.tr/ Veritabanları)

Meyve Üretimi, 2023

Ü: Üretim (ton), E: Ekiliş (dekar)

		Toplam	Merkez	B.eski	D.köy	Kofçaz	L.burgaz	P.köy	P.hisar	Vize
Meyve üretimi	Ü	19.964	5.675	3.129	1.390	475	2.581	1.936	4.556	222
	E	33.950	10.846	4.813	1.754	1.876	6.399	730	4.267	3.265
Çekirdeksiz sofralık üzüm	Ü	4.420	2.107	368	8	18	122	1.420	350	27
	E	2.495	1.447	250	8	15	65	250	370	90
Şaraplık üzümler	Ü	4.122	887	105			454		2.663	13
	E	2.975	781	90			590		1.500	14
Yeşil incir	Ü	17	3		12				2	
	E	15	15		0				0	
Kivi	Ü	31			31					
	E	11			11					
Elma (Golden)	Ü	849	128	313		6	74		307	21
	E	691	127	300		0	124		90	50
Elma (Starking)	Ü	568	86	305	63	8	30		76	
	E	400	30	320	4	0	25		21	
Elma (Amasya)	Ü	11				11				
	E	0				0				
Elma (Granny Smith)	Ü	796	173	380			243			
	E	758	260	366			132			
Diğer Elmalar	Ü	723	174			8	388	90	63	
	E	1.553	245			0	1.201	80	27	
Armut	Ü	1.796	456	640	1	30	151	395	116	7
	E	1.813	635	617	4	31	310	150	35	31
Ayva	Ü	273	153	18	23	10	15		53	1
	E	167	115	8	0	0	26		15	3
Muşmula	Ü	17			13				4	
	E	0			0				0	
Kayısı	Ü	105	22	62	2		3		13	3
	E	160	56	60	0		18		11	15
Zerdali	Ü	7		1						6
	E	0		0						0
Kiraz	Ü	894	155	103	36	15	44		512	29
	E	1.024	450	89	36	35	85		250	79
Vişne	Ü	64	6	42	6		2		4	4
	E	43	23	0	0		5		0	15
Şeftali	Ü	317	95	151	6	4	20		39	2
	E	406	120	216	0	0	28		36	6
Nektarin	Ü	132	0	107					25	
	E	168	18	150					0	
Erik	Ü	740	309	187	74	19	83		65	3
	E	551	230	154	0	17	127		15	8
Kızılcık	Ü	77	5	0		72				
	E	14	14	0		0				
İğde	Ü	3		1					2	
	E	0		0					0	
Ahududu	Ü	17	2				15			
	E	52	15				37			
Çilek	Ü	612	120		145		339			8
	E	215	60		69		84			2
Maviyemiş	Ü	413	45		366		1			1
	E	295	100		182		3			10
Dut	Ü	80	25	20	23				11	1
	E	31	25	0	0				0	6
Nar	Ü	7			5				2	
	E	4			4				0	
Trabzon hurması (Cennet elması)	Ü	0			0					
	E	0			0					
Badem	Ü	258	57	50	3	24	33		63	28
	E	1.086	240	253	0	48	121		97	327
Fındık	Ü	21	3		15					3
	E	135	40		66					29
Ceviz	Ü	2.594	664	276	558	250	564	31	186	65
	E	18.887	5.800	1.940	1.370	1.730	3.418	250	1.800	2.579
Kekik, işlenmemiş	Ü	0								0
	E	1								1

Kaynak: Türkiye İstatistik Kurumu (www.tuik.gov.tr/ Veritabanları)

Meyve Üretimi, 2022

Ü: Üretim (ton), E: Ekiliş (dekar)

		Toplam	Merkez	B.eski	D.köy	Kofçaz	L.burgaz	P.köy	P.hisar	Vize
Meyve üretimi	Ü	18.752	5.071	3.134	1.283	368	2.305	1.962	4.108	521
	E	32.165	9.573	4.784	1.673	1.901	6.398	957	3.784	3.095
Çekirdeksiz sofralık üzüm	Ü	3.359	1.708	352	2	17	115	863	249	53
	E	2.211	1.324	239	6	15	65	220	252	90
Şaraplık üzümler	Ü	3.649	852	84			392		2.309	12
	E	2.572	781	72			570		1.135	14
Yeşil incir	Ü	19	3		13				3	
	E	10	10		0				0	
Kivi	Ü	0								
	E	0								
Elma (Golden)	Ü	878	128	313		7	62		307	61
	E	691	127	300		0	124		90	50
Elma (Starking)	Ü	568	86	305	60	11	29		77	
	E	399	30	320	3	0	25		21	
Elma (Amasya)	Ü	10				10				
	E	0				0				
Elma (Granny Smith)	Ü	796	173	380			243			
	E	757	260	366			131			
Diğer Elmalar	Ü	746	174			7	384	116	65	
	E	1.539	245			0	1.155	112	27	
Armut	Ü	2.314	456	640	1	25	138	905	116	33
	E	1.976	635	617	4	34	320	300	35	31
Ayva	Ü	302	153	18	23	10	15		53	30
	E	162	115	8	0	2	20		15	2
Muşmula	Ü	16			12				4	
	E	0			0				0	
Kayısı	Ü	162	29	89	4		4		16	20
	E	155	56	60	0		18		11	10
Zerdali	Ü	21		1						20
	E	0		0						0
Kiraz	Ü	933	153	103	34	12	41		518	72
	E	1.027	450	89	35	42	85		250	76
Vişne	Ü	85	6	42	5		2		5	25
	E	43	23	0	0		5		0	15
Şeftali	Ü	336	95	151	5	4	20		40	21
	E	405	120	216	0	0	28		36	5
Nektarin	Ü	134	0	107					27	
	E	168	18	150					0	
Erik	Ü	831	310	187	71	18	81	44	68	52
	E	600	230	154	0	22	147	25	15	7
Kızılcık	Ü	73	5	0		68				
	E	14	14	0		0				
İğde	Ü	3		1					2	
	E	0		0					0	
Ahududu	Ü	14					14			
	E	36					36			
Çilek	Ü	430	56		147		218			9
	E	186	30		70		84			2
Maviyemiş	Ü	416	45		370		0			1
	E	298	100		185		3			10
Dut	Ü	89	25	20	22				12	10
	E	30	25	0	0				0	5
Nar	Ü	7			5				2	
	E	5			5				0	
Trabzon hurması (Cennet elması)	Ü	0								
	E	0								
Badem	Ü	263	55	50	2	10	57		62	27
	E	1.122	240	253	0	41	164		97	327
Findık	Ü	19	3		13					3
	E	134	40		65					29
Ceviz	Ü	2.279	556	291	494	169	490	34	173	72
	E	17.624	4.700	1.940	1.300	1.745	3.418	300	1.800	2.421
Kekik, işlenmemiş	Ü	0								0
	E	1								1

Kaynak: Türkiye İstatistik Kurumu (www.tuik.gov.tr/ Veritabanları)

Meyve Üretimi, 2021

Ü: Üretim (ton), E: Ekiliş (dekar)

		Toplam	Merkez	B.eski	D.köy	Kofçaz	L.burgaz	P.köy	P.hisar	Vize
Meyve üretimi	Ü	16.713	4.143	3.094	1.297	363	2.171	2.415	2.692	538
	E	31.949	9.625	4.774	1.649	1.858	6.341	1.174	3.446	3.082
Çekirdeksiz sofralık üzüm	Ü	2.617	1.112	309	1	8	130	829	188	40
	E	2.142	1.244	230	6	15	85	220	252	90
Şaraplık üzümler	Ü	2.082	687	76			358		950	11
	E	2.386	761	71			620		920	14
Yeşil incir	Ü	17			14				3	
	E	0			0				0	
Kivi	Ü	0								
	E	0								
Elma (Golden)	Ü	889	144	313		9	51		307	65
	E	674	127	300		3	104		90	50
Elma (Starking)	Ü	567	86	305	58	13	28		77	
	E	401	30	320	2	3	25		21	
Elma (Amasya)	Ü	11				11				
	E	0				0				
Elma (Granny Smith)	Ü	778	168	380			230			
	E	757	260	366			131			
Diğer Elmalar	Ü	727	169			8	369	116	65	
	E	1.540	245			0	1.155	113	27	
Armut	Ü	2.693	420	640	1	22	122	1.324	116	48
	E	2.124	635	617	4	35	320	447	35	31
Ayva	Ü	300	151	18	23	10	15		53	30
	E	162	115	8	0	2	20		15	2
Muşmula	Ü	19			12	3			4	
	E	0			0	0			0	
Kayısı	Ü	173	33	99	0		2		18	21
	E	155	56	60	0		18		11	10
Zerdali	Ü	21		1						20
	E	0		0						0
Kiraz	Ü	902	152	99	29	9	30		512	71
	E	1.023	450	89	33	40	85		250	76
Vişne	Ü	88	6	40	5		2		5	30
	E	43	23	0	0		5		0	15
Şeftali	Ü	321	86	151	4	3	16		40	21
	E	400	115	216	0	0	28		36	5
Nektarin	Ü	132		105					27	
	E	150		150					0	
Erik	Ü	913	310	187	68	17	110	98	68	55
	E	595	230	154	0	20	147	22	15	7
Kızılcık	Ü	75	5	0		70				
	E	14	14	0		0				
İğde	Ü	3		1					2	
	E	0		0					0	
Ahududu	Ü	8					8			
	E	19					19			
Çilek	Ü	361	28		145		188			
	E	128	15		66		47			
Maviyemiş	Ü	341			341					
	E	175			175					
Dut	Ü	81	19	20	18				12	12
	E	30	25	0	0				0	5
Nar	Ü	5			3				2	
	E	6			6				0	
Trabzon hurması (Cennet elması)	Ü	0								
	E	0								
Badem	Ü	216	43	51	0	7	25		65	25
	E	1.121	240	253	0	40	164		97	327
Fındık	Ü	18	3		12					3
	E	131	40		62					29
Ceviz	Ü	2.355	521	299	563	173	487	48	178	86
	E	17.773	5.000	1.940	1.295	1.700	3.368	372	1.677	2.421
Kekik, işlenmemiş	Ü	0								
	E	0								

Kaynak: Türkiye İstatistik Kurumu (www.tuik.gov.tr/ Veritabanları)

Meyve Üretimi, 2020

Ü: Üretim (ton), E: Ekiliş (dekar), V: Verim (kg/dekar)

		Toplam	Merkez	B.eski	D.köy	Kofçaz	L.burgaz	P.köy	P.hisar	Vize
Toplam	Ü	16.884	4.659	3.139	839	318	1.983	2.601	2.767	578
	E	30.932	9.822	4.774	1.282	1.654	6.222	1.220	3.223	2.735
Üzüm	Ü	5.565	2.311	430	1	13	538	1.022	1.191	59
	E	4.548	2.005	301	5	21	705	266	1.139	106
Üzüm (Sofralık, kurutmalık)	Ü	3.160	1.423	345	1	13	141	999	192	46
	E	2.154	1.244	230	5	21	85	227	251	91
Üzüm (Şaraplık)	Ü	2.405	888	85			397	23	999	13
	E	2.394	761	71			620	39	888	15
Muz, İncir, Avakado, Kivi	Ü	17	0	0	14	0	0	0	3	0
	E	0	0	0	0	0	0	0	0	0
İncir	Ü	17			14				3	
	E	0			0				0	
Turunçgiller	Ü	0	0	0	0	0	0	0	0	0
	E	0	0	0	0	0	0	0	0	0
Diğer Meyveler; Taş Çekirdekli ve Yumuşak Çekirdekli	Ü	9.048	1.763	2.359	335	187	1.101	1.538	1.361	404
	E	7.985	2.337	2.280	107	90	1.891	582	499	199
Yumuşak çekirdekli	Ü	6.008	1.138	1.656	89	87	766	1.440	670	162
	E	5.429	1.412	1.611	2	42	1.527	560	188	87
Elma (Golden)	Ü	919	144	313		10	15		359	78
	E	592	127	300		5	15		90	55
Elma (Starking)	Ü	619	86	305	56	15	81		76	
	E	430	30	320	0	5	54		21	
Elma (Amasya)	Ü	15				15				
	E	0				0				
Elma (Grannysmith)	Ü	756	168	380			208			
	E	740	260	366			114			
Elma (diğer)	Ü	662	169			9	303	116	65	
	E	1.378	245			0	993	113	27	
Armut	Ü	2.714	420	640	1	23	144	1.324	114	48
	E	2.121	635	617	2	30	325	447	35	30
Ayva	Ü	304	151	18	21	11	15		52	36
	E	168	115	8	0	2	26		15	2
Muşmula	Ü	19			11	4			4	
	E	0			0	0			0	
Taş çekirdekli	Ü	3.040	625	703	246	100	335	98	691	242
	E	2.556	925	669	105	48	364	22	311	112
Şeftali (nektarin)	Ü	137		105					32	
	E	150		150					0	
Şeftali (diğer)	Ü	387	86	151	4	4	82		39	21
	E	440	115	216	0	0	73		35	1
Erik	Ü	894	310	187	60	15	98	98	67	59
	E	593	230	154	0	18	147	22	15	7
Kayısı	Ü	180	33	99	0		6		19	23
	E	156	56	60	0		21		11	8
Zerdali	Ü	23		1						22
	E	0		0						0

Kaynak: Türkiye İstatistik Kurumu (www.tuik.gov.tr/Veritabanları)

Meyve Üretimi, 2020

Ü: Üretim (ton), E: Ekiliş (dekar), V: Verim (kg/dekar)

		Toplam	Merkez	B.eski	D.köy	Kofçaz	L.burgaz	P.köy	P.hisar	Vize
Kiraz	Ü	933	152	99	16	4	80		511	71
	E	1.020	450	89	30	30	100		250	71
Vişne	Ü	94	6	40	5		2		7	34
	E	47	23	0	0		4		0	20
Kızılcık	Ü	82	5	0		77				
	E	14	14	0		0				
İğde	Ü	3		1					2	
	E	0		0					0	
Diğerleri	Ü	0								
	E	0								
Çilek (ha)	Ü	221	14		140		67			
	E	101	12		70		19			
Böğürtlen	Ü	0								
	E	0								
Dut	Ü	81	19	20	18				12	12
	E	30	25	0	0				0	5
Nar	Ü	5			3				2	
	E	5			5				0	
Zeytin ve Diğer Sert Kabuklular	Ü	2.254	585	350	489	118	344	41	212	115
	E	18.399	5.480	2.193	1.170	1.543	3.626	372	1.585	2.430
Badem	Ü	240	43	51		4	16		101	25
	E	1.063	240	253		43	115		85	327
Fındık	Ü	15	3		11					1
	E	100	40		50					10
Ceviz	Ü	1.999	539	299	478	114	328	41	111	89
	E	17.236	5.200	1.940	1.120	1.500	3.511	372	1.500	2.093
Çay (Yaş)	Ü	0	0	0	0	0	0	0	0	0
	E	0	0	0	0	0	0	0	0	0
Baharat Bitkileri (İşlenmemiş)	Ü	0	0	0	0	0	0	0	0	0
	E	0	0	0	0	0	0	0	0	0
Diğerleri	Ü	0								
	E	0								

Kaynak: Türkiye İstatistik Kurumu (www.tuik.gov.tr/Veritabanları)**Tarımsal Alet ve Makineler**

P: Türkiye içindeki payı (yüzde), S: 81 il içindeki sırası

		2019	2020	2021	2022	2023
Toplam işlenen tarım alanı ve uzun ömürlü bitkiler alanı (dekar)		2.302.124	2.315.474	2.478.673	2.484.448	2.495.384
Biçerdöver		491	529	536	707	728
Ekim makinesi		16.062	16.068	15.984	15.876	15.874
Gübre dağıtma makinesi		10.593	10.469	10.361	10.190	10.461
Pulluk		20.530	20.334	19.985	20.147	19.843
Sabit süt sağım tesisi		156	158	155	155	158
Seyyar süt sağım makinesi		6.834	6.567	6.214	5.921	5.479
Su pompası		7.356	7.343	7.394	7.362	7.476
Traktör		15.301	15.211	15.299	18.076	18.024
	P	1,13	1,05	1,03	1,18	1,15
	S	36	38	40	36	38
Bin dekar işlenen tarım alanı ve uzun ömürlü bitkiler alanına düşen traktör sayısı		6,65	6,57	6,17	7,28	7,22
	S	33	36	41	32	34

Seçilmiş Bitkisel Üretim Göstergeleri

K: Kaynak, A: TR21'in 26 bölge içerisindeki sırası, B: İllerin 81 İl içerisindeki sırası

	K	Yıl	Türkiye	TR21	A	Tekirdağ	B	Edirne	B	Kırklareli	B
Bitkisel ürünler üretimi (ton)	1	2023	208.446.447	5.089.532	17	1.570.834	44	2.139.559	35	1.379.139	46
	1	2022	198.556.741	5.327.947	16	1.946.623	37	1.971.628	36	1.409.696	44
	1	2021	180.812.929	5.903.695	14	2.300.403	26	2.069.922	32	1.533.370	42
	1	2020	188.496.721	5.323.724	15	1.963.934	36	1.889.670	37	1.470.120	43
	1	2019	174.748.720	5.491.631	14	2.093.701	31	1.895.121	34	1.502.809	42
	1	2018	169.910.712	4.959.692	15	1.769.385	36	1.831.005	35	1.359.302	43
	1	2017	173.354.157	5.414.411	15	2.108.810	32	1.874.812	36	1.430.789	41
	1	2016	163.474.429	5.145.428	15	1.994.121	31	1.852.471	35	1.298.836	40
Tahıl ve diğer bitkisel ürünler üretimi (ton)	1	2023	149.247.025	4.776.053	13	1.437.494	38	2.015.843	26	1.322.716	41
	1	2022	140.172.726	4.964.140	13	1.767.989	29	1.842.876	27	1.353.275	39
	1	2021	124.152.902	5.542.244	10	2.133.395	17	1.931.017	23	1.477.832	33
	1	2020	133.700.958	4.943.020	11	1.799.424	28	1.731.198	29	1.412.398	36
	1	2019	121.366.496	5.094.603	10	1.917.706	22	1.731.184	27	1.445.713	34
	1	2018	117.618.445	4.554.680	11	1.589.742	29	1.665.229	28	1.299.709	36
	1	2017	120.375.235	4.976.418	11	1.900.000	24	1.711.030	29	1.365.388	35
	1	2016	112.885.755	4.742.676	11	1.823.541	23	1.685.637	26	1.233.498	34
Tahıl ve diğer bitkisel ürünler üretiminin Türkiye içindeki payı (yüzde)	1	2023	100	3,20		0,96		1,35		0,89	
	1	2022	100	3,54		1,26		1,31		0,97	
	1	2021	100	4,46		1,72		1,56		1,19	
	1	2020	100	3,70		1,35		1,29		1,06	
	1	2019	100	4,20		1,58		1,43		1,19	
	1	2018	100	3,87		1,35		1,42		1,11	
	1	2017	100	4,13		1,58		1,42		1,13	
	1	2016	100	4,20		1,62		1,49		1,09	
Kişi başına tahıl ve diğer bitkisel ürünler üretimi (kg)	1	2023	1.748	2.432		1.232		4.801		3.507	
	1	2022	1.644	2.577		1.548		4.444		3.664	
	1	2021	1.466	2.929		1.916		4.686		4.034	
	1	2020	1.599	2.671	7	1.664	42	4.246	17	3.904	19
	1	2019	1.460	2.782	7	1.817	36	4.183	14	3.995	15
	1	2018	1.434	2.527	7	1.544	39	4.046	14	3.602	18
	1	2017	1.490	2.814		1.890		4.206		3.835	
	1	2016	1.414	2.747		1.874		4.196		3.507	
Buğday üretimi (ton)	1	2023	22.000.000	1.843.252	4	687.601	8	724.121	7	431.530	16
	1	2022	19.750.000	1.782.646	3	811.950	4	522.581	12	448.115	15
	1	2021	17.650.000	2.208.290	1	1.026.611	3	641.463	6	540.216	10
	1	2020	20.500.000	1.713.579	3	769.915	5	478.487	11	465.177	14
	1	2019	19.000.000	1.821.263	2	857.020	4	497.094	12	467.149	13
	1	2018	20.000.000	1.623.641	4	637.685	7	482.849	13	503.107	12
	1	2017	21.500.000	1.940.565	3	882.674	5	505.460	13	552.431	11
	1	2016	20.600.000	1.824.480	3	825.714	5	522.970	12	475.796	13
Buğday üretiminin Türkiye içindeki payı (yüzde)	1	2023	100	8,38		3,13		3,29		1,96	
	1	2022	100	9,03		4,11		2,65		2,27	
	1	2021	100	12,51		5,82		3,63		3,06	
	1	2020	100	8,36		3,76		2,33		2,27	
	1	2019	100	9,59		4,51		2,62		2,46	
	1	2018	100	8,12		3,19		2,41		2,52	
	1	2017	100	9,03		4,11		2,35		2,57	
	1	2016	100	8,86		4,01		2,54		2,31	
Buğday verimi (kg/ha)	1	2023									
	1	2022									
	1	2021									
	1	2020	2.965			3.915	7	3.581	16	3.900	8
	1	2019									
	1	2018									
	1	2017									
	1	2016									
Ayçiçeği üretimi (ton)	1	2023	1.960.000	649.159	1	201.200	3	257.651	1	190.308	4
	1	2022	2.350.000	889.164	1	335.561	1	325.812	2	227.791	4
	1	2021	2.215.000	910.980	1	399.531	1	285.286	3	226.163	4
	1	2020	1.900.000	820.736	1	353.982	1	240.434	3	226.320	4
	1	2019	1.950.000	802.798	1	342.299	1	249.569	4	210.930	5
	1	2018	1.800.000	777.807	1	347.502	1	237.136	3	193.169	4
	1	2017	1.800.000	806.564	1	368.125	1	244.655	3	193.784	5
	1	2016	1.500.000	676.180	1	283.838	1	222.064	2	170.278	4

Kaynak: Türkiye İstatistik Kurumu (www.tuik.gov.tr/ Veritabanları)

Seçilmiş Bitkisel Üretim Göstergeleri

K: Kaynak, A: TR21'in 26 bölge içerisindeki sırası, B: İllerin 81 İl içerisindeki sırası

	K	Yıl	Türkiye	TR21	A	Tekirdağ	B	Edirne	B	Kırklareli	B
Ayçiçeği üretiminin Türkiye içindeki payı (yüzde)	1	2023	100	33,12		10,27		13,15		9,71	
	1	2022	100	37,84		14,28		13,86		9,69	
	1	2021	100	41,13		18,04		12,88		10,21	
	1	2020	100	43,20		18,63		12,65		11,91	
	1	2019	100	41,17		17,55		12,80		10,82	
	1	2018	100	43,21		19,31		13,17		10,73	
	1	2017	100	44,81		20,45		13,59		10,77	
	1	2016	100	45,08		18,92		14,80		11,35	
Ayçiçeği verimi (kg/ha)	1	2023									
	1	2022									
	1	2021									
	1	2020	2.920			2.480	32	2.640	25	2.910	18
	1	2019									
	1	2018									
	1	2017									
	1	2016									
Şeker pancarı üretimi (ton)	1	2023	25.250.213	229.731	16	49.394	43	94.336	34	86.001	36
	1	2022	19.253.962	97.328	17	16.346	43	28.208	40	52.774	35
	1	2021	17.767.085	96.560	17	25.572	43	14.388	45	56.600	34
	1	2020	23.025.738	144.346	17	39.172	42	20.394	44	84.780	32
	1	2019	18.054.320	87.708	17	11.181	43	6.371	48	70.156	30
	1	2018	17.436.100	16.762	20	6.876	45	5.281	47	4.605	48
	1	2017	21.149.020	112.982	16	48.859	37	39.890	39	24.233	42
	1	2016	19.592.731	55.315	18	19.039	40	24.786	38	11.490	43
Şeker pancarı üretiminin Türkiye içindeki payı (yüzde)	1	2023	100	0,91		0,20		0,37		0,34	
	1	2022	100	0,51		0,08		0,15		0,27	
	1	2021	100	0,54		0,14		0,08		0,32	
	1	2020	100	0,63		0,17		0,09		0,37	
	1	2019	100	0,49		0,06		0,04		0,39	
	1	2018	100	0,10		0,04		0,03		0,03	
	1	2017	100	0,53		0,23		0,19		0,11	
	1	2016	100	0,28		0,10		0,13		0,06	
Şeker pancarı verimi (kg/hdekar)	1	2023									
	1	2022									
	1	2021									
	1	2020	6.823			7.405	11	6.250	25	10.931	1
	1	2019	5.832			4.632		5.112		4.768	
	1	2018	5.998			2.852		4.494		2.648	
	1	2017	6.241			7.469		7.937		6.892	
	1	2016	6.086			6.766		6.406		5.230	
Çeltik üretimi (ton)	1	2023	900.000	390.000	1	8.101	12	367.352	1	14.547	8
	1	2022	950.000	415.792	1	19.002	8	382.189	1	14.601	10
	1	2021	1.000.000	444.802	1	16.070	10	411.525	1	17.207	9
	1	2020	980.000	431.677	1	20.778	8	396.993	1	13.906	10
	1	2019	1.000.000	487.847	1	38.444	6	431.658	1	17.745	9
	1	2018	940.000	460.726	1	29.151	7	410.681	1	20.894	8
	1	2017	900.000	424.268	1	7.329	11	398.534	1	18.405	8
	1	2016	920.000	430.828	1	31.997	7	375.850	1	22.981	8
Çeltik üretiminin Türkiye içindeki payı (yüzde)	1	2023	100	43,33		0,90		40,82		1,62	
	1	2022	100	43,77		2,00		40,23		1,54	
	1	2021	100	44,48		1,61		41,15		1,72	
	1	2020	100	44,05		2,12		40,51		1,42	
	1	2019	100	48,78		3,84		43,17		1,77	
	1	2018	100	49,01		3,10		43,69		2,22	
	1	2017	100	47,14		0,81		44,28		2,05	
	1	2016	100	46,83		3,48		40,85		2,50	
Çeltik verimi (kg/hdekar)	1	2023									
	1	2022									
	1	2021									
	1	2020	782			797		803		773	
	1	2019	791			816		842		841	
	1	2018	782			752		845		821	
	1	2017	822			776		872		884	
	1	2016	793			771		804		884	

Kaynak: Türkiye İstatistik Kurumu (www.tuik.gov.tr/ Veritabanları)

Seçilmiş Bitkisel Üretim Göstergeleri

K: Kaynak, A: TR21'in 26 bölge içerisindeki sırası, B: İllerin 81 İl içerisindeki sırası

	K	Yıl	Türkiye	TR21	A	Tekirdağ	B	Edirne	B	Kırklareli	B
Sebze üretimi (ton)	1	2023	31.787.928	195.623	19	60.091	54	99.073	47	36.459	60
	1	2022	31.589.309	238.189	20	95.698	48	104.822	44	37.669	58
	1	2021	31.753.466	238.975	19	86.324	48	113.826	42	38.825	57
	1	2020	31.177.124	262.541	19	88.593	47	133.110	40	40.838	57
	1	2019	31.089.644	272.972	19	92.656	45	138.741	38	41.575	58
	1	2018	30.032.827	280.562	19	95.391	45	140.821	36	44.350	56
	1	2017	30.869.967	317.229	17	123.981	40	141.040	36	52.208	56
	1	2016	30.266.897	292.088	18	103.001	45	137.625	38	51.462	56
Sebze üretiminin Türkiye içindeki payı (yüzde)	1	2023	100	0,62		0,19		0,31		0,11	
	1	2022	100	0,75		0,30		0,33		0,12	
	1	2021	100	0,75		0,27		0,36		0,12	
	1	2020	100	0,84		0,28		0,43		0,13	
	1	2019	100	0,88		0,30		0,45		0,13	
	1	2018	100	0,93		0,32		0,47		0,15	
	1	2017	100	1,03		0,40		0,46		0,17	
	1	2016	100	0,97		0,34		0,45		0,17	
Meyve üretimi (ton)	1	2023	27411494	117856	20	73249	43	24643,00	63	19964,00	68
	1	2022	26.794.706	125.618	19	82.936	43	23.930	65	18.752	71
	1	2021	24.906.561	122.476	19	80.684	41	25.079	61	16.713	69
	1	2020	23.618.639	118.163	19	75.917	42	25.362	61	16.884	70
	1	2019	22.292.580	124.056	19	83.339	42	25.196	62	15.521	70
	1	2018	22.259.440	124.450	19	84.252	41	24.955	61	15.243	70
	1	2017	22.108.955	120.764	19	84.829	42	22.742	61	13.193	70
	1	2016	20.321.777	110.664	20	67.579	42	29.209	57	13.876	69
Meyve üretiminin Türkiye içindeki payı (yüzde)	1	2023	100	0,43		0,27		0,09		0,07	
	1	2022	100	0,47		0,31		0,09		0,07	
	1	2021	100	0,49		0,32		0,10		0,07	
	1	2020	100	0,50		0,32		0,11		0,07	
	1	2019	100	0,56		0,37		0,11		0,07	
	1	2018	100	0,56		0,38		0,11		0,07	
	1	2017	100	0,55		0,38		0,10		0,06	
	1	2016	100	0,54		0,33		0,14		0,07	
Üzüm üretimi (ton)	1	2023	3400000	43555	16	31598	19	3415,00	48	8542,00	36
	1	2022	4.165.000	47.761	17	37.599	20	3.154	48	7.008	41
	1	2021	3.670.000	44.568	17	33.916	20	5.953	41	4.699	45
	1	2020	4.208.908	49.970	18	37.703	20	6.702	40	5.565	44
	1	2019	4.100.000	50.556	17	39.558	20	6.573	40	4.425	47
	1	2018	3.933.000	56.479	16	45.189	18	7.255	39	4.035	47
	1	2017	4.200.000	53.891	16	45.299	18	5.311	44	3.281	48
	1	2016	4.000.000	56.794	15	38.560	20	14.306	33	3.928	49
Üzüm üretiminin Türkiye içindeki payı (yüzde)	1	2023	100	1,28		0,93		0,10		0,25	
	1	2022	100	1,15		0,90		0,08		0,17	
	1	2021	100	1,21		0,92		0,16		0,13	
	1	2020	100	1,19		0,90		0,16		0,13	
	1	2019	100	1,23		0,96		0,16		0,11	
	1	2018	100	1,44		1,15		0,18		0,10	
	1	2017	100	1,28		1,08		0,13		0,08	
	1	2016	100	1,42		0,96		0,36		0,10	

Kaynak: Türkiye İstatistik Kurumu (www.tuik.gov.tr/ Veritabanları)