



Hayvan Sayısı

P: Türkiye içindeki payı (yüzde), S: 81 il içindeki sırası

		1995	1996
Büyükbaş hayvan sayısı	.	108.940	111.010
	P	0,90	0,92
	S		
Sığır	.	108.080	110.240
Kültür			
Melez			
Yerli			
Manda (baş)	.	860	770
Küçükbaş hayvan sayısı	.	276.840	269.190
	P	0,65	0,64
	S		
Koyun (baş)	.	217.660	212.820
Merinos			
Yerli			
Keçi (baş)	.	59.180	56.370
Tek tırmaklı	.		
At, katır ve eşek (baş)	.	3.810	3.800
At			
Katır			
Eşek			
Deve (baş)	.	-	-
Domuz (baş)	.	-	-
Kümes hayvanı (baş)	.	329.790	333.300
	P	0,24	0,21
	S		
Yumurtacı tavuk			
Etçi tavuk (broiler)			
Hindi			
Ördek			
Kaz			
Bildircin			
Güvercin			
Tavşan			
Arıcılık (kovan sayısı)			
Eski tip			
Yeni tip			
İpek böcekçiliği			
Japon			
Yerli			

Kaynak: Türkiye İstatistik Kurumu (www.tuik.gov.tr)

Hayvan Sayısı

P: Türkiye içindeki payı (yüzde), S: 81 il içindeki sırası

		1997	1998	1999	2000	2001	2002	2003	2004	2005
Büyükbaş hayvan sayısı	.	100.030	90.610	81.780	82.260	80.410	79.346	82.957	83.148	95.895
	P	0,88	0,81	0,73	0,75	0,75	0,80	0,84	0,82	0,90
	S									
Sığır	.	99.370	90.040	81.300	81.720	79.860	78.356	81.683	82.041	95.046
Kültür										71.153
Melez										21.066
Yerli										2.827
Manda (baş)	.	660	570	480	540	550	990	1.274	1.107	849
Küçükbaş hayvan sayısı	.	255.930	254.330	237.900	231.140	219.110	198.236	209.406	214.808	228.013
	P	0,66	0,68	0,63	0,65	0,64	0,62	0,65	0,68	0,72
	S									
Koyun (baş)	.	203.210	202.930	190.410	179.060	172.000	154.931	167.260	168.061	176.326
Merinos										0
Yerli										176.326
Keçi (baş)	.	52.720	51.400	47.490	52.080	47.110	43.305	42.146	46.747	51.687
Kıl keçisi										51.687
Tiftik keçisi										0
Tek tırnaklı	.									
At, katır ve eşek (baş)	.	3.410	3.340	3.240	3.700	3.660	3.283	3.315	3.193	3.050
At										1.239
Katır										317
Eşek										1.494
Deve (baş)	.	-	-	-	-	-	-	-	-	-
Domuz (baş)	.	-	-	90	70	50	50	300	420	190
Kümes hayvanı (baş)	.	297.900	323.500	353.200	398.100	390.598	359.465	414.190	413.155	359.312
	P	0,17	0,13	0,14	0,15	0,18	0,14	0,15	0,14	0,11
	S									
Yumurtacı tavuk										322.453
Etçi tavuk (broiler)										12.344
Hindi										5.739
Ördek										13.357
Kaz										5.419
Bildircin										0
Güvercin										0
Tavşan										0
Arıcılık (kovan sayısı)										36.037
Eski tip										9.382
Yeni tip										26.655
İpek böcekçiliği										1
Japon										
Yerli										1

Kaynak: Türkiye İstatistik Kurumu (www.tuik.gov.tr)

Hayvan Sayısı

P: Türkiye içindeki payı (yüzde), S: 81 il içindeki sırası

		2006	2007	2008	2009	2010	2011	2012	2013	2014
Büyükbaş hayvan sayısı	.	98.971	112.969	107.660	110.067	112.381	132.922	152.862	159.196	156.489
	P	0,90	1,02	0,98	1,02	0,98	1,06	1,09	1,10	1,09
	S					38	35	35	34	36
Sığır	.	97.854	111.703	106.008	108.503	110.959	131.458	151.315	157.714	154.908
Kültür		72.855	84.787	83.439	90.254	95.559	113.610	133.018	138.307	137.113
Melez		20.746	21.429	18.434	13.442	11.396	13.967	14.675	15.889	14.665
Yerli		4.253	5.487	4.135	4.807	4.004	3.881	3.622	3.518	3.130
Manda (baş)	.	1.117	1.266	1.652	1.564	1.422	1.464	1.547	1.482	1.581
Küçükbaş hayvan sayısı	.	240.858	223.175	238.484	201.552	199.196	213.591	283.555	321.788	414.166
	P	0,75	0,70	0,81	0,75	0,68	0,66	0,79	0,84	1,00
	S					47	51	45	45	42
Koyun (baş)	.	189.214	179.779	184.539	159.497	156.578	164.925	215.161	245.155	316.328
Merinos		0	0	0	0	626	520	420	705	620
Yerli		189.214	179.779	184.539	159.497	155.952	164.405	214.741	244.450	315.708
Keçi (baş)	.	51.644	43.396	53.945	42.055	42.618	48.666	68.394	76.633	97.838
Kıl keçisi		51.644	43.351	53.945	42.055	42.618	48.666	68.394	76.633	97.838
Tiftik keçisi		0	45	0	0	0	0	0	0	0
Tek tırnaklı	.				2.452	2.215	2.238	2.030	2.000	1.941
At, katır ve eşek (baş)	.	3.103	2.907	2.939	2.452	2.215	2.238	2.030	2.000	1.941
At		1.401	1.294	1.202	1.053	956	963	918	769	718
Katır		281	287	297	201	193	214	185	169	163
Eşek		1.421	1.326	1.440	1.198	1.066	1.061	927	1.062	1.060
Deve (baş)	.	-	-	-	-	-	-	-	-	-
Domuz (baş)	.	240	270	440	-	-	-	-	-	-
Kümes hayvanı (baş)	.	330.625	345.558	348.620	348.772	342.849	352.788	418.358	398.463	355.636
	P	0,09	0,13	0,14	0,15	0,14	0,15	0,16	0,15	0,12
	S					46	49	49	49	54
Yumurtacı tavuk		308.470	312.357	314.790	301.385	296.086	220.943	366.200	342.991	298.766
Etçi tavuk (broiler)		3.894	15.619	15.939	31.065	31.950	110.180	30.168	27.674	27.394
Hindi		4.716	5.296	5.322	4.518	4.519	11.031	11.603	12.108	13.609
Ördek		9.921	8.993	9.275	8.749	7.544	7.737	7.056	10.021	10.224
Kaz		3.624	3.293	3.294	3.055	2.750	2.897	3.331	5.669	5.643
Bıldırcın		0	0	0	0	0	0	0	0	0
Güvercin		0	0	0	0	0	0	0	0	0
Tavşan		0	0	0	0	0	0	0	0	0
Arıcılık (kovan sayısı)		37.272	35.586	36.112	40.682	42.896	43.831	46.257	47.763	47.033
Eski tip		8.538	8.219	8.320	7.864	8.490	6.402	10.850	9.116	8.544
Yeni tip		28.734	27.367	27.792	32.818	34.406	37.429	35.407	38.647	38.489
İpek böcekçiliği		0	0	0	0	0	4	1	1	1
Japon							0	0	0	0
Yerli		0	0	0	0	0	4	1	1	1

Kaynak: Türkiye İstatistik Kurumu (www.tuik.gov.tr)

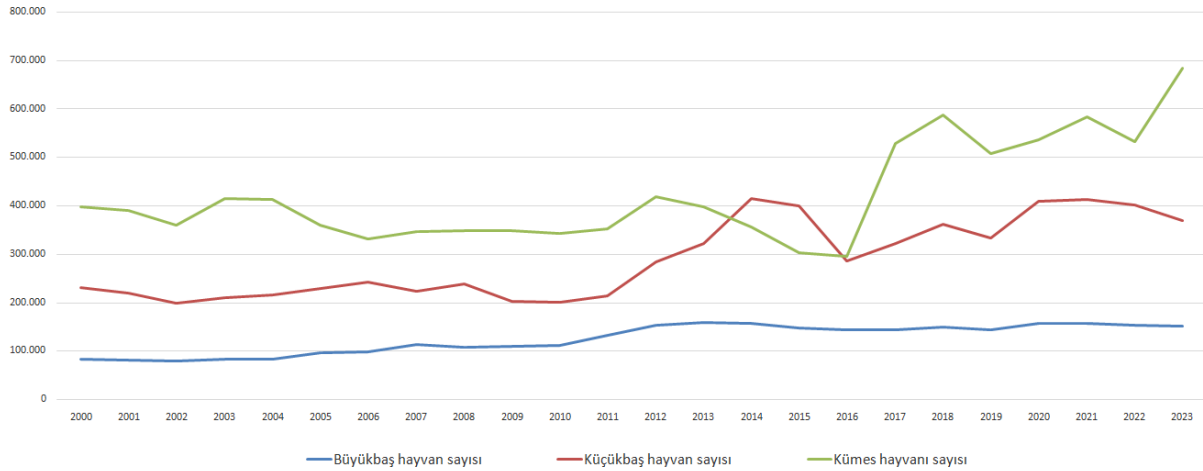
Hayvan Sayısı

P: Türkiye içindeki payı (yüzde), S: 81 il içindeki sırası

	2015	2016	2017	2018	2019	2020	2021	2022	2023
Büyükbaş hayvan sayısı	148.537	143.224	143.592	149.576	143.929	156.348	157.045	154.231	152.024
P	1,05	1,01	0,89	0,87	0,81	0,86	0,87	0,91	0,92
S	37	40	44	47	51	45	44	41	39
Siğir	146.924	141.707	142.056	148.123	142.446	154.452	155.296	152.308	150.618
Kültür	118.353	106.272	121.617	124.771	115.390	126.813	125.606	124.087	122.194
Melez	25.993	33.256	18.888	21.788	25.566	26.342	29.367	28.018	28.325
Yerli	2.578	2.179	1.551	1.564	1.490	1.297	323	203	99
Manda (baş)	1.613	1.517	1.536	1.453	1.483	1.896	1.749	1.923	1.406
Küçükbaş hayvan sayısı	398.916	285.908	320.940	361.571	333.139	407.540	412.162	400.742	367.778
P	0,95	0,69	0,72	0,78	0,69	0,75	0,72	0,71	0,70
S	45	53	49	46	51	47	46	47	47
Koyun (baş)	303.426	224.926	259.008	294.197	276.161	341.345	349.248	339.036	306.075
Merinos	799	765	10.376	10.270	20.587	24.102	27.864	41.045	39.845
Yerli	302.627	224.161	248.632	283.927	255.574	317.243	321.384	297.991	266.230
Keçi (baş)	95.490	60.982	61.932	67.374	56.978	66.195	62.914	61.706	61.703
Kıl keçisi	95.490	60.982	61.932	67.374	56.951	66.195	62.914	61.706	61.703
Tiftik keçisi	0	0	0	0	27	0	0	0	0
Tek tırnaklı	1.884	1.787	1.688	1.599	1.319	1.082	1.122	996	940
At	714	664	597	591	538	415	455	328	286
Katır	167	160	133	105	85	26	26	23	22
Eşek	1.003	963	958	903	696	641	641	645	632
Deve (baş)	-	-	-	-	-	-	-	-	0
Domuz (baş)	-	-	-	-	99	-	-	-	0
Kümes hayvanı (baş)	302.484	295.103	528.643	586.403	507.537	535.323	582.925	531.669	684.013
P	0,10	0,09	0,15	0,16	0,15	0,14	0,15	0,15	0,18
S	57	60	52	49	51	53	49	50	48
Yumurtacı tavuk	260.572	270.903	501.761	566.509	488.365	157.658	190.895	200.090	221.561
Etçi tavuk (broiler)	21.780	1.885	2.450	2.390	1.850	360.353	372.188	312.478	438.640
Hindi	4.552	6.024	12.152	3.742	3.323	3.207	3.743	3.305	9.060
Ördek	9.396	9.430	7.007	7.463	7.276	6.510	7.703	8.146	7.931
Kaz	6.184	6.861	5.273	6.299	6.723	7.595	8.396	7.650	6.821
Bildircin	0	0	0	0	0	0	0	0	0
Güvercin	0	0	0	0	0	0	0	0	0
Tavşan	0	0	0	0	0	0	0	0	0
Arıcılık (kovan sayısı)	47.083	49.306	49.701	53.392	54.277	56.496	55.378	58.637	51.651
Eski tip	7.791	7.641	5.093	5.092	6.449	6.225	5.589	5.582	2.586
Yeni tip	39.292	41.665	44.608	48.300	47.828	50.271	49.789	53.055	49.065
İpek böcekçiliği	1	0	1	2	1	7			
Japon	0	0	0	0	0	0			
Yerli	1	0	1	2	1	7			

Kaynak: Türkiye İstatistik Kurumu (www.tuik.gov.tr)

Hayvan Sayıları 2000 - 2023

Kaynak: İl Planlama ve Koordinasyon Müdürlüğü (<http://www.kirklareli.gov.tr/planlama-istatistikler>)

Türlerine Göre Her Yaşta Hayvan Sayısı, 2023

	Toplam	Merkez	B.eski	D.köy	Kofçaz	L.burgaz	P.köy	P.hisar	Vize
Büyükbaş hayvan sayısı	152.024	45.310	25.202	4.213	4.213	52.369	2.519	7.279	10.919
Siğir	150.618	44.980	25.188	4.104	4.213	52.344	2.511	7.279	9.999
Kültür	122.194	37.058	20.343	1.251	3.453	48.281	1.612	4.860	5.336
Melez	28.325	7.877	4.845	2.832	760	4.038	898	2.419	4.656
Yerli	99	45	0	21	0	25	1	0	7
Manda	1.406	330	14	109	0	25	8	0	920
Küçükbaş hayvan sayısı	367.778	137.998	38.763	12.915	33.394	50.953	6.518	55.995	31.242
Koyun	306.075	109.409	36.650	11.340	28.871	48.558	6.172	42.521	22.554
Merinos	39.845	15.619	4.907	491	831	10.179	145	7.673	0
Yerli	266.230	93.790	31.743	10.849	28.040	38.379	6.027	34.848	22.554
Keçi (baş)	61.703	28.589	2.113	1.575	4.523	2.395	346	13.474	8.688
Kıl keçisi	61.703	28.589	2.113	1.575	4.523	2.395	346	13.474	8.688
Tiftik keçisi	0	0	0	0	0	0	0	0	0
Tek tırnaklı	940	527	64	20	29	81	16	118	85
At	286	135	14	17	2	43	5	23	47
Katır	22	13	0	0	0	0	0	4	5
Eşek	632	379	50	3	27	38	11	91	33
Deve	0								
Domuz	0								
Kümes hayvanı sayısı	684.013	327.805	54.244	3.943	15.043	201.919	6.915	64.821	9.323
Yumurtacı tavuk	221.561	38.085	44.025	3.402	14.881	42.043	6.243	64.160	8.722
Etçi tavuk (broiler)	438.640	287.440	0	0	0	151.200	0	0	0
Hindi	9.060	200	2.295	50	27	5.973	157	256	102
Ördek	7.931	730	4.399	113	80	1.866	344	255	144
Kaz	6.821	1.350	3.525	378	55	837	171	150	355
Bildircin	0								
Güvercin	0								
Tavşan	0								
Arıcılık (kovan sayısı)	51.651	15.103	6.330	4.591	4.300	7.486	1.411	6.115	6.315
Eski tip	2.586	1.057	380	290	288	62	227	52	230
Yeni tip	49.065	14.046	5.950	4.301	4.012	7.424	1.184	6.063	6.085
İpek böcekçiliği	0	0	0	0	0	0	0	0	0
Japon	0								
Yerli	0								

Kaynak: Türkiye İstatistik Kurumu (www.tuik.gov.tr / Veritabanları)

Türlerine Göre Her Yaşta Hayvan Sayısı, 2022

	Toplam	Merkez	B.eski	D.köy	Kofçaz	L.burgaz	P.köy	P.hisar	Vize
Küçükbaş hayvan sayısı	400.742	49.833	15.832	32.564	51.593	160.256	7.872	53.257	29.535
Koyun	339.036	48.267	14.720	27.996	48.880	130.449	7.503	39.971	21.250
Merinos	41.045	10.051	381	734	6.110	18.682	1.349	3.738	0
Yerli	297.991	38.216	14.339	27.262	42.770	111.767	6.154	36.233	21.250
Kıl keçisi	61.706	1.566	1.112	4.568	2.713	29.807	369	13.286	8.285
Tiftik keçisi	0	0	0	0	0	0	0	0	0
Büyükbaş hayvan sayısı	154.231	26.889	4.806	4.086	51.732	45.430	2.522	7.020	11.746
Siğir	152.308	26.883	4.648	4.086	51.709	44.722	2.514	7.014	10.732
Kültür	124.087	22.982	1.375	3.331	48.127	36.914	1.670	4.355	5.333
Melez	28.018	3.894	3.213	755	3.570	7.719	834	2.656	5.377
Yerli	203	7	60	0	12	89	10	3	22
Manda	1.923	6	158	0	23	708	8	6	1.014
Tek tırnaklı	996	68	26	29	85	570	17	121	80
At	328	14	21	2	50	163	6	27	45
Katır	23	0	0	0	0	15	0	4	4
Eşek	645	54	5	27	35	392	11	90	31
Deve	0	0	0	0	0	0	0	0	0
Domuz	0	0	0	0	0	0	0	0	0
Kümes hayvanı sayısı	531.669	52.489	5.705	9.159	199.160	206.216	6.867	42.904	9.169
Yumurtacı tavuk	200.090	42.017	4.893	9.000	36.173	51.508	6.250	41.666	8.583
Etçi tavuk (broiler)	312.478	0	0	0	160.188	152.290	0	0	0
Hindi	3.305	2.319	112	25	117	220	140	277	95
Ördek	8.146	4.398	211	86	1.873	770	325	324	159
Kaz	7.650	3.755	489	48	809	1.428	152	637	332
Bildircin									
Güvercin									
Tavşan									
Arcılık (kovan sayısı)	58.637	20.449	5.705	4.901	3.885	9.782	1.621	6.197	6.097
Eski tip	5.582	3.408	700	271	290	71	366	231	245
Yeni tip	53.055	17.041	5.005	4.630	3.595	9.711	1.255	5.966	5.852
İpek böcekçiliği									
Japon									
Yerli									

Kaynak: Türkiye İstatistik Kurumu (www.tuik.gov.tr / Veritabanları)

Türlerine Göre Her Yaşta Hayvan Sayısı, 2021

	Toplam	Merkez	B.eski	D.köy	Kofçaz	L.burgaz	P.köy	P.hisar	Vize
Küçükbaş hayvan sayısı	412.162	158.758	50.939	16.500	31.029	60.666	8.593	54.237	31.440
Koyun	349.248	131.439	49.449	15.707	26.301	57.496	8.206	39.495	21.155
Merinos	27.864	6.041	10.322	515	609	5.770	1.267	3.340	0
Yerli	321.384	125.398	39.127	15.192	25.692	51.726	6.939	36.155	21.155
Kıl keçisi	62.914	27.319	1.490	793	4.728	3.170	387	14.742	10.285
Tiftik keçisi	0	0	0	0	0	0	0	0	0
Büyükbaş hayvan sayısı	157.045	46.176	28.614	7.503	3.992	47.475	2.566	7.495	13.224
Siğir	155.296	45.739	28.478	7.249	3.992	47.460	2.566	7.492	12.320
Kültür	125.606	37.628	24.477	1.834	3.272	44.169	1.760	5.476	6.990
Melez	29.367	7.963	3.993	5.301	720	3.279	798	2.003	5.310
Yerli	323	148	8	114	0	12	8	13	20
Manda	1.749	437	136	254	0	15	0	3	904
Tek tırnaklı	1.122	553	82	20	32	207	17	121	90
At	455	150	39	11	2	172	6	24	51
Katır	26	17	0	0	0	0	0	4	5
Eşek	641	386	43	9	30	35	11	93	34
Deve	0	0	0	0	0	0	0	0	0
Domuz	0	0	0	0	0	0	0	0	0
Kümes hayvanı sayısı	582.925	265.838	50.551	6.102	9.892	202.898	6.955	31.359	9.330
Yumurtacı tavuk	190.895	53.201	40.125	5.325	9.692	38.352	6.300	29.150	8.750
Etçi tavuk (broiler)	372.188	210.276	0	0	0	161.912	0	0	0
Hindi	3.743	195	2.726	31	45	118	130	390	108
Ördek	7.703	752	4.012	141	91	1.755	350	417	185
Kaz	8.396	1.414	3.688	605	64	761	175	1.402	287
Bildircin	0								
Güvercin	0								
Tavşan	0								
Arcılık (kovan sayısı)	55.378	15.491	5.431	4.130	2.900	13.381	1.382	6.524	6.139
Eski tip	5.589	2.382	633	361	300	802	292	499	320
Yeni tip	49.789	13.109	4.798	3.769	2.600	12.579	1.090	6.025	5.819
İpek böcekçiliği									
Japon									
Yerli									

Kaynak: Türkiye İstatistik Kurumu (www.tuik.gov.tr / Veritabanları)

Türlerine Göre Her Yaşta Hayvan Sayısı, 2020

	Toplam	Merkez	B.eski	D.köy	Kofçaz	L.burgaz	P.köy	P.hisar	Vize
Küçükbaş hayvan sayısı	407.540	164.917	48.255	18.673	30.019	55.135	6.288	52.213	32.040
Koyun	341.345	134.220	46.755	17.941	25.749	52.019	6.172	37.414	21.075
Merinos	24.102	4.763	9.405	2.625	543	2.339	693	3.734	0
Yerli	317.243	129.457	37.350	15.316	25.206	49.680	5.479	33.680	21.075
Kıl keçisi	66.195	30.697	1.500	732	4.270	3.116	116	14.799	10.965
Tiftik keçisi	0	0	0	0	0	0	0	0	0
Büyükbaş hayvan sayısı	156.348	47.260	27.013	8.767	4.083	46.183	2.606	7.372	13.064
Siğir	154.452	46.723	26.888	8.609	4.072	46.178	2.606	7.370	12.006
Kültür	126.813	38.869	23.440	3.162	3.345	43.368	1.884	5.753	6.992
Melez	26.342	7.775	3.441	4.292	727	2.810	699	1.602	4.996
Yerli	1.297	79	7	1.155	0	0	23	15	18
Manda	1.896	537	125	158	11	5	0	2	1.058
Tek tırnaklı	1.082	535	88	22	41	183	17	123	73
At	415	147	38	11	6	148	6	25	34
Katır	26	17	0	0	0	0	0	4	5
Eşek	641	371	50	11	35	35	11	94	34
Deve	0	0	0	0	0	0	0	0	0
Domuz	0	0	0	0	0	0	0	0	0
Kümes hayvanı sayısı	535.323	215.024	49.799	5.760	5.171	212.287	7.290	30.112	9.880
Yumurtacı tavuk	157.658	2.809	40.050	5.300	4.980	59.500	6.700	29.019	9.300
Etçi tavuk (broiler)	360.353	210.276	0	0	0	150.077	0	0	0
Hindi	3.207	205	2.379	17	36	140	120	190	120
Ördek	6.510	0	3.959	61	88	1.700	310	212	180
Kaz	7.595	1.734	3.411	382	67	870	160	691	280
Bıldırcın	0								
Güvercin	0								
Tavşan	0								
Arcılık (kovan sayısı)	56.496	11.893	5.503	3.493	2.530	18.982	1.261	7.266	5.568
Eski tip	6.225	2.190	997	100	880	1.012	260	266	520
Yeni tip	50.271	9.703	4.506	3.393	1.650	17.970	1.001	7.000	5.048
İpek böcekçiliği	7	0	0	0	0	0	0	4	3
Japon	0								
Yerli	7							4	3

Kaynak: Türkiye İstatistik Kurumu (www.tuik.gov.tr / Veritabanları)

Türlerine Göre Her Yaşta Hayvan Sayısı, 2019

	Toplam	Merkez	B.eski	D.köy	Kofçaz	L.burgaz	P.köy	P.hisar	Vize
Küçükbaş hayvan sayısı	333.139	125.995	44.532	11.662	36.695	28.577	5.018	43.690	36.970
Koyun	276.161	102.700	43.033	11.162	31.165	25.654	4.932	31.710	25.805
Merinos	20.587	3.448	9.347	915	620	3.541	0	2.716	0
Yerli	255.574	99.252	33.686	10.247	30.545	22.113	4.932	28.994	25.805
Kıl keçisi	56.951	23.268	1.499	500	5.530	2.923	86	11.980	11.165
Tiftik keçisi	27	27	0	0	0	0	0	0	0
Büyükbaş hayvan sayısı	143.929	44.106	26.603	6.763	3.729	39.464	2.673	7.206	13.385
Siğir	142.446	43.804	26.499	6.600	3.723	39.436	2.673	7.204	12.507
Kültür	115.390	32.825	23.175	1.509	3.116	38.310	2.673	5.507	8.275
Melez	25.566	10.877	3.324	3.741	607	1.125	0	1.692	4.200
Yerli	1.490	102	0	1.350	0	1	0	5	32
Manda	1.483	302	104	163	6	28	0	2	878
Tek tırnaklı	1.319	736	108	17	46	231	11	120	50
At	538	261	48	13	6	149	5	32	24
Katır	85	80	0	0	0	0	0	2	3
Eşek	696	395	60	4	40	82	6	86	23
Deve	0	0	0	0	0	0	0	0	0
Domuz	99	0	99	0	0	0	0	0	0
Kümes hayvanı sayısı	507.537	203.150	49.470	5.555	5.395	190.459	7.290	37.589	8.629
Yumurtacı tavuk	488.365	200.650	40.000	5.200	4.150	186.909	6.700	36.556	8.200
Etçi tavuk (broiler)	1.850	0	0	0	1.050	800	0	0	0
Hindi	3.323	198	2.550	10	35	200	120	170	40
Ördek	7.276	862	3.900	95	90	1.650	310	242	127
Kaz	6.723	1.440	3.020	250	70	900	160	621	262
Bıldırcın	0	0	0	0	0	0	0	0	0
Güvercin	0	0	0	0	0	0	0	0	0
Tavşan	0	0	0	0	0	0	0	0	0
Arcılık (kovan sayısı)	54.277	11.072	5.000	4.200	2.340	18.760	1.545	6.201	5.159
Eski tip	6.449	2.200	988	200	860	1.180	240	201	580
Yeni tip	47.828	8.872	4.012	4.000	1.480	17.580	1.305	6.000	4.579
İpek böcekçiliği	1	0	0	0	0	0	0	1	0
Japon	0	0	0	0	0	0	0	0	0
Yerli	1	0	0	0	0	0	0	1	0

Kaynak: Türkiye İstatistik Kurumu (www.tuik.gov.tr / Veritabanları)

Türlerine Göre Her Yaşta Hayvan Sayısı, 2018

	Toplam	Merkez	B.eski	D.köy	Kofçaz	L.burgaz	P.köy	P.hisar	Vize
Küçükbaş hayvan sayısı	361.571	139.415	28.804	11.025	36.650	52.504	4.950	51.764	36.459
Koyun	294.197	110.370	26.927	10.227	31.136	50.099	4.898	35.202	25.338
Merinos	10.270	0	0	1.227	608	6.309	0	2.126	0
Yerli	283.927	110.370	26.927	9.000	30.528	43.790	4.898	33.076	25.338
Kıl keçisi	67.374	29.045	1.877	798	5.514	2.405	52	16.562	11.121
Tiftik keçisi	0	0	0	0	0	0	0	0	0
Büyükbaş hayvan sayısı	149.576	41.577	27.918	6.046	3.726	46.259	3.037	7.465	13.548
Siğir	148.123	41.231	27.907	5.933	3.726	46.246	3.037	7.463	12.580
Kültür	124.771	34.042	24.564	1.577	3.118	43.449	3.037	6.565	8.419
Melez	21.788	7.053	3.343	2.971	608	2.793	0	895	4.125
Yerli	1.564	136	0	1.385	0	4	0	3	36
Manda	1.453	346	11	113	0	13	0	2	968
Tek tırnaklı	1.599	793	294	22	46	253	10	127	54
At	591	288	64	14	6	160	4	35	20
Katır	105	94	0	0	0	0	0	3	8
Eşek	903	411	230	8	40	93	6	89	26
Deve	0	0	0	0	0	0	0	0	0
Domuz	0	0	0	0	0	0	0	0	0
Kümes hayvanı sayısı	586.403	320.390	48.522	27.050	5.892	157.342	7.109	10.858	9.240
Yumurtacı tavuk	566.509	317.890	39.100	26.600	4.202	153.082	6.504	10.331	8.800
Etçi tavuk (broiler)	2.390	0	0	0	1.490	900	0	0	0
Hindi	3.742	198	2.367	30	45	705	160	172	65
Ördek	7.463	862	3.945	118	91	1.771	300	236	140
Kaz	6.299	1.440	3.110	302	64	884	145	119	235
Bıldırcın	0								
Güvercin	0								
Tavşan	0								
Arıcılık (kovan sayısı)	53.392	9.050	4.170	4.940	2.345	18.680	1.299	7.713	5.195
Eski tip	5.092	850	417	240	870	1.410	250	400	655
Yeni tip	48.300	8.200	3.753	4.700	1.475	17.270	1.049	7.313	4.540
İpek böcekçiliği	2	0	0	0	0	0	0	1	1
Japon	0								
Yerli	2							1	1

Kaynak: Türkiye İstatistik Kurumu (www.tuik.gov.tr / Veritabanları)

Türlerine Göre Her Yaşta Hayvan Sayısı, 2017

	Toplam	Merkez	B.eski	D.köy	Kofçaz	L.burgaz	P.köy	P.hisar	Vize
Küçükbaş hayvan sayısı	361.571	139.415	28.804	11.025	36.650	52.504	4.950	51.764	36.459
Koyun	294.197	110.370	26.927	10.227	31.136	50.099	4.898	35.202	25.338
Merinos	10.270	0	0	1.227	608	6.309	0	2.126	0
Yerli	283.927	110.370	26.927	9.000	30.528	43.790	4.898	33.076	25.338
Kıl keçisi	67.374	29.045	1.877	798	5.514	2.405	52	16.562	11.121
Tiftik keçisi	0								
Büyükbaş hayvan sayısı	144.108	39.999	26.685	4.796	3.682	45.828	3.054	7.429	12.635
Siğir	140.771	38.485	26.254	4.711	3.624	45.254	3.037	7.231	12.175
Kültür	124.771	34.042	24.564	1.577	3.118	43.449	3.037	6.565	8.419
Melez	13.551	4.109	1.690	1.671	506	1.793	0	662	3.120
Yerli	2.449	334	0	1.463	0	12	0	4	636
Manda	3.337	1.514	431	85	58	574	17	198	460
Tek tırnaklı	1.599	793	294	22	46	253	10	127	54
At	591	288	64	14	6	160	4	35	20
Katır	105	94	0	0	0	0	0	3	8
Eşek	903	411	230	8	40	93	6	89	26
Deve	0								
Domuz	0								
Kümes hayvanı sayısı	586.403	320.390	48.522	27.050	5.892	157.342	7.109	10.858	9.240
Yumurtacı tavuk	566.509	317.890	39.100	26.600	4.202	153.082	6.504	10.331	8.800
Etçi tavuk (broiler)	2.390	0	0	0	1.490	900	0	0	0
Hindi	3.742	198	2.367	30	45	705	160	172	65
Ördek	7.463	862	3.945	118	91	1.771	300	236	140
Kaz	6.299	1.440	3.110	302	64	884	145	119	235
Bıldırcın	0								
Güvercin	0								
Tavşan	0								
Arcılık (kovan sayısı)	53.392	9.050	4.170	4.940	2.345	18.680	1.299	7.713	5.195
Eski tip	5.092	850	417	240	870	1.410	250	400	655
Yeni tip	48.300	8.200	3.753	4.700	1.475	17.270	1.049	7.313	4.540
İpek böcekçiliği	2	0	0	0	0	0	0	1	1
Japon	0								
Yerli	2							1	1

Kaynak: Türkiye İstatistik Kurumu (www.tuik.gov.tr / Veritabanları)

Hayvansal Ürün Üretimi

	2015	2016	2017	2018	2019	2020	2018	2019	2020
Et (ton)					6.495	6.628	6.728	6.716	7.209
Süt (ton)	240.259	206.317	214.940	223.427	183.348	269.554	311.932	327.237	359.457
Yumurta (adet)					45.926.900	41.556.865	44.114.100	38.763.445	53.443.635
Bal (ton)	509	770	704	658	442	373	464	474	397

Kaynak: İl Tarım ve Orman Müdürlüğü

Seçilmiş Hayvancılık Göstergeleri

K: Kaynak, A: TR21'in 26 bölge içerisindeki sırası, B: İllerin 81 İl içerisindeki sırası

	K	Yıl	Türkiye	TR21	A	Tekirdağ	B	Edirne	B	Kırklareli	B
Büyükbaş hayvan sayısı	1	2023	16.583.005	436.159	20	142.089	42	142.046	43	152.024	39
	1	2022	17.023.791	459.083	19	148.629	43	156.223	39	154.231	41
	1	2021	18.036.117	473.318	20	154.072	46	162.201	43	157.045	44
	1	2020	18.157.971	469.025	19	151.011	46	161.666	41	156.348	45
	1	2019	17.872.331	454.115	19	149.238	47	160.948	41	143.929	51
	1	2018	17.220.903	456.469	19	150.056	46	156.837	40	149.576	47
	1	2017	16.105.025	452.302	19	154.207	40	154.503	39	143.592	44
	1	2016	14.222.228	435.074	18	140.688	42	151.162	36	143.224	40
Büyükbaş hayvan sayısının Türkiye içindeki payı (yüzde)	1	2023	100	2,63		0,86		0,86		0,92	
	1	2022	100	2,70		0,87		0,92		0,91	
	1	2021	100	2,62		0,85		0,90		0,87	
	1	2020	100	2,58		0,83		0,89		0,86	
	1	2019	100	2,54		0,84		0,90		0,81	
	1	2018	100	2,65		0,87		0,91		0,87	
	1	2017	100	2,81		0,96		0,96		0,89	
	1	2016	100	3,06		0,99		1,06		1,01	
Küçükbaş hayvan sayısı		2023	52.363.410	1.072.216	20	339.583	51	364.855	49	367.778	47
	1	2022	56.265.750	1.171.124	20	350.543	51	419.839	45	400.742	47
	1	2021	57.519.204	1.195.489	20	364.971	51	418.356	45	412.162	46
	1	2020	54.112.626	1.106.888	20	321.376	52	377.972	48	407.540	47
	1	2019	48.481.479	997.522	20	309.073	52	355.310	49	333.139	51
	1	2018	46.117.399	1.012.224	20	302.106	52	348.547	48	361.571	46
	1	2017	44.312.308	962.514	20	310.876	52	330.698	48	320.940	49
	1	2016	41.329.232	923.312	20	302.399	49	335.005	45	285.908	53
Küçükbaş hayvan sayısının Türkiye içindeki payı (yüzde)		2023	100	2,05		0,65		0,70		0,70	
	1	2022	100	2,08		0,62		0,75		0,71	
	1	2021	100	2,08		0,63		0,73		0,72	
	1	2020	100	2,05		0,59		0,70		0,75	
	1	2019	100	2,06		0,64		0,73		0,69	
	1	2018	100	2,19		0,66		0,76		0,78	
	1	2017	100	2,17		0,70		0,75		0,72	
	1	2016	100	2,23		0,73		0,81		0,69	
Kümes hayvanı sayısı		2023	373.751.900	1.336.977,00	23,00	372.154,00	55,00	280.810,00	61,00	684.013,00	48
	1	2022	366.583.816	1.232.618	23	394.336	54	306.613	57	531.669	50
	1	2021	398.115.160	1.340.469	23	383.810	56	373.734	59	582.925	49
	1	2020	386.080.582	1.347.432	23	460.922	55	351.187	57	535.323	53
	1	2019	348.784.885	1.596.537	22	762.230	42	326.770	56	507.537	51
	1	2018	359.217.862	1.652.251	20	735.342	41	330.506	58	586.403	49
	1	2017	348.143.754	1.626.939	19	778.827	41	319.469	58	528.643	52
	1	2016	333.541.262	1.393.203	21	795.985	43	302.115	59	295.103	60
Kümes hayvanı sayısının Türkiye içindeki payı (yüzde)		2023	100	0,36		0,10		0,08		0,18	
	1	2022	100	0,34		0,11		0,08		0,15	
	1	2021	100	0,34		0,10		0,09		0,15	
	1	2020	100	0,35		0,12		0,09		0,14	
	1	2019	100	0,46		0,22		0,09		0,15	
	1	2018	100	0,46		0,20		0,09		0,16	
	1	2017	100	0,47		0,22		0,09		0,15	
	1	2016	100	0,42		0,24		0,09		0,09	
Kırmızı et üretimi (ton)		2023	2.384.047								
	1	2022	2.191.625								
	1	2021	1.952.038								
	1	2020	1.785.952								
	1	2019	1.740.616								
	1	2018	1.661.767								
	1	2017	1.440.327								
	1	2016	1.303.648								

1 Türkiye İstatistik Kurumu (www.tuik.gov.tr / Veritabanları)

Seçilmiş Hayvancılık Göstergeleri

K: Kaynak, A: TR21'in 26 bölge içerisindeki sırası, B: İllerin 81 İl içerisindeki sırası

	K	Yıl	Türkiye	TR21	A	Tekirdağ	B	Edirne	B	Kırklareli	B
Kırmızı et üretiminin Türkiye içindeki payı (%)		2023	100								
	1	2022	100								
	1	2021	100								
	1	2020	100								
	1	2019	100								
	1	2018	100								
	1	2017	100								
	1	2016	100								
Süt üretimi (ton)		2023	21.481.567								
	1	2022	21.563.492								
	1	2021	23.200.306								
	1	2020	23.503.790								
	1	2019	22.960.379	701.391	16	227.951	40	261.614	34	211.826	44
	1	2018	22.120.716	711.306	14	228.666	37	259.214	36	223.427	39
	1	2017	20.699.893	704.445	14	228.778	36	260.727	31	214.940	39
	1	2016	18.489.161	684.710	14	216.636	35	261.756	27	206.317	39
Süt üretiminin Türkiye içindeki payı (yüzde)		2023	100	0,00		0,00		0,00		0,00	
	1	2022	100	0,00		0,00		0,00		0,00	
	1	2021	100	0,00		0,00		0,00		0,00	
	1	2020	100	0,00		0,00		0,00		0,00	
	1	2019	100	3,05		0,99		1,14		0,92	
	1	2018	100	3,22		1,03		1,17		1,01	
	1	2017	100	3,40		1,11		1,26		1,04	
	1	2016	100	3,70		1,17		1,42		1,12	
Tavuk yumurtası üretimi (bin adet)		2023	20.637.732								
	1	2022	19.808.539								
	1	2021	19.297.591								
	1	2020	19.788.063								
	1	2019	19.898.126								
	1	2018	19.643.711								
	1	2017	19.281.196								
	1	2016	18.097.605								
Tavuk yumurta üretiminin Türkiye içindeki payı (yüzde)		2023	100								
	1	2022	100								
	1	2021	100								
	1	2020	100								
	1	2019	100								
	1	2018	100								
	1	2017	100								
	1	2016	100								
Bal üretimi (ton)		2023									
	1	2022	118.297	2.027		758		795		474	
	1	2021	96.344	2.100		695		900		505	
	1	2020	104.077	2.206	15	749	34	819	31	638	40
	1	2019	109.330	2.247	15	725	33	871	30	651	40
	1	2018	107.920	2.225	13	677	36	890	29	658	38
	1	2017	114.471	2.208	15	637	44	867	34	704	41
	1	2016	105.727	2.296	13	660	38	865	29	770	33
Bal üretiminin Türkiye içindeki payı (yüzde)		2023	100	#SAYI/0!		#SAYI/0!		#SAYI/0!		#SAYI/0!	
	1	2022	100	1,71		0,64		0,67		0,40	
	1	2021	100	2,18		0,72		0,93		0,52	
	1	2020	100	2,12		0,72		0,79		0,61	
	1	2019	100	2,06		0,66		0,80		0,60	
	1	2018	100	2,06		0,63		0,82		0,61	
	1	2017	100	1,93		0,56		0,76		0,62	
	1	2016	100	2,17		0,62		0,82		0,73	

1 Türkiye İstatistik Kurumu (www.tuik.gov.tr / Veritabanları)