



Türlerine Göre Avlanan Tatlısu Ürünleri

Ton

	2005	2006	2007	2008	2009	2010	2011	2012	2013
Toplam	76	67	73	58	80	87	79	78	53
Alabalık			5	2	1	1	1	1	1
Çapak	1	1	2	2	2	2	2	2	2
Kayabalıği									
Sazan	71	62	62	51	75	82	74	75	50
Yayın	2	4	4	3	2	2	2		
Turna									
Diğer	2								

Kaynak: Türkiye İstatistik Kurumu (www.tuik.gov.tr / Veritabanları)

Türlerine Göre Avlanan Tatlısu Ürünleri

Ton

	2014	2015	2016	2017	2018	2019	2020	2021	2022
Toplam	43	32	17	12	12	11	11	12	7
Alabalık	1	1	1	1	1	2	2		
Çapak	2	1	1	1	1	1	2	4	2
Kayabalıği									
Sazan	40	30	15	10	10	8	7	8	5
Yayın									
Turna									
Diğer									

Kaynak: Türkiye İstatistik Kurumu (www.tuik.gov.tr / Veritabanları)

Yetiştiricilik Üretimi

Ton	2005	2006	2007	2008	2009	2010	2011	2012	2013
Toplam	590	586	312	239	194	57	58	115	208
Deniz	0	0	0	0	0	0	0	0	0
Alabalık									
Çipura									
Levrek									
Midye									
Diğer									
İç su	590	586	312	239	194	57	58	115	208
Alabalık	590	586	312	239	194	57	58	115	208
Aynalı sazan									

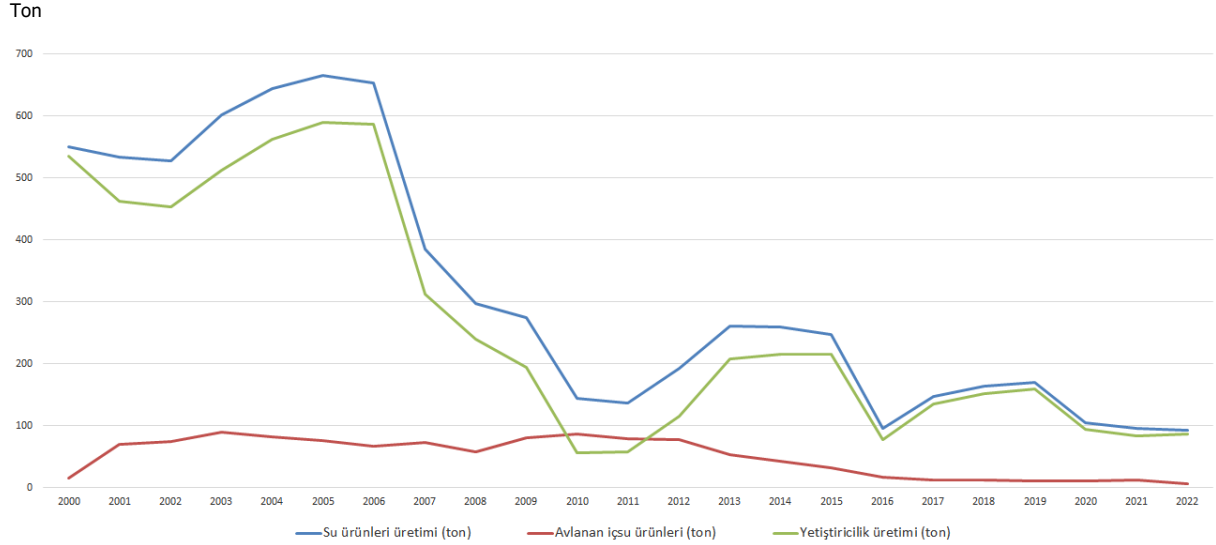
Kaynak: Türkiye İstatistik Kurumu (www.tuik.gov.tr / Veritabanları)

Yetiştiricilik Üretimi

Ton	2014	2015	2016	2017	2018	2019	2020	2021	2022
Toplam	216	215	78	135	152	159	94	84	86
Deniz	0	0	0	0	0	0	0	0	0
Alabalık									
Çipura									
Levrek									
Midye									
Diğer									
İç su	216	215	78	135	152	159	94	84	86
Alabalık	216	215	78	135	152	159	94	84	86
Aynalı sazan									

Kaynak: Türkiye İstatistik Kurumu (www.tuik.gov.tr / Veritabanları)

Su Ürünleri Üretimi



Seçilmiş Su Ürünleri Göstergeleri

K: Kaynak, A: TR21'in 26 bölge içerisindeki sırası, B: İllerin 81 İl içerisindeki sırası

	K	Yıl	Türkiye	TR21	A	Tekirdağ	B	Edirne	B	Kırklareli	B
Avlanan deniz balığı (ton)	1	2022	254.535								
	1	2021	262.290								
	1	2020	291.910								
	1	2019	374.726								
	1	2018	222.024								
	1	2017	269.676								
Avlanan diğer deniz ürünleri (ton)	1	2022	47.212								
	1	2021	32.728								
	1	2020	39.371								
	1	2019	56.846								
	1	2018	61.931								
	1	2017	52.496								
Avlanan tatlısu ürünleri (ton)	1	2022	33.256	916	11	50	43	859	9	7	62
	1	2021	33.140	765	13	54	46	699	11	12	62
	1	2020	33.119	818	15	52	45	755	10	11	64
	1	2019	31.596	718	14	30	50	677	12	11	65
	1	2018	30.139	725	13	25	52	688	11	12	62
	1	2017	32.145	754	12	49	56	693	11	12	62
Avlanan tatlısu ürünlerinin Türkiye içindeki payı (yüzde)	1	2022	100	2,75		0,15		2,58		0,02	
	1	2021	100	2,31		0,16		2,11		0,04	
	1	2020	100	2,47		0,16		2,28		0,03	
	1	2019	100	2,27		0,09		2,14		0,03	
	1	2018	100	2,41		0,08		2,28		0,04	
	1	2017	100	2,35		0,15		2,16		0,04	
Yetiştiricilik üretimi (ton)	1	2022	514.805	162	23	1	74	75	57	86	55
	1	2021	471.686	159	22	2	70	73	56	84	55
	1	2020	421.411	181	22	4	70	83	58	94	57
	1	2019	373.356	275	22	1	72	115	55	159	51
	1	2018	314.537	287	22	2	75	133	54	152	52
	1	2017	276.502	275	21	2	74	138	53	135	54
Yetiştiricilik üretimin Türkiye içindeki payı (yüzde)	1	2022	100	0,03		0,00		0,01		0,02	
	1	2021	100	0,03		0,00		0,02		0,02	
	1	2020	100	0,04		0,00		0,02		0,02	
	1	2019	100	0,07		0,00		0,03		0,04	
	1	2018	100	0,09		0,00		0,04		0,05	
	1	2017	100	0,10		0,00		0,05		0,05	
1	2016	100	0,14		0,00		0,11		0,03		

1 Türkiye İstatistik Kurumu (www.tuik.gov.tr / Veritabanları)