



Otoyol, Devlet, İl ve Köy Yolu Uzunlukları

	2006	2007	2008	2009	2010	2011	2012	2013	2014
Toplam karayolu uzunluğu (otoyol+devlet yolu+il yolu) (km)		626	619	619	619	622	622	622	619
Sıcak asfalt kaplama(km)		157	173	206	233	244	279	281	322
Sathi kaplama (km)		469	446	412	385	374	342	340	296
Parke (km)		0	0	1	1	1	1	1	1
Stabilize (km)		0	0	0	0	3	0	0	0
Otoyol (km)		77	77	77	77	77	77	77	77
Otoyol (km)		62	62	62	62	62	62	62	62
Bağlantı yolu (km)		8	8	8	8	8	8	8	8
Kavşak yolu (km)		7	7	7	7	7	7	7	7
Devlet ve İl yolu toplamı (km)		549	542	542	542	545	545	545	542
Sıcak asfalt kaplama(km)		80	96	129	156	167	202	204	245
Sathi kaplama (km)		469	446	412	385	374	342	340	296
Parke (km)		0	0	1	1	1	1	1	1
Stabilize (km)		0	0	0	0	3	0	0	0
Bölünmüş yol (km)		56	59	86	115	132	137	137	137
Sıcak asfalt kaplama(km)		29	32	56	99	122	137	134	134
Sathi kaplama (km)		27	27	30	16	10	0	3	3
Parke (km)		0	0	0	0	0	0	0	0
Stabilize (km)		0	0	0	0	0	0	0	0
Normal yol (km)		493	483	456	427	413	408	408	405
Sıcak asfalt kaplama(km)		51	64	73	57	45	65	70	111
Sathi kaplama (km)		442	419	382	369	364	342	337	293
Parke (km)		0	0	1	1	1	1	1	1
Stabilize (km)		0	0	0	0	3	0	0	0

1. 39-32 KK nolu 100-02 Devletyolu ayırımı - Seyitler istasyon yolu (7 km) 22.12.2006 gün ve 2006/70 sayılı Bayındırlık ve İskan Bakanlığı makam kararı ile il yolları ağından çıkarılmıştır.

2. 2011 yılında, (Kofçaz-Kırklareli) (39-76) İlyolu Ayırımı - Kırklareli Üniversitesi İlyolu ağına alınmıştır.

3. 2016 yılında 29.01.2016 tarihli olur ile Kırıkköy - Vize yolundan 2 km, Kırıkköy - Saray yolundan 1 km il yolu ağında çıkarılıp, Belediyeye bırakılmıştır.

4. Karayolları Genel Müdürlüğü'nün 03.03.2017 gün ve 84431444-105.02/93181 sayılı yazılarıyla; 555-03 (Babaeski - Lüleburgaz) (100-02)D.Y. Ayr. - (Kırklareli - Tekirdağ) İl Sınırı 13 km, 565-01 İğneada - Demirköy - (Kırklareli - Vize) (020-03) D.Y. Ayr. 60 km olarak düzenlenmiştir.

5. 2009 yılında İl Özel İdaresi tarafından yeni imar durumuna göre köy yolları uzunlukları yeniden düzenlenmiştir.

Kaynak: İl Planlama ve Koordinasyon Müdürlüğü

Otoyol, Devlet, İl ve Köy Yolu Uzunlukları

	2006	2007	2008	2009	2010	2011	2012	2013	2014
Devlet Yolu (km)		342	342	342	342	342	342	342	342
Sıcak asfalt kaplama(km)		78	94	128	155	161	191	192	197
Sathi kaplama (km)		264	248	214	187	181	151	150	145
Parke (km)		0	0	0	0	0	0	0	0
Stabilize (km)							0	0	0
Bölünmüş yol (km)		56	59	86	115	127	127	127	129
Sıcak asfalt kaplama(km)		29	32	56	99	117	127	124	126
Sathi kaplama (km)		27	27	30	16	10	0	3	3
Parke (km)							0	0	0
Stabilize (km)							0	0	0
Normal yol (km)		286	283	256	227	215	215	215	213
Sıcak asfalt kaplama(km)		49	62	72	56	44	64	68	71
Sathi kaplama (km)		237	221	184	171	171	151	147	142
Parke (km)							0	0	0
Stabilize (km)							0	0	0
İl Yolu (km)		207	200	200	200	203	203	203	200
Sıcak asfalt kaplama(km)		2	2	1	1	6	11	12	48
Sathi kaplama (km)		205	198	198	198	193	191	190	151
Parke (km)		0	0	1	1	1	1	1	1
Stabilize (km)		0	0	0	0	3	0	0	0
Bölünmüş yol (km)		0	0	0	0	5	10	10	8
Sıcak asfalt kaplama(km)					0	5	10	10	8
Sathi kaplama (km)					0		0	0	0
Parke (km)					0		0	0	0
Stabilize (km)							0	0	0
Normal yol (km)		207	200	200	200	198	193	193	192
Sıcak asfalt kaplama(km)		2	2	1	1	1	1	2	40
Sathi kaplama (km)		205	198	198	198	193	191	190	151
Parke (km)				1	1	1	1	1	1
Stabilize (km)						3	0	0	0
Köy Yolu (km)		1.970	1.970	1.922	1.921	1.924	1.921	1.910	1.910
Yüzölçümü		6.550	6.550	6.550	6.550	6.550	6.550	6.550	6.550
Kilometrekareye düşen Devlet ve İl Yolu ağı (m)		0	83	0	0	0	83	83	83
Kilometrekareye düşen Köy Yolu ağı (m)		301	301	293	293	294	293	292	292
Kilometrekareye düşen Asfalt Köy Yolu ağı (m)		179	179	176	179	180	185	190	190

1. 39-32 KK nolu 100-02 Devletyolu ayırım - Seyitler istasyon yolu (7 km) 22.12.2006 gün ve 2006/70 sayılı Bayındırlık ve İskan Bakanlığı makam kararı ile il yolları ağından çıkarılmıştır.

2. 2011 yılında, (Kofçaz-Kırklareli) (39-76) İlyolu Ayırımı - Kırklareli Üniversitesi İlyolu ağına alınmıştır.

3. 2016 yılında 29.01.2016 tarihli olur ile Kıyıköy - Vize yolundan 2 km, Kıyıköy - Saray yolundan 1 km il yolu ağından çıkarılıp, Belediyeye bırakılmıştır.

4. Karayolları Genel Müdürlüğü'nün 03.03.2017 gün ve 84431444-105.02/93181 sayılı yazılarıyla; 555-03 (Babaeski - Lüleburgaz) (100-02)D.Y. Ayr. - (Kırklareli - Tekirdağ) İl Sınırı 13 km, 565-01 İğneada - Demirköy - (Kırklareli - Vize) (020-03) D.Y. Ayr. 60 km olarak düzenlenmiştir.

5. 2009 yılında İl Özel İdaresi tarafından yeni imar durumuna göre köy yolları uzunlukları yeniden düzenlenmiştir.

Kaynak: İl Planlama ve Koordinasyon Müdürlüğü

Otoyol, Devlet, İl ve Köy Yolu Uzunlukları

	2015	2016	2017	2018	2019	2020	2021	2022	2023
Toplam karayolu uzunluğu (otoyol+devlet yolu+il yolu) (km)	619	616	614	607	609	593	587	601	601
Sıcak asfalt kaplama(km)	329	329	328	355	322	334	427	427	456
Sathi kaplama (km)	289	286	285	251	286	258	160	174	145
Parke (km)	1	1	1	1	1	1	0	0	0
Stabilize (km)	0	0	0	0	0	0	0	0	0
Otoyol (km)	77	77	77	70	70	70	70	70	70
Otoyol (km)	62	62	62	62	62	62	62	62	62
Bağlantı yolu (km)	8	8	8	8	8	8	8	8	8
Kavşak yolu (km)	7	7	7	0	0	0	0	0	0
Devlet ve İl yolu toplamı (km)	542	539	537	537	539	523	517	531	531
Sıcak asfalt kaplama(km)	252	252	251	285	252	264	357	357	386
Sathi kaplama (km)	289	286	285	251	286	258	160	174	145
Parke (km)	1	1	1	1	1	1	0	0	0
Stabilize (km)	0	0	0	0	0	0	0	0	0
Bölünmüş yol (km)	142	142	142	142	142	154	165	165	182
Sıcak asfalt kaplama(km)	139	139	139	139	139	151	162	162	179
Sathi kaplama (km)	3	3	3	3	3	3	3	3	3
Parke (km)	0	0	0	0	0	0	0	0	0
Stabilize (km)	0	0	0	0	0	0	0	0	0
Normal yol (km)	400	397	395	395	397	369	352	366	349
Sıcak asfalt kaplama(km)	113	113	112	146	113	113	195	195	207
Sathi kaplama (km)	286	283	282	248	283	255	157	171	142
Parke (km)	1	1	1	1	1	1	0	0	0
Stabilize (km)	0	0	0	0	0	0	0	0	0
Devlet Yolu (km)	342	342	340	340	342	339	338	337	337
Sıcak asfalt kaplama(km)	194	194	193	213	194	206	256	256	285
Sathi kaplama (km)	148	148	147	127	148	133	82	81	52
Parke (km)	0	0	0	0	0	0	0	0	0
Stabilize (km)	0	0	0	0	0	0	0	0	0
Bölünmüş yol (km)	134	134	134	134	134	146	157	157	174
Sıcak asfalt kaplama(km)	131	131	131	131	131	143	154	154	171
Sathi kaplama (km)	3	3	3	3	3	3	3	3	3
Parke (km)	0	0	0	0	0	0	0	0	0
Stabilize (km)	0	0	0	0	0	0	0	0	0
Normal yol (km)	208	208	206	206	208	193	181	180	163
Sıcak asfalt kaplama(km)	63	63	62	82	63	63	102	102	114
Sathi kaplama (km)	145	145	144	124	145	130	79	78	49
Parke (km)	0	0	0	0	0	0	0	0	0
Stabilize (km)	0	0	0	0	0	0	0	0	0

1. 39-32 KK nolu 100-02 Devlet yolu ayırım - Seyitler istasyon yolu (7 km) 22.12.2006 gün ve 2006/70 sayılı Bayındırlık ve İskan Bakanlığı makam kararı ile il yolları ağından çıkarılmıştır.

2. 2011 yılında, (Kofçaz-Kırklareli) (39-76) İlyolu Ayırımı - Kırklareli Üniversitesi İlyolu ağına alınmıştır.

3. 2016 yılında 29.01.2016 tarihli olur ile Kıyıköy - Vize yolundan 2 km, Kıyıköy - Saray yolundan 1 km il yolu ağından çıkarılıp, Belediyeye bırakılmıştır.

4. Karayolları Genel Müdürlüğü'nün 03.03.2017 gün ve 84431444-105.02/93181 sayılı yazılılarıyla; 555-03 (Babaeski - Lüleburgaz) (100-02)D.Y. Ayr. - (Kırklareli - Tekirdağ) İl Sınırı 13 km, 565-01 İğneada - Demirköy - (Kırklareli - Vize) (020-03) D.Y. Ayr. 60 km olarak düzenlenmiştir.

5. 2009 yılında İl Özel İdaresi tarafından yeni imar durumuna göre köy yolları uzunlukları yeniden düzenlenmiştir.

Kaynak: İl Planlama ve Koordinasyon Müdürlüğü

Otoyol, Devlet, İl ve Köy Yolu Uzunlukları

	2015	2016	2017	2018	2019	2020	2021	2022	2023
İl Yolu (km)	200	197	197	197	197	184	179	194	194
Sıcak asfalt kaplama(km)	58	58	58	72	58	58	101	101	101
Sathi kaplama (km)	141	138	138	124	138	125	78	93	93
Parke (km)	1	1	1	1	1	1	0	0	0
Stabilize (km)	0	0	0	0	0	0	0	0	0
Bölünmüş yol (km)	8	8	8	8	8	8	8	8	8
Sıcak asfalt kaplama(km)	8	8	8	8	8	8	8	8	8
Sathi kaplama (km)	0	0	0	0	0	0	0	0	0
Parke (km)	0	0	0	0	0	0	0	0	0
Stabilize (km)	0	0	0	0	0	0	0	0	0
Normal yol (km)	192	189	189	189	189	176	171	186	186
Sıcak asfalt kaplama(km)	50	50	50	64	50	50	93	93	93
Sathi kaplama (km)	141	138	138	124	138	125	78	93	93
Parke (km)	1	1	1	1	1	1	0	0	0
Stabilize (km)	0	0	0	0	0	0	0	0	0
Köy Yolu (km)	1.918	1.918	2.571	2.573	2.573	2.576	2.576	2.609	2.611
Yüzölçümü	6.550	6.550	6.550	6.550	6.550	6.550	6.550	6.550	6.459
Kilometrekareye düşen Devlet ve İl Yolu ağı (m)	83	82	82	82	82	80	79	81	82
Kilometrekareye düşen Köy Yolu ağı (m)	293	293	393	393	393	393	393	398	404
Kilometrekareye düşen Asfalt Köy Yolu ağı (m)	192	195	211	212	212	214	215	215	221

1. 39-32 KK nolu 100-02 Devlyolu ayırım - Seyitler istasyon yolu (7 km) 22.12.2006 gün ve 2006/70 sayılı Bayındırlık ve İskan Bakanlığı makam kararı ile il yolları ağından çıkarılmıştır.

2. 2011 yılında, (Kofçaz-Kırklareli) (39-76) İlyolu Ayırımı - Kırklareli Üniversitesi İlyolu ağına alınmıştır.

3. 2016 yılında 29.01.2016 tarihli olur ile Kıyıköy - Vize yolundan 2 km, Kıyıköy - Saray yolundan 1 km il yolu ağından çıkarılıp, Belediyeye bırakılmıştır.

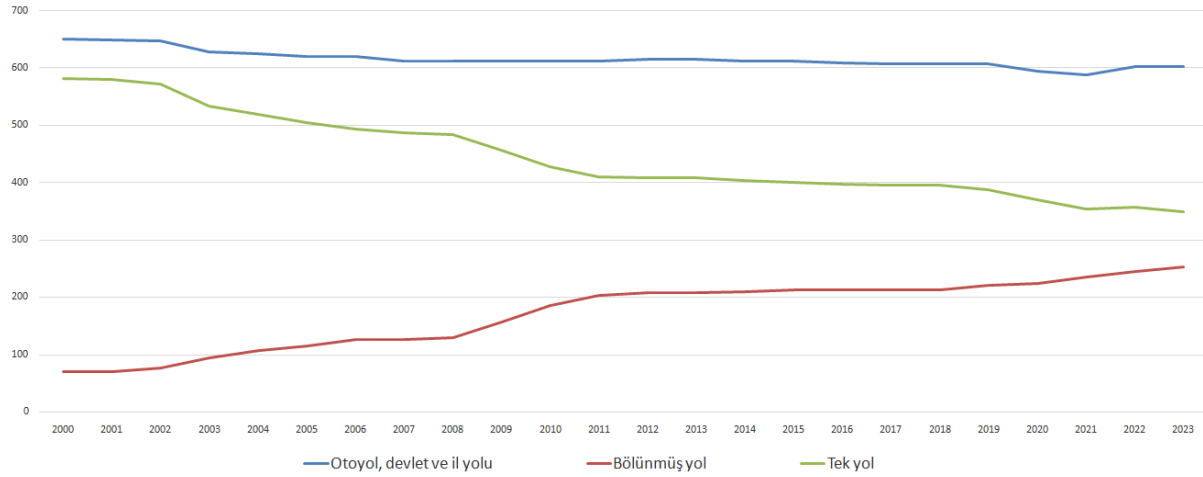
4. Karayolları Genel Müdürlüğünün 03.03.2017 gün ve 84431444-105.02/93181 sayılı yazılıyla; 555-03 (Babaeski - Lüleburgaz) (100-02)D.Y. Ayr. - (Kırklareli - Tekirdağ) İl Sınırı 13 km, 565-01 İğneada - Demirköy - (Kırklareli - Vize) (020-03) D.Y. Ayr. 60 km olarak düzenlenmiştir.

5. 2009 yılında İl Özel İdaresi tarafından yeni imar durumuna göre köy yolları uzunlukları yeniden düzenlenmiştir.

Kaynak: İl Planlama ve Koordinasyon Müdürlüğü

Toplam Karayolu ve Bölünmüş Yol Uzunlukları 2000 - 2023

Km



Kaynak: İl Planlama ve Koordinasyon Müdürlüğü

Otoyol, Devlet, İl ve Köy Yolu Uzunlukları, 2023

	Toplam	Merkez	B.eski	D.köy	Kofçaz	L.burgaz	P.köy	P.hisar	Vize
Toplam karayolu uzunluğu (otoyol+devlet yolu+il yolu) (km)	601	130	99	47	10	120	14	79	102
Sıcak asfalt kaplama (km)	456	102	91	30	0	117	14	54	48
Sathi kaplama (km)	145	28	8	17	10	3	0	25	54
Parke (km)	0	0	0	0	0	0	0	0	0
Stabilize (km)	0	0	0	0	0	0	0	0	0
Otoyol (km)	70	0	28	0	0	42	0	0	0
Otoyol (km)	62		28			34			
Bağlantı yolu (km)	8					8			
Kavşak yolu (km)	0								
Devlet ve İl yolu toplamı (km)	531	130	71	47	10	78	14	79	102
Sıcak asfalt kaplama (km)	386	102	63	30	0	75	14	54	48
Sathi kaplama (km)	145	28	8	17	10	3	0	25	54
Parke (km)	0	0	0	0	0	0	0	0	0
Stabilize (km)	0	0	0	0	0	0	0	0	0
Bölünmüş yol (km)	182	74	49	0	0	37	0	22	0
Sıcak asfalt kaplama (km)	179	74	49	0	0	34	0	22	0
Sathi kaplama (km)	3	0	0	0	0	3	0	0	0
Parke (km)	0	0	0	0	0	0	0	0	0
Stabilize (km)	0	0	0	0	0	0	0	0	0
Normal yol (km)	349	56	22	47	10	41	14	57	102
Sıcak asfalt kaplama (km)	207	28	14	30	0	41	14	32	48
Sathi kaplama (km)	142	28	8	17	10	0	0	25	54
Parke (km)	0	0	0	0	0	0	0	0	0
Stabilize (km)	0	0	0	0	0	0	0	0	0
Devlet Yolu (km)	337	100	63	42	0	53	0	48	31
Sıcak asfalt kaplama (km)	285	94	63	30	0	50	0	38	10
Sathi kaplama (km)	52	6	0	12	0	3	0	10	21
Parke (km)	0	0	0	0	0	0	0	0	0
Stabilize (km)	0	0	0	0	0	0	0	0	0
Bölünmüş yol (km)	174	66	49			37		22	
Sıcak asfalt kaplama (km)	171	66	49			34		22	
Sathi kaplama (km)	3	0	0	0	0	3	0	0	0
Parke (km)	0								
Stabilize (km)	0								
Normal yol (km)	163	34	14	42	0	16	0	26	31
Sıcak asfalt kaplama (km)	114	28	14	30		16		16	10
Sathi kaplama (km)	49	6	0	12	0	0	0	10	21
Parke (km)	0								
Stabilize (km)	0								
İl Yolu (km)	194	30	8	5	10	25	14	31	71
Sıcak asfalt kaplama (km)	101	8	0	0	0	25	14	16	38
Sathi kaplama (km)	93	22	8	5	10	0	0	15	33
Parke (km)	0	0	0	0	0	0	0	0	0
Stabilize (km)	0	0	0	0	0	0	0	0	0
Bölünmüş yol (km)	8	8							
Sıcak asfalt kaplama (km)	8	8							
Sathi kaplama (km)	0	0	0	0	0	0	0	0	0
Parke (km)	0								
Stabilize (km)	0								
Normal yol (km)	186	22	8	5	10	25	14	31	71
Sıcak asfalt kaplama (km)	93					25	14	16	38
Sathi kaplama (km)	93	22	8	5	10	0	0	15	33
Parke (km)	0								
Stabilize (km)	0								
Köy Yolu (km)	2.611	593	414	235	173	539	72	206	379
Yüzölçümü	6.459	1.623	670	893	545	1.016	104	518	1.090
Kilometrekareye düşen Devlet ve İl Yolu ağı (m)	82	80	106	53	18	77	135	153	94
Kilometrekareye düşen Köy Yolu ağı (m)	404	365	618	263	317	531	692	398	348
Kilometrekareye düşen Asfalt Köy Yolu ağı (m)	221	216	334	193	187	267	327	185	161

Kaynak: İl Planlama ve Koordinasyon Müdürlüğü

Otoyol, Devlet, İl ve Köy Yolu Uzunlukları, 2022

	Toplam	Merkez	B.eski	D.köy	Kofçaz	L.burgaz	P.köy	P.hisar	Vize
Toplam karayolu uzunluğu (otoyol+devlet yolu+il yolu) (km)	601	130	99	47	10	120	14	79	102
Sıcak asfalt kaplama(km)	427	87	91	22	0	117	14	48	48
Sathi kaplama (km)	174	43	8	25	10	3	0	31	54
Parke (km)	0	0	0	0	0	0	0	0	0
Stabilize (km)	0	0	0	0	0	0	0	0	0
Otoyol (km)	70	0	28	0	0	42	0	0	0
Otoyol (km)	62		28			34			
Bağlantı yolu (km)	8					8			
Kavşak yolu (km)	0								
Devlet ve İl yolu toplamı (km)	531	130	71	47	10	78	14	79	102
Sıcak asfalt kaplama(km)	357	87	63	22	0	75	14	48	48
Sathi kaplama (km)	174	43	8	25	10	3	0	31	54
Parke (km)	0	0	0	0	0	0	0	0	0
Stabilize (km)	0	0	0	0	0	0	0	0	0
Bölünmüş yol (km)	165	59	49	0	0	37	0	20	0
Sıcak asfalt kaplama(km)	162	59	49	0	0	34	0	20	0
Sathi kaplama (km)	3	0	0	0	0	3	0	0	0
Parke (km)	0	0	0	0	0	0	0	0	0
Stabilize (km)	0	0	0	0	0	0	0	0	0
Normal yol (km)	366	71	22	47	10	41	14	59	102
Sıcak asfalt kaplama(km)	195	28	14	22	0	41	14	28	48
Sathi kaplama (km)	171	43	8	25	10	0	0	31	54
Parke (km)	0	0	0	0	0	0	0	0	0
Stabilize (km)	0	0	0	0	0	0	0	0	0
Devlet Yolu (km)	337	100	63	42	0	53	0	48	31
Sıcak asfalt kaplama(km)	256	79	63	22	0	50	0	32	10
Sathi kaplama (km)	81	21	0	20	0	3	0	16	21
Parke (km)	0	0	0	0	0	0	0	0	0
Stabilize (km)	0	0	0	0	0	0	0	0	0
Bölünmüş yol (km)	157	51	49			37		20	
Sıcak asfalt kaplama(km)	154	51	49			34		20	
Sathi kaplama (km)	3	0	0	0	0	3	0	0	0
Parke (km)	0								
Stabilize (km)	0								
Normal yol (km)	180	49	14	42	0	16	0	28	31
Sıcak asfalt kaplama(km)	102	28	14	22		16		12	10
Sathi kaplama (km)	78	21	0	20	0	0	0	16	21
Parke (km)	0								
Stabilize (km)	0								
İl Yolu (km)	194	30	8	5	10	25	14	31	71
Sıcak asfalt kaplama(km)	101	8	0	0	0	25	14	16	38
Sathi kaplama (km)	93	22	8	5	10	0	0	15	33
Parke (km)	0	0	0	0	0	0	0	0	0
Stabilize (km)	0	0	0	0	0	0	0	0	0
Bölünmüş yol (km)	8	8							
Sıcak asfalt kaplama (km)	8	8							
Sathi kaplama (km)	0	0	0	0	0	0	0	0	0
Parke (km)	0								
Stabilize (km)	0								
Normal yol (km)	186	22	8	5	10	25	14	31	71
Sıcak asfalt kaplama (km)	93					25	14	16	38
Sathi kaplama (km)	93	22	8	5	10	0	0	15	33
Parke (km)	0								
Stabilize (km)	0								
Köy Yolu (km)	2.609	581	414	236	184	537	72	206	379
Yüzölçümü	6.550	1.623	652	945	551	984	114	562	1.119
Kilometrekareye düşen Devlet ve İl Yolu ağı (m)	81	80	109	50	18	79	123	141	91
Kilometrekareye düşen Köy Yolu ağı (m)	398	358	635	250	334	546	632	367	339
Kilometrekareye düşen Asfalt Köy Yolu ağı (m)	215	213	344	177	196	273	298	171	149

Kaynak: İl Planlama ve Koordinasyon Müdürlüğü

Otoyol, Devlet, İl ve Köy Yolu Uzunlukları, 2021

	Toplam	Merkez	B.eski	D.köy	Kofçaz	L.burgaz	P.köy	P.hisar	Vize
Toplam karayolu uzunluğu (otoyol+devlet yolu+il yolu) (km)	587	130	99	47	10	120	14	65	102
Sıcak asfalt kaplama(km)	427	87	91	22	0	117	14	48	48
Sathi kaplama (km)	160	43	8	25	10	3	0	17	54
Parke (km)	0	0	0	0	0	0	0	0	0
Stabilize (km)	0	0	0	0	0	0	0	0	0
Otoyol (km)	70	0	28	0	0	42	0	0	0
Otoyol (km)	62		28			34			
Bağlantı yolu (km)	8					8			
Kavşak yolu (km)	0								
Devlet ve İl yolu toplamı (km)	517	130	71	47	10	78	14	65	102
Sıcak asfalt kaplama(km)	357	87	63	22	0	75	14	48	48
Sathi kaplama (km)	160	43	8	25	10	3	0	17	54
Parke (km)	0	0	0	0	0	0	0	0	0
Stabilize (km)	0	0	0	0	0	0	0	0	0
Bölünmüş yol (km)	165	59	49	0	0	37	0	20	0
Sıcak asfalt kaplama(km)	162	59	49	0	0	34	0	20	0
Sathi kaplama (km)	3	0	0	0	0	3	0	0	0
Parke (km)	0	0	0	0	0	0	0	0	0
Stabilize (km)	0	0	0	0	0	0	0	0	0
Normal yol (km)	352	71	22	47	10	41	14	45	102
Sıcak asfalt kaplama(km)	195	28	14	22	0	41	14	28	48
Sathi kaplama (km)	157	43	8	25	10	0	0	17	54
Parke (km)	0	0	0	0	0	0	0	0	0
Stabilize (km)	0	0	0	0	0	0	0	0	0
Devlet Yolu (km)	338	100	63	42	0	53	0	49	31
Sıcak asfalt kaplama(km)	256	79	63	22	0	50	0	32	10
Sathi kaplama (km)	82	21	0	20	0	3	0	17	21
Parke (km)	0	0	0	0	0	0	0	0	0
Stabilize (km)	0	0	0	0	0	0	0	0	0
Bölünmüş yol (km)	157	51	49			37		20	
Sıcak asfalt kaplama(km)	154	51	49			34		20	
Sathi kaplama (km)	3	0	0	0	0	3	0	0	0
Parke (km)	0								
Stabilize (km)	0								
Normal yol (km)	181	49	14	42	0	16	0	29	31
Sıcak asfalt kaplama(km)	102	28	14	22		16		12	10
Sathi kaplama (km)	79	21	0	20	0	0	0	17	21
Parke (km)	0								
Stabilize (km)	0								
İl Yolu (km)	179	30	8	5	10	25	14	16	71
Sıcak asfalt kaplama(km)	101	8	0	0	0	25	14	16	38
Sathi kaplama (km)	78	22	8	5	10	0	0	0	33
Parke (km)	0	0	0	0	0	0	0	0	0
Stabilize (km)	0	0	0	0	0	0	0	0	0
Bölünmüş yol (km)	8	8							
Sıcak asfalt kaplama(km)	8	8							
Sathi kaplama (km)	0	0	0	0	0	0	0	0	0
Parke (km)	0								
Stabilize (km)	0								
Normal yol (km)	171	22	8	5	10	25	14	16	71
Sıcak asfalt kaplama(km)	93					25	14	16	38
Sathi kaplama (km)	78	22	8	5	10	0	0	0	33
Parke (km)	0								
Stabilize (km)	0								
Köy Yolu (km)	2.576	576	414	216	184	535	72	206	373
Yüzölçümü	6.550	1.623	652	945	551	984	114	562	1.119
Kilometrekareye düşen Devlet ve İl Yolu ağı (m)	79	80	109	50	18	79	123	116	91
Kilometrekareye düşen Köy Yolu ağı (m)	393	355	635	229	334	544	632	367	333
Kilometrekareye düşen Asfalt Köy Yolu ağı (m)	215	211	344	177	196	271	298	171	149

Kaynak: İl Planlama ve Koordinasyon Müdürlüğü

Otoyol, Devlet, İl ve Köy Yolu Uzunlukları, 2020

	Toplam	Merkez	B.eski	D.köy	Kofçaz	L.burgaz	P.köy	P.hisar	Vize
Toplam karayolu uzunluğu (otoyol+devlet yolu+il yolu) (km)	593	132	101	47	10	120	14	66	103
Sıcak asfalt kaplama(km)	334	94	87	0	0	109	1	21	22
Sathi kaplama (km)	258	38	13	47	10	11	13	45	81
Parke (km)	1	0	1	0	0	0	0	0	0
Stabilize (km)	0	0	0	0	0	0	0	0	0
Otoyol (km)	70	0	28	0	0	42	0	0	0
Otoyol (km)	62		28			34			
Bağlantı yolu (km)	8					8			
Kavşak yolu (km)	0								
Devlet ve İl yolu toplamı (km)	523	132	73	47	10	78	14	66	103
Sıcak asfalt kaplama(km)	264	94	59	0	0	67	1	21	22
Sathi kaplama (km)	258	38	13	47	10	11	13	45	81
Parke (km)	1	0	1	0	0	0	0	0	0
Stabilize (km)	0	0	0	0	0	0	0	0	0
Bölünmüş yol (km)	154	59	49	0	0	37	0	9	0
Sıcak asfalt kaplama(km)	151	59	49	0	0	34	0	9	0
Sathi kaplama (km)	3	0	0	0	0	3	0	0	0
Parke (km)	0	0	0	0	0	0	0	0	0
Stabilize (km)	0	0	0	0	0	0	0	0	0
Normal yol (km)	369	73	24	47	10	41	14	57	103
Sıcak asfalt kaplama(km)	113	35	10	0	0	33	1	12	22
Sathi kaplama (km)	255	38	13	47	10	8	13	45	81
Parke (km)	1	0	1	0	0	0	0	0	0
Stabilize (km)	0	0	0	0	0	0	0	0	0
Devlet Yolu (km)	339	102	63	42	0	53	0	48	31
Sıcak asfalt kaplama(km)	206	86	58	0	0	50	0	12	0
Sathi kaplama (km)	133	16	5	42	0	3	0	36	31
Parke (km)	0	0	0	0	0	0	0	0	0
Stabilize (km)	0	0	0	0	0	0	0	0	0
Bölünmüş yol (km)	146	51	49			37		9	
Sıcak asfalt kaplama(km)	143	51	49			34		9	
Sathi kaplama (km)	3	0	0	0	0	3	0	0	0
Parke (km)	0								
Stabilize (km)	0								
Normal yol (km)	193	51	14	42	0	16	0	39	31
Sıcak asfalt kaplama(km)	63	35	9			16		3	
Sathi kaplama (km)	130	16	5	42	0	0	0	36	31
Parke (km)	0								
Stabilize (km)	0								
İl Yolu (km)	184	30	10	5	10	25	14	18	72
Sıcak asfalt kaplama(km)	58	8	1	0	0	17	1	9	22
Sathi kaplama (km)	125	22	8	5	10	8	13	9	50
Parke (km)	1	0	1	0	0	0	0	0	0
Stabilize (km)	0	0	0	0	0	0	0	0	0
Bölünmüş yol (km)	8	8							
Sıcak asfalt kaplama(km)	8	8							
Sathi kaplama (km)	0	0	0	0	0	0	0	0	0
Parke (km)	0								
Stabilize (km)	0								
Normal yol (km)	176	22	10	5	10	25	14	18	72
Sıcak asfalt kaplama(km)	50		1			17	1	9	22
Sathi kaplama (km)	125	22	8	5	10	8	13	9	50
Parke (km)	1		1						
Stabilize (km)	0								
Köy Yolu (km)	2.576	576	414	216	184	535	72	206	373
Yüzölçümü	6.550	1.623	652	945	551	984	114	562	1.119
Kilometrekareye düşen Devlet ve İl Yolu ağı (m)	80	81	112	50	18	79	123	117	92
Kilometrekareye düşen Köy Yolu ağı (m)	393	355	635	229	334	544	632	367	333
Kilometrekareye düşen Asfalt Köy Yolu ağı (m)	214	211	344	174	196	270	298	171	149

Kaynak: İl Planlama ve Koordinasyon Müdürlüğü

Köy yolları

A: Uzunluk (km), B: Sayı (köy veya ünite sayısı)

		2006	2007	2008	2009	2010	2011	2012	2013	2014
Toplam	A	1.932	1.970	1.970	1.922	1.921	1.924	1.921	1.910	1.910
	B	149	169	175	175	175	175	175	175	181
Köy	A	1.842	1.964	1.964	1.916	1.915	1.918	1.915	1.904	1.904
	B	147	167	173	173	173	173	173	173	179
Ünite	A	90	6	6	6	6	6	6	6	6
	B	2	2	2	2	2	2	2	2	2
Asfalt	A	1.123	1.174	1.174	1.152	1.175	1.181	1.213	1.242	1.242
	B	146	166	172	171	172	172	175	175	181
Köy	A	1.117	1.168	1.168	1.146	1.169	1.175	1.207	1.236	1.236
	B	144	164	170	169	170	170	173	173	179
Ünite	A	6	6	6	6	6	6	6	6	6
	B	2	2	2	2	2	2	2	2	2
Parke	A							0	0	0
	B							0	0	0
Köy	A							0	0	0
	B							0	0	0
Ünite	A							0	0	0
	B							0	0	0
Stabilize	A	701	662	662	647	632	628	593	553	553
	B	3	3	3	4	3	3	0	0	0
Köy	A	701	662	662	647	632	628	593	553	553
	B	3	3	3	4	3	3	0	0	0
Ünite	A	0	0	0	0	0	0	0	0	0
	B	0	0	0	0	0	0	0	0	0
Tesviye	A	108	19	19	19	16	16	16	16	16
	B	0	0	0	0	0	0	0	0	0
Köy	A	24	19	19	19	16	16	16	16	16
	B	0	0	0	0	0	0	0	0	0
Ünite	A	84	0	0	0	0	0	0	0	0
	B	0	0	0	0	0	0	0	0	0
Ham	A	0	115	115	104	98	99	99	99	99
	B	0	0	0	0	0	0	0	0	0
Köy	A	0	115	115	104	98	99	99	99	99
	B	0	0	0	0	0	0	0	0	0
Ünite	A	0	0	0	0	0	0	0	0	0
	B	0	0	0	0	0	0	0	0	0

2009 yılında İl Özel İdaresi tarafından yeni imar durumuna göre köy yolları uzunlukları yeniden düzenlenmiştir.

2017 yılında İl Özel İdaresi tarafından köy yolları uzunlukları yeniden düzenlenmiştir.

Kaynak: İl Özel İdaresi

Köy yolları

A: Uzunluk (km), B: Sayı (köy veya ünite sayısı)

		2015	2016	2017	2018	2019	2020	2021	2022	2023
Toplam	A	1.918	1.918	2.571	2.573	2.573	2.576	2.576	2.609	2.611
	B	182	182	182	182	182	182	182	182	182
Köy	A	1.912	1.912	2.565	2.567	2.567	2.570	2.570	2.603	2.603
	B	179	179	179	179	179	179	179	179	179
Ünite	A	6	6	6	6	6	6	6	6	8
	B	3	3	3	3	3	3	3	3	4
Asfalt	A	1.257	1.274	1.384	1.390	1.390	1.402	1.406	1.410	1.425
	B	182	182	182	182	182	182	182	182	182
Köy	A	1.251	1.268	1.378	1.384	1.384	1.396	1.400	1.404	1.421
	B	179	179	179	179	179	179	179	179	179
Ünite	A	6	6	6	6	6	6	6	6	4
	B	3	3	3	3	3	3	3	3	3
Parke	A	0	0	163	197	197	244	258	244	278
	B	0	0	0	0	0	0	0	0	0
Köy	A	0	0	163	197	197	244	258	244	278
	B	0	0	0	0	0	0	0	0	0
Ünite	A	0	0	0	0	0	0	0	0	0
	B	0	0	0	0	0	0	0	0	0
Stabilize	A	546	529	909	875	875	823	805	839	792
	B	0	0	0	0	0	0	0	0	0
Köy	A	546	529	909	875	875	823	805	839	788
	B	0	0	0	0	0	0	0	0	0
Ünite	A	0	0	0	0	0	0	0	0	4
	B	0	0	0	0	0	0	0	0	1
Tesviye	A	16	16	16	16	16	16	16	16	16
	B	0	0	0	0	0	0	0	0	0
Köy	A	16	16	16	16	16	16	16	16	16
	B	0	0	0	0	0	0	0	0	0
Ünite	A	0	0	0	0	0	0	0	0	0
	B	0	0	0	0	0	0	0	0	0
Ham	A	99	99	99	95	95	91	91	100	100
	B	0	0	0	0	0	0	0	0	0
Köy	A	99	99	99	95	95	91	91	100	100
	B	0	0	0	0	0	0	0	0	0
Ünite	A	0	0	0	0	0	0	0	0	0
	B	0	0	0	0	0	0	0	0	0

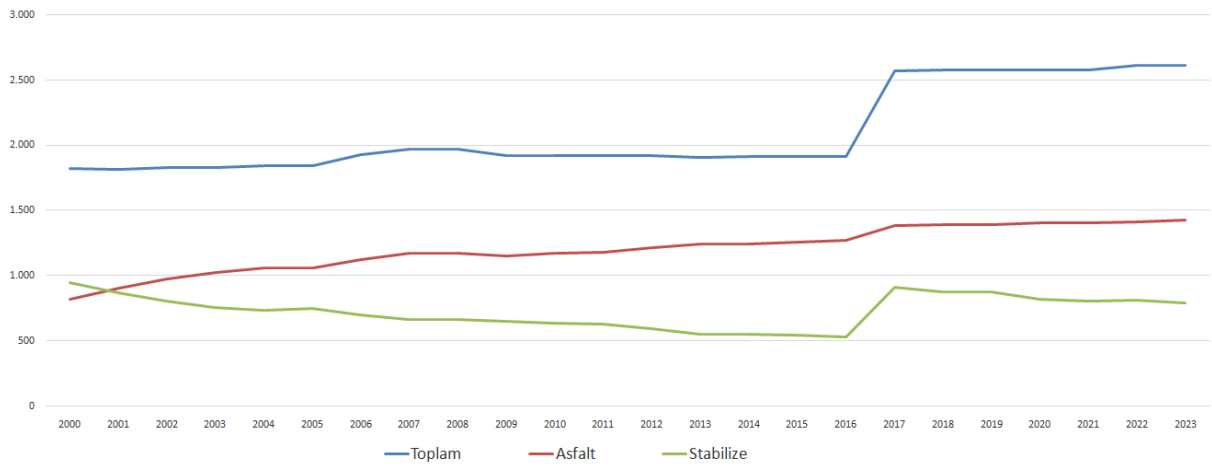
2009 yılında İl Özel İdaresi tarafından yeni imar durumuna göre köy yolları uzunlukları yeniden düzenlenmiştir.

2017 yılında İl Özel İdaresi tarafından köy yolları uzunlukları yeniden düzenlenmiştir.

Kaynak: İl Özel İdaresi

Köy yolları 2000 - 2023

Km



Kaynak: İl Planlama ve Koordinasyon Müdürlüğü

Köy yolları, 2023

A: Uzunluk (km), B: Sayı (köy veya ünite sayısı)

		Toplam	Merkez	B.eski	D.köy	Kofçaz	L.burgaz	P.köy	P.hisar	Vize
Toplam	A	2.611	593	414	235	173	539	72	206	379
	B	182	42	31	16	15	32	8	14	24
Köy	A	2.603	593	414	231	173	535	72	206	379
	B	179	41	31	15	15	31	8	14	24
Ünite	A	8	0	0	4	0	4	0	0	0
	B	4	1	0	2	0	1	0	0	0
Asfalt	A	1.425	351	224	172	102	271	34	96	175
	B	182	42	31	16	15	32	8	14	24
Köy	A	1.421	351	224	172	102	267	34	96	175
	B	179	41	31	15	15	31	8	14	24
Ünite	A	4	0		0		4			
	B	3	1		1		1			
Parke	A	278	50	38	17	13	64	12	30	54
	B	0	0	0	0	0	0	0	0	0
Köy	A	278	50	38	17	13	64	12	30	54
	B	0								
Ünite	A	0								
	B	0								
Stabilize	A	792	161	124	41	52	199	23	63	129
	B	0	0	0	0	0	0	0	0	0
Köy	A	788	161	124	37	52	199	23	63	129
	B	0								
Ünite	A	4			4					
	B	1			1					
Tesviye	A	16	5	1	0	0	1	0	9	0
	B	0	0	0	0	0	0	0	0	0
Köy	A	16	5	1			1		9	
	B	0								
Ünite	A	0								
	B	0								
Ham	A	100	26	27	5	6	4	3	8	21
	B	0	0	0	0	0	0	0	0	0
Köy	A	100	26	27	5	6	4	3	8	21
	B	0								
Ünite	A	0								
	B	0								

2009 yılında İl Özel İdaresi tarafından yeni imar durumuna göre köy yolları uzunlukları yeniden düzenlenmiştir.

2017 yılında İl Özel İdaresi tarafından köy yolları uzunlukları yeniden düzenlenmiştir.

Kaynak: İl Özel İdaresi

Köy yolları, 2022

A: Uzunluk (km), B: Sayı (köy veya ünite sayısı)

		Toplam	Merkez	B.eski	D.köy	Kofçaz	L.burgaz	P.köy	P.hisar	Vize
Toplam	A	2.609	581	414	236	184	537	72	206	379
	B	182	41	32	17	15	31	8	14	24
Köy	A	2.603	581	412	232	184	537	72	206	379
	B	179	41	31	15	15	31	8	14	24
Ünite	A	6	0	2	4	0	0	0	0	0
	B	3	0	1	2	0	0	0	0	0
Asfalt	A	1.410	345	224	167	108	269	34	96	167
	B	182	41	32	17	15	31	8	14	24
Köy	A	1.404	345	222	163	108	269	34	96	167
	B	179	41	31	15	15	31	8	14	24
Ünite	A	6		2	4					
	B	3		1	2					
Parke	A	244	45	30	15	11	55	9	29	50
	B	0	0	0	0	0	0	0	0	0
Köy	A	244	45	30	15	11	55	9	29	50
	B	0								
Ünite	A	0								
	B	0								
Stabilize	A	839	160	132	49	59	208	26	64	141
	B	0	0	0	0	0	0	0	0	0
Köy	A	839	160	132	49	59	208	26	64	141
	B	0								
Ünite	A	0								
	B	0								
Tesviye	A	16	5	1	0	0	1	0	9	0
	B	0	0	0	0	0	0	0	0	0
Köy	A	16	5	1			1		9	
	B	0								
Ünite	A	0								
	B	0								
Ham	A	100	26	27	5	6	4	3	8	21
	B	0	0	0	0	0	0	0	0	0
Köy	A	100	26	27	5	6	4	3	8	21
	B	0								
Ünite	A	0								
	B	0								

2009 yılında İl Özel İdaresi tarafından yeni imar durumuna göre köy yolları uzunlukları yeniden düzenlenmiştir.

2017 yılında İl Özel İdaresi tarafından köy yolları uzunlukları yeniden düzenlenmiştir.

Kaynak: İl Özel İdaresi

Köy yolları, 2021

A: Uzunluk (km), B: Sayı (köy veya ünite sayısı)

		Toplam	Merkez	B.eski	D.köy	Kofçaz	L.burgaz	P.köy	P.hisar	Vize
Toplam	A	2.576	576	414	216	184	535	72	206	373
	B	182	40	32	17	16	31	8	14	24
Köy	A	2.570	576	412	212	184	535	72	206	373
	B	179	40	31	15	16	31	8	14	24
Ünite	A	6	0	2	4	0	0	0	0	0
	B	3	0	1	2	0	0	0	0	0
Asfalt	A	1.406	343	224	167	108	267	34	96	167
	B	182	40	32	17	16	31	8	14	24
Köy	A	1.400	343	222	163	108	267	34	96	167
	B	179	40	31	15	16	31	8	14	24
Ünite	A	6		2	4					
	B	3		1	2					
Parke	A	258	48	32	15	12	59	9	31	52
	B	0	0	0	0	0	0	0	0	0
Köy	A	258	48	32	15	12	59	9	31	52
	B	0								
Ünite	A	0								
	B	0								
Stabilize	A	805	157	130	29	58	204	26	62	139
	B	0	0	0	0	0	0	0	0	0
Köy	A	805	157	130	29	58	204	26	62	139
	B	0								
Ünite	A	0								
	B	0								
Tesviye	A	16	5	1	0	0	1	0	9	0
	B	0	0	0	0	0	0	0	0	0
Köy	A	16	5	1			1		9	
	B	0								
Ünite	A	0								
	B	0								
Ham	A	91	23	27	5	6	4	3	8	15
	B	0	0	0	0	0	0	0	0	0
Köy	A	91	23	27	5	6	4	3	8	15
	B	0								
Ünite	A	0								
	B	0								

2009 yılında İl Özel İdaresi tarafından yeni imar durumuna göre köy yolları uzunlukları yeniden düzenlenmiştir.

2017 yılında İl Özel İdaresi tarafından köy yolları uzunlukları yeniden düzenlenmiştir.

Kaynak: İl Özel İdaresi

Köy yolları, 2020

A: Uzunluk (km), B: Sayı (köy veya ünite sayısı)

		Toplam	Merkez	B.eski	D.köy	Kofçaz	L.burgaz	P.köy	P.hisar	Vize
Toplam	A	2.576	576	414	216	184	535	72	206	373
	B	182	40	32	17	16	31	8	14	24
Köy	A	2.570	576	412	212	184	535	72	206	373
	B	179	40	31	15	16	31	8	14	24
Ünite	A	6	0	2	4	0	0	0	0	0
	B	3	0	1	2	0	0	0	0	0
Asfalt	A	1.402	343	224	164	108	266	34	96	167
	B	182	40	32	17	16	31	8	14	24
Köy	A	1.396	343	222	160	108	266	34	96	167
	B	179	40	31	15	16	31	8	14	24
Ünite	A	6		2	4					
	B	3		1	2					
Parke	A	244	45	30	15	11	55	9	29	50
	B	0	0	0	0	0	0	0	0	0
Köy	A	244	45	30	15	11	55	9	29	50
	B	0								
Ünite	A	0								
	B	0								
Stabilize	A	823	160	132	32	59	209	26	64	141
	B	0	0	0	0	0	0	0	0	0
Köy	A	823	160	132	32	59	209	26	64	141
	B	0								
Ünite	A	0								
	B	0								
Tesviye	A	16	5	1	0	0	1	0	9	0
	B	0	0	0	0	0	0	0	0	0
Köy	A	16	5	1			1		9	
	B	0								
Ünite	A	0								
	B	0								
Ham	A	91	23	27	5	6	4	3	8	15
	B	0	0	0	0	0	0	0	0	0
Köy	A	91	23	27	5	6	4	3	8	15
	B	0								
Ünite	A	0								
	B	0								

2009 yılında İl Özel İdaresi tarafından yeni imar durumuna göre köy yolları uzunlukları yeniden düzenlenmiştir.

2017 yılında İl Özel İdaresi tarafından köy yolları uzunlukları yeniden düzenlenmiştir.

Kaynak: İl Özel İdaresi

Toplam Motorlu Araç Sayıları

P: Türkiye içindeki payı (yüzde), S: 81 il içindeki sırası

		2006	2007	2008	2009	2010	2011	2012	2013	2014
Motorlu araç sayısı (Yol ve iş makineleri hariç)	.	65.757	69.588	74.100	78.282	83.263	89.304	94.993	101.016	107.566
	P	0,54	0,53	0,54	0,55	0,55	0,56	0,56	0,56	0,57
	S	40	40	40	40	40	40	41	41	41
Motorlu araç sayısı (traktör ile yol ve iş makineleri hariç)	.	49.663	53.554	57.871	61.949	66.480	71.708	76.963	82.547	88.576
Otomobil	.	25.893	27.413	29.161	31.365	33.798	36.436	39.254	43.173	46.749
	P	0,42	0,42	0,43	0,44	0,45	0,45	0,45	0,47	0,47
	S	43	43	43	43	44	45	45	45	43
Minibüs	.	1.254	1.340	1.386	1.400	1.411	1.401	1.409	1.493	1.557
Otobüs	.	1.088	1.237	1.302	1.277	1.308	1.357	1.479	1.486	1.544
Kamyonet	.	5.789	6.448	7.303	8.189	9.474	10.914	12.059	12.949	13.634
Kamyon	.	3.118	3.285	3.466	3.425	3.445	3.456	3.578	3.652	3.781
Motosiklet	.	12.326	13.633	15.051	16.090	16.845	17.951	19.007	19.598	21.091
Özel amaçlı taşıtlar	.	195	198	202	203	199	193	177	196	220
Traktör	.	16.094	16.034	16.229	16.333	16.783	17.596	18.030	18.469	18.990
Yol ve iş makineleri	.									
Bin kişi başına otomobil sayısı	.	78	82	87	94	102	107	115	127	136
	S	23	23	23	22	23	27	29	25	24

Kaynak: Türkiye İstatistik Kurumu (www.tuik.gov.tr)

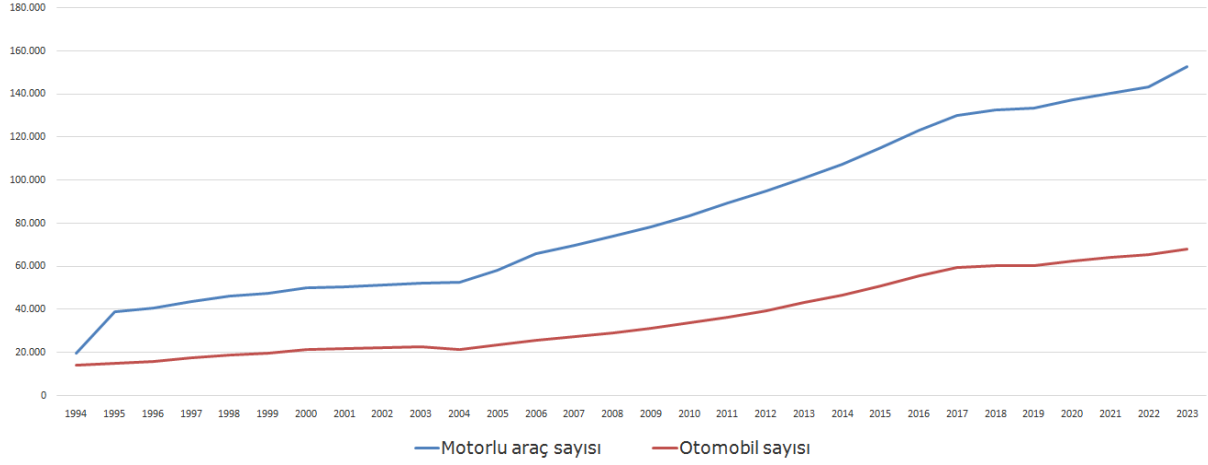
Toplam Motorlu Araç Sayıları

P: Türkiye içindeki payı (yüzde), S: 81 il içindeki sırası

		2015	2016	2017	2018	2019	2020	2021	2022	2023
Motorlu araç sayısı (Yol ve iş makineleri hariç)	.	115.320	123.338	130.215	132.534	133.401	137.615	140.358	143.523	152.823
	P	0,58	0,58	0,59	0,58	0,58	0,57	0,56	0,54	0,53
	S	41	38	39	39	39	39	39	39	39
Motorlu araç sayısı (traktör ile yol ve iş makineleri hariç)	.	95.775	103.350	109.679	111.633	112.517	116.596	119.066	121.926	130.750
Otomobil	.	51.153	55.812	59.561	60.395	60.335	62.358	64.025	65.274	67.979
	P	0,48	0,49	0,49	0,49	0,48	0,48	0,47	0,46	0,45
	S	42	41	41	41	41	41	41	42	42
Minibüs	.	1.715	1.858	1.959	2.010	2.056	2.330	2.330	2.380	2.563
Otobüs	.	1.517	1.503	1.516	1.507	1.528	1.675	1.682	1.692	1.753
Kamyonet	.	14.594	15.542	16.393	16.642	16.634	16.986	17.347	17.752	18.516
Kamyon	.	3.961	4.108	4.268	4.272	4.233	4.346	4.368	4.444	4.598
Motosiklet	.	22.606	24.296	25.732	26.539	27.442	28.598	28.965	29.997	34.922
Özel amaçlı taşıtlar	.	229	231	250	268	289	303	349	387	419
Traktör	.	19.545	19.988	20.536	20.901	20.884	21.019	21.292	21.597	22.073
Yol ve iş makineleri	.									
Bin kişi başına otomobil sayısı	.	147	159	167	167	167	172	175	177	180
	S	22	18	19	18	18	20	20	21	21

Kaynak: Türkiye İstatistik Kurumu (www.tuik.gov.tr)

Toplam Motorlu Araç ve Otomobil Sayıları 1994 - 2023



Kaynak: İl Planlama ve Koordinasyon Müdürlüğü

Trafik Kazaları

T: Toplam, P: Polis sorumluluk bölgesinde, J: Jandarma sorumluluk bölgesinde

		2006	2007	2008	2009	2010	2011	2012	2013	2014
Kaza sayısı	T	490	579	557	539	542	704	767	763	779
	P	375	444	431	417	401	554	583	594	
	J	115	135	126	122	141	150	184	169	
Ölü sayısı	T	29	33	25	23	45	22	33	23	16
	P	20	23	18	16	28	18	23	8	
	J	9	10	7	7	17	4	10	15	
Yaralı sayısı	T	868	1.004	963	999	1.014	1.283	1.389	1.353	1.379
	P	668	776	747	738	743	1.027	1.085	1.084	
	J	200	228	216	261	271	256	304	269	
Bir milyon nüfusta trafik kaza sayısı			1.737	1.653	1.618	1.629	2.069	2.248	2.240	2.266
Bir milyon nüfusta trafik kazalarında ölü sayısı			99	74	69	135	65	97	68	47
Bir milyon araç başına ölü sayısı		441	474	337	294	540	246	347	228	149
Bir milyon özel otomobil başına ölü sayısı		1.120	1.204	857	733	1.331	604	841	533	342
Bir milyon nüfusta trafik kazalarında yaralı sayısı			3.013	2.858	2.998	3.047	3.771	4.071	3.973	4.012
Bir milyon araç başına yaralı sayısı		13.200	14.428	12.996	12.762	12.178	14.367	14.622	13.394	12.820
Bir milyon özel otomobil başına yaralı sayısı		33.523	36.625	33.024	31.851	30.002	35.212	35.385	31.339	29.498

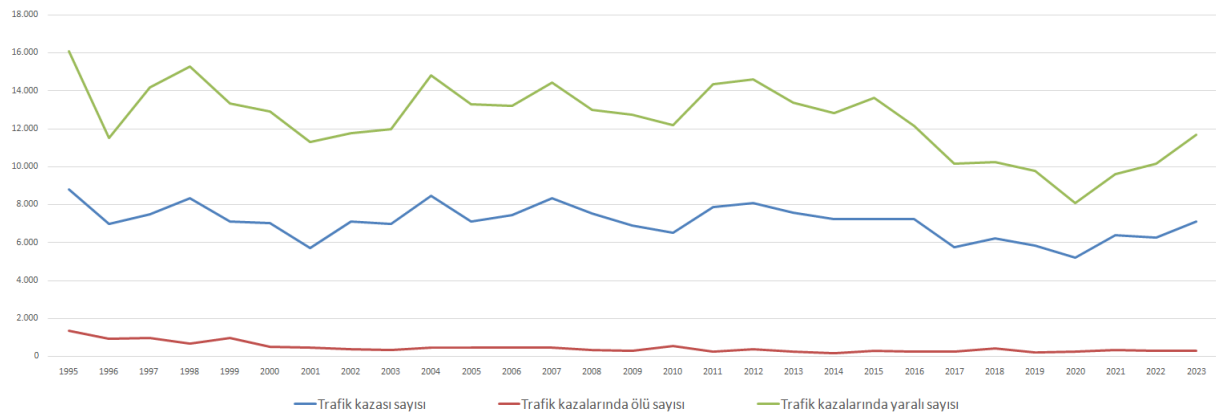
Kaynak: Türkiye İstatistik Kurumu (www.tuik.gov.tr / Bölgesel İstatistikler)

Trafik Kazaları

P: Türkiye içindeki payı (yüzde), S: 81 il içindeki sırası

		2015	2016	2017	2018	2019	2020	2021	2022	2023
Nüfus	.	346.973	351.684	356.050	360.860	361.836	361.737	366.363	369.347	377.156
Motorlu kara taşıtı sayısı	.	115.320	123.338	130.215	132.534	133.401	137.615	140.358	143.523	152.823
Otomobil	.	51.153	55.812	59.561	60.395	60.335	62.358	64.025	65.274	67.979
Trafik kaza sayısı	.	3.478	3.342	3.301	3.487	3.342	3.088	3.536	3.567	3.830
Ölümlü yaralanmalı	.	836	894	752	824	779	717	897	898	1.088
	P	0,46	0,48	0,41	0,44	0,45	0,48	0,48	0,46	0,46
	S	58	57	60	56	57	53	53	52	54
Maddi hasarlı	.	2.642	2.448	2.549	2.663	2.563	2.371	2.639	2.669	2.742
Ölü sayısı	.	31	30	31	54	23	34	44	37	40
	P	0,41	0,41	0,42	0,81	0,42	0,70	0,82	0,71	0,61
	S	61	61	62	38	61	46	41	45	50
Kaza yerinde	.	18	14	15	40	9	17	20	17	20
Kaza sonrası	.	13	16	16	14	14	17	24	20	20
Yaralı sayısı	.	1.574	1.502	1.321	1.359	1.307	1.113	1.349	1.457	1.784
Bir milyon nüfusta ölümlü ve yaralanmalı kaza sayısı	.	2.409	2.542	2.112	2.283	2.153	1.982	2.448	2.431	2.885
	S	50	46	62	55	51	44	38	41	43
	S									
On bin araç başına ölümlü ve yaralanmalı kaza sayısı	.	72	72	58	62	58	52	64	63	71
	S	78	78	80	79	78	77	75	75	76
Bir milyon nüfusta trafik kazalarında ölü sayısı	.	89	85	87	150	64	94	120	100	106
	S	58	58	57	13	55	23	12	22	36
Bir milyon araç başına ölü sayısı	.	269	243	238	407	172	247	313	258	262
	S	78	77	77	41	76	54	39	44	59
Bir milyon özel otomobil başına ölü sayısı	.	606	538	520	894	381	545	687	567	588
	S	75	74	75	33	73	51	37	40	58
Bir milyon nüfusta trafik kazalarında yaralı sayısı	.	4.536	4.271	3.710	3.766	3.612	3.077	3.682	3.945	4.730
	S	43	49	60	59	52	45	41	38	40
Bir milyon araç başına yaralı sayısı	.	13.649	12.178	10.145	10.254	9.798	8.088	9.611	10.152	11.674
	S	72	76	79	78	77	75	73	72	69
Bir milyon özel otomobil başına yaralı sayısı	.	30.770	26.912	22.179	22.502	21.662	17.849	21.070	22.321	26.243
	S	70	71	75	74	75	70	68	64	66

Kaynak: Türkiye İstatistik Kurumu (www.tuik.gov.tr / Bölgesel İstatistikler)

Bir Milyon Araçta Trafik Kazaları 1995 - 2023

Kaynak: İl Planlama ve Koordinasyon Müdürlüğü

Seçilmiş Ulaştırma Göstergeleri

K: Kaynak, A: TR21'in 26 bölge içerisindeki sırası, B: İllerin 81 İl içerisindeki sırası

	K	Yıl	Türkiye	TR21	A	Tekirdağ	B	Edirne	B	Kırklareli	B
Yüzölçümü (göller hariç) (km ²) (2002)	1	2023	780.040	18.794	22	6.190	55	6.145	56	6.459	54
	1	2022	780.040	18.794	22	6.190	55	6.145	56	6.459	54
	1	2021	780.040	18.794	22	6.190	55	6.145	56	6.459	54
	1	2020	780.040	18.794	22	6.190	55	6.145	56	6.459	54
	1	2019	780.040	18.794	22	6.190	55	6.145	56	6.459	54
	1	2018	780.040	18.794	22	6.190	55	6.145	56	6.459	54
	1	2017	780.040	18.794	22	6.190	55	6.145	56	6.459	54
	1	2016	780.040	18.794	22	6.190	55	6.145	56	6.459	54
Nüfus	2	2023	85.372.377	1.964.128	19	1.167.059	18	419.913	48	377.156	52
	2	2022	85.279.553	1.926.512	19	1.142.451	20	414.714	48	369.347	53
	2	2021	84.680.273	1.891.878	19	1.113.400	21	412.115	48	366.363	53
	2	2020	83.614.362	1.850.565	19	1.081.065	21	407.763	49	361.737	54
	2	2019	83.154.997	1.831.151	19	1.055.412	21	413.903	48	361.836	54
	2	2018	82.003.882	1.802.315	19	1.029.927	21	411.528	48	360.860	54
	2	2017	80.810.525	1.768.368	19	1.005.463	22	406.855	47	356.050	53
	2	2016	79.814.871	1.726.260	19	972.875	23	401.701	48	351.684	53
Otoyol uzunluğu (km)	2	2023	3.726	184	10	63	22	51	24	70	20
	2	2022	3.633	184	10	63	20	51	23	70	19
	2	2021	3.532	165	9	44	22	51	21	70	18
	2	2020	3.523	165	9	44	22	51	21	70	18
	2	2019	3.060	165	8	44	21	51	20	70	16
	2	2018	2.842	165	7	44	21	51	20	70	15
	2	2017	2.657	165	7	44	20	51	18	70	14
	2	2016	2.542	165	7	44	19	51	18	70	14
Devlet ve il yolu uzunluğu (km)	2	2023	64.928	1.745	21	555	55	659	45	531	57
	2	2022	65.056	1.757	21	557	55	669	44	531	57
	2	2021	64.994	1.743	21	557	54	669	45	517	59
	2	2020	65.110	1.754	21	557	55	674	45	523	57
	2	2019	65.171	1.771	21	558	56	676	45	537	57
	2	2018	65.174	1.771	21	558	56	676	45	537	57
	2	2017	64.962	1.775	21	560	54	678	43	537	57
	2	2016	64.619	1.780	21	566	53	675	42	539	57
Kilometrekareye düşen devlet ve il yolu (m)	2	2023	83,24	92,85		89,66		107,24		82,21	
	2	2022	83,40	93,49		89,98	36	108,87	11	82,21	47
	2	2021	83,32	92,74		89,98	35	108,87	10	80,04	51
	2	2020	83,47	93,33		89,98	36	109,68	10	80,97	51
	2	2019	83,55	94,23		90,15	36	110,01	10	83,14	48
	2	2018	83,55	94,23		90,15	36	110,01	10	83,14	48
	2	2017	83,28	94,45		90,47	34	110,33	10	83,14	46
	2	2016	82,84	94,71		91,44	33	109,85	11	83,45	44
Devlet ve il yollarında bölünmüş yol uzunluğu (km)	2	2023	23.974	701	20	315	31	204	52	182	55
	3	2022	23.729	682	20	306	32	201	51	175	57
	3	2021	23.441	652	21	293	35	195	51	164	60
	3	2020	23.123	635	21	286	34	195	51	154	64
	3	2019	22.645	615	21	276	35	189	52	150	62
	3	2018	22.271	604	21	273	35	189	51	142	63
	3	2017	21.849	597	21	264	36	191	50	142	63
	3	2016	21.289	578	21	248	39	188	49	142	62
Bölünmüş yolların devlet ve il yollarına oranı (%)	3	2023	36,92	40,17		56,77		30,88		34,33	
	3	2022	36,47	38,82	13	54,94	10	30,04	60	32,96	53
	3	2021	36,07	37,41	13	52,59	11	29,13	61	31,78	54
	3	2020	35,51	36,19	15	51,33	11	28,92	60	29,45	58
	3	2019	34,75	34,71	15	49,44	11	27,94	58	27,93	59
	3	2018	34,17	34,09	15	48,91	11	27,94	58	26,44	59
	3	2017	33,63	33,63	14	47,21	13	28,10	56	26,44	59
	3	2016	32,94	32,47	17	43,80	15	27,85	53	26,35	58

2015 yılından itibaren trafik kazalarında ölü sayısı, kaza yerindeki ölü sayısı yanında kaza sonrasını da kapsamaktadır.

2 Türkiye İstatistik Kurumu (www.tuik.gov.tr / Bölgesel İstatistikler)

3 Karayolları Genel Müdürlüğü

4 Çevre, Şehircilik ve İklim Değişikliği Bakanlığı

Seçilmiş Ulaştırma Göstergeleri

K: Kaynak, A: TR21'in 26 bölge içerisindeki sırası, B: İllerin 81 İl içerisindeki sırası

	K	Yıl	Türkiye	TR21	A	Tekirdağ	B	Edirne	B	Kırklareli	B
Kilometrekareye düşen bölünmüş yol uzunluğu (metre)	3	2023	30,73	37,29		50,90		33,12		28,22	
	3	2022	30,42	36,29	8	49,43	9	32,71	36	27,09	54
	3	2021	30,05	34,70	8	47,32	9	31,72	36	25,44	54
	3	2020	29,64	33,78	8	46,19	10	31,72	36	23,84	57
	3	2019	29,03	32,71	9	44,57	12	30,74	36	23,22	58
	3	2018	28,55	32,13	8	44,09	10	30,74	34	21,98	62
	3	2017	28,01	31,76	9	42,71	11	31,00	33	21,98	59
	3	2016	27,29	30,75	9	40,05	12	30,59	32	21,98	58
Köy yolu uzunluğu (km)	4	2023	192.502	4.494				1.883		2.611	
	4	2022	190.383	4.483				1.874	46	2.609	34
	4	2021	188.819	4.450				1.874	47	2.576	33
	4	2020	187.695	4.442	15			1.866	47	2.576	33
	4	2019	182.500	4.437	16			1.867	48	2.570	32
	4	2018	179.537	4.445	15			1.872	47	2.573	32
	4	2017	179.895	4.443	15			1.872	45	2.571	32
	4	2016	175.429	3.789				1.871	43	1.918	42
Kilometre kareye düşen köy yolu uzunluğu (m)	4	2023	246,78	239,12				306,43		404,24	
	4	2022	244,07	238,53				304,96	45	403,93	33
	4	2021	242,06	236,78				304,96		398,82	
	4	2020	240,62	236,35	12			303,66	44	398,82	33
	4	2019	233,96	236,09	12			303,82	44	397,89	32
	4	2018	230,16	236,51	12			304,64	42	398,36	31
	4	2017	230,62	236,41	12			304,64	42	398,05	30
	4	2016	224,90	201,61	12			304,48	41	296,95	43
Asfalt köy yolu uzunluğu (km)	4	2023	102.378	2.846	17			1.143	41	1.703	27
	4	2022	99.279	2.843	17			1.163	39	1.680	27
	4	2021	96.134	2.787	17			1.123	39	1.664	27
	4	2020	93.463	2.743	17			1.097	38	1.646	26
	4	2019	88.744	2.727	17			1.112	37	1.615	26
	4	2018	86.541	2.718	16			1.131	37	1.587	26
	4	2017	73.879	2.418				1.034		1.384	
	4	2016	70.624	2.239				972		1.267	
Kilometre kareye düşen asfalt köy yolu uzunluğu (m)	4	2023	131,25	151,43				186,00		263,66	
	4	2022	127,27	151,27				189,26		260,10	
	4	2021	123,24	148,29				182,75		257,63	
	4	2020	119,82	145,95	11			178,52	39	254,84	21
	4	2019	113,77	145,10	11			180,96	41	250,04	33
	4	2018	110,94	144,62	10			184,05	38	245,70	19
	4	2017	94,71	128,66	8			168,27	38	214,27	19
	4	2016	90,54	119,13	9			158,18	36	196,14	19
Asfalt köy yolunun toplam köy yoluna oranı (yüzde)	4	2023	53,18	63,33				60,70		65,22	
	4	2022	52,15	63,42				62,06	20	64,39	16
	4	2021	50,91	62,63				59,93	23	64,60	14
	4	2020	49,79	61,75	6			58,79	21	63,90	15
	4	2019	48,63	61,46	11			59,56	19	62,84	29
	4	2018	48,20	61,15	6			60,42	19	61,68	17
	4	2017	41,07	54,42	5			55,24	16	53,83	20
	4	2016	40,26	59,09	3			51,95	22	66,05	6
Demiryolu uzunluğu (km)	2	2023	11.417	348	14	142	32	96	41	110	39
	2	2022	10.651	348	13	142	30	96	41	110	38
	2	2021	10.546	348	12	142	30	96	41	110	38
	2	2020	10.378	348	12	142	30	96	41	110	37
	2	2019	10.378	348	12	142	30	96	41	110	37
	2	2018	10.315	348	12	142	30	96	41	110	37
	2	2017	10.207	348	12	142	30	96	41	110	37
	2	2016	10.131	348	12	142	30	96	41	110	37

2015 yılından itibaren trafik kazalarında ölü sayısı, kaza yerindeki ölü sayısı yanında kaza sonrasını da kapsamaktadır.

2 Türkiye İstatistik Kurumu (www.tuik.gov.tr / Bölgesel İstatistikler)

3 Karayolları Genel Müdürlüğü

4 Çevre, Şehircilik ve İklim Değişikliği Bakanlığı

Seçilmiş Ulaştırma Göstergeleri

K: Kaynak, A: TR21'in 26 bölge içerisindeki sırası, B: İllerin 81 il içerisindeki sırası

	K	Yıl	Türkiye	TR21	A	Tekirdağ	B	Edirne	B	Kırklareli	B
Motorlu araç sayısı	2	2023	28.740.492	659.615	17	323.721	21	183.071	34	152.823	39
	2	2022	26.482.847	617.900	17	300.844	21	173.533	34	143.523	39
	2	2021	25.249.119	598.429	17	289.135	21	168.936	34	140.358	39
	2	2020	24.144.857	580.971	17	278.192	21	165.164	34	137.615	39
	2	2019	23.156.975	563.377	17	269.373	21	160.603	34	133.401	39
	2	2018	22.865.921	561.437	16	269.561	21	159.342	34	132.534	39
	2	2017	22.218.945	551.336	16	264.661	21	156.460	34	130.215	39
	2	2016	21.090.424	522.826	16	250.038	22	149.450	32	123.338	38
Otomobil sayısı	2	2023	15.221.134	312.654	17	167.021	21	77.654	37	67.979	42
	2	2022	14.269.352	297.609	17	157.901	21	74.434	37	65.274	42
	2	2021	13.706.065	290.181	17	153.316	21	72.840	37	64.025	41
	2	2020	13.099.041	280.867	17	147.355	21	71.154	37	62.358	41
	2	2019	12.503.049	271.809	17	142.506	21	68.968	37	60.335	41
	2	2018	12.398.190	272.567	17	143.370	21	68.802	37	60.395	41
	2	2017	12.035.978	268.284	17	140.986	21	67.737	36	59.561	41
	2	2016	11.317.998	251.416	16	131.879	21	63.725	36	55.812	41
Bin kişi başına otomobil sayısı	2	2023	178	159	16	143	48	185	19	180	21
	2	2022	167	154	16	138	46	179	19	177	21
	2	2021	162	153	15	138	46	177	19	175	20
	2	2020	157	152	14	136	43	174	17	172	20
	2	2019	150	148	14	135	40	167	19	167	18
	2	2018	151	151	12	139	40	167	19	167	18
	2	2017	149	152	12	140	41	166	20	167	19
	2	2016	142	146	11	136	41	159	19	159	18
Ölümlü ve yaralanmalı kaza sayısı	2	2023	235.071	5.585	19	3.306	22	1.191	50	1.088	54
	2	2022	197.261	4.659	19	2.797	20	964	50	898	52
	2	2021	187.963	4.373	19	2.545	23	931	52	897	53
	2	2020	150.275	3.365	19	1.876	23	772	51	717	53
	2	2019	174.896	3.894	19	2.228	23	887	53	779	57
	2	2018	186.532	4.192	19	2.439	23	929	55	824	56
	2	2017	182.669	3.975	19	2.285	23	938	53	752	60
	2	2016	185.128	4.007	19	2.202	25	911	53	894	57
Bir milyon nüfusta ölümlü ve yaralanmalı trafik kaza sayısı	2	2023	2.753	2.844	14	2.833	46	2.836	45	2.885	43
	2	2022	2.313	2.418	13	2.448	40	2.324	45	2.431	41
	2	2021	2.220	2.311	13	2.286	43	2.259	46	2.448	38
	2	2020	1.797	1.818	16	1.735	57	1.893	47	1.982	44
	2	2019	2.103	2.127	17	2.111	53	2.143	52	2.153	51
	2	2018	2.275	2.326	18	2.368	49	2.257	57	2.283	55
	2	2017	2.260	2.248	19	2.273	54	2.305	53	2.112	62
	2	2016	2.319	2.321	17	2.263	60	2.268	59	2.542	46
Onbin araç başına ölümlü ve yaralanmalı trafik kazası sayısı	2	2023	82	85	19	102	37	65	78	71	76
	2	2022	74	75	19	93	31	56	80	63	75
	2	2021	74	73	19	88	39	55	80	64	75
	2	2020	62	58	24	67	56	47	79	52	77
	2	2019	76	69	24	83	56	55	80	58	78
	2	2018	82	75	23	90	58	58	80	62	79
	2	2017	82	72	24	86	60	60	79	58	80
	2	2016	88	77	24	88	65	61	80	72	78
Trafik kazalarında ölü sayısı	2	2023	6.548	173	19	78	28	55	39	40	50
	2	2022	5.229	105	21	40	40	28	54	37	45
	2	2021	5.362	131	19	54	30	33	49	44	41
	2	2020	4.866	127	18	68	23	25	59	34	46
	2	2019	5.473	160	18	84	20	53	35	23	61
	2	2018	6.675	199	18	97	21	48	46	54	38
	2	2017	7.427	175	19	96	24	48	50	31	62
	2	2016	7.300	199	17	119	19	50	45	30	61

2015 yılından itibaren trafik kazalarında ölü sayısı, kaza yerindeki ölü sayısı yanında kaza sonrasını da kapsamaktadır.

2 Türkiye İstatistik Kurumu (www.tuik.gov.tr / Bölgesel İstatistikler)

3 Karayolları Genel Müdürlüğü

4 Çevre, Şehircilik ve İklim Değişikliği Bakanlığı